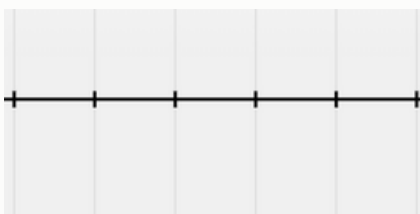


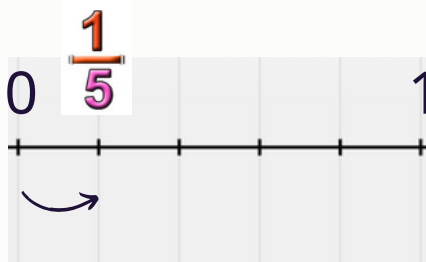
## Πώς τοποθετούμε κλάσματα πάνω σε αριθμογραμμή



Θέλω να τοποθετήσω στην αριθμογραμμή την κλασματική μονάδα  $\frac{1}{5}$



Για να βρω το σημείο της αριθμογραμμής στο οποίο αντιστοιχεί η κλασματική μονάδα  $\frac{1}{5}$  χωρίζω τη μονάδα σε πέντε ίσα μέρη (διαστήματα) μήκους  $\frac{1}{5}$  το καθένα.

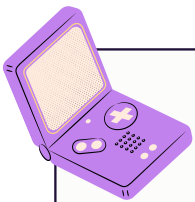


Το  $\frac{1}{5}$  αντιστοιχεί στο σημείο της αριθμογραμμής που απέχει από το μηδέν ένα διάστημα.

Τη μονάδα μπορούμε να τη χωρίσουμε σε άπειρα διαστήματα ίσου μήκους.

Οπότε, οι κλασματικοί αριθμοί μεταξύ του 0 και 1 είναι άπειροι.



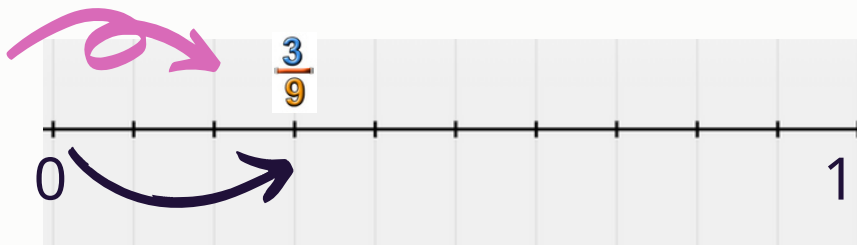


## Ας δούμε κι άλλα παραδείγματα

Θέλω να τοποθετήσω στην αριθμογραμμή το κλάσμα  $\frac{3}{9}$



Χωρίζω τη μονάδα σε εννέα ίσα μέρη (διαστήματα) μήκους  $\frac{1}{9}$  το καθένα.



Το  $\frac{3}{9}$  αντιστοιχεί στο σημείο της αριθμογραμμής που απέχει από το μηδέν τρία διαστήματα.

© Δημιουργία Σταμονάκη

### Άλλα παραδείγματα

Το κλάσμα  $\frac{2}{6}$



Το κλάσμα  $\frac{2}{8}$



Βλέπουμε ότι και στα παραπάνω παραδείγματα εργαστήκαμε με τον ίδιο τρόπο

