

# ΣΥΓΚΡΙΣΗ ΜΕ ΜΕΤΑΤΡΟΠΗ ΚΛΑΣΜΑΤΩΝ ΣΕ ΟΜΟΝΥΜΑ

- ✓ Βρίσκω το Ε.Κ.Π των παρονομαστών.
- ✓ Διαιρώ το Ε.Κ.Π. με κάθε παρονομαστή και
- ✓ Πολλαπλασιάζω και τους δύο όρους κάθε κλάσματος με το αντίστοιχο πηλίκο

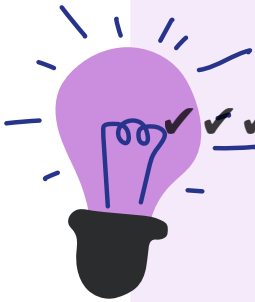
παράδειγμα:

Για να συγκρίνω τα κλάσματα

$$\frac{3}{4}$$

$$\frac{3}{6}$$

$$\frac{1}{8}$$



- ✓ ✓ ✓ ✓ ✓ ✓ ✓ ✓ ✓ Βρίσκω το Ε.Κ.Π.  
των παρονομαστών.  
Ε.Κ.Π (4, 6, 18) = 24

- ✓ Διαιρώ το Ε.Κ.Π. με κάθε  
παρονομαστή

$$24 : 4 = 6$$

$$24 : 6 = 4$$

$$24 : 8 = 3$$

✓ Πολλαπλασιάζω και τους δύο όρους κάθε κλάσματος με το αντίστοιχο πηλίκο.

$$\frac{3}{4}$$

$$\frac{3}{6}$$

$$\frac{1}{8}$$

$$\frac{3}{4} \times 6 = \frac{18}{24}$$

$$\frac{3}{6} \times 4 = \frac{12}{24}$$

$$\frac{1}{8} \times 3 = \frac{3}{24}$$



Τώρα μπορώ να τα συγκρίνω

$$\frac{3}{24} < \frac{12}{24} < \frac{18}{24}$$