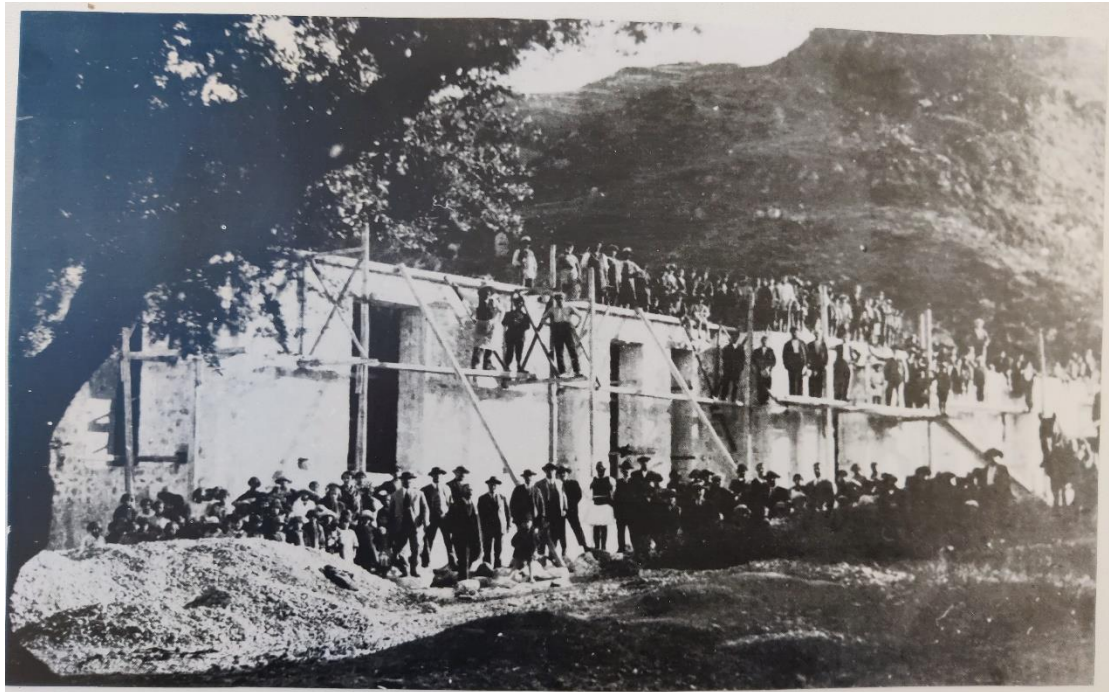


Το κτίριο του Γυμνασίου με Λυκειακές τάξεις Ξηροκαμπίου θεμελιώθηκε στις 22/12/1927 και εγκαινιάστηκε στις 15/5/1929. Βρίσκεται περίπου διακόσια μέτρα δυτικά της πλατείας του χωριού και πλησίον της αρχαία γέφυρας του Ανακώλου.



Μέχρι το 1956 στο κτίριο συστεγαζόταν το Δημοτικό Σχολείο και το Γυμνάσιο Ξηροκαμπίου. Από τη δεκαετία του 1960 ο συνολικός αριθμός των μαθητών ξεπέρασε τους τετρακόσιους και προέκυψε πρόβλημα αιθουσών. Για το λόγο αυτό οι μαθητές του Γυμνασίου διδάσκονταν σε νοικιασμένες αίθουσες ιδιωτικών κτιρίων πλησίον του σχολικού κτιρίου.





Το 1986 το Δημοτικό Σχολείο μεταφέρθηκε σε νεόδμητο κτίριο στην είσοδο του χωριού και έτσι από τότε το κτίριο καλύπτει τις ανάγκες των τάξεων του Γυμνασίου και του Λυκείου.

Το περιφραγμένο οικόπεδο στο οποίο βρίσκεται το κτίριο είναι συνολικής επιφάνειας 5300 τετραγωνικών μέτρων. Το κτίριο είναι δώροφο συνολικής επιφάνειας 814 τετραγωνικών μέτρων. Υπάρχουν επίσης τρία δευτερεύοντα κτίρια, επί του ίδιου οικοπέδου (Τουαλέτες, Λεβητοστάσιο, Αποθήκη) επιφάνειας 76 τετραγωνικών μέτρων.



Εντός του οικοπέδου βρίσκεται και η Αίθουσα Εκδηλώσεων η οποία εκτός από τις ανάγκες του Σχολείου καλύπτει και τις ανάγκες των Συλλόγων της περιοχής.



Στον προαύλιο χώρο έχουν κατασκευαστεί γήπεδα μπάσκετ και βόλεϊ.

Στο ισόγειο εκτός από τις αίθουσες διδασκαλίας, βρίσκεται το κυλικείο, η αίθουσα Πληροφορικής και το Γραφείο των Καθηγητών. Στον πρώτο όροφο υπάρχουν αίθουσες διδασκαλίας και το Εργαστήριο Φυσικών Επιστημών.

Οι αίθουσες αλλά και οι υπόλοιποι χώροι είναι ευρύχωροι και επαρκώς αεριζόμενοι και φωτιζόμενοι. Σ' αυτό βοηθούν και τα πολλά και μεγάλου μεγέθους παράθυρα αλλά και το μεγάλο ύψος των ορόφων.



Τα τελευταία χρόνια έχουν γίνει πολλές εργασίες συντήρησης του κτιρίου με κυριότερες τη στεγανοποίηση της οροφής και την αλλαγή των παραθύρων με σύγχρονα αλουμινένια . Τέλος γίνονται συνεχώς προσθήκες σε σύγχρονο υλικοτεχνικό και τεχνολογικό εξοπλισμό.