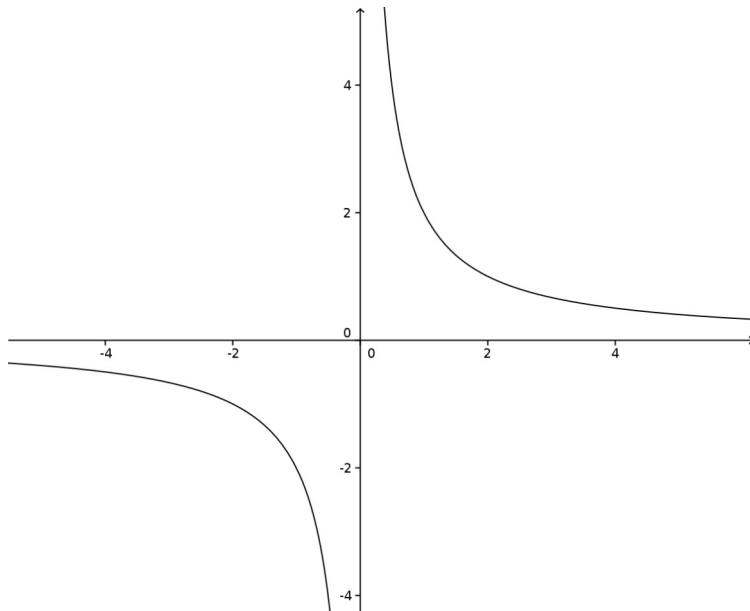


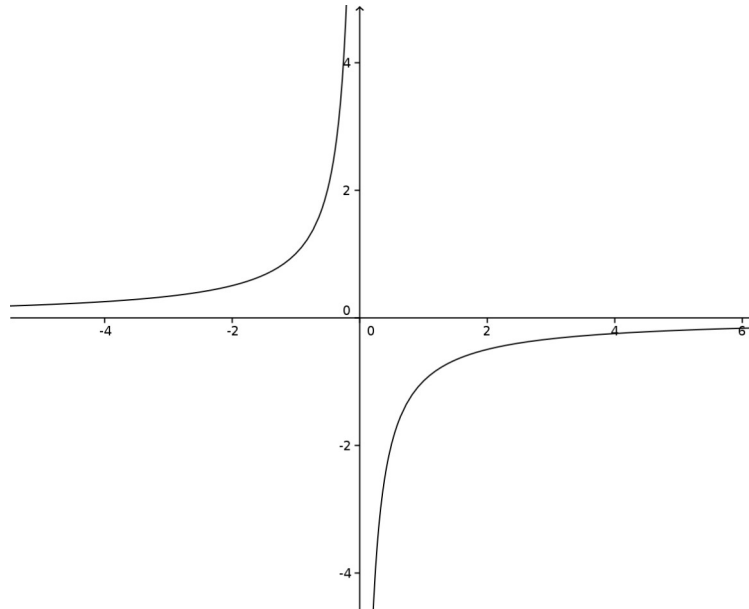
Η ΣΥΝΑΡΤΗΣΗ $y = \frac{\alpha}{x}$, $\alpha \neq 0$.

Αν δύο ποσά x, y είναι αντιστρόφως ανάλογα τότε συνδέονται με τη συνάρτηση $y = \frac{\alpha}{x}$.

Αν $\alpha > 0$ η συνάρτηση $y = \frac{\alpha}{x}$ έχει γραφική παράσταση της μορφής :



Αν $\alpha < 0$ η συνάρτηση $y = \frac{\alpha}{x}$ έχει γραφική παράσταση της μορφής :



Κάθε μία από τις παραπάνω γραφικές παραστάσεις λέγεται **υπερβολή**.