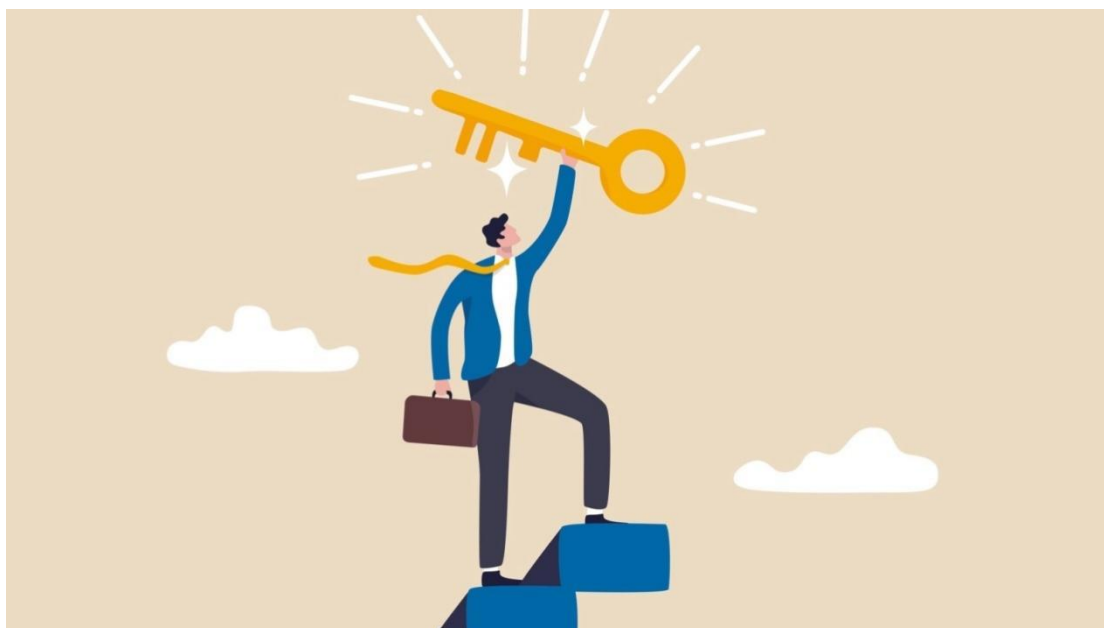


ΟΔΗΓΟΣ ΓΙΑ ΓΟΝΕΙΣ

Γ' ΓΥΜΝΑΣΙΟΥ

«Οι δρόμοι μετά το γυμνάσιο...»



Γυμνάσιο Θήρας

2022 – 2023

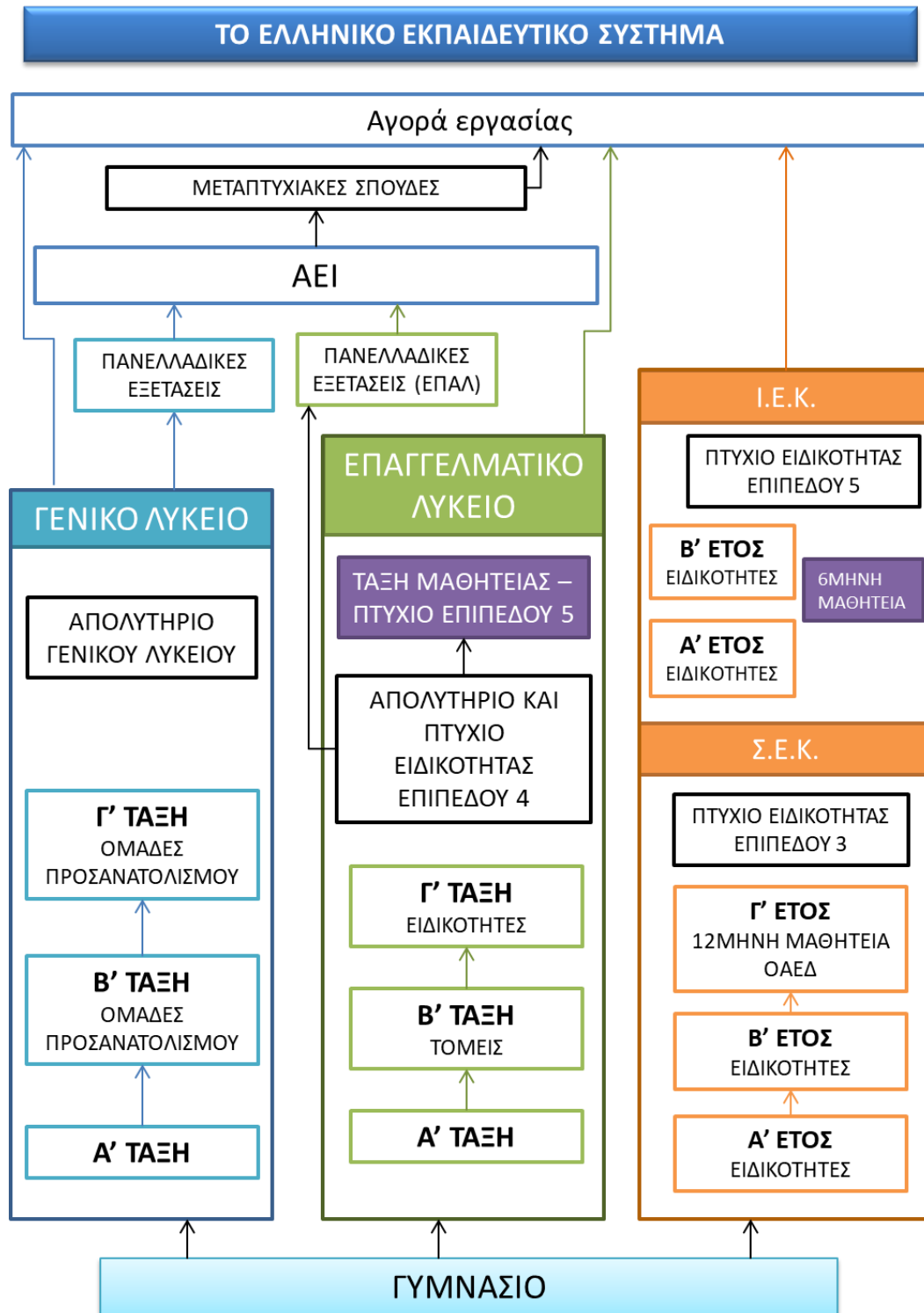
Αγαπητοί γονείς και κηδεμόνες των μαθητών και μαθητριών της Γ' τάξης
Γυμνασίου,

Μετά την ολοκλήρωση της υποχρεωτικής εκπαίδευσης των παιδιών στην Γ' τάξη
του Γυμνασίου, ενδεχομένως να σας έχει προβληματίσει η πορεία που θα
ακολουθήσουν στη συνέχεια.

Ο οδηγός αυτός έχει σκοπό την πληροφόρηση σας για τις διαθέσιμες επιλογές για
τα επόμενα βήματα στην εκπαίδευση τους και παράλληλα, αποτελεί ένα μέσο
πρώτης γνωριμίας με τις σχολές της τριτοβάθμιας εκπαίδευσης.

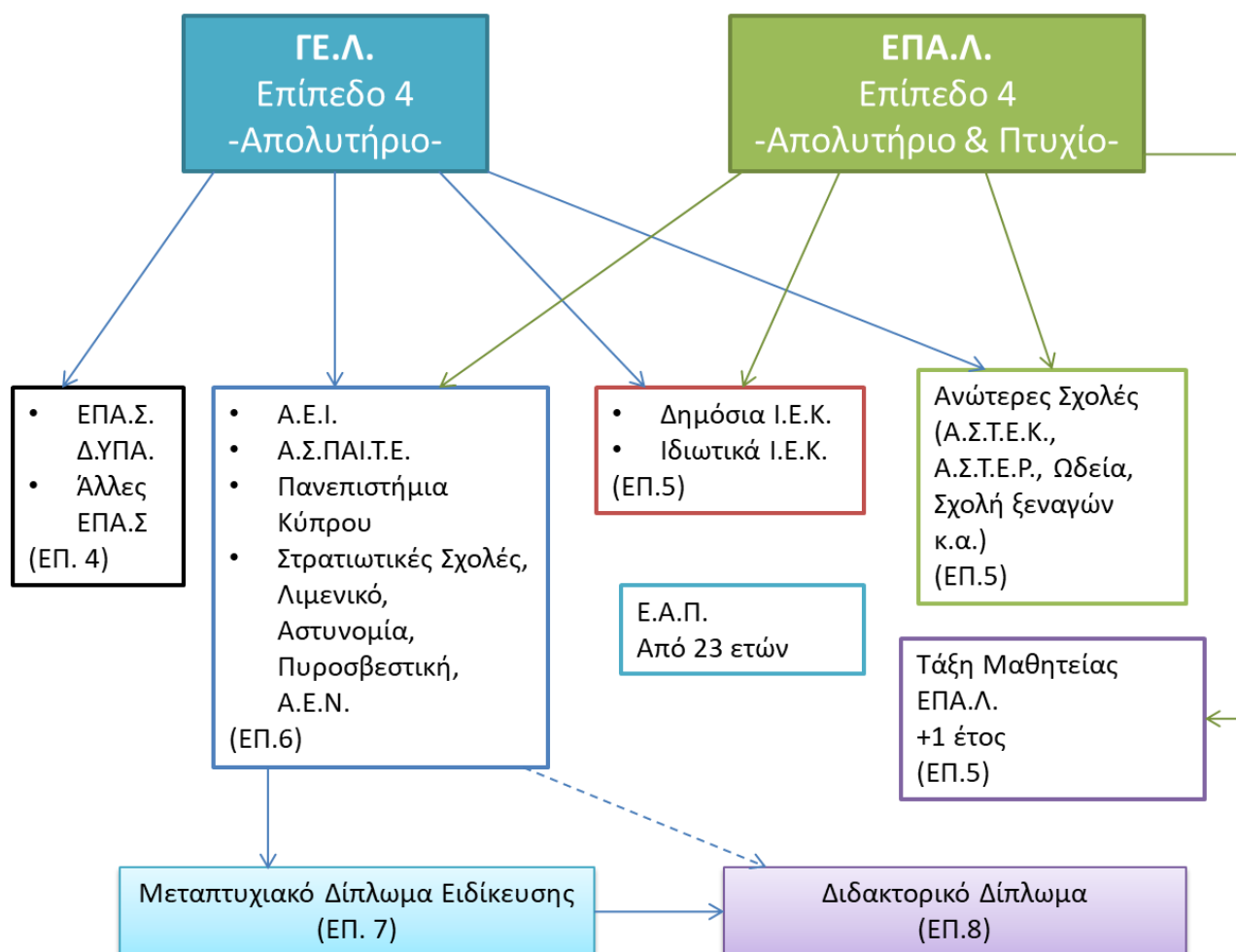
1. Επιλογές μετά το Γυμνάσιο

Στο παρακάτω διάγραμμα παρουσιάζονται οι διαθέσιμες επιλογές των μαθητών για την πορεία τους μετά το γυμνάσιο.



2. Επιλογές μετά το Λύκειο

Στο διάγραμμα που ακολουθεί αποτυπώνονται οι επιλογές μετά από την αποφοίτηση από το ΓΕ.Λ. ή το ΕΠΑ.Λ..



Εθνικό πλαίσιο προσόντων

Τα επίπεδα του Εθνικού Πλαισίου Προσόντων που έχουν οριστεί από τον Εθνικό Οργανισμό Πιστοποίησης Προσόντων και Επαγγελματικού Προσανατολισμού (Ε.Ο.Π.Π.Ε.Π.) καλύπτουν όλες τις βαθμίδες εκπαίδευσης από την

πρωτοβάθμια έως την ανώτατη εκπαίδευση. Αναλυτικά παρατίθενται στον παρακάτω πίνακα (Πίνακας 1).

Επίπεδο	Τίτλος
1	Απολυτήριο Δημοτικού
2	Απολυτήριο Γυμνασίου
3	Πτυχίο επαγγελματικής ειδικότητας, εκπαίδευσης και κατάρτισης (Σ.Ε.Κ.)
4	<ul style="list-style-type: none">▪ Απολυτήριο Γενικού Λυκείου▪ Απολυτήριο Επαγγελματικού Λυκείου▪ Πτυχίο Επαγγελματικής Ειδικότητας (ΕΠΑ.Λ.)▪ Πτυχίο Επαγγελματικής Σχολής (ΕΠΑ.Σ.)
5	<ul style="list-style-type: none">▪ Πτυχίο Επαγγελματικής Ειδικότητας, Εκπαίδευσης και Κατάρτισης (Τάξη Μαθητείας ΕΠΑ.Λ.)▪ Δίπλωμα Ι.Ε.Κ.▪ Πτυχίο Ανώτερων Σχολών
6	Πτυχίο Ανώτατης Εκπαίδευσης
7	Μεταπτυχιακό Δίπλωμα Ειδίκευσης
8	Διδακτορικό Δίπλωμα

Πίνακας 1

3. Ομοιότητες και διαφορές ΓΕ.Λ. & ΕΠΑ.Λ.

Ομοιότητες

- Ισότιμα απολυτήρια
- Δυνατότητα εισαγωγής στην τριτοβάθμια εκπαίδευση μέσω πανελλαδικών εξετάσεων
- Δυνατότητα πρόσβασης σε άλλες δομές εκπαίδευσης και κατάρτισης
- Κάποιες κοινές επιλογές σχολών
- Ελάχιστος Γ.Μ.Ο. το 10 για αποφοίτηση

Διαφορές

- Δομή σπουδών
- Πρόγραμμα σπουδών
- Πτυχίο ειδικότητας ΕΠΑ.Λ.
- Δυνατότητα φοίτησης σε τάξη μαθητείας στο ΕΠΑ.Λ.

Διαφορές στις Πανελλαδικές

Εξετάσεις

- Διαφορετικά ποσοστά θέσεων
- Κάποια τμήματα δεν είναι προσβάσιμα από το ΕΠΑ.Λ.

Στον πίνακα που ακολουθεί (Πίνακας 2) αποτυπώνονται τα ποσοστά διαθέσιμων θέσεων εισαγωγής που προβλέπονται για τα εκπαιδευτικά ιδρύματα για την εισαγωγή φοιτητών από ΕΠΑ.Λ.

Ποσοστά διαθέσιμων θέσεων	Σχολές
20%	Α.Σ.ΠΑΙ.ΤΕ., Α.Σ.Τ.Ε.Ρ./ Α.Σ.Τ.Ε.Κ.
10%	Τμήματα με συνάφεια ανά τομέα
5%	Ιατρική, Πολυτεχνείο, Φαρμακευτική, Οδοντιατρική, Κτηνιατρική, Τμήματα Φυσικής, Βιολογίας, Γεωλογίας
Ειδικό ποσοστό	Υπαξιωματικών Στρατού, Αστυφυλάκων, Πυροσβεστών, Αστυφυλάκων, Α.Ε.Ν.
Χωρίς πρόσβαση	Φιλολογίας, Θεολογίας, Μαθηματικών, Ψυχολογίας, Χημείας, Χημικών Μηχανικών, Παιδαγωγικό, Νομική, Ευελπίδων, Ναυτικών Δοκίμων, Ικάρων, Αξιωματικών Ελληνικής Αστυνομίας, Δοκίμων Σημαιοφόρων, Ανθυποπυραγών

Πίνακας 2

4. Φοίτηση ΓΕ.Λ. ή ΕΠΑ.Λ.

Μαθήματα Α' Λυκείου

Στους παρακάτω πίνακες (Πίνακες 3 και 4) παρατίθενται τα μαθήματα της πρώτης τάξης σε ΓΕ.Λ. και ΕΠΑ.Λ.

ΜΑΘΗΜΑΤΑ Α' ΤΑΞΗΣ ΓΕΛ		
	Μαθήματα Γενικής Παιδείας	Ώρες
Ελληνική Γλώσσα	Αρχαία Ελληνική Γλώσσα και Γραμματεία	5
	Νέα Ελληνική Γλώσσα και Λογοτεχνία	4
Μαθηματικά	Άλγεβρα	3
	Γεωμετρία	2
Φυσικές Επιστήμες	Φυσική	2
	Χημεία	2
	Βιολογία	2
Ιστορία		2
Αγγλικά		3
2η Ξένη Γλώσσα (Γαλλικά ή Γερμανικά)		2
Εφαρμογές Πληροφορικής		2
Θρησκευτικά		2
Φυσική Αγωγή		2
Πολιτική Παιδεία		2
	Σύνολο	35

Πίνακας 3

ΜΑΘΗΜΑΤΑ Α' ΤΑΞΗΣ ΕΠΑΛ		
Μαθήματα Γενικής Παιδείας (22 ώρες)		
	Ώρες	
Νέα Ελληνικά	4	
Μαθηματικά	Άλγεβρα	3
	Γεωμετρία	1
Φυσικές Επιστήμες	Φυσική	2
	Χημεία	1
	Βιολογία	1
Πολιτική Παιδεία	2	
Ξένη Γλώσσα	2	
Πληροφορική	2	
Φυσική Αγωγή	2	
Ιστορία	1	
Θρησκευτικά	1	
Μαθήματα Προσανατολισμού (7 ώρες)		
	Ώρες	
Ερευνητική Εργασία στην Τεχνολογία	2	
Σχολικός Επαγγελματικός Προσανατολισμός	2	
Ζώνη Δημιουργικών Δραστηριοτήτων	3	
Μαθήματα Επιλογής (6 ώρες - επιλογή 3 μαθημάτων από τα 8)		
	Ώρες	
Αγωγή Υγείας	2	
Αρχές Γραμμικού και Αρχιτεκτονικού Σχεδίου	2	
Αρχές Ηλεκτρολογίας και Ηλεκτρονικής	2	
Αρχές Μηχανολογίας	2	
Αρχές Οικονομίας	2	
Βασικές Αρχές Σύνθεσης	2	
Γεωπονία και Αειφόρος Ανάπτυξη	2	
Ναυτιλιακές Γνώσεις	2	
Σύνολο ωρών: 35		

Πίνακας 4

Εάν κάποιο παιδί δεν είναι έτοιμο να αποφασίσει, μπορεί να φοιτήσει στην Α' τάξη είτε στο ΓΕ.Λ. είτε στο ΕΠΑ.Λ. έχει τη δυνατότητα να φοιτήσει στο σχολείο (ΓΕ.Λ. ή ΕΠΑ.Λ) της επιλογής του και μετά την προαγωγή του στη Β' τάξη, να πάρει την τελική απόφασή σε ποιο σχολείο (ΓΕ.Λ. είτε στο ΕΠΑ.Λ.) θα συνεχίσει. Η δυνατότητα αυτή καλό είναι να αξιοποιηθεί μόνο σε ειδικές περιπτώσεις γιατί τα προγράμματα σπουδών στους δύο τύπους σχολείων έχουν διαφορές (σημειώνονται με πορτοκαλί βελάκι στο συγκριτικό πίνακα που ακολουθεί) και θα πρέπει να καλύψει

το παιδί μόνο του την ύλη που δεν έχει διδαχτεί (π.χ. αρχαία, 2 η ξένη γλώσσα, μαθήματα ειδικοτήτων).

Μαθήματα Β' & Γ' Τάξεων ΓΕ.Λ.

Στη Β' τάξη του γενικού λυκείου οι μαθητές παρακολουθούν τα μαθήματα του κοινού προγράμματος και τα μαθήματα της αντίστοιχης ομάδας προσανατολισμού ανάλογα με την ομάδα που θα επιλέξουν όπως φαίνονται στον παρακάτω πίνακα (Πίνακας 5).

ΜΑΘΗΜΑΤΑ ΓΕΝΙΚΗΣ ΠΑΙΔΕΙΑΣ		Ώρες
Ελληνική Γλώσσα	Νέα Ελληνική Γλώσσα και Λογοτεχνία	4
	Αρχαία Ελληνική Γλώσσα και Λογοτεχνία	2
Μαθηματικά	Άλγεβρα	3
	Γεωμετρία	2
Φυσικές Επιστήμες	Φυσική	2
	Χημεία	2
	Βιολογία	2
Εισαγωγή στις Αρχές της Επιστήμης των Η/Υ		2
Ιστορία		2
Φιλοσοφία		2
Θρησκευτικά		2
Αγγλικά		2
2η Ξένη Γλώσσα (Γαλλικά ή Γερμανικά)		1
Φυσική Αγωγή		2
Σύνολο Ωρών Μαθημάτων Γενικής Παιδείας		30
ΜΑΘΗΜΑΤΑ ΟΜΑΔΩΝ ΠΡΟΣΑΝΑΤΟΛΙΣΜΟΥ		
Ομάδα Προσανατολισμού Ανθρωπιστικών Σπουδών		Ώρες
Αρχαία Ελληνική Γλώσσα και Γραμματεία		3
Λατινικά		2
Σύνολο Ωρών		5
Ομάδα Προσανατολισμού θετικών Σπουδών		Ώρες
Μαθηματικά		3
Φυσική		2
Σύνολο Ωρών		5
Γενικό Σύνολο		35

Πίνακας 5

Στην Γ' τάξη του Γενικού Λυκείου το σύνολο ωρών των μαθημάτων γενικής παιδείας είναι 14 ενώ το σύνολο ωρών των μαθημάτων προσανατολισμού είναι 18. Τέλος οι ομάδες προσανατολισμού στην Γ' τάξη είναι τρεις. Αναλυτικότερα το ωρολόγιο πρόγραμμα της Γ' τάξης του ΓΕ.Λ. αποτυπώνεται στον παρακάτω πίνακα (Πίνακας 6).

ΜΑΘΗΜΑΤΑ ΓΕΝΙΚΗΣ ΠΑΙΔΕΙΑΣ		Ώρες
Νεοελληνική Γλώσσα και Λογοτεχνία		6
Μαθηματικά (για ομάδα πρ. Ανθρ. Σπουδών)		2
Ιστορία (για ομάδα πρ. Θετικών Σπουδών και Σπουδών Υγείας και για ομάδα πρ. Σπουδών Οικονομίας και Πληροφορικής)		2
Αγγλικά		2
Θρησκευτικά		1
Φυσική Αγωγή		3
Σύνολο Ωρών Μαθημάτων Γενικής Παιδείας		14
ΜΑΘΗΜΑΤΑ ΟΜΑΔΩΝ ΠΡΟΣΑΝΑΤΟΛΙΣΜΟΥ		Ώρες
Ομάδα Προσανατολισμού Ανθρωπιστικών Σπουδών		Ώρες
Αρχαία Ελληνική Γλώσσα		6
Λατινικά		6
Ιστορία		6
Σύνολο Ωρών		18
Ομάδα Προσανατολισμού Θετικών Σπουδών και Σπουδών Υγείας		Ώρες
Μαθηματικά (για δεύτερο Επιστημονικό Πεδίο)		6
ή		
Βιολογία (για τρίτο Επιστημονικό Πεδίο)		6
Φυσική		6
Χημεία		6
Σύνολο Ωρών		18
Ομάδα Προσανατολισμού Σπουδών Οικονομίας και Πληροφορικής		Ώρες
Μαθηματικά		6
Πληροφορική		6
Οικονομία		6
Σύνολο Ωρών		18
Γενικό Σύνολο		32

Πίνακας 6

Μαθήματα και τομείς Β' Τάξης ΕΠΑ.Λ.

Οι μαθητές στη Β' τάξη ΕΠΑ.Λ. παρακολουθούν μαθήματα γενικής παιδείας (12ώρες) και μαθήματα τομέα (23 ώρες). Στον παρακάτω πίνακα (Πίνακας 7) παρατίθενται τα μαθήματα γενικής παιδείας της Β' Τάξης ΕΠΑ.Λ..

ΜΑΘΗΜΑΤΑ ΓΕΝΙΚΗΣ ΠΑΙΔΕΙΑΣ Β' ΤΑΞΗΣ ΕΠΑ.Λ.		Ώρες
Νέα Ελληνικά		3
Μαθηματικά	Άλγεβρα	2
	Γεωμετρία	1
Φυσικές Επιστήμες	Φυσική	1
	Χημεία	1
Θρησκευτικά		1
Αγγλικά		1
Εισαγωγή στις Αρχές Επιστήμης των Η/Υ		1
Φυσική Αγωγή		1
Σύνολο Ωρών		12

Πίνακας 7

Οι τομείς που μπορούν να ακολουθήσουν οι μαθητές του ΕΠΑ.Λ. στη Β' τάξη είναι οι εξής:

1. Τομέας Γεωπονίας
2. Τομέας Διοίκησης και Οικονομίας
3. Τομέας Δομικών Έργων, Δομημένου Περιβάλλοντος και Αρχιτεκτονικού Σχεδιασμού
4. Τομέας Εφαρμοσμένων Τεχνών
5. Τομέας Ηλεκτρολογίας, Ηλεκτρονικής και Αυτοματισμού
6. Τομέας Μηχανολογίας
7. Τομέας Ναυτιλιακών Επαγγελμάτων
8. Τομέας Ναυτιλιακών Επαγγελμάτων
9. Τομέας Υγείας, Πρόνοιας και Ευεξίας

Τα μαθήματα τομέα της Β' ΕΠΑ.Λ. παρατίθενται στον Πίνακα 1 του Παραρτήματος.

Μαθήματα και Ειδικότητες Γ' τάξης ΕΠΑ.Λ.

Οι μαθητές στη Γ' τάξη ΕΠΑ.Λ. παρακολουθούν μαθήματα γενικής παιδείας (12ώρες) και μαθήματα ειδικότητας σχετικής με τον τομέα που έχουν επιλέξει από τη Β' τάξη. Στον παρακάτω πίνακα (Πίνακας 8) παρατίθενται τα μαθήματα γενικής παιδείας της Γ' Τάξης ΕΠΑ.Λ..

ΜΑΘΗΜΑΤΑ ΓΕΝΙΚΗΣ ΠΑΙΔΕΙΑΣ Γ' ΤΑΞΗΣ ΕΠΑ.Λ.					
ΜΑΘΗΜΑΤΑ		ΩΡΕΣ	ΤΕΛΙΚΕΣ ΕΞΕΤΑΣΕΙΣ	ΠΑΝΕΛΛΑΔΙΚΕΣ	
1	Νέα Ελληνικά	3	Εξεταζόμενο	Εξεταζόμενο	
2	Μαθηματικά	Άλγεβρα	2	Εξεταζόμενο	Εξεταζόμενο
		Γεωμετρία	1	Μη Εξεταζόμενο	
3	Φυσικές Επιστήμες	Φυσική	2	Μη Εξεταζόμενο	
		Χημεία	1	Μη Εξεταζόμενο	
4	Αγγλικά	1	Μη Εξεταζόμενο		
5	Εισαγωγή στις Αρχές της Επιστήμης των Η/Υ	1	Μη Εξεταζόμενο		
6	Φυσική Αγωγή	1	Μη Εξεταζόμενο		
Σύνολο Ωρών		12			

Πίνακας 8

Οι μαθητές σε πανελλαδικό επίπεδο εξετάζονται σε τέσσερα (4) μαθήματα, δύο (2) γενικής παιδείας και δύο (2) ειδικότητας. Τα εξεταζόμενα μαθήματα γενικής παιδείας που εξετάζονται στις πανελλαδικές εξετάσεις είναι η

Οι διαθέσιμες επιλογές σχολών στο Μηχανογραφικό Δελτίο, **καθορίζονται από τον τομέα** στον οποίο φοίτησε ο μαθητής.

Οι ειδικότητες τις οποίες καλούνται να επιλέξουν οι μαθητές αποτυπώνονται στον παρακάτω πίνακα (Πίνακας 9).

ΤΟΜΕΑΣ	ΕΙΔΙΚΟΤΗΤΑ
Τομέας Γεωπονίας, Τροφίμων και Περιβάλλοντος	Τεχνικός Φυτικής Παραγωγής
	Τεχνικός Ζωικής Παραγωγής
	Τεχνικός Τεχνολογίας Τροφίμων και Ποτών
	Τεχνικός Ανθοκομίας και Αρχιτεκτονικής
Τομέας Διοίκησης και Οικονομίας	Υπάλληλος Διοίκησης και Οικονομικών Υπηρεσιών
	Υπάλληλος Τουριστικών Επιχειρήσεων
	Υπάλληλος Εμπορίας και Διαφήμισης
Υπάλληλος Αποθήκης και Συστημάτων Εφοδιασμού	
Τομέας Δομικών Έργων, Δομημένου Περιβάλλοντος και Αρχιτεκτονικού Σχεδιασμού	Τεχνικός Δομικών Έργων και Γεωπληροφορικής
Τομέας Εφαρμοσμένων Τεχνών	Γραφικών Τεχνών
	Αργυροχρυσοχοΐας
	Συντήρησης Έργων Τέχνης - Αποκατάστασης
	Σχεδίασης και Παραγωγής Ενδύματος
	Σχεδιασμού-Διακόσμησης Εσωτερικών Χώρων
	Επιπλοποιίας – Ξυλογλυπτικής
Τομέας Ηλεκτρολογίας, Ηλεκτρονικής και Αυτοματισμού	Τεχνικός Ηλεκτρονικών και Υπολογιστικών Συστημάτων, Εγκαταστάσεων, Δικτύων και Τηλεπικοινωνιών
	Τεχνικός Ηλεκτρολογικών Συστημάτων, Εγκαταστάσεων και Δικτύων
	Τεχνικός Αυτοματισμού
Τομέας Μηχανολογίας	Τεχνικός Μηχανολογικών Εγκαταστάσεων και Κατασκευών
	Τεχνικός Θερμικών και Υδραυλικών Εγκαταστάσεων και Τεχνολογίας Πετρελαίου και Φυσικού Αερίου
	Τεχνικός Εγκαταστάσεων Ψύξης Αερισμού και Κλιματισμού
	Τεχνικός Οχημάτων
	Τεχνικός Μηχανοσυνθέτης Αεροσκαφών
Τομέας Ναυτιλιακών Επαγγελμάτων	Πλοίαρχος Εμπορικού Ναυτικού
	Μηχανικός Εμπορικού Ναυτικού
Τομέας Πληροφορικής	Τεχνικός Εφαρμογών Πληροφορικής
	Τεχνικός Η/Υ και Δικτύων Η/Υ
Τομέας Υγείας - Πρόνοιας - Ευεξίας	Βοηθός Νοσηλεύτη
	Βοηθός Ιατρικών –Βιολογικών Εργαστηρίων
	Βοηθός Βρεφονηπιοκόμων
	Βοηθός Φυσικοθεραπευτή
	Βοηθός Οδοντοτεχνίτη
	Βοηθός Ακτινολογικών Εργαστηρίων
	Βοηθός Φαρμακείου
	Αισθητικής Τέχνης
	Κομμωτικής Τέχνης
	Πίνακας 9

Οι ειδικότητες με έντονη γραφή είναι διαθέσιμες στο ΕΠΑ.Λ. Σαντορίνης.

Αναλυτικά τα μαθήματα που προσφέρονται ανά ειδικότητα αποτυπώνονται στον Πίνακα 2 του Παραρτήματος.

5. Τομείς και ειδικότητες του ΕΠΑ.Λ. Θήρας

Ημερήσιο ΕΠΑ.Λ. Θήρας

Οι ειδικότητες του ΕΠΑ.Λ. Θήρας ανά τομέα είναι οι εξής:

- Τομέας Πληροφορικής
 - Τεχνικός Εφαρμογών Πληροφορικής
- Τομέας Μηχανολογίας
 - Τεχνικός Εγκαταστάσεων Ψύξης Αερισμού και Κλιματισμού
 - Τεχνικός Οχημάτων
- Τομέας Δομικών Έργων, Δομημένου Περιβάλλοντος και Αρχιτεκτονικού Σχεδιασμού
 - Τεχνικός Δομικών Έργων και Γεωπληροφορικής
- Ηλεκτρολογίας, Ηλεκτρονικής και Αυτοματισμού
 - Τεχνικός Ηλεκτρολογικών Συστημάτων, Εγκαταστάσεων και Δικτύων
- Διοίκησης και Οικονομίας
 - Υπάλληλος Διοίκησης και Οικονομικών Υπηρεσιών
 - Υπάλληλος Τουριστικών Επιχειρήσεων
- Γεωπονίας, Τροφίμων και Περιβάλλοντος
 - Τεχνικός Ανθοκομίας και Αρχιτεκτονικής Τοπίου
- Υγείας – Πρόνοιας – Ευεξίας
 - Βοηθός Νοσηλεύτη
 - Βοηθός Φυσικοθεραπευτή
 - Βοηθός Βρεφονηπιοκόμων

Εσπερινό ΕΠΑ.Λ. Θήρας

- Τομέας Υγείας – Πρόνοιας – Ευεξίας
 - Αισθητικής Τέχνης
 - Κομμωτικής Τέχνης
- Τομέας Μηχανολογίας
 - Τεχνικός Μηχανολογικών Εγκαταστάσεων και Κατασκευών
 - Τεχνικός Οχημάτων
- Ηλεκτρολογίας, Ηλεκτρονικής και Αυτοματισμού
 - Τεχνικός Ηλεκτρολογικών Συστημάτων, Εγκαταστάσεων και Δικτύων
- Τομέας Εφαρμοσμένων Τεχνών
 - Συντήρησης Έργων Τέχνης -Αποκατάστασης
- Τομέας Διοίκησης και Οικονομίας
 - Υπάλληλος Τουριστικών Επιχειρήσεων
 - Υπάλληλος Διοίκησης και Οικονομικών Υπηρεσιών
- Τομέας Πληροφορικής
 - Τεχνικός Η/Υ και Δικτύων Η/Υ

Τι πρέπει να προσέξετε στην επιλογή του ΕΠΑ.Λ.

- Τους τομείς και τις ειδικότητες κάθε ΕΠΑ.Λ.
- Τις αλλαγές στους τομείς και τις ειδικότητες που μπορεί να διαφέρουν σε κάθε σχολικό έτος (η λειτουργία μιας ειδικότητας εξαρτάται από τον αριθμό των ενδιαφερομένων)
- Τη διαθεσιμότητα των θέσεων

6. Τάξη Μαθητείας στα ΕΠΑ.Λ.

Αν ο μαθητής ή η μαθήτρια αποφασίσει ότι ενδιαφέρεται να ενταχθεί στην αγορά εργασίας και δεν έχει πρόθεση να συμμετάσχει στις Πανελλαδικές εξετάσεις, προτείνεται η συνέχιση της φοίτησης στο έτος Μαθητείας (1 έτος προαιρετικά) όπου

ο μαθητής εργάζεται 4 ημέρες και μια ημέρα παρακολουθεί εργαστηριακό μάθημα στο ΕΠΑ.Λ.

Τάξη Μαθητείας

- Η τάξη μαθητείας είναι προαιρετική
- Έχει διάρκεια ενός (1) έτους
- Ενισχυτική Εργαστηριακή Εκπαίδευση της Μαθητείας – 7 ώρες εβδομαδιαίως
- Μαθητεία σε εργασιακό χώρο – 28 ώρες εβδομαδιαίως
- Σύμβαση εργασίας
- Προπαρασκευαστικό Πρόγραμμα Πιστοποίησης διάρκειας 70 ωρών

7. Τεστ Επαγγελματικού Προσανατολισμού

Εκτός από την παραπάνω πληροφόρηση που είναι αναγκαία για την επιλογή σπουδών και επαγγέλματος ή την άμεση ένταξη στην αγορά εργασίας, σημαντικό ρόλο στον επαγγελματικό προσανατολισμό κάθε ατόμου παίζει και η αυτογνωσία για τη λήψη αποφάσεων εκπαιδευτικού-επαγγελματικού χαρακτήρα.

Τα τεστ επαγγελματικού προσανατολισμού, που εκπονήθηκαν μετά από έρευνα του Παιδαγωγικού Ινστιτούτου στο παρελθόν, βασίζονται στη θεωρία του Holland για τον τρόπο επιλογής σταδιοδρομίας και αποτελούν μια δραστηριότητα αυτογνωσίας.

Τα τεστ, (που είναι τα ίδια με αυτά που χρησιμοποιούνται και από τα Γραφεία Σ.Ε.Π.), μπορείτε να το βρείτε στη σελίδα του Ε.Ο.Π.Π.Ε.Π.. Επειδή συχνά ο σύνδεσμος τροποποιείται, προτείνεται η σύνδεση μέσω της ιστοσελίδας <http://compass.mysch.gr>

Συγκεκριμένα, στη δεξιά γωνία της αρχικής σελίδας θα δείτε: «ΚΑΝΕ ΔΩΡΕΑΝ ΤΕΣΤ ΕΠΑΓΓΕΛΜΑΤΙΚΟΥ ΠΡΟΣΑΝΑΤΟΛΙΣΜΟΥ». Ανοίγοντας ένα από τα 3

ΤΕΣΤ θα ζητηθεί σύνδεση. Δημιουργώντας στη συνέχεια λογαριασμό, μπορείτε δωρεάν να συμπληρώσετε τα διαθέσιμα τεστ.

Επισημαίνεται ότι η χρήση τους είναι μόνο βοηθητική, αποτελεί ερέθισμα για καλύτερη γνώση του εαυτού του ατόμου και ενισχυτική του διαλόγου για αυτογνωσία. Σε καμία περίπτωση η συμπλήρωση κάποιων ερωτήσεων δεν είναι μοναδικό κριτήριο για αποφάσεις σχετικά με τη σταδιοδρομία που θα ακολουθήσετε.

Χρήσιμες ιστοσελίδες:

<https://www.minedu.gov.gr/texniki-ekpaideusi-2/to-thema-texniki-ekpaideusi>

<http://eoppep.gr>

<http://sep4u.gr>

<http://compass.mysch.gr>

https://www.eoppep.gr/index.php/en/33-katalogos_perigrammaton

Αγαπητοί γονείς και κηδεμόνες,

Κλείνοντας αυτό τον οδηγό θα θέλαμε να επισημάνουμε ότι, ο επαγγελματικός προσανατολισμός του ατόμου είναι μια αναπτυξιακή διαδικασία και γι αυτό είναι πολύ φυσιολογικό συχνά να υπάρχει αναποφασιστικότητα ή συνεχείς αλλαγές επαγγελματικών προτιμήσεων, στα παιδιά εν προκειμένω, αλλά και δια βίου.

Επίσης, ό,τι και να επιλέξει το παιδί σας, σημαντικό είναι πριν οποιαδήποτε απόφαση να λαμβάνετε υπόψη αλλά και να γνωρίζει το ίδιο το παιδί, τόσο το δρόμο που θα πρέπει να ακολουθήσει ώστε να επιτύχει τους εκπαιδευτικούς και επαγγελματικούς του στόχους, όσο και τα ατομικά του χαρακτηριστικά. Η προσωπικότητα του παιδιού, η δυναμική που διαθέτει, η δυνατότητα βελτίωσης και εξέλιξης, οι ιδιαιτερότητες του, τα ενδιαφέροντα του, οι ικανότητες και δεξιότητες του, οι επιδόσεις του, τα όνειρα και οι φιλοδοξίες του, θα καθορίσουν την επίτευξη των στόχων του. Εκτός από την ανάγκη για αυτογνωσία του παιδιού, η συνεχής πληροφόρηση μέσω έγκυρων πηγών και η ανάπτυξη δεξιοτήτων αυτοπληροφόρησης για θέματα σπουδών, επαγγελμάτων, αγοράς εργασίας θεωρούνται σημαντικοί παράγοντες και προαπαιτούμενα για τη λήψη αποφάσεων εκπαιδευτικού και επαγγελματικού χαρακτήρα.

Τέλος, θα θέλαμε να επισημάνουμε ότι οποιαδήποτε επιλογή σταδιοδρομίας, θα πρέπει να αποβλέπει στην επαγγελματική ικανοποίηση και στη διαμόρφωση ισορροπημένων συνθηκών εργασίας καθώς η εργασία αποτελεί σημαντικό κομμάτι στην ποιότητα ζωής ενός ατόμου.

Είμαστε στη διάθεση σας για κάθε συνεργασία.

ΠΑΡΑΡΤΗΜΑ

ΠΙΝΑΚΑΣ 1 - ΜΑΘΗΜΑΤΑ Β' ΤΑΞΗΣ ΕΠΑ.Λ. ΑΝΑ ΤΟΜΕΑ

1. ΤΟΜΕΑΣ ΓΕΩΠΟΝΙΑΣ, ΤΡΟΦΙΜΩΝ ΚΑΙ ΠΕΡΙΒΑΛΛΟΝΤΟΣ		ΩΡΕΣ	ΤΕΛΙΚΕΣ ΕΞΕΤΑΣΕΙΣ
1	Αρχές Αγροτικής Ανάπτυξης	2Θ	Εξεταζόμενο
2	Περιβάλλον και Γεωργία	1Θ+2Ε	Εξεταζόμενο
3	Φυτική Παραγωγή	2Θ+3Ε	Εξεταζόμενο
4	Ζωική Παραγωγή	2Θ+1Ε	Μη Εξεταζόμενο
5	Τεχνολογία Τροφίμων	2Θ+2Ε	Μη Εξεταζόμενο
6	Αρχές Αρχιτεκτονικής Τοπίου	1Θ+1Ε	Μη Εξεταζόμενο
7	Στοιχεία Γεωργικών Εγκαταστάσεων και Γεωργικά Μηχανήματα	2Θ+1Ε	Μη Εξεταζόμενο
8	Αγγλικά Τομέα	1Θ	Μη Εξεταζόμενο
Σύνολο Ωρών		23	

2. ΤΟΜΕΑΣ ΔΙΟΙΚΗΣΗΣ ΚΑΙ ΟΙΚΟΝΟΜΙΑΣ		ΩΡΕΣ	ΤΕΛΙΚΕΣ ΕΞΕΤΑΣΕΙΣ
1	Αρχές Λογιστικής	3Θ+3Ε	Εξεταζόμενο
2	Εισαγωγή στο Μάρκετινγκ	2Θ	Εξεταζόμενο
3	Θεωρία Τουρισμού και Εφαρμογές	3Ε	Μη Εξεταζόμενο
4	Εισαγωγή στην Εφοδιαστική (Logistics)	2Θ	Εξεταζόμενο
5	Χρηματοπιστωτικές Συναλλαγές-Λογιστικά Φύλλα (EXCEL)	2Ε	Μη Εξεταζόμενο
6	Στοιχεία Δικαίου (Αστικό- Εμπορικό-Εργατικό-Τουριστικό)	4Θ	Μη Εξεταζόμενο
7	Οικονομικά Μαθηματικά & Στατιστική	2Θ	Μη Εξεταζόμενο
8	Αγγλικά Τομέα	2Θ	Μη Εξεταζόμενο
Σύνολο Ωρών		23	

3. ΤΟΜΕΑΣ ΔΟΜΙΚΩΝ ΕΡΓΩΝ, ΔΟΜΗΜΕΝΟΥ ΠΕΡΙΒΑΛΛΟΝΤΟΣ ΚΑΙ ΑΡΧΙΤΕΚΤΟΝΙΚΟΥ ΣΧΕΔΙΑΣΜΟΥ		ΩΡΕΣ	ΤΕΛΙΚΕΣ ΕΞΕΤΑΣΕΙΣ
1	Οικοδομικό Σχέδιο	4Σ	Εξεταζόμενο
2	Τοπογραφία	2Θ+3Ε	Εξεταζόμενο
3	Τοπογραφικό Σχέδιο - Ψηφιακή Χαρτογραφία	3Ε	Μη Εξεταζόμενο
4	Κτιριακά Έργα και Δομικά Υλικά	2Θ+3Ε	Εξεταζόμενο
5	Σχέδιο Δομικών Έργων με χρήση Η/Υ I	4Ε	Μη Εξεταζόμενο
6	Δομημένο Περιβάλλον και Πολεοδομικές Εφαρμογές	2Θ+3Ε	Μη Εξεταζόμενο
7	Αγγλικά Τομέα	1Θ	Μη Εξεταζόμενο
Σύνολο Ωρών		23	
4. ΤΟΜΕΑΣ ΕΦΑΡΜΟΣΜΕΝΩΝ ΤΕΧΝΩΝ		ΩΡΕΣ	ΤΕΛΙΚΕΣ ΕΞΕΤΑΣΕΙΣ
1	Ελεύθερο Σχέδιο	4Σ	Εξεταζόμενο
2	Γραμμικό Σχέδιο	3Σ	Εξεταζόμενο
3	Ιστορία της Τέχνης	3Θ	Εξεταζόμενο
4	Αρχές Σύνθεσης	3Ε	Μη Εξεταζόμενο
5	Εφαρμοσμένες Τέχνες με χρήση Η/Υ	5Ε	Μη Εξεταζόμενο
6	Ειδικό Εργαστηριακό Μάθημα*	5Ε	Μη Εξεταζόμενο
Σύνολο Ωρών		23	
5. ΤΟΜΕΑΣ ΗΛΕΚΤΡΟΛΟΓΙΑΣ, ΗΛΕΚΤΡΟΝΙΚΗΣ ΚΑΙ ΑΥΤΟΜΑΤΙΣΜΟΥ		ΩΡΕΣ	ΤΕΛΙΚΕΣ ΕΞΕΤΑΣΕΙΣ
1	Ηλεκτροτεχνία (Κυκλώματα Συνεχούς και Εναλλασσόμενου Ρεύματος)	2Θ+2Ε	Εξεταζόμενο
2	Εσωτερικές Ηλεκτρικές Εγκαταστάσεις και Ηλεκτρολογικό Σχέδιο	2Θ+5Ε	Εξεταζόμενο
3	Εισαγωγή στα Υπολογιστικά Συστήματα και στα Δίκτυα Επικοινωνιών	3Ε	Μη Εξεταζόμενο
4	Αυτοματισμοί, Αισθητήρες	2Ε	Μη Εξεταζόμενο
5	Αναλογικά και Ψηφιακά Ηλεκτρονικά	2Θ+4Ε	Εξεταζόμενο
6	Αγγλικά Τομέα	1Θ	Μη Εξεταζόμενο
Σύνολο Ωρών		23	
6. ΤΟΜΕΑΣ ΜΗΧΑΝΟΛΟΓΙΑΣ		ΩΡΕΣ	ΤΕΛΙΚΕΣ ΕΞΕΤΑΣΕΙΣ
1	Στοιχεία Τεχνικής Θερμοδυναμικής - Εφαρμογές	3Θ+3Ε	Εξεταζόμενο
2	Μηχανική-Αντοχή Υλικών	2Θ	Εξεταζόμενο
3	Σχεδιασμός και Περιγραφή Στοιχείων Μηχανών	3Ε	Μη Εξεταζόμενο
4	Τεχνολογία Μηχανολογικών Κατασκευών-Εφαρμογές	2Θ+5Ε	Εξεταζόμενο
5	Βασική Ηλεκτρολογία και Εφαρμογές	2Θ+2Ε	Μη Εξεταζόμενο
6	Αγγλικά Τομέα	1Θ	Μη Εξεταζόμενο
Σύνολο Ωρών		23	

7. ΤΟΜΕΑΣ ΠΛΗΡΟΦΟΡΙΚΗΣ		ΩΡΕΣ	ΤΕΛΙΚΕΣ ΕΞΕΤΑΣΕΙΣ
1	Αρχές Προγραμματισμού Υπολογιστών	1Θ+3Ε	Εξεταζόμενο
2	Υλικό και Δίκτυα Υπολογιστών	2Θ+2Ε	Εξεταζόμενο
3	Βασικά Θέματα Πληροφορικής	2Θ+2Ε	Μη Εξεταζόμενο
4	Λειτουργικά Συστήματα και Ασφάλεια Πληροφοριακών Συστημάτων	1Θ+2Ε	Εξεταζόμενο
5	Σχεδιασμός και Ανάπτυξη Ιστοτόπων	4Ε	Μη Εξεταζόμενο
6	Τεχνικά Θέματα Πωλήσεων & Προδιαγραφών Υλικού και Λογισμικού	1Θ+2Ε	Μη Εξεταζόμενο
7	Αγγλικά Τομέα	1Θ	Μη Εξεταζόμενο
Σύνολο Ωρών		23	

8. ΤΟΜΕΑΣ ΥΓΕΙΑΣ-ΠΡΟΝΟΙΑΣ-ΕΥΕΞΙΑΣ		ΩΡΕΣ	ΤΕΛΙΚΕΣ ΕΞΕΤΑΣΕΙΣ
1	Ανατομία-Φυσιολογία Ι	3Θ	Εξεταζόμενο
2	Πρώτες Βοήθειες	2Ε	Μη Εξεταζόμενο
3	Υγεία και Διατροφή	2Θ	Εξεταζόμενο
4	Διαπροσωπικές Σχέσεις	2Θ	Εξεταζόμενο
5	Εργασιακό Περιβάλλον Τομέα	2Ε	Μη Εξεταζόμενο
6	Αγγλικά Τομέα	2Θ	Μη Εξεταζόμενο
7	Ειδικό Μάθημα Α**	5(Θ+Ε)	Μη Εξεταζόμενο
8	Ειδικό Μάθημα Β**	5(Θ+Ε)	Μη Εξεταζόμενο
Σύνολο Ωρών		23	

* Οι μαθητές διδάσκονται ένα από τα παρακάτω εργαστηριακά μαθήματα ανάλογα με τις εργαστηριακές υποδομές του ΕΠΑ.Λ. στο οποίο φοιτούν:

- Φωτογραφία και Ηλεκτρονική Επεξεργασία Εικόνας
- Τεχνολογία Υφαντικών Υλικών
- Εργαστήριο Χαρακτικής-Πλαστικής
- Εισαγωγή στις Ξύλινες Κατασκευές

** Οι μαθητές διδάσκονται ένα από τα παρακάτω ειδικά μαθήματα ανάλογα με τις εργαστηριακές υποδομές του ΕΠΑ.Λ. στο οποίο φοιτούν:

- Μικροβιολογία Ι
- Νοσηλευτική Ι
- Δημιουργική Απασχόληση στην Προσχολική Ηλικία Ι
- Σύγχρονη Αισθητική Ι
- Εισαγωγή στη Φυσικοθεραπεία Ι
- Βασικές εφαρμογές κομμωτικής Ι

- Οδοντοτεχνία I
- Φαρμακευτική Τεχνολογία
- Ακτινοτεχνολογία

ΠΙΝΑΚΑΣ 2 - ΜΑΘΗΜΑΤΑ Γ' ΤΑΞΗΣ ΕΠΑ.Λ. ΑΝΑ ΕΙΔΙΚΟΤΗΤΑ

1. ΤΟΜΕΑΣ ΓΕΩΠΟΝΙΑΣ, ΤΡΟΦΙΜΩΝ ΚΑΙ ΠΕΡΙΒΑΛΛΟΝΤΟΣ				
1.α - ΕΙΔΙΚΟΤΗΤΑ: ΤΕΧΝΙΚΟΣ ΦΥΤΙΚΗΣ ΠΑΡΑΓΩΓΗΣ				
	ΩΡΕΣ	ΤΕΛΙΚΕΣ ΕΞΕΤΑΣΕΙΣ	ΠΑΝΕΛΛΑΔΙΚΕΣ	
1	Σύγχρονες Γεωργικές Επιχειρήσεις	3Θ	Εξεταζόμενο	Εξεταζόμενο
2	Αρχές Βιολογικής Γεωργίας	3Θ	Εξεταζόμενο	Εξεταζόμενο
3	Δενδροκομία – Αμπελουργία	2Θ+3Ε	Εξεταζόμενο	
4	Φυτά Μεγάλης Καλλιέργειας-Κηπευτικές Καλλιέργειες	2Θ+3Ε	Εξεταζόμενο	
5	Αρδεύσεις Καλλιεργειών	1Θ+2Ε	Μη Εξεταζόμενο	
6	Φυτοπροστασία	2Θ+2Ε	Μη Εξεταζόμενο	
Σύνολο Ωρών		23		
1. ΤΟΜΕΑΣ ΓΕΩΠΟΝΙΑΣ, ΤΡΟΦΙΜΩΝ ΚΑΙ ΠΕΡΙΒΑΛΛΟΝΤΟΣ				
1.β - ΕΙΔΙΚΟΤΗΤΑ: ΤΕΧΝΙΚΟΣ ΖΩΙΚΗΣ ΠΑΡΑΓΩΓΗΣ				
	ΩΡΕΣ	ΤΕΛΙΚΕΣ ΕΞΕΤΑΣΕΙΣ	ΠΑΝΕΛΛΑΔΙΚΕΣ	
1	Σύγχρονες Γεωργικές Επιχειρήσεις	3Θ	Εξεταζόμενο	Εξεταζόμενο
2	Αρχές Βιολογικής Γεωργίας	3Θ	Εξεταζόμενο	Εξεταζόμενο
3	Διατροφή Αγροτικών Ζώων	2Θ+2Ε	Εξεταζόμενο	
4	Εκτροφή Αγροτικών Ζώων	2Θ+3Ε	Εξεταζόμενο	
5	Υδατοκαλλιέργειες	2Θ+2Ε	Μη Εξεταζόμενο	
6	Μελισσοκομία - Σηροτροφία	1Θ+2Ε	Μη Εξεταζόμενο	
Σύνολο Ωρών		23		
1. ΤΟΜΕΑΣ ΓΕΩΠΟΝΙΑΣ, ΤΡΟΦΙΜΩΝ ΚΑΙ ΠΕΡΙΒΑΛΛΟΝΤΟΣ				
1γ - ΕΙΔΙΚΟΤΗΤΑ: ΤΕΧΝΙΚΟΣ ΤΕΧΝΟΛΟΓΙΑΣ ΤΡΟΦΙΜΩΝ ΚΑΙ ΠΟΤΩΝ				
	ΩΡΕΣ	ΤΕΛΙΚΕΣ ΕΞΕΤΑΣΕΙΣ	ΠΑΝΕΛΛΑΔΙΚΕΣ	
1	Σύγχρονες Γεωργικές Επιχειρήσεις	3Θ	Εξεταζόμενο	Εξεταζόμενο
2	Αρχές Βιολογικής Γεωργίας	3Θ	Εξεταζόμενο	Εξεταζόμενο
3	Αρχές Επεξεργασίας Τροφίμων	2Θ+2Ε	Εξεταζόμενο	
4	Μεταποίηση Φυτικών Προϊόντων	2Θ+3Ε	Μη Εξεταζόμενο	
5	Μεταποίηση Ζωικών Προϊόντων	2Θ+3Ε	Μη Εξεταζόμενο	
6	Ασφάλεια Τροφίμων	2Θ+1Ε	Εξεταζόμενο	
Σύνολο Ωρών		23		

1. ΤΟΜΕΑΣ ΓΕΩΠΟΝΙΑΣ, ΤΡΟΦΙΜΩΝ ΚΑΙ ΠΕΡΙΒΑΛΛΟΝΤΟΣ		ΩΡΕΣ	ΤΕΛΙΚΕΣ	ΠΑΝΕΛΛΑΔΙΚΕΣ
1δ - ΕΙΔΙΚΟΤΗΤΑ: ΤΕΧΝΙΚΟΣ ΑΝΘΟΚΟΜΙΑΣ ΚΑΙ ΑΡΧΙΤΕΚΤΟΝΙΚΗΣ ΤΟΠΙΟΥ			ΕΞΕΤΑΣΕΙΣ	
1	Σύγχρονες Γεωργικές Επιχειρήσεις	3Θ	Εξεταζόμενο	Εξεταζόμενο
2	Αρχές Βιολογικής Γεωργίας	3Θ	Εξεταζόμενο	Εξεταζόμενο
3	Ανθοκομικά Φυτά	2Θ+2Ε	Εξεταζόμενο	
4	Εφαρμογές Αρδευτικών Δικτύων στην Κηποτεχνία	1Θ+3Ε	Μη Εξεταζόμενο	
5	Σχεδιασμός Φυτοτεχνικών Έργων	2Θ+3Ε	Μη Εξεταζόμενο	
6	Συντήρηση Κηποτεχνικών Εφαρμογών	2Θ+3Ε	Εξεταζόμενο	
Σύνολο Ωρών		23		
2. ΤΟΜΕΑΣ ΔΙΟΙΚΗΣΗΣ ΚΑΙ ΟΙΚΟΝΟΜΙΑΣ		ΩΡΕΣ	ΤΕΛΙΚΕΣ	ΠΑΝΕΛΛΑΔΙΚΕΣ
2α - ΕΙΔΙΚΟΤΗΤΑ: ΥΠΑΛΛΗΛΟΣ ΔΙΟΙΚΗΣΗΣ ΚΑΙ ΟΙΚΟΝΟΜΙΚΩΝ ΥΠΗΡΕΣΙΩΝ			ΕΞΕΤΑΣΕΙΣ	
1	Αρχές Οικονομικής Θεωρίας	3Θ	Εξεταζόμενο	Εξεταζόμενο
2	Αρχές Οργάνωσης και Διοίκησης	3Θ	Εξεταζόμενο	Εξεταζόμενο
3	Σύγχρονο Περιβάλλον Γραφείου	2Θ+2Ε	Μη Εξεταζόμενο	
4	Φορολογική Πρακτική	2Θ+4Ε	Εξεταζόμενο	
5	Λογιστικές Εφαρμογές	5Ε	Μη Εξεταζόμενο	
6	Επικοινωνία και Δημόσιες Σχέσεις	2Θ	Εξεταζόμενο	
Σύνολο Ωρών		23		
2. ΤΟΜΕΑΣ ΔΙΟΙΚΗΣΗΣ ΚΑΙ ΟΙΚΟΝΟΜΙΑΣ		ΩΡΕΣ	ΤΕΛΙΚΕΣ	ΠΑΝΕΛΛΑΔΙΚΕΣ
2β - ΕΙΔΙΚΟΤΗΤΑ: ΥΠΑΛΛΗΛΟΣ ΤΟΥΡΙΣΤΙΚΩΝ ΕΠΙΧΕΙΡΗΣΕΩΝ			ΕΞΕΤΑΣΕΙΣ	
1	Αρχές Οικονομικής Θεωρίας	3Θ	Εξεταζόμενο	Εξεταζόμενο
2	Αρχές Οργάνωσης και Διοίκησης	3Θ	Εξεταζόμενο	Εξεταζόμενο
3	Οργάνωση και Λειτουργία Τουριστικών Επιχειρήσεων	2Θ+2Ε	Εξεταζόμενο	
4	Οργάνωση και Λειτουργία Ξενοδοχειακών Επιχειρήσεων	2Θ+2Ε	Εξεταζόμενο	
5	Γεωγραφία Τουρισμού	2Ε	Μη Εξεταζόμενο	
6	Εφαρμογές στον Τουρισμό	3Ε	Μη Εξεταζόμενο	
7	Αγγλικά Ειδικότητας	2Θ	Μη Εξεταζόμενο	
8	Γαλλικά ή Γερμανικά ή Ισπανικά ή Ιταλικά	2Θ	Μη Εξεταζόμενο	
Σύνολο Ωρών		23		
2. ΤΟΜΕΑΣ ΔΙΟΙΚΗΣΗΣ ΚΑΙ ΟΙΚΟΝΟΜΙΑΣ		ΩΡΕΣ	ΤΕΛΙΚΕΣ	ΠΑΝΕΛΛΑΔΙΚΕΣ
2γ - ΕΙΔΙΚΟΤΗΤΑ: ΥΠΑΛΛΗΛΟΣ ΕΜΠΟΡΙΑΣ ΚΑΙ ΔΙΑΦΗΜΙΣΗΣ			ΕΞΕΤΑΣΕΙΣ	
1	Αρχές Οικονομικής Θεωρίας	3Θ	Εξεταζόμενο	Εξεταζόμενο
2	Αρχές Οργάνωσης και Διοίκησης	3Θ	Εξεταζόμενο	Εξεταζόμενο
3	Σύγχρονο Περιβάλλον Γραφείου	2Θ+2Ε	Μη Εξεταζόμενο	
4	Διαφήμιση (Εισαγωγή, Δημιουργία και Προβολή)	2Θ+4Ε	Εξεταζόμενο	
5	Επικοινωνία και Δημόσιες Σχέσεις	2Θ	Εξεταζόμενο	
6	Εφαρμογές Μάρκετινγκ	3Ε	Μη Εξεταζόμενο	
7	Λογιστικές Εφαρμογές	2Ε	Μη Εξεταζόμενο	
Σύνολο Ωρών		23		

2. ΤΟΜΕΑΣ ΔΙΟΙΚΗΣΗΣ ΚΑΙ ΟΙΚΟΝΟΜΙΑΣ		ΩΡΕΣ	ΤΕΛΙΚΕΣ	ΠΑΝΕΛΛΑΔΙΚΕΣ
2δ - ΕΙΔΙΚΟΤΗΤΑ: ΥΠΑΛΛΗΛΟΣ ΑΠΟΘΗΚΗΣ ΚΑΙ ΣΥΣΤΗΜΑΤΩΝ			ΕΞΕΤΑΣΕΙΣ	
ΕΦΟΔΙΑΣΜΟΥ				
1	Αρχές Οικονομικής Θεωρίας	3Θ	Εξεταζόμενο	Εξεταζόμενο
2	Αρχές Οργάνωσης και Διοίκησης	3Θ	Εξεταζόμενο	Εξεταζόμενο
3	Οργάνωση και Διαχείριση Αποθηκών	3Θ+2Ε	Εξεταζόμενο	
4	Οργάνωση και Διαχείριση Μεταφορών	2Θ+2Ε	Εξεταζόμενο	
5	Εφαρμογές Εφοδιαστικής	3Θ+3Ε	Μη Εξεταζόμενο	
6	Λογιστικές Εφαρμογές	2Ε	Μη Εξεταζόμενο	
Σύνολο Ωρών		23		

3. ΤΟΜΕΑΣ ΔΟΜΙΚΩΝ ΕΡΓΩΝ, ΔΟΜΗΜΕΝΟΥ ΠΕΡΙΒΑΛΛΟΝΤΟΣ		ΩΡΕΣ	ΤΕΛΙΚΕΣ	ΠΑΝΕΛΛΑΔΙΚΕΣ
ΚΑΙ ΑΡΧΙΤΕΚΤΟΝΙΚΟΥ ΣΧΕΔΙΑΣΜΟΥ			ΕΞΕΤΑΣΕΙΣ	
3α - ΕΙΔΙΚΟΤΗΤΑ: ΤΕΧΝΙΚΟΣ ΔΟΜΙΚΩΝ ΕΡΓΩΝ ΚΑΙ ΓΕΩΠΛΗΡΟΦΟΡΙΚΗΣ				
1	Αρχιτεκτονικό Σχέδιο	4Σ	Εξεταζόμενο	Εξεταζόμενο
2	Οικοδομική	3Θ	Εξεταζόμενο	Εξεταζόμενο
3	Σχέδιο Πολιτικού Μηχανικού και Έργων Υποδομής	1Θ+2Ε	Εξεταζόμενο	
4	Εφαρμογές Γεωπληροφορικής στα Τεχνικά Έργα	5Ε	Μη Εξεταζόμενο	
5	Οργάνωση Τεχνικών Έργων	2Θ+2Ε	Εξεταζόμενο	
6	Σχέδιο Δομικών Έργων με χρήση Η/Υ II	4Ε	Μη Εξεταζόμενο	
Σύνολο Ωρών		23		

4. ΤΟΜΕΑΣ ΕΦΑΡΜΟΣΜΕΝΩΝ ΤΕΧΝΩΝ		ΩΡΕΣ	ΤΕΛΙΚΕΣ	ΠΑΝΕΛΛΑΔΙΚΕΣ
4α - ΕΙΔΙΚΟΤΗΤΑ: ΓΡΑΦΙΚΩΝ ΤΕΧΝΩΝ			ΕΞΕΤΑΣΕΙΣ	
1	Ιστορία Σύγχρονης Τέχνης	3Θ	Εξεταζόμενο	Εξεταζόμενο
2	Τεχνολογία Υλικών	2Θ	Εξεταζόμενο	Εξεταζόμενο
3	Ελεύθερο Σχέδιο - Χρώμα	3Ε	Μη Εξεταζόμενο	
4	Γραφιστικές Εφαρμογές	4Ε	Μη Εξεταζόμενο	
5	Τεχνολογία Εκτυπώσεων	1Θ+3Ε	Εξεταζόμενο	
6	Ψηφιακή Σχεδίαση Εντύπων	4Ε	Μη Εξεταζόμενο	
7	Γραμματογραφία	2Ε	Μη Εξεταζόμενο	
8	Αγγλικά Ειδικότητας	1Θ	Μη Εξεταζόμενο	
Σύνολο Ωρών		23		

4. ΤΟΜΕΑΣ ΕΦΑΡΜΟΣΜΕΝΩΝ ΤΕΧΝΩΝ		ΩΡΕΣ	ΤΕΛΙΚΕΣ	ΠΑΝΕΛΛΑΔΙΚΕΣ
4β - ΕΙΔΙΚΟΤΗΤΑ: ΣΧΕΔΙΑΣΜΟΥ – ΔΙΑΚΟΣΜΗΣΗΣ ΕΣΩΤΕΡΙΚΩΝ ΧΩΡΩΝ			ΕΞΕΤΑΣΕΙΣ	
1	Ιστορία Σύγχρονης Τέχνης	3Θ	Εξεταζόμενο	Εξεταζόμενο
2	Τεχνολογία Υλικών	2Θ	Εξεταζόμενο	Εξεταζόμενο
3	Ελεύθερο Σχέδιο – Χρώμα	3Ε	Μη Εξεταζόμενο	
4	Ψηφιακή Σχεδίαση	3Ε	Μη Εξεταζόμενο	
5	Διακόσμηση Εσωτερικών Χώρων	4Ε	Μη Εξεταζόμενο	
6	Διακοσμητική Σύνθεση – Τρισδιάστατη Μακέτα	1Θ+5Ε	Εξεταζόμενο	
7	Αγγλικά Ειδικότητας	2Θ	Μη Εξεταζόμενο	
Σύνολο Ωρών		23		

4. ΤΟΜΕΑΣ ΕΦΑΡΜΟΣΜΕΝΩΝ ΤΕΧΝΩΝ		ΩΡΕΣ	ΤΕΛΙΚΕΣ	ΠΑΝΕΛΛΑΔΙΚΕΣ
4γ - ΕΙΔΙΚΟΤΗΤΑ: ΑΡΓΥΡΟΧΡΥΣΟΧΟΪΑΣ			ΕΞΕΤΑΣΕΙΣ	
1	Ιστορία Σύγχρονης Τέχνης	3Θ	Εξεταζόμενο	Εξεταζόμενο
2	Τεχνολογία Υλικών	2Θ	Εξεταζόμενο	Εξεταζόμενο
3	Εργαστήριο Χειροποίητου Κοσμήματος	9Ε	Μη Εξεταζόμενο	
4	Εργαστήριο Αναπαραγωγικού Κοσμήματος -Σμάλτο	3Ε	Μη Εξεταζόμενο	
5	Σχέδιο Κοσμηματοποιίας	3Σ	Εξεταζόμενο	
6	Εργαστήριο Πλαστικής - Μεταλλοπλαστικής	3Ε	Μη Εξεταζόμενο	
Σύνολο Ωρών		23		

4. ΤΟΜΕΑΣ ΕΦΑΡΜΟΣΜΕΝΩΝ ΤΕΧΝΩΝ		ΩΡΕΣ	ΤΕΛΙΚΕΣ	ΠΑΝΕΛΛΑΔΙΚΕΣ
4δ - ΕΙΔΙΚΟΤΗΤΑ: ΣΥΝΤΗΡΗΣΗΣ ΕΡΓΩΝ ΤΕΧΝΗΣ – ΑΠΟΚΑΤΑΣΤΑΣΗΣ			ΕΞΕΤΑΣΕΙΣ	
1	Ιστορία Σύγχρονης Τέχνης	3Θ	Εξεταζόμενο	Εξεταζόμενο
2	Τεχνολογία Υλικών	2Θ	Εξεταζόμενο	Εξεταζόμενο
3	Βασικές Τεχνικές Συντήρησης Έργων Τέχνης	7Ε	Μη Εξεταζόμενο	
4	Προστασία Πολιτιστικής Κληρονομιάς	2Θ	Εξεταζόμενο	
5	Αντίγραφο Έργων Τέχνης	5Ε	Μη Εξεταζόμενο	
6	Σχεδιαστική Τεκμηρίωση Έργων Τέχνης	3Ε	Μη Εξεταζόμενο	
7	Αγγλικά Ειδικότητας	1Θ	Μη Εξεταζόμενο	
Σύνολο Ωρών		23		

4. ΤΟΜΕΑΣ ΕΦΑΡΜΟΣΜΕΝΩΝ ΤΕΧΝΩΝ		ΩΡΕΣ	ΤΕΛΙΚΕΣ	ΠΑΝΕΛΛΑΔΙΚΕΣ
4ε - ΕΙΔΙΚΟΤΗΤΑ: ΕΠΙΠΛΟΠΟΪΙΑΣ – ΞΥΛΟΓΛΥΠΤΙΚΗΣ			ΕΞΕΤΑΣΕΙΣ	
1	Ιστορία Σύγχρονης Τέχνης	3Θ	Εξεταζόμενο	Εξεταζόμενο
2	Τεχνολογία Υλικών	2Θ	Εξεταζόμενο	Εξεταζόμενο
3	Ξύλινες Κατασκευές	1Θ+5Ε	Μη Εξεταζόμενο	
4	Συνδεσμολογία Επίπλου-Ξυλογλυπτική	1Θ+5Ε	Μη Εξεταζόμενο	
5	Τεχνολογία Ξύλου-Μετρήσεις	2Θ	Εξεταζόμενο	
6	Γραμμικό Σχέδιο	2Σ	Εξεταζόμενο	
7	Ελεύθερο Σχέδιο	2Σ	Μη Εξεταζόμενο	
Σύνολο Ωρών		23		

4. ΤΟΜΕΑΣ ΕΦΑΡΜΟΣΜΕΝΩΝ ΤΕΧΝΩΝ		ΩΡΕΣ	ΤΕΛΙΚΕΣ	ΠΑΝΕΛΛΑΔΙΚΕΣ
4στ - ΕΙΔΙΚΟΤΗΤΑ: ΣΧΕΔΙΑΣΗΣ ΚΑΙ ΠΑΡΑΓΩΓΗΣ ΕΝΔΥΜΑΤΟΣ			ΕΞΕΤΑΣΕΙΣ	
1	Ιστορία Σύγχρονης Τέχνης	3Θ	Εξεταζόμενο	Εξεταζόμενο
2	Τεχνολογία Υλικών	2Θ	Εξεταζόμενο	Εξεταζόμενο
3	Τεχνολογία Προτύπων Κοπής (Πατρόν)	5Ε	Μη Εξεταζόμενο	
4	Ηλεκτρονική Σχεδίαση Βιομηχανικού Προϊόντος	3Ε	Μη Εξεταζόμενο	
5	Τεχνολογία Υφάσματος και Οργάνωση Συλλογής Ενδύματος	3Θ	Εξεταζόμενο	
6	Ποιοτικός Έλεγχος Υφάσματος	1Θ+2Ε	Εξεταζόμενο	
7	Τεχνολογία Παραγωγή Ενδυμάτων	4Ε	Μη Εξεταζόμενο	
Σύνολο Ωρών		23		

5. ΤΟΜΕΑΣ ΗΛΕΚΤΡΟΛΟΓΙΑΣ, ΗΛΕΚΤΡΟΝΙΚΗΣ ΚΑΙ ΑΥΤΟΜΑΤΙΣΜΟΥ		ΩΡΕΣ	ΤΕΛΙΚΕΣ ΕΞΕΤΑΣΕΙΣ	ΠΑΝΕΛΛΑΔΙΚΕΣ
5α - ΕΙΔΙΚΟΤΗΤΑ: ΤΕΧΝΙΚΟΣ ΗΛΕΚΤΡΟΝΙΚΩΝ ΚΑΙ ΥΠΟΛΟΓΙΣΤΙΚΩΝ ΣΥΣΤΗΜΑΤΩΝ, ΕΓΚΑΤΑΣΤΑΣΕΩΝ, ΔΙΚΤΥΩΝ ΚΑΙ ΤΗΛΕΠΙΚΟΙΝΩΝΙΩΝ				
1	Ψηφιακά Συστήματα	3Θ	Εξεταζόμενο	Εξεταζόμενο
2	Δίκτυα Υπολογιστών	3Θ	Εξεταζόμενο	Εξεταζόμενο
3	Εφαρμοσμένα Ηλεκτρονικά - Κατασκευές	2Ε	Μη Εξεταζόμενο	
4	Εγκατάσταση και Διαχείριση Δικτύων - Συντήρηση Υπολογιστικών Συστημάτων	3Ε	Μη Εξεταζόμενο	
5	Συστήματα Ελέγχου και Ασφάλειας	2Ε	Μη Εξεταζόμενο	
6	Τηλεπικοινωνίες - Τηλεματική	3Θ+2Ε	Εξεταζόμενο	
7	Ρομποτική	3Ε	Μη Εξεταζόμενο	
8	Επεξεργασία Σήματος Ήχου και Εικόνας	2Ε	Μη Εξεταζόμενο	
Σύνολο Ωρών		23		
5. ΤΟΜΕΑΣ ΗΛΕΚΤΡΟΛΟΓΙΑΣ, ΗΛΕΚΤΡΟΝΙΚΗΣ ΚΑΙ ΑΥΤΟΜΑΤΙΣΜΟΥ		ΩΡΕΣ	ΤΕΛΙΚΕΣ ΕΞΕΤΑΣΕΙΣ	ΠΑΝΕΛΛΑΔΙΚΕΣ
5β - ΕΙΔΙΚΟΤΗΤΑ: ΤΕΧΝΙΚΟΣ ΗΛΕΚΤΡΟΛΟΓΙΚΩΝ ΣΥΣΤΗΜΑΤΩΝ, ΕΓΚΑΤΑΣΤΑΣΕΩΝ ΚΑΙ ΔΙΚΤΥΩΝ				
1	Ηλεκτροτεχνία 2	3Θ	Εξεταζόμενο	Εξεταζόμενο
2	Ηλεκτρικές Μηχανές	3Θ	Εξεταζόμενο	Εξεταζόμενο
3	Ηλεκτρολογικές Εγκαταστάσεις 2	2Θ+6Ε	Εξεταζόμενο	
4	Εργαστήριο Ηλεκτροτεχνίας – Ηλεκτρικών Μηχανών	2Θ	Μη Εξεταζόμενο	
5	Αυτοματισμοί Προγραμματιζόμενης Λογικής	2Θ+5Ε	Εξεταζόμενο	
Σύνολο Ωρών		23		
6. ΤΟΜΕΑΣ ΜΗΧΑΝΟΛΟΓΙΑΣ		ΩΡΕΣ	ΤΕΛΙΚΕΣ ΕΞΕΤΑΣΕΙΣ	ΠΑΝΕΛΛΑΔΙΚΕΣ
6α - ΕΙΔΙΚΟΤΗΤΑ: ΤΕΧΝΙΚΟΣ ΜΗΧΑΝΟΛΟΓΙΚΩΝ ΕΓΚΑΤΑΣΤΑΣΕΩΝ ΚΑΙ ΚΑΤΑΣΚΕΥΩΝ				
1	Στοιχεία Μηχανών	3Θ	Εξεταζόμενο	Εξεταζόμενο
2	Στοιχεία Σχεδιασμού Κεντρικών Θερμάνσεων	3Θ	Εξεταζόμενο	Εξεταζόμενο
3	Μηχανουργική Τεχνολογία – Εργαλειομηχανές	2Θ+6Ε	Εξεταζόμενο	
4	Ανελκυστήρες – Ανυψωτικές Μηχανές	2Θ	Μη Εξεταζόμενο	
5	Στοιχεία Ψύξης – Κλιματισμού	2Θ+5Ε	Εξεταζόμενο	
Σύνολο Ωρών		23		
6. ΤΟΜΕΑΣ ΜΗΧΑΝΟΛΟΓΙΑΣ		ΩΡΕΣ	ΤΕΛΙΚΕΣ ΕΞΕΤΑΣΕΙΣ	ΠΑΝΕΛΛΑΔΙΚΕΣ
6β - ΕΙΔΙΚΟΤΗΤΑ: ΤΕΧΝΙΚΟΣ ΘΕΡΜΙΚΩΝ ΚΑΙ ΥΔΡΑΥΛΙΚΩΝ ΕΓΚΑΤΑΣΤΑΣΕΩΝ ΚΑΙ ΤΕΧΝΟΛΟΓΙΑΣ ΠΕΤΡΕΛΑΙΟΥ ΚΑΙ ΦΥΣΙΚΟΥ ΑΕΡΙΟΥ				
1	Στοιχεία Μηχανών	3Θ	Εξεταζόμενο	Εξεταζόμενο
2	Στοιχεία Σχεδιασμού Κεντρικών Θερμάνσεων	3Θ	Εξεταζόμενο	Εξεταζόμενο
3	Συντήρηση και Επισκευή Εγκαταστάσεων Καύσης Υγρών και Αερίων Καυσίμων	2Θ+3Ε	Εξεταζόμενο	
4	Ύδρευση – Αποχέτευση	1Θ+3Ε	Μη Εξεταζόμενο	
5	Κατασκευή και Λειτουργία Κεντρικής Θέρμανσης	1Θ+3Ε	Εξεταζόμενο	
6	Σχέδιο Ειδικότητας	2Ε	Μη Εξεταζόμενο	
Σύνολο Ωρών		23		

6. ΤΟΜΕΑΣ ΜΗΧΑΝΟΛΟΓΙΑΣ		ΩΡΕΣ	ΤΕΛΙΚΕΣ	ΠΑΝΕΛΛΑΔΙΚΕΣ
6γ - ΕΙΔΙΚΟΤΗΤΑ: ΤΕΧΝΙΚΟΣ ΕΓΚΑΤΑΣΤΑΣΕΩΝ ΨΥΞΗΣ ΑΕΡΙΣΜΟΥ ΚΑΙ ΚΛΙΜΑΤΙΣΜΟΥ			ΕΞΕΤΑΣΕΙΣ	
1	Στοιχεία Μηχανών	3Θ	Εξεταζόμενο	Εξεταζόμενο
2	Στοιχεία Ψύξης – Κλιματισμού	3Θ	Εξεταζόμενο	Εξεταζόμενο
3	Στοιχεία Ψύξης – Κλιματισμού (ΕΡΓΑΣΤΗΡΙΟ)	5Ε	Μη Εξεταζόμενο	
4	Εγκαταστάσεις Κλιματισμού	3Θ+4Ε	Εξεταζόμενο	
5	Συστήματα Ελέγχου, Ρύθμισης και Αυτοματισμού Εγκαταστάσεων Ψύξης και Κλιματισμού	1Θ+2Ε	Μη Εξεταζόμενο	
6	Μηχανολογική Σχεδίαση Εγκαταστάσεων Ψύξης και Κλιματισμού	2Ε	Μη Εξεταζόμενο	
Σύνολο Ωρών		23		
6. ΤΟΜΕΑΣ ΜΗΧΑΝΟΛΟΓΙΑΣ		ΩΡΕΣ	ΤΕΛΙΚΕΣ	ΠΑΝΕΛΛΑΔΙΚΕΣ
6δ - ΕΙΔΙΚΟΤΗΤΑ: ΤΕΧΝΙΚΟΣ ΟΧΗΜΑΤΩΝ			ΕΞΕΤΑΣΕΙΣ	
1	Στοιχεία Μηχανών	3Θ	Εξεταζόμενο	Εξεταζόμενο
2	Μηχανές Εσωτερικής Καύσης II	3Θ	Εξεταζόμενο	Εξεταζόμενο
3	Μηχανές Εσωτερικής Καύσης II (ΕΡΓΑΣΤΗΡΙΟ)	4Ε	Μη Εξεταζόμενο	
4	Συστήματα Αυτοκινήτου	3Θ+4Ε	Εξεταζόμενο	
5	Τεχνολογία Ελέγχων και Διαγνώσεων	2Θ+4Ε	Εξεταζόμενο	
Σύνολο Ωρών		23		
6. ΤΟΜΕΑΣ ΜΗΧΑΝΟΛΟΓΙΑΣ		ΩΡΕΣ	ΤΕΛΙΚΕΣ	ΠΑΝΕΛΛΑΔΙΚΕΣ
6ε - ΕΙΔΙΚΟΤΗΤΑ: ΤΕΧΝΙΚΟΣ ΜΗΧΑΝΟΣΥΝΘΕΤΗΣ ΑΕΡΟΣΚΑΦΩΝ			ΕΞΕΤΑΣΕΙΣ	
1	Στοιχεία Μηχανών	3Θ	Εξεταζόμενο	Εξεταζόμενο
2	Κινητήρες Αεροσκαφών	3Θ	Εξεταζόμενο	Εξεταζόμενο
3	Κινητήρες Αεροσκαφών (ΕΡΓΑΣΤΗΡΙΟ)	4Ε	Μη Εξεταζόμενο	
4	Δομή και Συστήματα Αεροσκαφών	3Θ+4Ε	Εξεταζόμενο	
5	Διαδικασίες Συντήρησης Αεροσκαφών	2Θ	Εξεταζόμενο	
6	Τεχνολογία Αεροπορικού Υλικού	2Θ+2Ε	Μη Εξεταζόμενο	
Σύνολο Ωρών		23		
7. ΤΟΜΕΑΣ ΠΛΗΡΟΦΟΡΙΚΗΣ		ΩΡΕΣ	ΤΕΛΙΚΕΣ	ΠΑΝΕΛΛΑΔΙΚΕΣ
7α - ΕΙΔΙΚΟΤΗΤΑ: ΤΕΧΝΙΚΟΣ ΕΦΑΡΜΟΓΩΝ ΠΛΗΡΟΦΟΡΙΚΗΣ			ΕΞΕΤΑΣΕΙΣ	
1	Προγραμματισμός Υπολογιστών	3Θ	Εξεταζόμενο	Εξεταζόμενο
2	Δίκτυα Υπολογιστών	3Θ	Εξεταζόμενο	Εξεταζόμενο
3	Προγραμματισμός Υπολογιστών (Εργαστήριο)	2Ε	Μη Εξεταζόμενο	
4	Δίκτυα Υπολογιστών (Εργαστήριο)	2Ε	Μη Εξεταζόμενο	
5	Πληροφοριακά Συστήματα σε Επιχειρήσεις και Οργανισμούς	2Θ	Εξεταζόμενο	
6	Συστήματα Διαχείρισης Βάσεων Δεδομένων και Εφαρμογές τους στο Διαδίκτυο	4Ε	Μη Εξεταζόμενο	
7	Ειδικά Θέματα στον Προγραμματισμό Υπολογιστών	4Ε	Μη Εξεταζόμενο	
8	Σχεδιασμός και Ανάπτυξη Διαδικτυακών Εφαρμογών	3Ε	Μη Εξεταζόμενο	
Σύνολο Ωρών		23		

7. ΤΟΜΕΑΣ ΠΛΗΡΟΦΟΡΙΚΗΣ		ΩΡΕΣ	ΤΕΛΙΚΕΣ	ΠΑΝΕΛΛΑΔΙΚΕΣ
7β - ΕΙΔΙΚΟΤΗΤΑ: ΤΕΧΝΙΚΟΣ Η/Υ ΚΑΙ ΔΙΚΤΥΩΝ Η/Υ			ΕΞΕΤΑΣΕΙΣ	
1	Προγραμματισμός Υπολογιστών	3Θ	Εξεταζόμενο	Εξεταζόμενο
2	Δίκτυα Υπολογιστών	3Θ	Εξεταζόμενο	Εξεταζόμενο
3	Προγραμματισμός Υπολογιστών (Εργαστήριο)	2Ε	Μη Εξεταζόμενο	
4	Δίκτυα Υπολογιστών (Εργαστήριο)	2Ε	Μη Εξεταζόμενο	
5	Πληροφοριακά Συστήματα σε Επιχειρήσεις και Οργανισμούς	2Θ	Εξεταζόμενο	
6	Εγκατάσταση, Διαχείριση και Συντήρηση Υπολογιστικών Συστημάτων	4Ε	Μη Εξεταζόμενο	
7	Ειδικά Θέματα στο Υλικό και στα Δίκτυα Υπολογιστών	4Ε	Μη Εξεταζόμενο	
8	Τεχνική Υποστήριξη Υπολογιστικών Συστημάτων και Δικτυακών Υποδομών	3Ε	Μη Εξεταζόμενο	
Σύνολο Ωρών		23		
8. ΤΟΜΕΑΣ ΥΓΕΙΑΣ – ΠΡΟΝΟΙΑΣ -ΕΥΕΞΙΑΣ		ΩΡΕΣ	ΤΕΛΙΚΕΣ	ΠΑΝΕΛΛΑΔΙΚΕΣ
8α - ΕΙΔΙΚΟΤΗΤΑ: ΒΟΗΘΟΣ ΝΟΣΗΛΕΥΤΗ			ΕΞΕΤΑΣΕΙΣ	
1	Ανατομία-Φυσιολογία II	3Θ	Εξεταζόμενο	Εξεταζόμενο
2	Υγιεινή	2Θ	Εξεταζόμενο	Εξεταζόμενο
3	Νοσηλευτική II	2Θ+10Ε	Εξεταζόμενο	
4	Στοιχεία Παθολογίας	2Θ	Εξεταζόμενο	
5	Χειρουργική- Τεχνική Χειρουργείου	2Ε	Μη Εξεταζόμενο	
6	Στοιχεία Μαιευτικής-Γυναικολογίας	2Θ	Μη Εξεταζόμενο	
Σύνολο Ωρών		23		
8. ΤΟΜΕΑΣ ΥΓΕΙΑΣ – ΠΡΟΝΟΙΑΣ -ΕΥΕΞΙΑΣ		ΩΡΕΣ	ΤΕΛΙΚΕΣ	ΠΑΝΕΛΛΑΔΙΚΕΣ
8β - ΕΙΔΙΚΟΤΗΤΑ: ΒΟΗΘΟΣ ΙΑΤΡΙΚΩΝ –ΒΙΟΛΟΓΙΚΩΝ ΕΡΓΑΣΤΗΡΙΩΝ			ΕΞΕΤΑΣΕΙΣ	
1	Ανατομία-Φυσιολογία II	3Θ	Εξεταζόμενο	Εξεταζόμενο
2	Υγιεινή	2Θ	Εξεταζόμενο	Εξεταζόμενο
3	Μικροβιολογία II	2Θ+3Ε	Εξεταζόμενο	
4	Αιματολογία	2Θ+3Ε	Εξεταζόμενο	
5	Κλινική Βιοχημεία	1Θ+4Ε	Μη Εξεταζόμενο	
6	Ανοσολογία	1Θ+2Ε	Μη Εξεταζόμενο	
Σύνολο Ωρών		23		
8. ΤΟΜΕΑΣ ΥΓΕΙΑΣ – ΠΡΟΝΟΙΑΣ -ΕΥΕΞΙΑΣ		ΩΡΕΣ	ΤΕΛΙΚΕΣ	ΠΑΝΕΛΛΑΔΙΚΕΣ
8γ - ΕΙΔΙΚΟΤΗΤΑ: ΒΟΗΘΟΣ ΒΡΕΦΟΝΗΠΙΟΚΟΜΩΝ			ΕΞΕΤΑΣΕΙΣ	
1	Ανατομία-Φυσιολογία II	3Θ	Εξεταζόμενο	Εξεταζόμενο
2	Υγιεινή	2Θ	Εξεταζόμενο	Εξεταζόμενο
3	Παιδαγωγικό Περιβάλλον Βρεφονηπιακού Σταθμού	4Ε	Μη Εξεταζόμενο	
4	Αγωγή Βρέφους και Νηπίου	2Θ+2Ε	Εξεταζόμενο	
5	Στοιχεία Γενικής και Εξελικτικής Ψυχολογίας	2Θ	Μη Εξεταζόμενο	
6	Δημιουργική Απασχόληση στην Προσχολική Ηλικία II	4Ε	Μη Εξεταζόμενο	
7	Μουσικοκινητική Αγωγή	2Ε	Μη Εξεταζόμενο	
8	Λογοτεχνία Προσχολικής Ηλικίας	2Θ	Εξεταζόμενο	
Σύνολο Ωρών		23		

8. ΤΟΜΕΑΣ ΥΓΕΙΑΣ – ΠΡΟΝΟΙΑΣ -ΕΥΕΞΙΑΣ		ΩΡΕΣ	ΤΕΛΙΚΕΣ	ΠΑΝΕΛΛΑΔΙΚΕΣ
8δ - ΕΙΔΙΚΟΤΗΤΑ: ΒΟΗΘΟΣ ΦΥΣΙΚΟΘΕΡΑΠΕΥΤΗ			ΕΞΕΤΑΣΕΙΣ	
1	Ανατομία-Φυσιολογία II	3Θ	Εξεταζόμενο	Εξεταζόμενο
2	Υγιεινή	2Θ	Εξεταζόμενο	Εξεταζόμενο
3	Κινησιολογία	3Ε	Μη Εξεταζόμενο	
4	Φυσικοθεραπεία	2Θ+3Ε	Εξεταζόμενο	
5	Πρακτική Φυσικοθεραπεία	1Θ+2Ε	Εξεταζόμενο	
6	Μάλαξη	2Ε	Μη Εξεταζόμενο	
7	Φυσικά Μέσα και Εφαρμογή τους	2Θ+3Ε	Μη Εξεταζόμενο	
Σύνολο Ωρών		23		

8. ΤΟΜΕΑΣ ΥΓΕΙΑΣ – ΠΡΟΝΟΙΑΣ -ΕΥΕΞΙΑΣ		ΩΡΕΣ	ΤΕΛΙΚΕΣ	ΠΑΝΕΛΛΑΔΙΚΕΣ
8ε - ΕΙΔΙΚΟΤΗΤΑ: ΒΟΗΘΟΣ ΟΔΟΝΤΟΤΕΧΝΙΤΗ			ΕΞΕΤΑΣΕΙΣ	
1	Ανατομία-Φυσιολογία II	3Θ	Εξεταζόμενο	Εξεταζόμενο
2	Υγιεινή	2Θ	Εξεταζόμενο	Εξεταζόμενο
3	Οργάνωση – Εξοπλισμός-Υλικά Οδοντοτεχνικού Εργαστηρίου	2Θ	Μη Εξεταζόμενο	
4	Οδοντοτεχνία II	1Θ+2Ε	Εξεταζόμενο	
5	Ακίνητη Προσθετική	1Θ+3Ε	Εξεταζόμενο	
6	Ακίνητη Προσθετική και Πορσελάνη	2Θ+4Ε	Μη Εξεταζόμενο	
7	Στοιχεία Ορθοδοντικής	1Θ+2Ε	Μη Εξεταζόμενο	
Σύνολο Ωρών		23		

8. ΤΟΜΕΑΣ ΥΓΕΙΑΣ – ΠΡΟΝΟΙΑΣ -ΕΥΕΞΙΑΣ		ΩΡΕΣ	ΤΕΛΙΚΕΣ	ΠΑΝΕΛΛΑΔΙΚΕΣ
8στ - ΕΙΔΙΚΟΤΗΤΑ: ΒΟΗΘΟΣ ΑΚΤΙΝΟΛΟΓΙΚΩΝ ΕΡΓΑΣΤΗΡΙΩΝ			ΕΞΕΤΑΣΕΙΣ	
1	Ανατομία-Φυσιολογία II	3Θ	Εξεταζόμενο	Εξεταζόμενο
2	Υγιεινή	2Θ	Εξεταζόμενο	Εξεταζόμενο
3	Ακτινοπροστασία	2Θ	Μη Εξεταζόμενο	
4	Νεότερες Απεικονιστικές Μέθοδοι	3Θ	Εξεταζόμενο	
5	Ακτινοτεχνολογία II	1Θ+8Ε	Εξεταζόμενο	
6	Ακτινοανατομική	1Θ+2Ε	Μη Εξεταζόμενο	
7	Δεοντολογία Επαγγέλματος	1Θ	Μη Εξεταζόμενο	
Σύνολο Ωρών		23		

8. ΤΟΜΕΑΣ ΥΓΕΙΑΣ – ΠΡΟΝΟΙΑΣ -ΕΥΕΞΙΑΣ		ΩΡΕΣ	ΤΕΛΙΚΕΣ	ΠΑΝΕΛΛΑΔΙΚΕΣ
8ζ - ΕΙΔΙΚΟΤΗΤΑ: ΒΟΗΘΟΣ ΦΑΡΜΑΚΕΙΟΥ			ΕΞΕΤΑΣΕΙΣ	
1	Ανατομία-Φυσιολογία II	3Θ	Εξεταζόμενο	Εξεταζόμενο
2	Υγιεινή	2Θ	Εξεταζόμενο	Εξεταζόμενο
3	Συνταγολογία-Νομοθεσία-Βιβλία Φαρμακείου	2Θ	Εξεταζόμενο	
4	Φαρμακευτική Τεχνολογία II	1Θ+2Ε	Μη Εξεταζόμενο	
5	Κοσμητολογία	1Θ+2Ε	Μη Εξεταζόμενο	
6	Στοιχεία Φαρμακογνωσίας	2Θ+2Ε	Μη Εξεταζόμενο	
7	Φαρμακολογία-Τοξικολογία	6Θ	Εξεταζόμενο	
Σύνολο Ωρών		23		

8. ΤΟΜΕΑΣ ΥΓΕΙΑΣ – ΠΡΟΝΟΙΑΣ -ΕΥΕΞΙΑΣ		ΩΡΕΣ	ΤΕΛΙΚΕΣ	ΠΑΝΕΛΛΑΔΙΚΕΣ
8η - ΕΙΔΙΚΟΤΗΤΑ: ΑΙΣΘΗΤΙΚΗΣ ΤΕΧΝΗΣ			ΕΞΕΤΑΣΕΙΣ	
1	Ανατομία-Φυσιολογία II	3Θ	Εξεταζόμενο	Εξεταζόμενο
2	Υγιεινή	2Θ	Εξεταζόμενο	Εξεταζόμενο
3	Μακιγιάζ	3Ε	Μη Εξεταζόμενο	
4	SPA και Λουτροθεραπεία	1Θ+2Ε	Μη Εξεταζόμενο	
5	Σύγχρονη Αισθητική II	1Θ+6Ε	Εξεταζόμενο	
6	Αισθητική Άκρων-Ονυχοπλαστική	3Ε	Μη Εξεταζόμενο	
7	Κοσμητολογία-Τεχνολογία Υλικών	2Θ	Εξεταζόμενο	
Σύνολο Ωρών		23		

8. ΤΟΜΕΑΣ ΥΓΕΙΑΣ – ΠΡΟΝΟΙΑΣ -ΕΥΕΞΙΑΣ		ΩΡΕΣ	ΤΕΛΙΚΕΣ	ΠΑΝΕΛΛΑΔΙΚΕΣ
8θ - ΕΙΔΙΚΟΤΗΤΑ: ΚΟΜΜΩΤΙΚΗΣ ΤΕΧΝΗΣ			ΕΞΕΤΑΣΕΙΣ	
1	Ανατομία-Φυσιολογία II	3Θ	Εξεταζόμενο	Εξεταζόμενο
2	Υγιεινή	2Θ	Εξεταζόμενο	Εξεταζόμενο
3	Υγιεινή Κόμης Τριχωτού Κεφαλής -Τοξικολογία- Δερματολογία	2Θ	Μη Εξεταζόμενο	
4	Εργαστήριο Τεχνικών Εργασιών	5Ε	Μη Εξεταζόμενο	
5	Εργαστήριο Τεχνικών Εργασιών	4Ε	Μη Εξεταζόμενο	
6	Τεχνολογία Υλικών	2Θ	Εξεταζόμενο	
7	Βασικές Εφαρμογές Κομμωτικής II	5Ε	Μη Εξεταζόμενο	
Σύνολο Ωρών		23		