

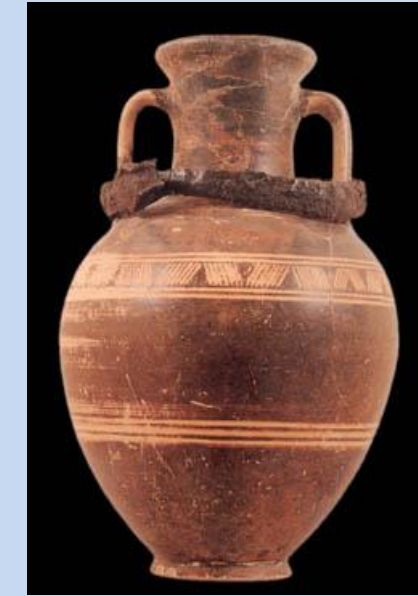
# Η ΓΕΩΜΕΤΡΙΚΗ ΤΕΧΝΗ



Κέρνος  
γεωμετρικών  
χρόνων από το  
νεκροταφείο του  
Βούρκου στη  
Χαλκίδα.



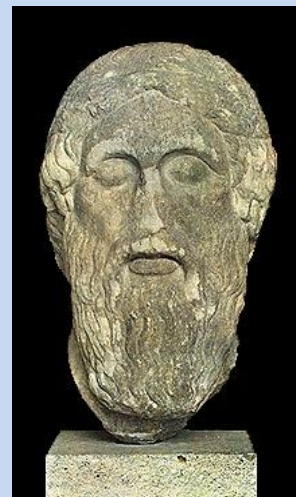
Αττικός κρατήρας της  
Ύστερης Γεωμετρικής  
εποχής. 745-740 π.Χ. Φέρει  
διακόσμηση με σκηνή  
εκφοράς. Το νεκρό, που  
μεταφέρεται σε άρμα,  
συνοδεύουν συγγενείς του  
και πομπή δέκα αρμάτων.



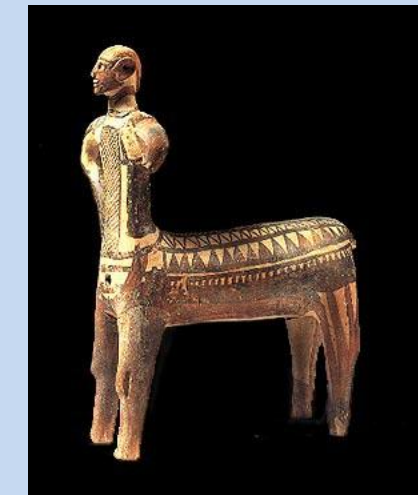
Ταφικός  
πρωτογεωμετρικός  
αμφορέας, του οποίου  
τους ώμους στολίζει  
το σιδερένιο ξίφος  
του νεκρού.



Χάλκινη ομάδα ανδρών  
σε κύκλο από την  
Ολυμπία. Πιθανόν 9ος  
αιώνας π.Χ.



Η προτομή του Ομήρου. Ρωμαϊκό  
αντίγραφο έργου του 5ου αιώνα π.Χ.



Τροχήλατο ειδώλιο  
κενταύρου από το  
νεκροταφείο στο  
Λευκαντί. Τέλος 10ου  
αιώνα π.Χ.



Χρυσό περιαιπτο από το  
Ιδαίον Άντρο.  
8ος αιώνας π.Χ.



Χάλκινος χυτός τριποδικός  
λέβητας από την Ολυμπία.  
Χρονολογείται στον 9<sup>ο</sup> αι. π.Χ.



Κράνος και θώρακας από  
χαλκό. Βρέθηκαν σε  
γεωμετρική ταφή στο  
'Αργος. 8ος αιώνας π.Χ.