



ΕΝΗΜΕΡΩΤΙΚΟ ΣΗΜΕΙΩΜΑ ΓΙΑ ΤΗΝ ΑΣΘΕΝΕΙΑ ΤΩΝ ΕΛΙΩΝ ΞΥΛΕΛΛΑ

Σας ενημερώνουμε για την ασθένεια που απειλεί με καταστροφή την καλλιέργεια της ελιάς στη χώρα μας.

Πρόκειται για έναν μικροοργανισμό που φράσσει τα αγγεία του ξύλου του δένδρου οπότε δεν μεταφέρονται τα θρεπτικά στοιχεία και το νερό και το δέντρο οδηγείται σε κατάρρευση. Αρχικά η μόλυνση εμφανίζεται με περιφερειακή ξήρανση των φύλλων σαν «καγάλισμα» και στη συνέχεια ξηραίνονται κλαδιά και τελικά ολόκληρο το δένδρο.

Η ασθένεια εκτός από την ελιά, προσβάλλει 300 είδη φυτών μεταξύ των οποίων καλλώπιστικά (λεβάντα, πολύγαλα, δενδρολίβανο), καρποφόρα δέντρα (βερικοκιές, αμυγδαλιές, ροδακινιές) αμπέλια, κ.λ.π.

Η Ξυλέλλα καταγράφηκε για πρώτη φορά στην Ν. Ιταλία το 2013, και από τότε υπολογίζεται ότι έχουν προσβληθεί 1.500.000 ελαιόδεντρα. Εκτός από την Ιταλία κρούσματα της ασθένειας έχουν εντοπιστεί σε Γερμανία, Γαλλία, Βαλεαρίδες Νήσους, Ισπανία και Πορτογαλία.

Η Ελλάδα είναι η μοναδική από τις Μεσογειακές χώρες με ενδιαφέρον στην καλλιέργεια της ελιάς που δεν έχει βρεθεί η Ξυλέλλα.

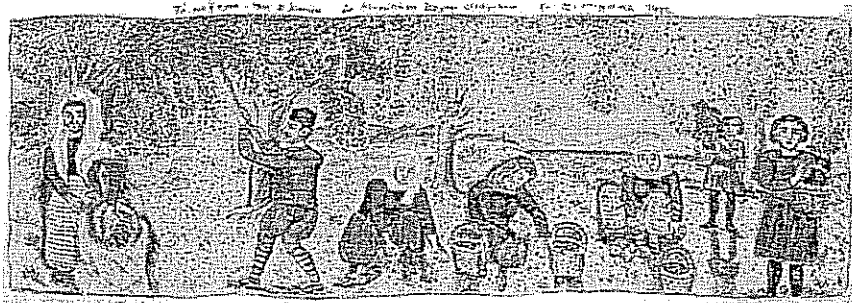
Παρακαλούμε όποιοι εντοπίζουν ύποπτα συμπτώματα σε ελιές όπως «κάψιμο» των φύλλων και ξηράνσεις να επικοινωνούν με την Υπηρεσία μας στα τηλέφωνα 2752360304,303,263

Επιπλέον κατά την αγορά των δενδρυλλίων στις νέες φυτεύσεις ελαιώνων θα πρέπει να ζητείται από τον προμηθευτή Φυτοϋγειονομικό Διαβατήριο όπως το έντυπο που ακολουθεί.

1. «Ε.Κ.- Φυτοϋγειονομικό Διαβατήριο / Ec.- Plant Passport»	2. GR	3. Υπουργείο Αγροτικής Ανάπτυξης και Τροφίμων. Δ/ση Αγροτικής Οικονομίας & Κτηνιατρικής Π.Ε. Αργολίδας
4. Αριθμός Μητρώου :		5. Ατομικός αύξων αριθμός ή αριθμός της εβδομάδας ή αριθμός της παρτίδας ή αριθμός τιμολογίου :
6. Βοτανική ονομασία: Olea europaea		7. Ποσότης :
8. «ΖΡ» (zona protecta) :		9. «ΡΡ» (διαβατήριο αντικατάστασης) Αριθμός μητρώου :
10. Τρίτη χώρα καταγωγής ή αποστολής:		

Μην αγοράζετε φυτά ελιάς που δεν συνοδεύονται από Φυτοϋγειονομικό Διαβατήριο!

Είναι λοιπόν καθήκον όλων μας να προστατεύσουμε την καλλιέργεια της ελιάς και την οικονομία της περιοχής μας από την εισβολή της Ξυλέλλας.



Από τη Δ/ση Αγροτικής Οικονομίας και Κτηνιατρικής Π.Ε Αργολίδας

Xylella fastidiosa

Η παρεμπόδιση της εισαγωγής του βακτηρίου στη χώρα είναι **ΕΥΘΥΝΗ ΟΛΩΝ** μας!

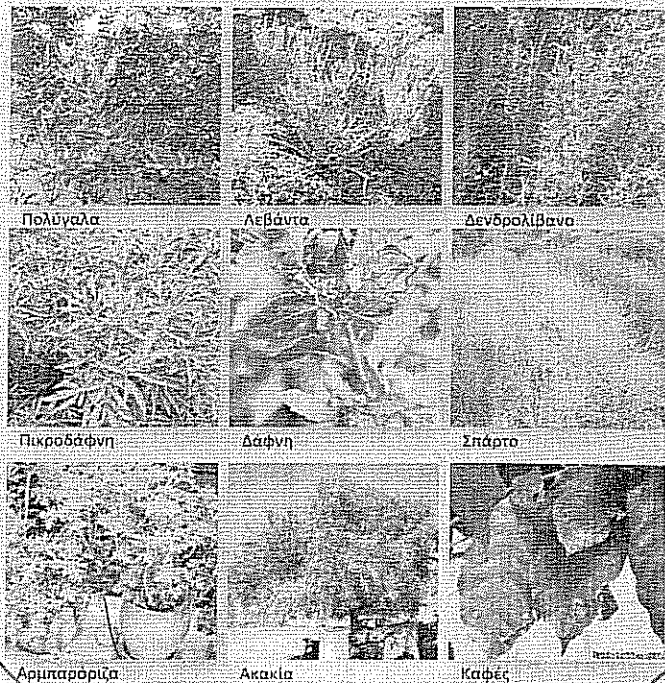
Η *Xylella fastidiosa* είναι ένα φυτοπαθογόνο βακτήριο που προσβάλλει μεγάλο εύρος φυτικών ειδών και μπορεί να προκαλέσει σημαντικές ζημιές σε καλλιέργειες υψηλής οικονομικής αξίας όπως: ελιές, εσπεριδοειδή, πυρηνόκαρπα, λοιπά σπυροφόρα δέντρα και καλλωπιστικά.

ΣΥΜΠΤΩΜΑΤΑ:

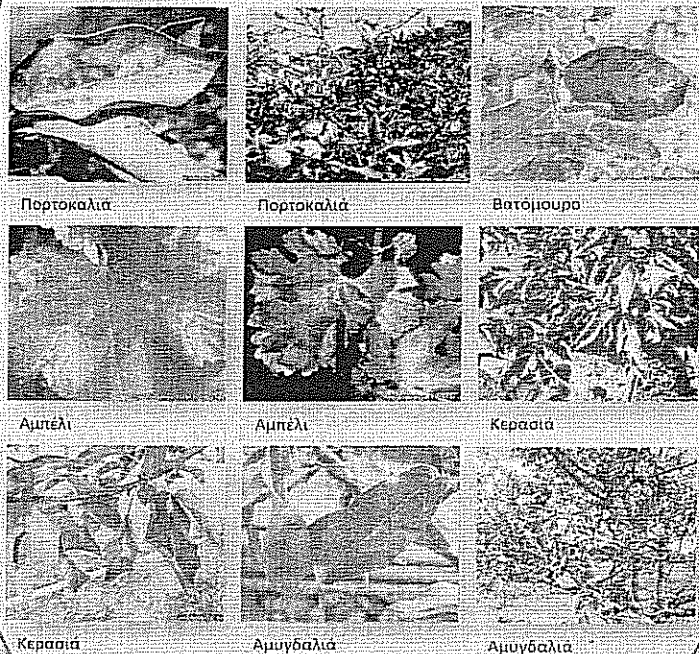
Ελιά



Καλλωπιστικά Φυτά

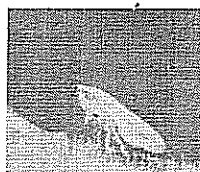


Άλλα Καλλιεργούμενα Είδη



Έντομα φορείς:

Οι κυριότεροι τρόποι να εισαχθεί ο επιβλαβής οργανισμός καραντίνας *Xylella fastidiosa* σε μία περιοχή είναι με τα φυτά προς φύτευση (πολλαπλασιαστικό/φυτωριακό υλικό) και με τα έντομα-φορείς, συμπεριλαμβανομένης και της περίπτωσης εντόμων-φορέων που ενδέχεται να μεταφερθούν πάνω σε διάφορα φυτά.



Philaenus spumarius



Neophilaenus lineolatus

Η πρόληψη κατά της *Xylella fastidiosa* είναι καθήκον **ΟΛΩΝ**

- ✓ Ενημερωθείτε από τις τοπικές υπηρεσίες φυτοϋγειονομικού ελέγχου για την επικινδυνότητα, τα συμπτώματα, τα φυτά ξενιστές και την ισχύουσα νομοθεσία σχετικά με την *Xylella fastidiosa*.
- ✓ Χρησιμοποιήστε ελεγμένο, υγιές και πιστοποιημένο φυτικό/φυτωριακό υλικό, συνοδευόμενο από Φυτοϋγειονομικό Διαβατήριο, όπου απαιτείται.
- ✓ Επικοινωνήστε άμεσα με τις τοπικές υπηρεσίες φυτοϋγειονομικού ελέγχου σε περίπτωση υποψίας παρουσίας της ασθένειας.
- ✓ Η συνεργασία όλων (αρμόδιων φορέων και ιδιωτών) είναι απαραίτητη.

