

ΦΥΛΛΟ ΕΡΓΑΣΙΑΣ

Ο Κυκλαδικός πολιτισμός

1. Εντοπίστε πάνω στο χάρτη της σελ. 21 του βιβλίου σας **ποια νησιά απαρτίζουν** τις Κυκλάδες και **αναζητήστε το νησί που βρίσκεται πιο κοντά στον τόπο όπου κατοικείτε.**

.....
.....
.....
.....

2. Αντλώντας πληροφορίες από το βιβλίο σας (σελ. 21), να απαντήσετε στα παρακάτω ερωτήματα:

α. Ο Κυκλαδικός πολιτισμός αναπτύχθηκε κατά τηνπ.Χ.,
δηλαδή στην

β. Ποιοι λόγοι συνέβαλαν(=βοήθησαν) στην **ανάπτυξη** του Κυκλαδικού πολιτισμού;

1.
2.

γ. Ποια είναι τα **χαρακτηριστικότερα δημιουργήματα** της κυκλαδικής

τέχνης και ποια τα **ιδιαίτερα γνωρίσματά τους;** (δες σελ. 22)

.....
.....
.....
.....
.....

3. α. Με βάση την παρακάτω πηγή να αναφερθείτε στην κοινωνική οργάνωση στις Κυκλάδες την εποχή του Χαλκού.

- Υπήρχε **κεντρική εξουσία** στις κυκλαδίτικες κοινωνίες;
- Από πού το καταλαβαίνουμε αυτό;

Κοινωνική οργάνωση στις Κυκλάδες την εποχή του Χαλκού

Ενώ στη Μινωική Κρήτη βασική αρχή της αρχιτεκτονικής είναι η εξυπηρέτηση της κεντρικής εξουσίας, στον Πρωτοκυκλαδικό συνοικισμό δε θα βρούμε ούτε ένα σπίτι, που θα μπορούσε να θεωρηθεί κατοικία του αρχηγού. Και επειδή δεν έχει ως τώρα επισημανθεί νησί ή έστω ένας συνοικισμός με τα χαρακτηριστικά γνωρίσματα πολιτικού κέντρου, πρωτεύουσας δηλαδή του Κυκλαδικού Κόσμου, καταλήγουμε στο συμπέρασμα ότι κάθε συνοικισμός αποτελούσε ένα είδος αυτόνομου χωριού, που έπρεπε μόνο του να επιλύσει τα ζωτικά του προβλήματα.

Χρ. Ντούμας, «Πρωτοκυκλαδικός πολιτισμός», Ιστορία του ελληνικού έθνους, τ. Α', Εκδοτική Αθηνών, Αθήνα 1989, σελ. 102

.....

.....

.....

.....

.....

β. Ποιες πληροφορίες παίρνουμε από την παρακάτω πηγή για την τέχνη στις Κυκλάδες την Εποχή του Χαλκού;

Η τέχνη στις Κυκλάδες της Εποχής του Χαλκού

Μνημειώδης τέχνη δεν υπάρχει στις Κυκλάδες της Πρώιμης Χαλκοκρατίας. Οι καλλιτεχνικές δραστηριότητες των Πρωτοκυκλαδικών είναι γνωστές μόνο από μικρά έργα, όπως η κεραμική, τα μαρμάρινα αγγεία, τα ειδώλια και η μικροτεχνία. [...] Ουσιαστικά η τέχνη του Πρωτοκυκλαδικού πολιτισμού εκφράζεται με τα ειδώλια. [...] Σχηματικά ειδώλια παράγονται ως το τέλος του Πρωτοκυκλαδικού πολιτισμού. [...]

Χρ. Ντούμας, «Πρωτοκυκλαδικός πολιτισμός», Ιστορία του ελληνικού έθνους, τ. Α', Εκδοτική Αθηνών, Αθήνα 1989, σελ. 102-105

.....

.....

.....

.....

.....

.....

4. α. Η μεγάλη μαρμάρινη κυρία

Με ύψος 1,45 μέτρα το άγαλμα αυτό από την Αμοργό είναι το μεγαλύτερο κυκλαδικό ειδώλιο.



i. Παρατηρήστε τη στάση του σώματος και υπογραμμίστε όσα σας φαίνονται σωστά.

Η μαρμάρινη κυρία:

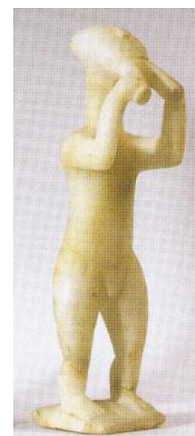
- Έχει τα χέρια της διπλωμένα πάνω στο στήθος ή κάτω από το στήθος;
- Έχει το δεξί χέρι πάνω από το αριστερό ή το αριστερό πάνω από το δεξί;
- Φαίνεται να πατάει στις μύτες των ποδιών ή σαν να πατά σταθερά στο έδαφος;

ii. Δείτε το κεφάλι της και σημειώστε ποιο χαρακτηριστικό του προσώπου υπάρχει και ποια λείπουν.

.....
.....

β. Οι μουσικοί του Μουσείου

Είναι οι μουσικοί από την Κέρο, ένα μικρό νησί ανάμεσα στη Νάξο και την Αμοργό. Ο ένας είναι ο αυλητής και παίζει διπλό αυλό και ο άλλος είναι ο αρπιστής, δηλαδή παίζει άρπα.



- Ποιος είναι ποιος;

Ο όρθιος μουσικός είναι ο

Ο καθιστός μουσικός είναι ο

Εικόνες μουσικής

Πώς διασκέδαζαν οι Κυκλαδίτες στις γιορτές και στα πανηγύρια τους; Τα ειδώλια των δύο μουσικών από την Κέρο μπορούν να μας δώσουν μια εικόνα από αυτά τα γλέντια, μεταφέροντας στο σήμερα τον απόηχο της μουσικής τους.

γ. Τα πήλινα «τηγάνια»



Αυτό το περίεργο αντικείμενο είναι σωστή σπαζοκεφαλιά για τους αρχαιολόγους. Στο σχήμα μοιάζει με ρηχή κατσαρόλα ή τηγάνι, αλλά σε τι να χρησίμευε άραγε;

Υπάρχουν πολλές θεωρίες για τη χρήση αυτών των αγγείων.

Μπέρδεψα όμως τις υποθέσεις των αρχαιολόγων με τα συμπεράσματα. Μήπως μπορείτε να βοηθήσετε να βγάλουμε άκρη;

ΟΙ ΥΠΟΘΕΣΕΙΣ

Αν τα γέμιζαν με νερό •

Αν τα κρεμούσαν στον τοίχο •

Αν έβαζαν μέσα πήλινες κούπες •

Αν τα έβαζαν πάνω στο άνοιγμα ενός αγγείου •

Αν τοποθετούσαν ένα τεντωμένο δέρμα στην

επιφάνειά τους

...,ΚΑΙ ΤΑ ΣΥΜΠΕΡΑΣΜΑΤΑ

•...θα ήταν δίσκοι για σερβίρισμα

•...θα ήταν καπάκια για να κλείνει το αγγείο

•...θα ήταν τύμπανα

•...θα ήταν διακοσμητικά

•...θα μπορούσε κανείς να δει τον εαυτό

του να καθρεφτίζεται στο νερό.

5. Παιχνίδια κατασκευών

Κατασκευάστε το δικό σας ειδώλιο.

Για να κατασκευάσετε ένα κυκλαδικό ειδώλιο, θα χρειαστείτε καλλιτεχνικό πηλό σε λευκό χρώμα και νερομπογιές.

- Δουλέψτε λίγο τον πηλό στα χέρια σας για να ζεσταθεί και να μαλακώσει, και πλάστε τον, δίνοντάς του το σχήμα όποιου κυκλαδικού ειδωλίου σας αρέσει από αυτά που βλέπετε στην εικόνα.
- Με ένα αιχμηρό εργαλείο (π.χ. ένα καλαμάκι για σουβλάκι) ή με τη μύτη ενός καλοζυσμένου μολυβιού χαράζτε τις λεπτομέρειες.
- Αφήστε το ειδώλιό σας σε μια επίπεδη επιφάνεια να στεγνώσει καλά για όσες μέρες χρειαστεί.
- Στη συνέχεια, μπορείτε, αν θέλετε, να προσθέσετε κάποιες λεπτομέρειες στο κεφάλι του ειδωλίου με χρώμα παίρνοντας ιδέες από τα παρακάτω σχέδια.

