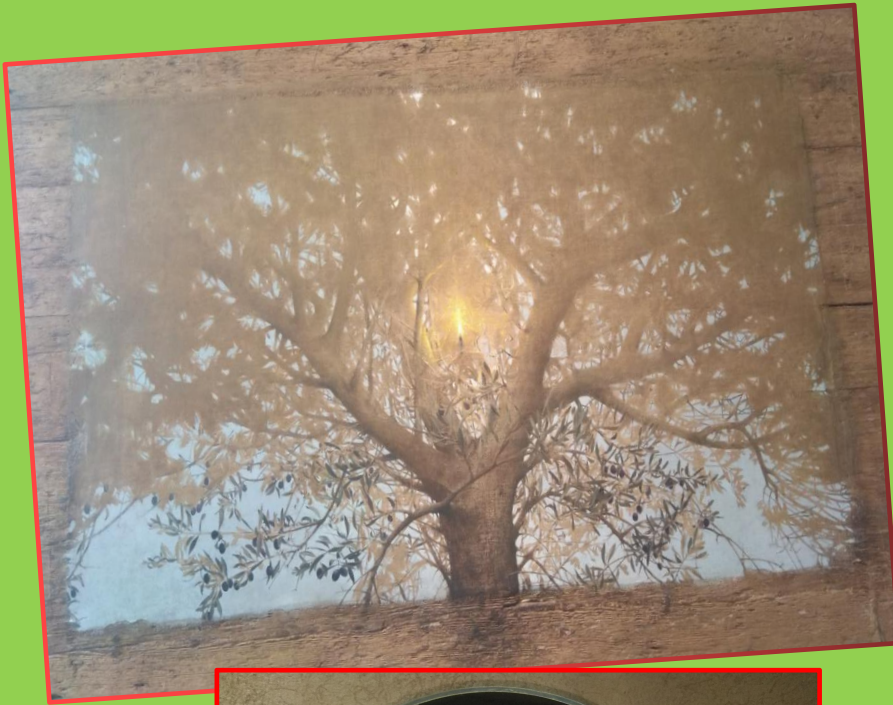


# Μουσείο ελιάς και ελληνικού λαδιού-Σπάρτη





# Μουσείο ελιάς και ελληνικού λαδιού-Σπάρτη





# Μουσείο ελιάς και ελληνικού λαδιού-Σπάρτη



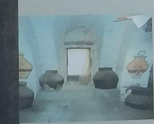
## Αποθήκευση Storage

Οι παλαιότερες μέθοδοι ελιόπυσης βασίζονταν στην αφαίρεση του σπυριού από τον καρπό με τη βοήθεια ενός ξύλινου εργαλείου που ονομάζεται «μυλάκι». Το σπυρί συλλεγόταν από τον καρπό και συλλεγόταν σε μεγάλα ξύλινα δοχεία. Τα δοχεία αυτά περιείχαν τον σπυρί και τον έλεγχο οι παραγωγοί λαδιού με σκοπό να αποφευχθεί η οξείδωση του σπυριού.

Οι παλαιότερες μέθοδοι ελιόπυσης βασίζονταν στην αφαίρεση του σπυριού από τον καρπό με τη βοήθεια ενός ξύλινου εργαλείου που ονομάζεται «μυλάκι». Το σπυρί συλλεγόταν από τον καρπό και συλλεγόταν σε μεγάλα ξύλινα δοχεία. Τα δοχεία αυτά περιείχαν τον σπυρί και τον έλεγχο οι παραγωγοί λαδιού με σκοπό να αποφευχθεί η οξείδωση του σπυριού.



Οι παλαιότερες μέθοδοι ελιόπυσης βασίζονταν στην αφαίρεση του σπυριού από τον καρπό με τη βοήθεια ενός ξύλινου εργαλείου που ονομάζεται «μυλάκι». Το σπυρί συλλεγόταν από τον καρπό και συλλεγόταν σε μεγάλα ξύλινα δοχεία. Τα δοχεία αυτά περιείχαν τον σπυρί και τον έλεγχο οι παραγωγοί λαδιού με σκοπό να αποφευχθεί η οξείδωση του σπυριού.



Οι παλαιότερες μέθοδοι ελιόπυσης βασίζονταν στην αφαίρεση του σπυριού από τον καρπό με τη βοήθεια ενός ξύλινου εργαλείου που ονομάζεται «μυλάκι». Το σπυρί συλλεγόταν από τον καρπό και συλλεγόταν σε μεγάλα ξύλινα δοχεία. Τα δοχεία αυτά περιείχαν τον σπυρί και τον έλεγχο οι παραγωγοί λαδιού με σκοπό να αποφευχθεί η οξείδωση του σπυριού.