

**ΙΛΙΑΔΑ Σ 478-616**

# **Η ΑΣΠΙΔΑ ΤΟΥ ΑΧΙΛΛΕΑ**

**Β2 ΓΥΜΝΑΣΙΟΥ ΜΑΚΡΑΚΩΜΗΣ**

**2012**

# Συλλογή υλικού

Παναγιώτα Παπαρούπα

Γεωργία Παπαϋφαντή

Μαρίνα Ψυχογιού

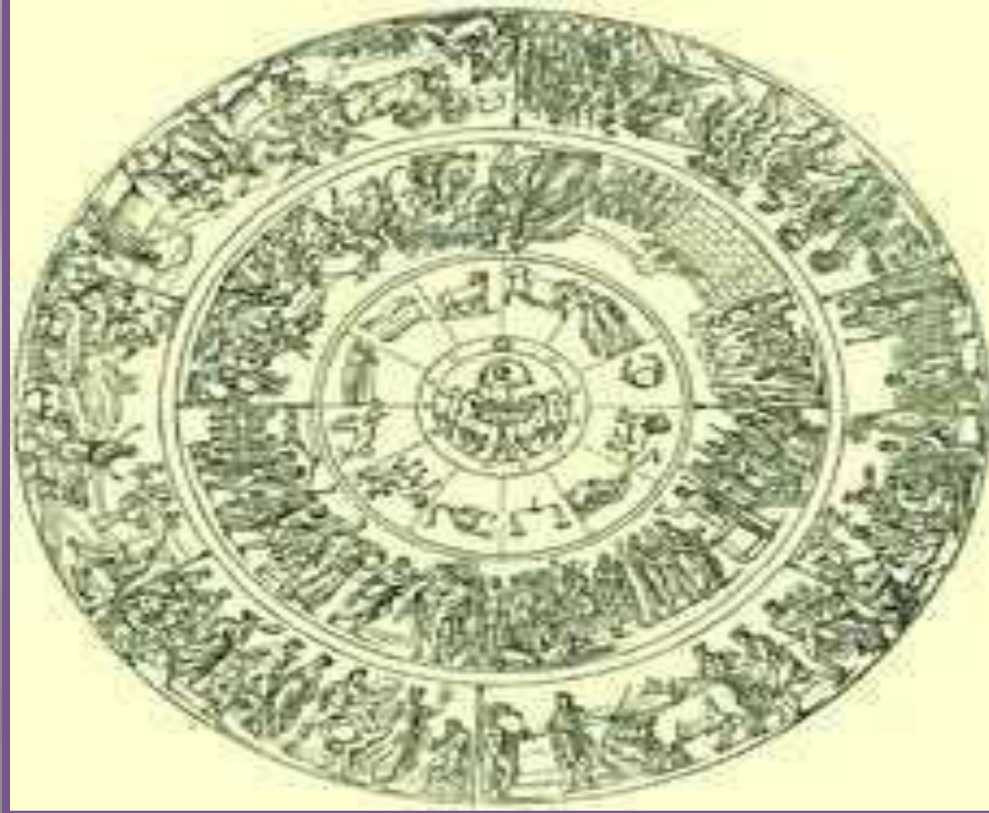
## Δημιουργία παρουσίασης

Όλγα Σίμου

Χρήστος Στογιάννι

Ελένη Συλεούνη

Διδ. Γεωργία Παντίδου



# Η ΑΣΠΙΔΑ ΤΟΥ ΑΧΙΛΛΕΑ

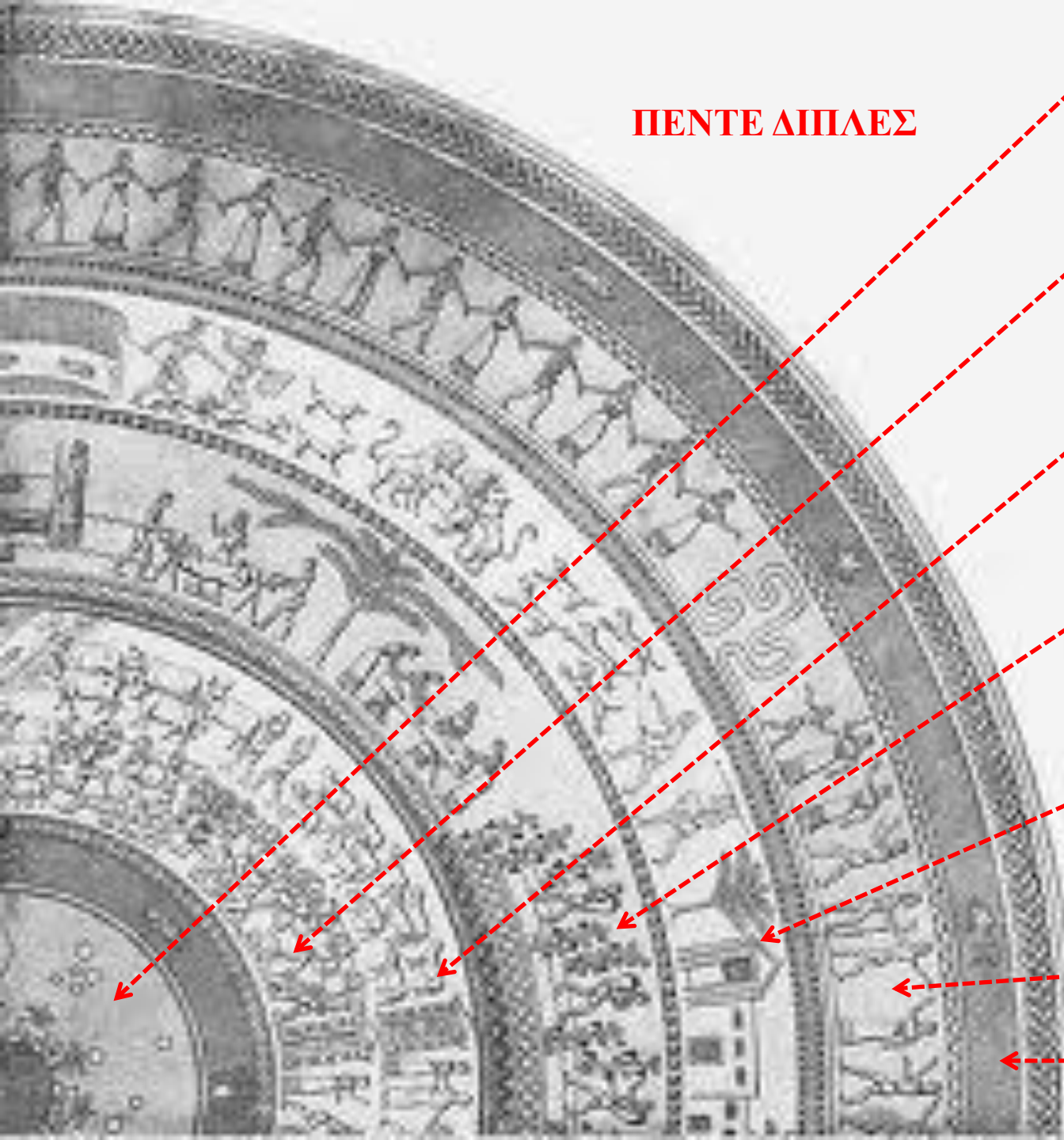
# Η ασπίδα του Αχιλλέα



Ποσει,  
A Companion to the Iliad  
Μαλέντα Μ. Ψέκουκ



## ΠΕΝΤΕ ΔΙΠΛΕΣ



1. Απεικόνιση

σύμπαντος

2. Μια πολιτεία σε

καιρό ειρήνης

3. Μια πολιτεία σε

στιγμές πολέμου

4. Όργωμα, θερισμός,

τρύγος

5. Σκηνές από τη ζωή

των κτηνοτρόφων

6. Χορός

7. Ωκεανός

Ο

# ΗΦΑΙΣΤΟΣ

ΚΙ ΕΠΛΑΣΕ ΠΡΩΤΑ ΔΥΝΑΤΗΝ  
ΑΣΠΙΔΑ ΚΑΙ ΜΕΓΑΛΗΝ, ΟΛΗ  
ΜΕ ΤΕΧΝΗΝ ΚΑΙ ΤΡΙΠΛΟΝ  
ΛΑΜΠΡΟΝ ΤΡΙΓΥΡΩ ΚΥΚΛΟΝ  
ΜΕ ΠΕΝΤΕ ΔΙΠΛΕΣ ΕΓΙΝΕΝ Η  
ΑΣΠΙΔΑ ΚΑΙ Σ' ΕΚΕΙΝΗΝ  
ΛΟΓΙΩΝ ΕΙΚΟΝΕΣ ΕΠΛΑΘΕ ΜΕ  
ΤΗΝ ΣΟΦΗΝ ΤΟΥ ΓΝΩΣΙΝ.

ΤΗΝ ΓΗΝ ΑΥΤΟΥ, ΤΟΝ  
ΟΥΡΑΝΟΝ, ΤΗΝ ΘΑΛΑΣΣΑΝ  
ΜΟΡΦΩΝΕΙ, ΤΟΝ ΗΛΙΟΝ ΤΟΝ  
ΑΚΟΥΡΑΣΤΟΝ, ΓΕΜΑΤΟ ΤΟ  
ΦΕΓΓΑΡΙ, Τ' ΑΣΤΕΡΙΑ ΟΠΟΥ  
ΤΟΝ ΟΥΡΑΝΟΝ ΟΛΟΥΘΕ  
ΣΤΕΦΑΝΩΝΟΥΝ:

ΤΗΝ ΔΥΝΑΜΙΝ ΤΟΥ ΩΡΙΩΝΟΣ,  
ΥΑΔΕΣ, ΠΛΙΑΔΕΣ, ΤΗΝ  
ΑΡΚΤΟΝ, ΠΟΥ ΚΑΙ ΑΜΑΞΑΝ  
ΚΑΛΟΥΝ, ΚΑΙ ΑΥΤΟΥ ΓΥΡΙΖΕΙ  
ΠΑΝΤΟΤΕ, ΤΟΝ ΩΡΙΩΝΑ  
ΑΣΑΛΕΥΤΑ ΤΗΡΩΝΤΑΣ, Η  
ΜΟΝΗ ΠΟΥ Τ' ΩΚΕΑΝΟΥ ΤΟ  
ΛΟΥΣΜΑ ΔΕΝ ΓΝΩΡΙΖΕΙ.





# Η ΚΑΤΑΣΚΕΥΗ ΤΗΣ ΑΣΠΙΔΑΣ





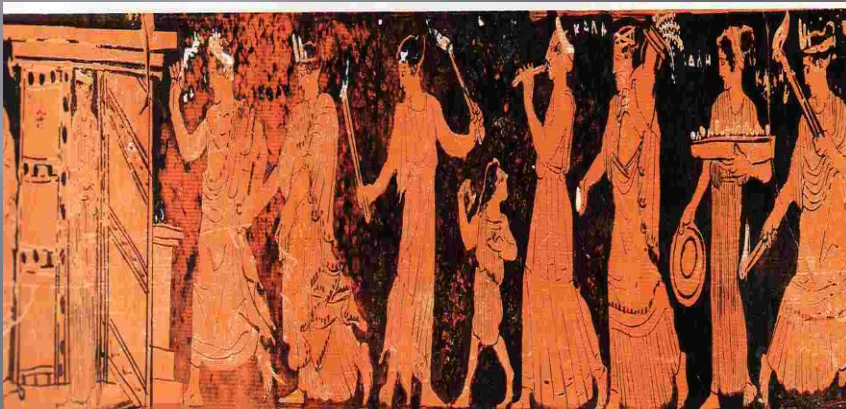
# Η ΖΩΗ ΣΤΗΝ ΕΠΟΧΗ ΤΟΥ ΑΧΙΛΛΕΑ ΚΑΙ ΤΟΥ ΕΚΤΟΡΑ

ΣΚΗΝΕΣ ΠΟΛΕΜΟΥ-ΓΑΜΟΥ

ΧΟΡΟΙ



© The Fitzwilliam Museum. Cambridge. UK





# ΟΙ ΛΕΠΤΟΜΕΡΕΙΕΣ ΤΗΣ ΑΣΠΙΔΑΣ

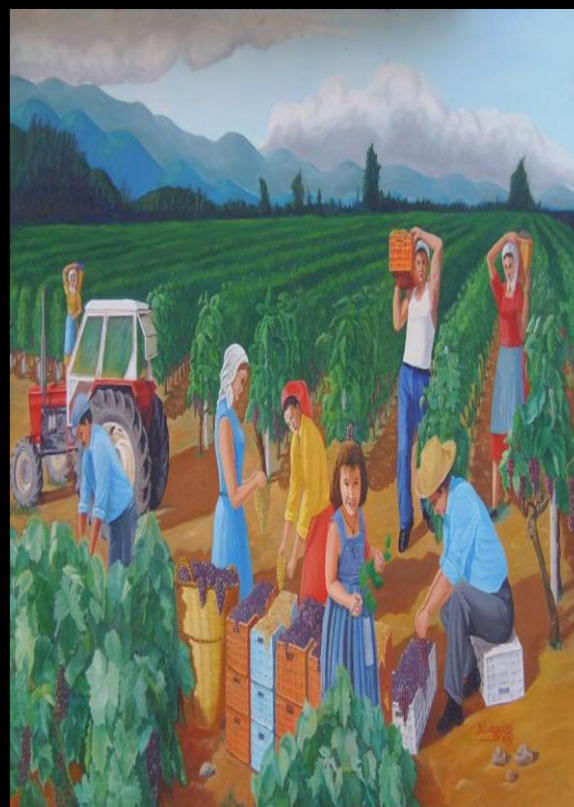




# Η ΑΓΡΟΤΙΚΗ ΖΩΗ

## Ο ΤΡΥΓΟΣ

## ΤΟ ΟΡΓΩΜΑ ΜΕ ΤΗ ΒΟΗΘΕΙΑ ΤΩΝ ΖΩΩΝ





# Η ΑΓΡΟΤΙΚΗ ΖΩΗ

