

# ΓΥΜΝΑΣΙΟ ΜΕ Λ.Τ.ΛΕΙΨΩΝ

## 2022-23

ΥΠΕΥΘΥΝΟΙ ΚΑΘΗΓΗΤΕΣ:

ΔΡΟΜΑΚΑ ΣΩΤΗΡΙΑ ΠΕ02

ΚΑΪΣΟΥΔΗ ΓΕΩΡΓΙΑ ΠΕ02

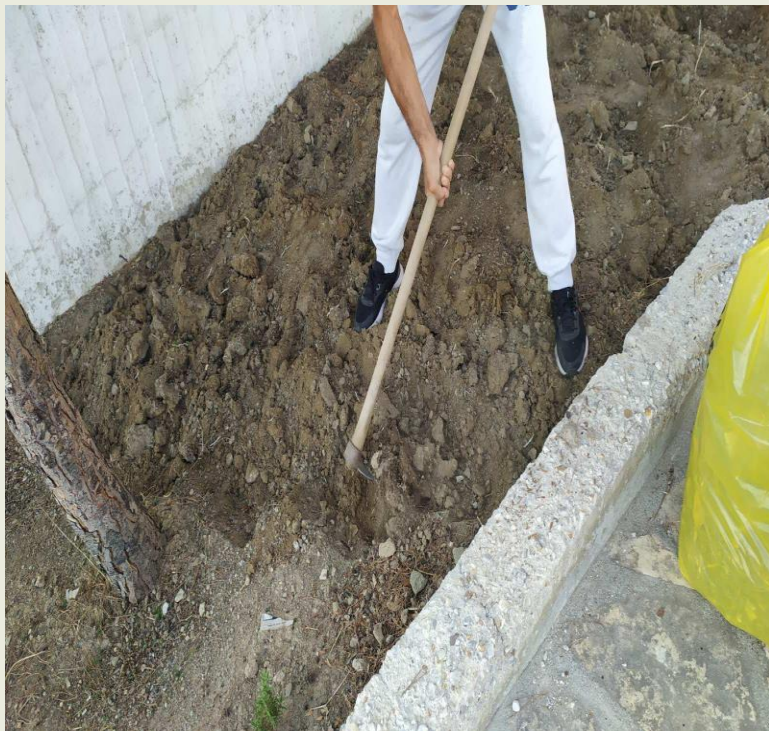
ΜΑΣΟΥΡΑΣ ΠΑΥΛΟΣ ΠΕ11

*Η ΑΝΑΠΛΑΣΗ ΤΟΥ ΚΗΠΟΥ ΜΑΣ*  
*ΒΙΟΛΟΓΙΚΟΣ ΛΑΧΑΝΟΚΗΠΟΣ*

# Η ΟΜΑΔΑ ΜΑΣ



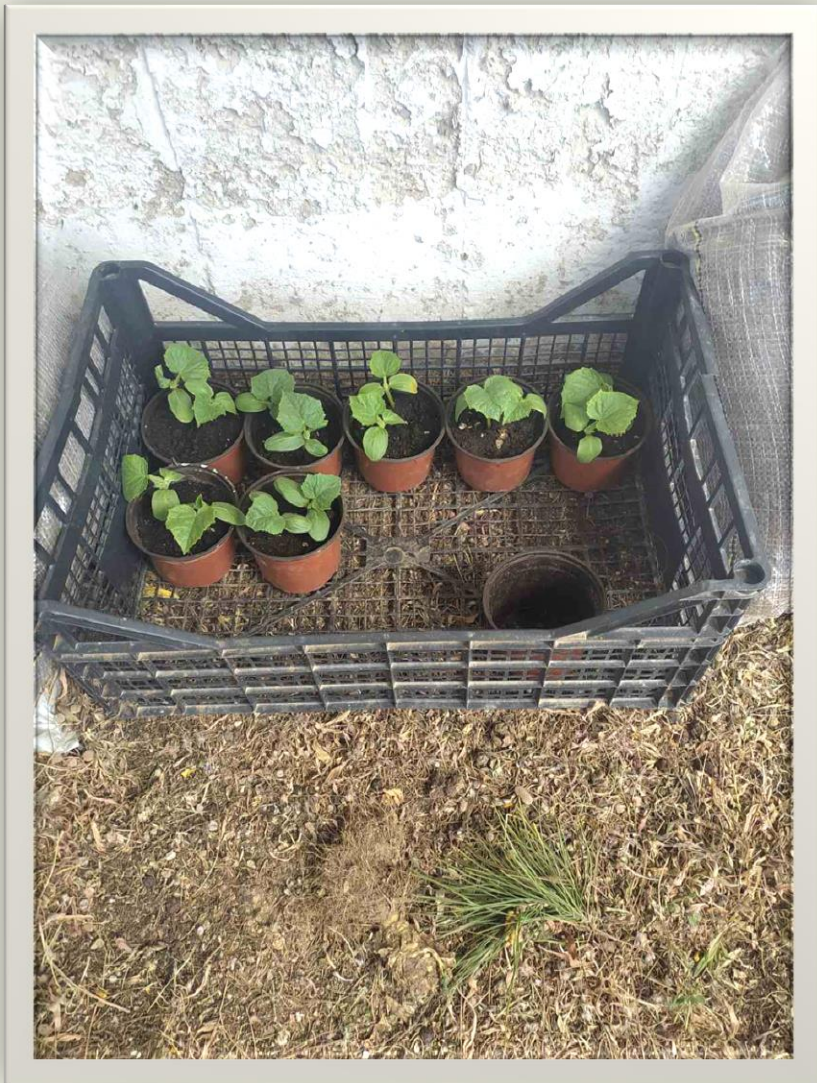
# ΟΙ ΚΥΡΙΟΤΕΡΕΣ ΔΡΑΣΕΙΣ ΜΑΣ



# ΔΗΜΙΟΥΡΓΙΑ, ΦΡΟΝΤΙΔΑ ΚΑΙ ΣΥΝΤΗΡΗΣΗ ΕΝΟΣ ΠΡΟΤΥΠΟΥ ΣΧΟΛΙΚΟΥ ΛΑΧΑΝΟΚΗΠΟΥ.

- επιλογή εδάφους και κατασκευή παρτεριών
- Πως γίνεται η σπορά
- η προετοιμασία του εδάφους
- φύτευση-μεταφύτευση
- Η Επιλογή των σπόρων - Σπορόφυτα
- Μεταφύτευση
- Στοιχεία για τις σπορές – φυτεύσεις
- Συμβουλές μετά την μεταφύτευση
- Ο ρόλος του εδάφους στον σχολικό κήπο
- Υλικά θρέψης-λίπανση του εδάφους στη βιολογική γεωργία ,





- -«Κόμποστ» , – Η διαδικασία της κομποστοποίησης στο σχολείο ,
- -Σχεδιασμός Αμειψισποράς,
- -Συγκαλλιέργεια, - Συμβουλές για το σωστό πότισμα στον κήπο
- - Συμβουλές για την αντιμετώπιση εχθρών & ασθενειών με φυσικά & φυτικά ιδιοσκευάσματα
- Τι είναι βιολογική καλλιέργεια-Τι παράγουμε ανά εποχή στον τόπο μας – ΛΕΙΨΟΙ
- συγκομιδή και υγιεινές συμβουλές διατροφής.





# ΑΡΧΙΚΟΣ ΠΡΟΓΡΑΜΜΑΤΙΣΜΟΣ

- ΝΟΕΜΒΡΙΟΣ : γνωριμία μελών, επιλογή χώρου, κατασκευή παρτεριών
- ΔΕΚΕΜΒΡΙΟΣ : προετοιμασία εδάφους, επιλογή σπόρων, σπορά, χειμερινά κηπευτικά
- ΙΑΝΟΥΑΡΙΟΣ : σπορά, πότισμα, περιποίηση , δημιουργία αυτοσχέδιων θερμοκηπίων
- ΦΕΒΡΟΥΑΡΙΟΣ: συγκομιδή, προετοιμασία εδάφους
- ΜΑΡΤΙΟΣ : σπορά, καλοκαιρινών κηπευτικών, πότισμα, περιποίηση
- ΑΠΡΙΛΙΟΣ : σπορά, καλοκαιρινών κηπευτικών, πότισμα, περιποίηση
- ΜΑΙΟΣ : συγκομιδή, κατανάλωση







# ΠΑΙΔΑΓΩΓΙΚΟΙ ΣΤΟΧΟΙ

## (ΕΝΔΕΙΚΤΙΚΟΙ):

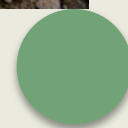
- οι μαθητές διδάσκονται καινούργια γνωστικά αντικείμενα ενώ μαθαίνουν τη θρεπτική αξία των τροφών και σωστές διατροφικές συνήθειες με ευχάριστο τρόπο.
- Ένας σχολικός κήπος μπορεί να είναι ένα καινοτόμο εργαλείο εκπαίδευσης και μάθησης που παρέχει μια ολιστική εμπειρία για τους μαθητές.
- Όλες οι αισθήσεις εμπλέκονται και οι κοινωνικές αλληλεπιδράσεις διεγείρονται και ενισχύονται.





- Επίσης, σημαντική θεωρείται και η προώθηση της διεπιστημονικής μάθησης με την εμπλοκή πολλών γνωστικών αντικειμένων .
- Μέσω του σχεδιασμού και της εγκατάστασης σχολικών κήπων και της ανάπτυξης βιωματικών εκπαιδευτικών δράσεων σε αυτούς, επιδιώκουμε την εμπέδωση από τους μαθητές εννοιών σχετικών με τη Διατροφή, την Υγεία, το Περιβάλλον και την αγροτική δραστηριότητα.
- Ταυτόχρονα επιδιώκουμε την αλληλεπίδραση και τη συνεργασία μεταξύ των παιδιών σε ένα κοινό πεδίο (τον κήπο που τους δίνει τροφή & γνώση), καθώς και την ανάπτυξη πολλών διαφορετικών δεξιοτήτων.
- Η βιωματική διδασκαλία ενθαρρύνει τον μαθητή να συμμετάσχει ενεργά στη διαδικασία της μάθησης, τον προτρέπει να ερευνά, να ανακαλύπτει, να ενεργοποιεί τη φαντασία του και τη δημιουργικότητά του και του προτείνει την αναζήτηση ή τη δημιουργία εμπειριών αντί της απομνημόνευσης πληροφοριών.

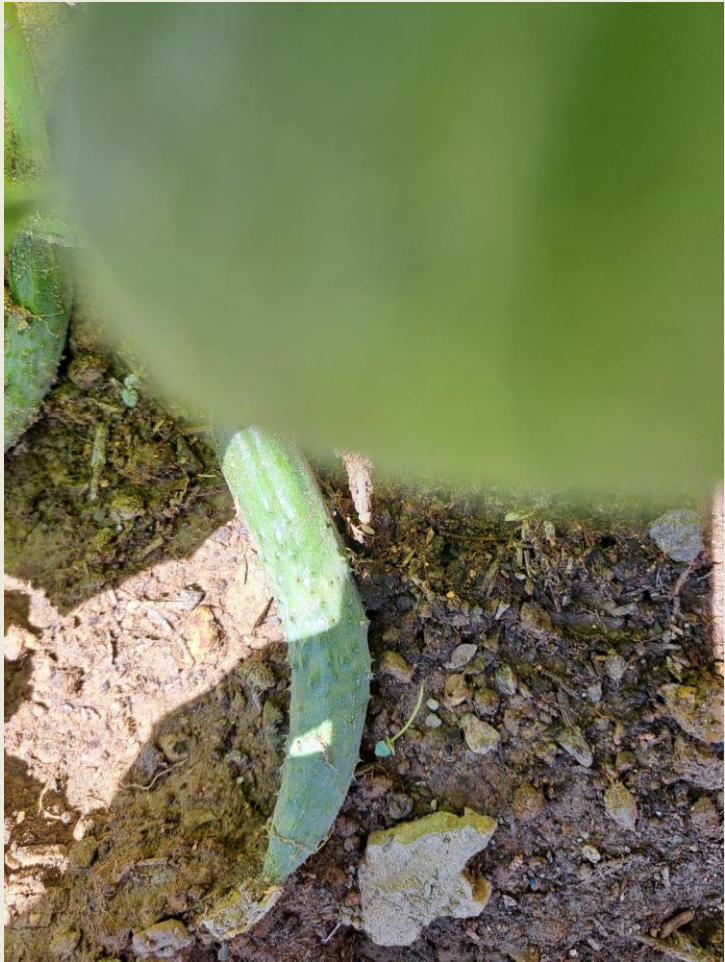




## ΣΥΝΕΡΓΑΣΙΕΣ ΠΟΥ ΑΝΑΠΤΥΧΘΗΚΑΝ

- Δημοτική βιβλιοθήκη Λειψών
- Αγροτικός Συνεταιρισμός Λειψών
- Φυτώριο Λειψών
- Δήμος Λειψών





# ΣΥΜΠΕΡΑΣΜΑΤΑ/ΠΑΡΑΤΗΡΗΣΕΙΣ ΑΠΟ ΤΗΝ ΥΛΟΠΟΙΗΣΗ ΤΟΥ ΠΡΟΓΡΑΜΜΑΤΟΣ

- Η δράση ενέπνευσε και άλλους μαθητές που δεν συμμετείχαν να μάθουν τον σεβασμό για το περιβάλλον και να αποκτήσουν ενδιαφέρον για έναν πιο υγιεινό τρόπο ζωής
- Οι μαθητές ανέπτυξαν θετική στάση και εκτίμηση για τα επαγγέλματα που σχετίζονται με τη γη (γεωργός, γεωπόνος κτλ)
- Ενδυναμώθηκε η αγάπη για υγιεινή διατροφή και αλλαγή διατροφικών συνηθειών
- Ανέπτυξαν δεξιότητες σχετικές με την καλλιέργεια της γης .Όπως σπορά , καλλιέργεια
- Αναπτύχθηκε η Βιωματική Μάθηση και ενισχύθηκε η κριτική σκέψη, η φαντασία  
η εφευρετικότητα
- Οι μαθητές ήρθαν σε επαφή με τη φύση του τόπου τους και της Ελλάδας .
- Δημοσιοποιήθηκε η διαδικασία και τα αποτελέσματα της δράσης με στόχο την διάχυσή τους στις επόμενες γενιές.

- ανάπτυξη συνεργατικών και οργανωτικών δεξιοτήτων, το αίσθημα ευθύνης, της υπομονής και της επιμονής
- Ενισχύθηκε το ομαδικό πνεύμα και τη συνεργασία
- Δημιουργείται η αίσθηση του «ανήκειν» εφόσον ο κήπος δε φτιάχνεται για τους μαθητές αλλά από τους μαθητές .
- Η συνεργασία του σχολείου με την κοινότητα στα πλαίσια της δημιουργίας και διατήρησης του σχολικού κήπου επιτρέπει στους μαθητές να αναπτύξουν στενότερες σχέσεις με τα μέλη της οικογένειάς τους και την ευρύτερη κοινότητα, συμβάλλοντας έτσι στην ανάπτυξη δεξιοτήτων κοινωνικής συμμετοχής και δημοκρατικής πολιτότητας
- υιοθέτηση υγιεινών διατροφικών συνηθειών και στη καταπολέμηση της παιδικής παχυσαρκίας.





# ΟΙ ΣΩΣΤΕΣ ΔΙΑΤΡΟΦΙΚΕΣ ΣΥΝΗΘΕΙΕΣ ΠΟΥ ΑΠΟΚΤΗΣΑΜΕ.

