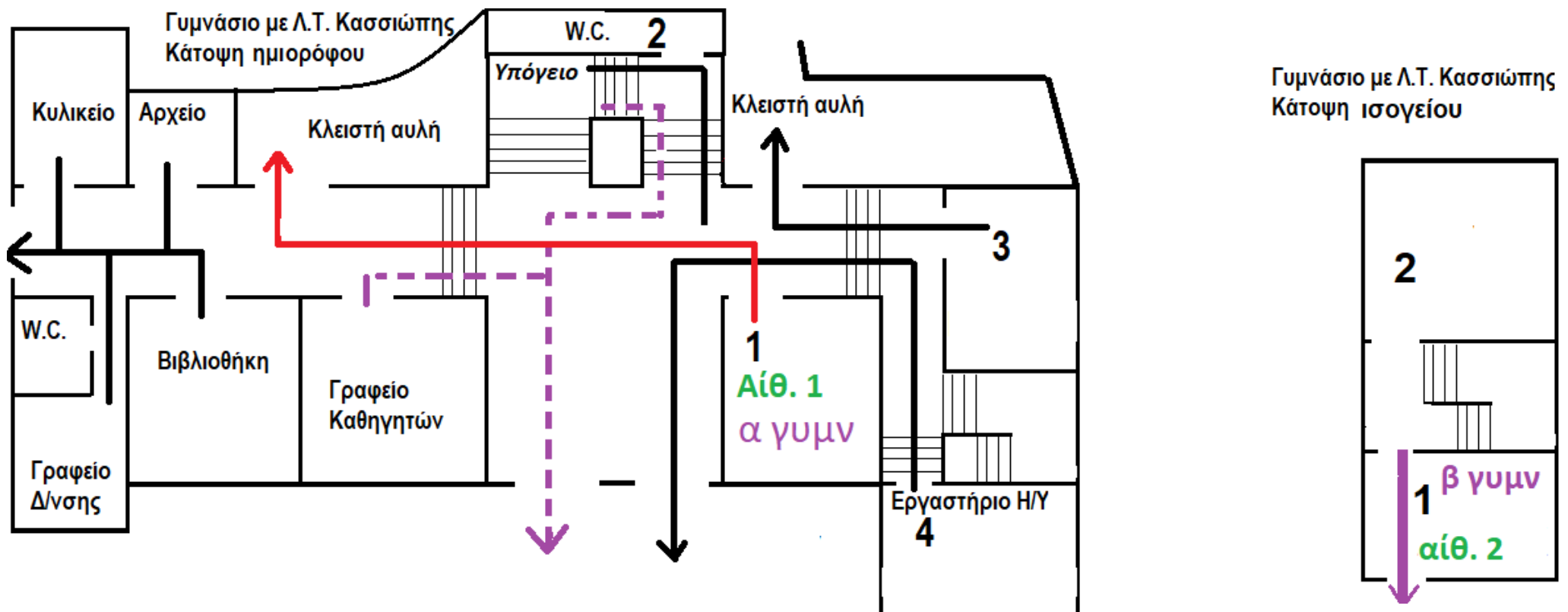


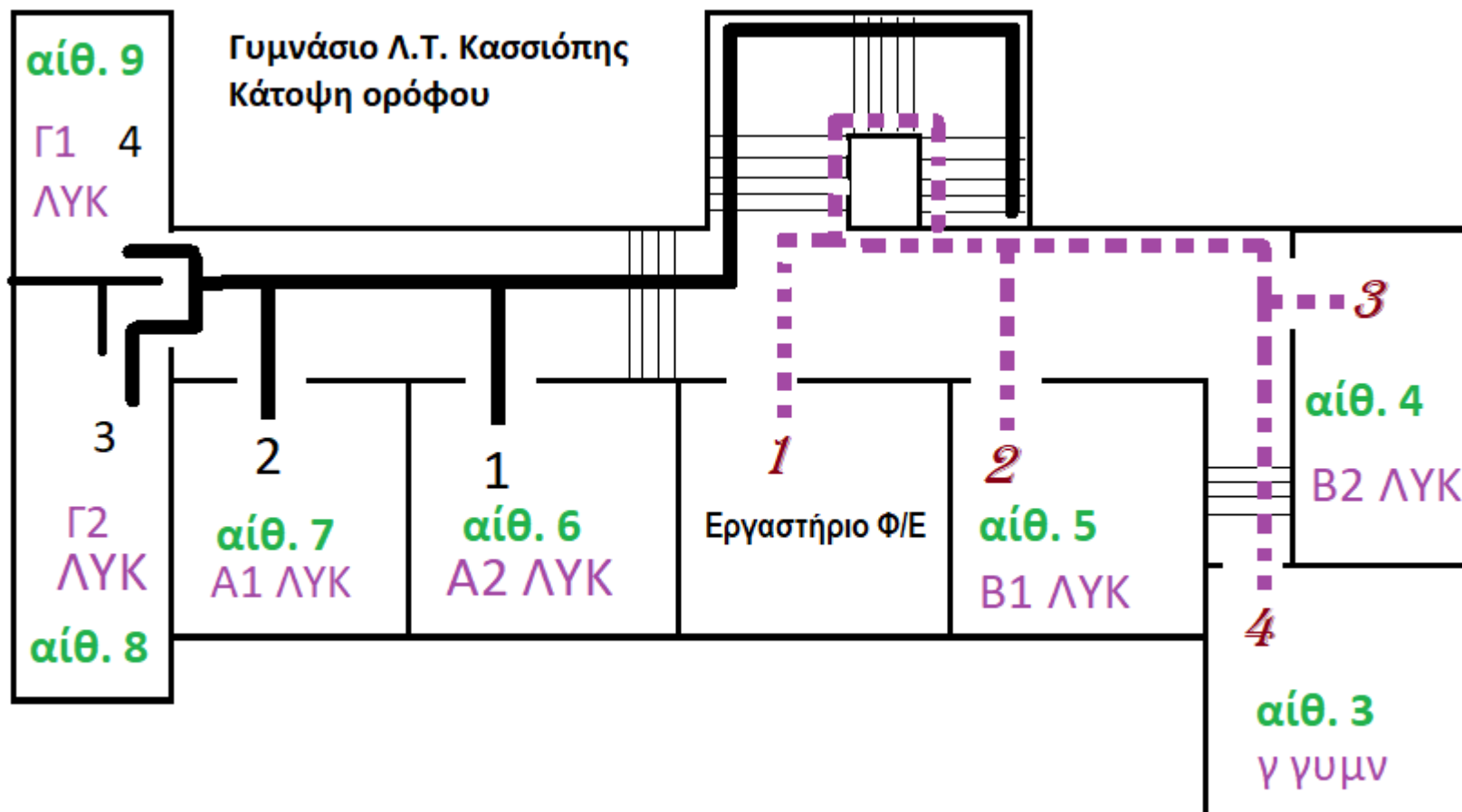
Οδηγίες για την κίνηση των μαθητών στους χώρους του σχολείου και τους χώρους συγκέντρωσης κατά τα διαλείμματα.

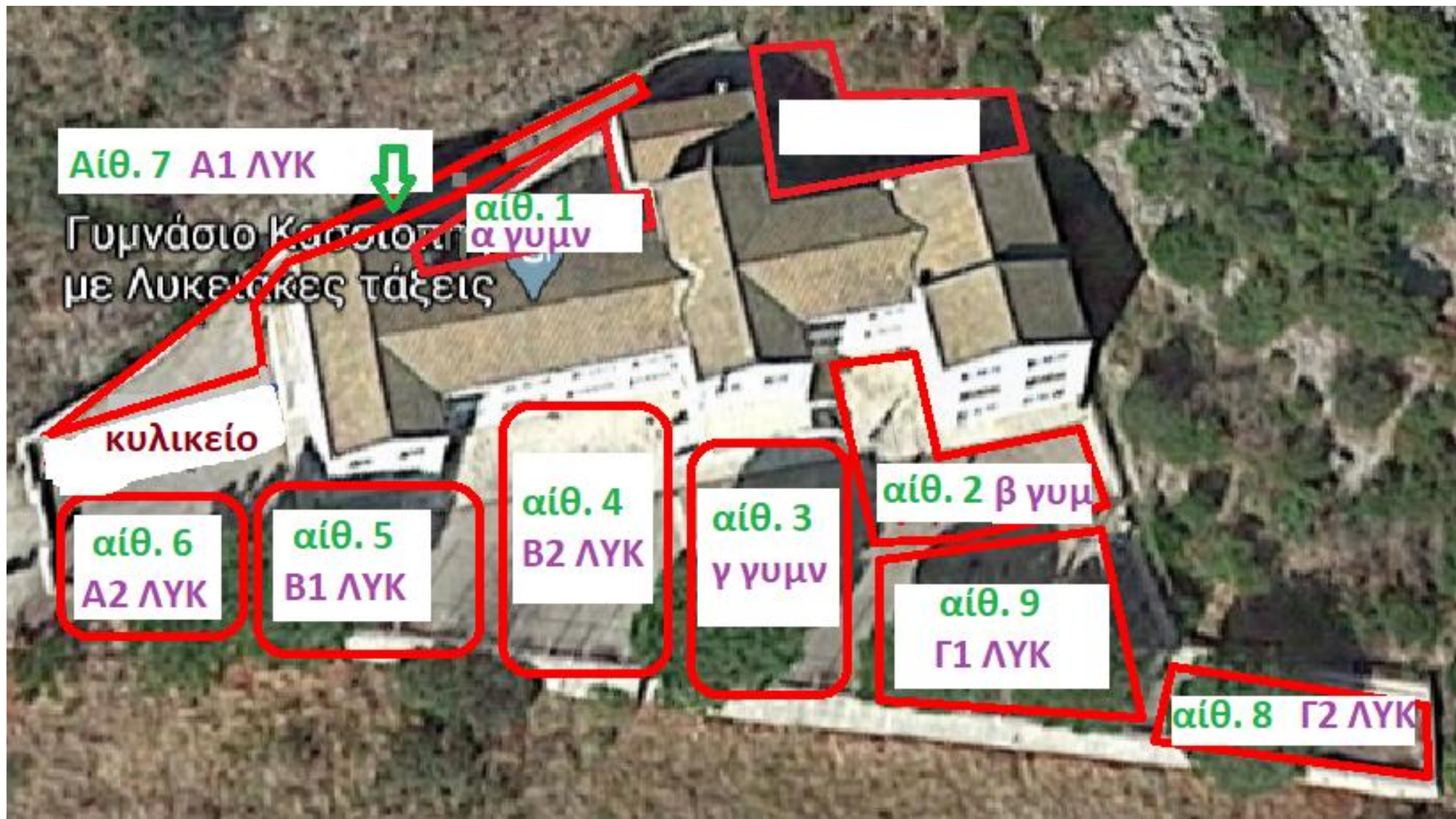
Στα ακόλουθα διαγράμματα:

- Οι αριθμοί δηλώνουν τους χρόνους εκκένωσης των χώρων του σχολείου σε περίπτωση σεισμού.
- Οι γραμμές δείχνουν τις οδεύσεις διαφυγής και κίνησης στους χώρους του σχολείου κατά τη διαδικασία προσέλευσης και αποχώρησης. Οι διαδρομές αυτές θα πρέπει να ακολουθούνται απαρέγκλιτα και με απόλυτη αυστηρότητα.
- Οι χώρους συγκέντρωσης των τμημάτων κατά τα διαλείμματα αναγράφονται με ακρίβεια.

Παρακαλούμε, μελετήστε και τηρήστε τα ακόλουθα, προκειμένου να ελαχιστοποιήσουμε τους κινδύνους διάδοσης του κορωνοϊού.







Δεν ξεχνάμε. Για να μείνουμε ΑΣΦΑΛΕΙΣ:

1. ΦΟΡΑΜΕ ΜΑΣΚΑ
2. ΑΠΟΛΥΜΑΙΝΟΥΜΕ ΧΕΡΙΑ
3. ΤΗΡΟΥΜΕ ΑΠΟΣΤΑΣΕΙΣ