

# ΑΛΛΑΓΕΣ ΣΤΟ ΓΥΜΝΑΣΙΟ ΓΙΑ ΤΟ ΣΧΟΛΙΚΟ ΕΤΟΣ 2016-2017 ΠΔ126/2016-ΦΕΚ211/11-11-2016



**ΜΕΣΟΛΟΧΤΙΟΥ**

**Κέντρο ΣΥμβουλευτικής και Προσανατολισμού**

Τηλ. 2631025660, 2631025616 (& fax)  
e-mail: [mail@kesyp-mes.ait.sch.gr](mailto:mail@kesyp-mes.ait.sch.gr)

[blogs.sch.gr/kesypm](http://blogs.sch.gr/kesypm)

Τούσκα Αικατερίνη, MSc(6974397490)  
[touskakaterina@yahoo.gr](mailto:touskakaterina@yahoo.gr)

# Συμβουλευτική-προσανατολισμός

- Είναι ενιαίος θεσμός, που περιλαμβάνει διαδικασίες και μέτρα που στοχεύουν στο να βοηθήσουν το άτομο, αφού γνωρίσει τον εαυτό του και το περιβάλλον του, να πετύχει **τέτοιες** επιλογές, που θα εξασφαλίσουν την **καλύτερη δυνατή εξέλιξη και αξιοποίηση του εαυτού του** για το δικό του αλλά και το γενικότερο όφελος.
- είναι η συστηματική βοήθεια και **υποστήριξη** και η οποία επιτρέπει στο άτομο σε οποιαδήποτε στιγμή της ζωής του να **συνειδητοποιεί τις γνώσεις, τις ικανότητες, τις δεξιότητες, τα ενδιαφέροντά και τις αξίες του, να λαμβάνει εκπαιδευτικές και επαγγελματικές αποφάσεις, να σχεδιάζει και να διαχειρίζεται αποτελεσματικά τη σταδιοδρομία του** και να επιτυγχάνει μεγαλύτερη **ισορροπία ανάμεσα στην προσωπική και επαγγελματική του ζωή.**

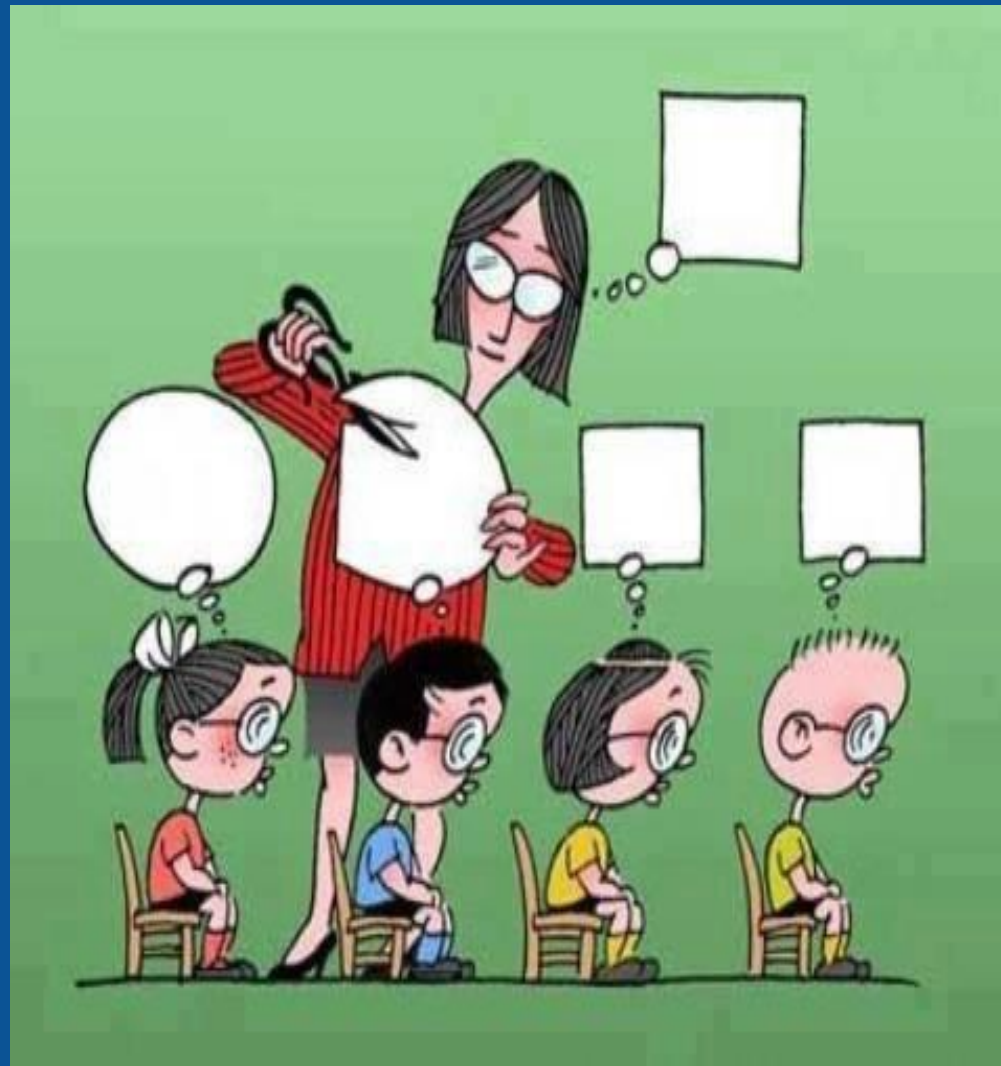
# Τι προσφέρει;

- ▣ Συμβουλευτική στήριξη (ατομική, ομαδική) σε μαθητές και νέους για τις εκπαιδευτικές και επαγγελματικές του αποφάσεις.
- ▣ Να **πληροφορηθεί έγκυρα** για τις σπουδές, τα επαγγέλματα και την αγορά εργασίας.
- ▣ Να μάθει να **αναζητά**, να **επεξεργάζεται** και να **αξιολογεί πληροφορίες**, καθώς και να **διερευνά εναλλακτικές εκπαιδευτικές και επαγγελματικές διεξόδους** με στόχο τη δια βίου επαγγελματική ανάπτυξη.
- ▣ Να αποκτήσει **πληρέστερη γνώση των χαρακτηριστικών της προσωπικότητάς του, των ενδιαφερόντων του, των ικανοτήτων-δεξιοτήτων και των αξιών του**, παραγόντων που αναμφισβήτητα επηρεάζουν τις εκπαιδευτικές και επαγγελματικές του επιλογές.
- ▣ Να λάβει την απόφαση που του ταιριάζει καλύτερα, σύμφωνα με πληροφορίες που συγκέντρωσε για τις σπουδές και τα επαγγέλματα που ενδιαφέρεται.

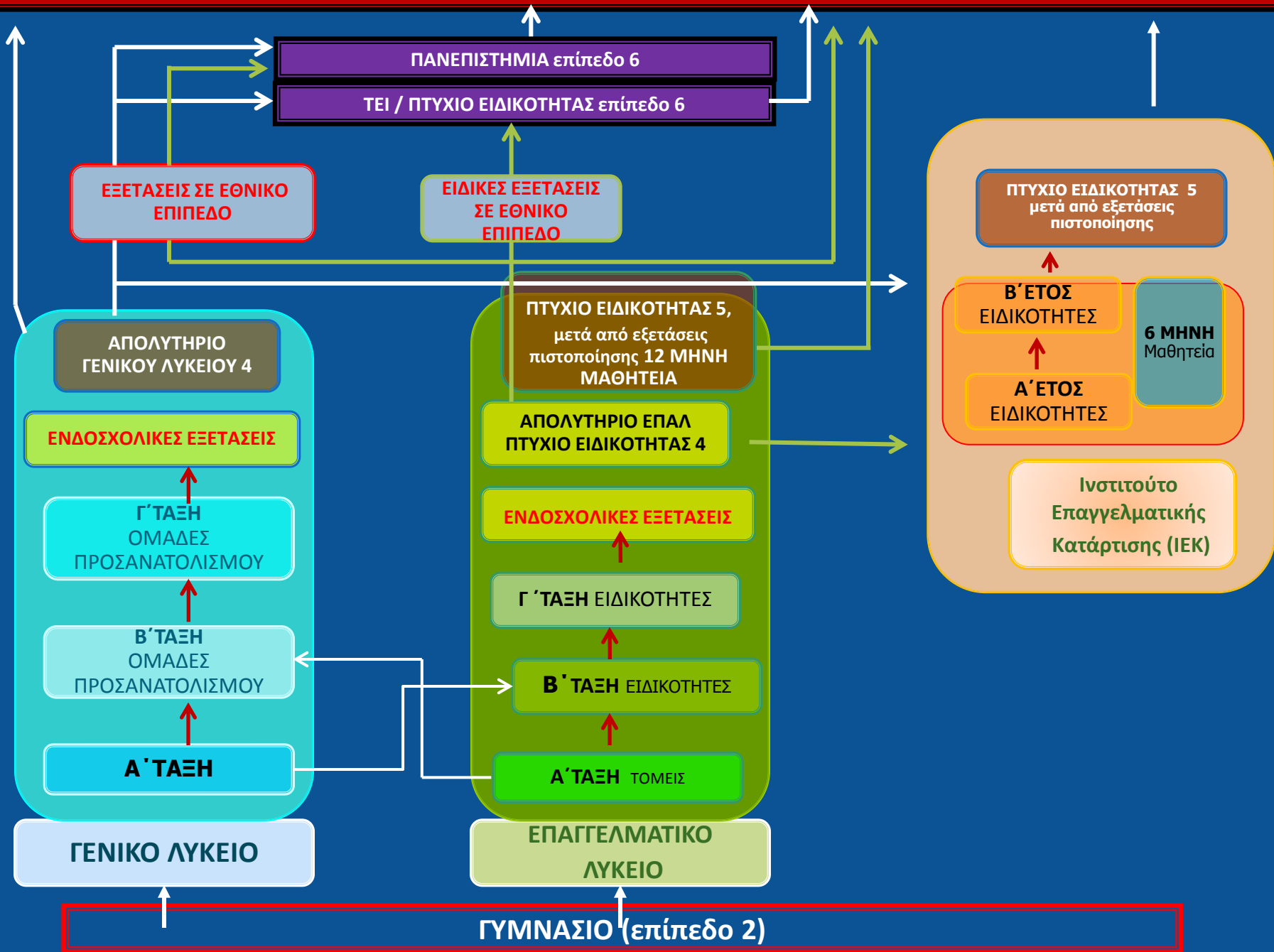
# Απευθύνεται:

- ▣ Σε όλα τα μέλη της σχολικής κοινότητας, **μαθητές, εκπαιδευτικούς, γονείς**, αλλά και σε κάθε ενδιαφερόμενο που έχει ανάγκη συμβουλευτικής στήριξης και πληροφόρησης σχετικά με τις εκπαιδευτικές και επαγγελματικές του επιλογές.

# Το Σχολείο.



# ΑΓΟΡΑ ΕΡΓΑΣΙΑΣ



# ΩΡΟΛΟΓΙΟ ΠΡΟΓΡΑΜΜΑ ΓΥΜΝΑΣΙΟΥ ΦΕΚ1640Β/09-06-2016

ΔΙΔΑΚΤΙΚΟ ΑΝΤΙΚΕΙΜΕΝΟ / ΜΑΘΗΜΑ		ΟΜΑΔΑ	Τ Α Ξ Ι Σ		
			A	B	Γ
Νεοελληνική Γλώσσα και Γραμματεία	Γλωσσική Διδασκαλία	A	3	2	2
	Νεοελληνική Γλώσσα	A	2	2	2
Αρχαία Ελληνική Γλώσσα και Γραμματεία	Αρχαία Ελληνική Γλώσσα	B	2	2	2
	Αρχαία Ελληνικά Κείμενα από Μετάφραση	B	2	2	2
<b>Μαθηματικά</b>		<b>A</b>	<b>4</b>	<b>4</b>	<b>4</b>
Φυσικές Επιστήμες	<b>Φυσική</b>	<b>A</b>	<b>1</b>	<b>2</b>	<b>2</b>
	Χημεία	B	-	1	1
	Βιολογία	B	1	1	1
	Γεωγραφία	B	1	2	-
Οικιακή Οικονομία		B	2	-	-
<b>Ιστορία</b>		<b>A</b>	<b>2</b>	<b>2</b>	<b>2</b>
Κοινωνική Πολιτική Αγωγή		B	-	-	2
Θρησκευτικά		B	2	2	2
Αγγλικά		B	2	2	2
Γαλλικά / Γερμανικά		B	2	2	2
Φυσική Αγωγή		Γ	2	2	2
Τεχνολογία και Πληροφορική	Τεχνολογία	Γ	1	1	1
	Πληροφορική	Γ	1	1	1
Πολιτισμός και Δραστηριότητες	Μουσική	Γ	1	1	1
	Καλλιτεχνικά	Γ	1	1	1
<b>Σύνολο ωρών υποχρεωτικού ωραρίου</b>			<b>32</b>	<b>32</b>	<b>32</b>



# Σχολικό και διδακτικό έτος

- ▣ Το διδακτικό έτος αρχίζει **1 Σεπτεμβρίου** και λήγει **30 Ιουνίου** του επόμενου έτους
- ▣ Το σχολικό έτος αρχίζει 1 Σεπτεμβρίου και λήγει 31 Αυγούστου του επόμενου έτους



# Δύο τετράμηνα

- ▣ 1<sup>ο</sup> τετράμηνο: από 11 Σεπτεμβρίου έως 20 Ιανουαρίου
- ▣ 2<sup>ο</sup> τετράμηνο: από 21 Ιανουαρίου έως 31 Μαΐου



# ΟΜΑΔΕΣ ΜΑΘΗΜΑΤΩΝ

## Ομάδα Α: γραπτώς εξεταζόμενα

1. Νεοελληνική Γλώσσα κα Γραμματεία (Γλωσσική Διδασκαλία και Νεοελληνική Λογοτεχνία)
2. Μαθηματικά
3. Φυσική
4. Ιστορία

Μία ωριαία γραπτή δοκιμασία το 1<sup>ο</sup> τετράμηνο



# Ομάδα Β



1. Αρχαία Ελληνική Γλώσσα και Γραμματεία (Αρχαία Ελληνική Γλώσσα , Αρχαία Ελληνικά Κείμενα από μετάφραση)

2. Χημεία

3. Βιολογία

4. Γεωλογία-Γεωγραφία

5. Κοινωνική Πολιτική Αγωγή

6. Θρησκευτικά

7. Αγγλικά

8. Δεύτερη ξένη γλώσσα

9. Οικιακή Οικονομία

Διενεργείται 1 ωριαία γραπτή δοκιμασία το 1<sup>ο</sup> τετράμηνο και μία το 2<sup>ο</sup> τετράμηνο. Το 2<sup>ο</sup> τετράμηνο αντί γραπτής δοκιμασίας μπορεί να ανατεθεί ανάθεση συνθετικής εργασίας μικρής έκτασης.

# ΟΜΑΔΑ Γ

1. Τεχνολογία – Πληροφορική
2. Μουσική – Καλλιτεχνικά
3. Φυσική Αγωγή



Δεν διενεργείται καμιά ωριαία γραπτή δοκιμασία

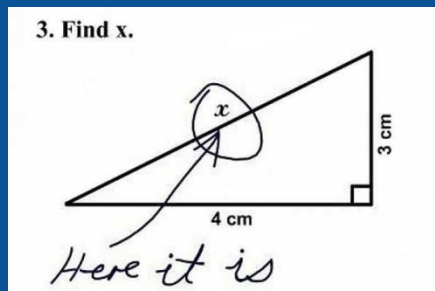
# Διαδικασία αξιολόγησης

- ▣ Συνεκτιμώνται τα παρακάτω κριτήρια:
  - α) συνολική συμμετοχή στη μαθησιακή διδασκαλία (συνεργασία, επιμέλεια στην εκτέλεση εργασιών, επικοινωνία, κριτική σκέψη, δημιουργικότητα)
  - β) εκτέλεση εργασιών στο σχολείο, στο σπίτι, ατομικά ή ομαδικά
  - γ) συνθετικές δημιουργικές εργασίες ατομικές ή ομαδικές, διαθεματικές
  - δ) ωριαίες γραπτές δοκιμασίες (τεστ )
  - ε) ολιγόλεπτες γραπτές δοκιμασίες ( 10' )  
(3 ανά μάθημα)



# Ωριαίες γραπτές δοκιμασίες

- ▣ Προειδοποιημένες, αν έπονται μιας ανακεφαλαίωσης (διδασκτική ενότητα μέχρι 4 διδακτικών ωρών)
- ▣ Ένα μάθημα την ημέρα και το πολύ 3 την εβδομάδα
- ▣ Μη προειδοποιημένες, αν καλύπτουν την ύλη στο αμέσως προηγούμενο μάθημα



# Εξετάσεις

▣ Από 1 έως 30 Ιουνίου

Α' εξεταστική : γραπτές εξετάσεις στα μαθήματα της ομάδας Α

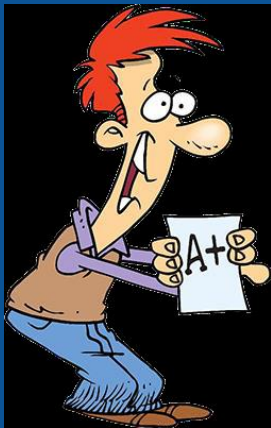
Υποστηρικτική διδασκαλία (5-10 ώρες)

Β' εξεταστική: επαναληπτικές στα μαθήματα που έχουν παραπεμφθεί



# Βαθμός ετήσιας επίδοσης

- ▣ Στα μαθήματα της Α' ομάδας ο βαθμός ετήσιας επίδοσης είναι το  $\frac{1}{3}$  του αθροίσματος των βαθμών του 1<sup>ου</sup> τετραμήνου, του 2<sup>ου</sup> τετραμήνου και της γραπτής ανακεφαλαιωτικής εξέτασης.
- ▣ Στα μαθήματα της Β' και της Γ' ομάδας βαθμός ετήσιας επίδοσης είναι ο μέσος όρος των βαθμών του 1<sup>ου</sup> και του 2<sup>ου</sup> τετραμήνου





# ΠΡΟΑΓΩΓΗ – ΑΠΟΛΥΣΗ

Ο μαθητής κρίνεται άξιος προαγωγής ή απόλυσης

- Όταν έχει σε κάθε μάθημα βαθμό ετήσιας επίδοσης τουλάχιστον δέκα (10) ή
- Όταν έχει Γενικό Μέσο Όρο βαθμών ετήσιας επίδοσης τουλάχιστον δεκατρία (13)



# ΕΠΑΝΑΛΗΠΤΙΚΕΣ ΕΞΕΤΑΣΕΙΣ

## 3<sup>ο</sup> δεκαήμερο (20-30) Ιουνίου -2<sup>η</sup> εξεταστική περίοδος

- ▣ Αν δεν πληρούνται οι παραπάνω προϋποθέσεις προαγωγής ή απόλυσης, ο μαθητής παραπέμπεται σε επαναληπτική εξέταση στα μαθήματα που ο βαθμός ετήσιας επίδοσης είναι μικρότερος του 10.
- ▣ Υλοποίηση υποστηρικτικής διδασκαλίας (5-10 διδακτικές ώρες, ανάλογα με τις ανάγκες των μαθητών) για κάθε μάθημα των ομάδων Α' και Β' στο οποίο έχει παραπεμφθεί μαθητής.
- ▣ Για τα μαθήματα της Α' ομάδας προφορικές (προηγούνται) και γραπτές εξετάσεις. (Διμελής επιτροπή)
- ▣ Για τα μαθήματα της Β' και Γ' ομάδας οι εξετάσεις είναι προφορικές.

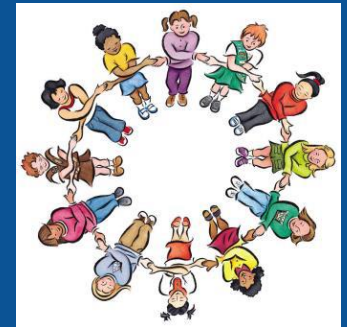


## για μαθητή Γ' τάξης -3<sup>η</sup> εξεταστική περίοδος

Αν μετά τις επαναληπτικές εξετάσεις του Ιουνίου δεν κριθεί άξιος απόλυσης, τότε μπορεί να προσέλθει πριν την έναρξη των μαθημάτων τον Σεπτέμβριο

# Επαινόληψη τάξης

- ▣ Οι μαθητές αν μετά τις επαναληπτικές εξετάσεις δεν κριθούν άξιοι προαγωγής ή απόλυσης τότε επαναλαμβάνουν την τάξη



# TEENS GATE

Check-in στο αύριο!

ΥΠΟΥΡΓΕΙΟ ΠΑΙΔΕΙΑΣ, ΕΡΕΥΝΑΣ  
ΚΑΙ ΘΡΗΣΚΕΥΜΑΤΩΝ

**ΕΟΠΠΕΠ**  
ΕΘΝΙΚΟ ΟΡΓΑΝΙΣΜΟΣ ΠΕΡΙΟΡΙΣΜΕΝΗΣ ΠΡΟΣΟΝΤΩΝ  
& ΣΥΣΤΗΜΑΤΙΚΟΥ ΠΡΟΣΑΝΑΤΟΛΙΣΜΟΥ

Εναλλαγή σε  
Πλήρη Προβολή

ΑΡΧΙΚΗ

ΕΠΙΚΟΙΝΩΝΙΑ

ΣΥΧΝΕΣ ΕΡΩΤΗΣΕΙΣ

ΧΑΡΤΗΣ ΤΟΠΟΘΕΣΙΑΣ

ΣΥΝΔΕΣΜΟΙ

ΣΥΝΔΕΣΗ / ΕΓΓΡΑΦΗ

A A A

Γνώρισε τον εαυτό σου!

ΤΕΣΤ Επαγγελματικού Προσανατολισμού

Ανάδειξε τα Επιτεύγματα σου!

Ατομικός Φάκελος Δεξιοτήτων

Γνώρισε τον Κόσμο της Εργασίας!

Βίντεο Επαγγελματών

Οραματίσου το Μέλλον σου Παίζοντας!

REAL GAME



Αναζήτηση...

Βρίσκεστε εδώ: Αρχική

## ΑΡΧΙΚΗ

Εκτύπωση

Ηλεκτρονικό ταχυδρομείο

# TEENS GATE

Check-in στο αύριο!

Διαδικτυακή Διαδραστική Πύλη  
για μαθητές Γυμνασίου – Λυκείου  
και νέους που σχεδιάζουν τη σταδιοδρομία τους.

www.eoppep.gr/teens/

### ΘΕΜΑΤΙΚΟΙ ΚΑΤΑΛΟΓΟΙ

Σπουδές μετά το Γυμνάσιο

Σπουδές μετά το Λύκειο

[+] Εάν είμαι ΑμεΑ...

[+] Έχω ιδιαίτερες κλίσεις ή  
ταλέντα...

Δεν τέλειωσα το Γυμνάσιο,  
έχω δεύτερη ευκαιρία;

Σπουδάζω ή εργάζομαι στην  
Ευρώπη

Βοηθήματα ανάπτυξης  
σταδιοδρομίας

[+] Γνωρίζω την αγορά  
εργασίας

[+] Εάν θέλω να γίνω  
επιχειρηματίας;

**Γνώρισε τον εαυτό σου!**  
ΤΕΣΤ Επαγγελματικού Προσανατολισμού

**Ανάδειξε τα Επιτεύγματα σου!**  
Ατομικός Φάκελος Δεξιοτήτων

**Γνώρισε τον Κόσμο της Εργασίας!**  
Βίντεο Επαγγελματών

**Οραματίσου το Μέλλον σου Παίζοντας!**  
REAL GAME



Αναζήτηση...

Βρίσκεστε εδώ: [Αρχική](#) ▶ Τεστ Επαγγελματικού Προσανατολισμού

### Σύνδεση

Όνομα Χρήστη  Κωδικός  Να με θυμάσαι  [Σύνδεση](#)

[Ήχασατε τον κωδικό σας;](#) [Ήχασατε το όνομα χρήστη;](#) [Δημιουργία λογαριασμού](#)

Δείτε [εδώ](#) το βίντεο της παρουσίασης του Τέστ Επαγγελματικού Προσανατολισμού



Για να έχετε πρόσβαση στα τεστ επαγγελματικού προσανατολισμού παρακαλώ συνδεθείτε.

**ΡΩΤΑ ΤΟΝ  
ΣΥΜΒΟΥΛΟ**  
**ΕΠΑΓΓΕΛΜΑΤΙΚΟΥ  
ΠΡΟΣΑΝΑΤΟΛΙΣΜΟΥ**

### Γενικά για τα τεστ

Αναρωτήθηκες ποτέ αν έχεις ενδιαφέρον για να ασχοληθείς επαγγελματικά με τις τέχνες; Αν θα ήθελες να γίνεις έμπορος; Αν είσαι αρκετά υπομονετικός για να δουλέψεις με παιδιά; Αρκετά επικοινωνιακός για να κάνεις δημόσιες σχέσεις;

Έβρεις σίγουρα τι είναι σημαντικότερο για σένα σε μια δουλειά; Τα χρήματα; Η αναγνώριση; Οι σχέσεις με τους συναδέλφους; Ο ελεύθερος χρόνος;

Έχεις υποψιαστεί τις απαντήσεις για τα παραπάνω αλλά δεν είσαι και πολύ σίγουρος/-η;

Υπάρχουν εργαλεία που μπορούν να σε βοηθήσουν να βγάλεις άκρη ...

**Ανάδειξε τα Επιτεύγματά σου!**

Ατομικός Φάκελος Δεξιοτήτων

**Γνώρισε τον Κόσμο της Εργασίας!**

Βίντεο Επαγγελματιών

**Οραμάτισου το Μέλλον σου Παίζοντας!**

REAL GAME

Βρίσκεστε εδώ: [Αρχική](#) ▶ Ατομικός Φάκελος ΔεξιοτήτωνΔείτε [εδώ](#) το βίντεο της παρουσίσης του**Ατομικού Φακέλου****Δεξιοτήτων**

**ΡΩΤΑ ΤΟΝ  
ΣΥΜΒΟΥΛΟ**

**ΕΠΑΓΓΕΛΜΑΤΙΚΟΥ  
ΠΡΟΣΑΝΑΤΟΛΙΣΜΟΥ**

Για τις **Οδηγίες Εγκατάστασης** πατήστε [εδώ](#)**Βήμα 1 (Εγκατάσταση JRE).**

Για την λειτουργία της εφαρμογής e-portfolio θα χρειαστείτε την τελευταία έκδοση του JRE (Java), την οποία μπορείτε να λάβετε κάνοντας κλικ στον παρακάτω σύνδεσμο.

**Βήμα 2 (Εγκατάσταση εφαρμογής e-portfolio)**

Αφού ολοκληρώσετε την εγκατάσταση του JRE μπορείτε να κατεβάσετε και να αποθηκεύσετε την εφαρμογή (ePortfolio) κάνοντας κλικ στον παρακάτω σύνδεσμο.



**Γνώρισε τον Κόσμο της Εργασίας!**  
Βίντεο Επαγγελμάτων

**Οραματίσου το Μέλλον σου Παίζοντας!**  
REAL GAME



Βρίσκεστε εδώ: [Αρχική](#) > Βίντεο Επαγγελμάτων




## ΒΙΝΤΕΟ ΕΠΑΓΓΕΛΜΑΤΩΝ

Εισαγωγικό κείμενο.

### ΓΝΩΡΙΣΕ ΕΝΔΕΙΚΤΙΚΟΥΣ ΤΟΜΕΙΣ ΕΠΑΓΓΕΛΜΑΤΩΝ

- Εκπαίδευση
- Αθλητισμός
- Γεωργία-Αλιεία-Κτηνοτροφία
- Δημόσια Τάξη, Ελληνική Αστυνομία
- Δημόσια Τάξη, Πυροσβεστικό Σώμα
- Εθνική Άμυνα, Ελληνική Πολεμική Αεροπορία
- Εθνική Άμυνα, Πολεμικό Ναυτικό
- Εθνική Άμυνα, Στρατός Ξηράς
- Ενημέρωση- Επικοινωνία- Διαφήμιση
- Ενέργεια & Περιβάλλον
- Τουρισμός & Υψηλές Εστίασης
- Οικονομία & Διοίκηση
- Ομορφιά –Αισθητική- Ευεξία
- Κατασκευές & Επισκευές
- Μεταφορές & Εφοδιαστική αλυσίδα
- Τέχνη & Πολιτισμός
- Τεχνολογία – Πληροφορική- Έρευνα
- Τρόφιμα- Ποτά & Διατροφή
- Νομικά επαγγέλματα
- Υγεία & Κοινωνική Μέριμνα

### ΠΡΟΤΕΙΝΟΜΕΝΑ ΒΙΝΤΕΟ







<p><b>Πολεμική Αεροπορία:</b> Τεχνικός Αεροσκαφών</p> 	<p><b>Εικαστικός</b></p> 	<p><b>Σκηνοθέτης</b></p> 	<p><b>Βοηθός Μικροβιολόγου</b></p> 	<p><b>Ραδιοφωνικός παραγωγός</b></p> 
---	--	---	--	--

Πληκτρολογήστε το επάγγελμα που αναζητάτε...  Αναζήτηση Επαγγελμάτων







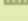

### ΕΝΔΕΙΚΤΙΚΑ ΕΠΑΓΓΕΛΜΑΤΑ

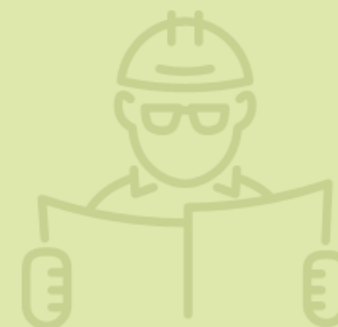


## ΕΝΔΕΙΚΤΙΚΑ ΕΠΑΓΓΕΛΜΑΤΑ

 Τέχνη & Πολιτισμός, Εκπαίδευση & Δια βίου Μάθηση	11
 Οικονομία & Διοίκηση, Ενημέρωση Επικοινωνία Διαφήμιση & Τουρισμός -Υπηρεσίες Εστίασης	18
 Υγεία & Κοινωνική Μέριμνα, Αισθητική - Ομορφιά –Ευεξία, Αθλητισμός	20
 Γεωργία-Αλιεία-Κτηνοτροφία- Τρόφιμα- Ποτά & Διατροφή	9
 Ενέργεια & Περιβάλλον, Κατασκευές & Επισκευές, Τεχνολογία – Πληροφορική- Έρευνα, Μεταφορές & Εφοδιαστική αλυσίδα	19
 Νομικά, Εθνική Άμυνα και Δημόσια Τάξη	17

## ΒΑΣΙΚΕΣ ΔΕΞΙΟΤΗΤΕΣ ΔΙΑ ΒΙΟΥ ΜΑΘΗΣΗΣ

-  Επικοινωνία στη μητρική γλώσσα
-  Επικοινωνία σε ξένες γλώσσες
-  Μαθηματική ικανότητα και γνώσεις επιστήμης και τεχνολογίας
-  Ψηφιακή ικανότητα
-  Μαθαίνω πως να μαθαίνω (μεταγνωστικές ικανότητες)
-  Κοινωνικές ικανότητες, ικανότητες του ενεργού πολίτη
-  Αίσθημα πρωτοβουλίας και επιχειρηματικότητας
-  Πολιτιστική γνώση και έκφραση





## Οραμάτισου το Μέλλον σου Παίζοντας! REAL GAME



Βρίσκεστε εδώ: [Αρχική](#) ▶ [Real Game](#)

Μάθε περισσότερα για το RealGame [εδώ](#) και για την ενεργοποίηση του λογαριασμού [εδώ](#)

Ενημερώσου για τον ρόλο του διευκολύντη [εδώ](#) και μάθε πως να δημιουργήσεις τμήματα [εδώ](#)

Μάθε πως να παίξεις το παιχνίδι σαν Χρήστης [εδώ](#)

**ΡΩΤΑ ΤΟΝ  
ΣΥΜΒΟΥΛΟ**  
**ΕΠΑΓΓΕΛΜΑΤΙΚΟΥ  
ΠΡΟΣΑΝΑΤΟΛΙΣΜΟΥ**



Παιχνίδι Δεξιότητων Ζωής και Σταδιοδρομίας για  
εφήβους ηλικίας 12-15 ετών.

Για να κατεβάσετε το εγχειρίδιο οδηγιών πατήστε [εδώ](#)



Παιχνίδι Δεξιότητων Ζωής και Σταδιοδρομίας γ  
εφήβους ηλικίας 15-18 ετών.

Για οδηγίες πατήστε [εδώ](#)

- [Real Game: Ένα διαδραστικό παιχνίδι για εφήβους - οραμάτισου το μέλλον σου παίζοντας!](#)
- [Τι είναι το Real Game;](#)
- [Το Real Game με μια ματιά](#)

## Σπουδές μετά το γυμνάσιο

Ξέρεις ότι στην Ελλάδα η εκπαίδευση για παιδιά από 6 έως 15 ετών είναι υποχρεωτική; Αυτό σημαίνει ότι κάθε παιδί και κάθε έφηβος είναι υποχρεωμένοι να φοιτήσουν στο Δημοτικό Σχολείο για 6 και στο Γυμνάσιο για 3 χρόνια.

Στο τέλος της Γ Γυμνασίου, απονέμεται ο τίτλος επιτυχούς φοίτησης, δηλαδή το Απολυτήριο Γυμνασίου, στη συνέχεια του οποίου μπορείς είτε να επιλέξεις [να εργαστείς](#) είτε να συνεχίσεις την εκπαίδευσή σου.

Εάν επιλέξεις να συνεχίσεις την εκπαίδευσή σου, ως απόφοιτος Γυμνασίου μπορείς να πας σε:

[Νέο Ημερήσιο Γενικό Λύκειο](#)

[Νέο Επαγγελματικό Λύκειο 2016-2017](#)

[Επαγγελματικό Λύκειο \(τρέχον σύστημα\)](#)

[Γενικό Λύκειο](#)

[Σχολή Επαγγελματικής Κατάρτισης \(ΣΕΚ\)](#)

[Άλλες σχολές για απόφοιτους Γυμνασίου](#)

### ΘΕΜΑΤΙΚΟΙ ΚΑΤΑΛΟΓΟΙ

[Σπουδές μετά το Γυμνάσιο](#)

[Σπουδές μετά το Λύκειο](#)

[\[+\] Εάν είμαι ΑμΕΑ...](#)

[\[+\] Έχω ιδιαίτερες κλίσεις ή ταλέντα...](#)

[Δεν τελείωσα το Γυμνάσιο, έχω δεύτερη ευκαιρία;](#)

[Σπουδάζω ή εργάζομαι στην Ευρώπη](#)

[Βοηθήματα ανάπτυξης σταδιοδρομίας](#)

[\[+\] Γνωρίζω την αγορά εργασίας](#)

[\[+\] Εάν θέλω να γίνω επιχειρηματίας;](#)

[\[+\] Τα δικαιώματά μου ως έφηβος](#)

[Τι συμβαίνει / πού συμβαίνει](#)

**ΡΩΤΑ ΤΟΝ  
ΣΥΜΒΟΥΛΟ**

**ΕΠΑΓΓΕΛΜΑΤΙΚΟΥ  
ΠΡΟΣΑΝΑΤΟΛΙΣΜΟΥ**



Ευρωπαϊκή Ένωση



ΥΠΟΥΡΓΕΙΟ ΠΑΙΔΕΙΑΣ ΚΑΙ ΘΡΗΣΚΕΥΜΑΤΩΝ  
ΕΙΔΙΚΗ ΥΠΗΡΕΣΙΑ ΔΙΑΧΕΙΡΙΣΗΣ



ΕΣΠΑ 2007-2013  
ΕΥΡΩΠΑΪΚΟ ΚΟΙΝΩΝΙΚΟ ΤΑΜΕΙΟ

## Επαγγέλματα και επαγγελματικά δικαιώματα

Στο σχεδιασμό της σταδιοδρομίας και στην επιλογή σπουδών Εκτύπωση Ηλεκτρονικό ταχυδρομείο και επαγγέλματος παίζει σημαντικό ρόλο η έγκαιρη και έγκυρη πληροφόρηση για τα επαγγέλματα και όλες τις απαραίτητες προϋποθέσεις για την άσκησή τους. Μπορείτε να γνωρίσετε μια σειρά από επαγγέλματα, μαθαίνοντας για την φύση του επαγγέλματος, τις συνθήκες εργασίας, την εκπαίδευση που χρειάζεται και γενικά να εξοικειωθείτε με τον κόσμο της εργασίας διαβάζοντας μια σύντομη περιγραφή κάθε επαγγέλματος από υπάρχουσες επαγγελματικές μονογραφίες και άλλες πηγές. Μερικές απο αυτές της πηγές αναφέρουμε εδώ.

- **Επαγγελματικές Μονογραφίες** για επαγγέλματα διαφόρων τομέων μπορείς να βρεις [εδώ](#) και [εδώ](#).
- **Επαγγελματικά Περιγράμματα** με αναλυτικές πληροφορίες για την ιστορική αναδρομή και εξέλιξη του επαγγέλματος, την ισχύουσα νομοθεσία, τις απαραίτητες Γνώσεις, Δεξιότητες, Ικανότητες για την άσκησή του καθώς και τις προτεινόμενες διαδρομές για την απόκτηση των απαιτούμενων επαγγελματικών προσόντων μπορείς να βρείς [εδώ](#).
- Στη **Βάση Δεδομένων για τα επαγγέλματα και τα επαγγελματικά δικαιώματα του Ινστιτούτου Εργασίας της ΓΣΕΕ** μπορείτε (αφού κάνεις αίτημα για να σου χορηγηθεί κωδικός) να έχεις πρόσβαση σε ενημερωτικό υλικό που αφορά την άσκηση διαφόρων νομοθετικά κατοχυρωμένων επαγγελμάτων και ειδικοτήτων.
- **Επαγγέλματα που αντιστοιχούν σε σπουδές των Πανεπιστημίων και ΤΕΙ** του Ελληνικού εκπαιδευτικού συστήματος μπορείς να βρεις [εδώ](#).
- **Επαγγελματικά δικαιώματα:** Πληροφορίες για τα επαγγελματικά δικαιώματα διαφόρων επαγγελμάτων και ειδικοτήτων τεχνικής επαγγελματικής εκπαίδευσης και αρχικής επαγγελματικής κατάρτισης μπορείς να βρεις [εδώ](#) και [εδώ](#). Πληροφορίες για επαγγελματικά δικαιώματα ειδικοτήτων που προκύπτουν απο σπουδές τριτοβάθμιας εκπαίδευσης μπορείς να αναζητήσεις μέσω των Γραφείων Διασύνδεσης των Πανεπιστημίων και ΤΕΙ, τις ιστοσελίδες των οποίων μπορείς να βρεις [εδώ](#).
- **Επιμελητήρια:** Τα Επαγγελματικά, Εμπορικά, Βιοτεχνικά, Τεχνικά ή Βιομηχανικά επιμελητήρια είναι επαγγελματικές οργανώσεις που ενημερώνουν το κοινό για κάθε σχετικό θέμα με την άσκηση των επαγγελμάτων που εκπροσωπούν. Ανάλογα με το επάγγελμα που σε ενδιαφέρει μπορείς να αναζητήσεις σχετική ενημέρωση στο αντίστοιχο επιμελητήριο. Για παράδειγμα το Τεχνικό Επαγγελματικό Επιμελητήριο διαθέτει μια διαδικτυακή βάση δεδομένων για τα επαγγελματικά δικαιώματα των ειδικοτήτων των Μηχανικών (δες σχετικά [εδώ](#)). Αναζήτησε παρόμοιες πληροφορίες στα [Ελληνικά επιμελητήρια](#) και [Διμερή επιμελητήρια](#)
- Δείτε πληροφορίες **ανά Τομέα Επαγγελμάτων** στις παρακάτω πηγές:
  - **Επαγγέλματα του Τομέα Ενέργειας:** διάβασε τη μελέτη του ΣΕΒ για τα

### ΘΕΜΑΤΙΚΟΙ ΚΑΤΑΛΟΓΟΙ

Σπουδές μετά το Γυμνάσιο

Σπουδές μετά το Λύκειο

[+] Εάν είμαι ΑμΕΑ...

[+] Έχω ιδιαίτερες κλίσεις ή ταλέντα...

Δεν τέλειωσα το Γυμνάσιο, έχω δεύτερη ευκαιρία;

Σπουδάζω ή εργάζομαι στην Ευρώπη

Βοηθήματα ανάπτυξης σταδιοδρομίας

[-] Γνωρίζω την αγορά εργασίας

Τι συμβαίνει στην αγορά εργασίας;

**Επαγγέλματα και επαγγελματικά δικαιώματα**

Αναζητώ εργασία

[+] Εάν θέλω να γίνω επιχειρηματίας;

[+] Τα δικαιώματά μου ως έφηβος

Τι συμβαίνει / πού συμβαίνει

**ΡΩΤΑ ΤΟΝ ΣΥΜΒΟΥΛΟ**

**ΕΠΑΓΓΕΛΜΑΤΙΚΟΥ ΠΡΟΣΑΝΑΤΟΛΙΣΜΟΥ**

## Εάν θέλω να γίνω επιχειρηματίας;

Στην ενότητα αυτή θα βρεις απαντήσεις στο τι σημαίνει επιχειρηματικότητα και επιχειρηματίας και ποια είναι εκείνα τα βασικά στοιχεία που χαρακτηρίζουν έναν επιχειρηματία. Στη συνέχεια, μέσα από μια σειρά από ερωτήματα έχεις την ευκαιρία να ανιχνεύσεις τα δικά σου προσωπικά χαρακτηριστικά και τις δεξιότητες εκείνες που σχετίζονται με την προοπτική μίας επιχειρηματικής δραστηριότητας.

[Τι είναι η επιχείρηση/επιχειρηματικότητα;](#)

[Για ποιο λόγο κάποιος γίνεται επιχειρηματίας;](#)

[Ποιος είναι ο επιχειρηματίας και με τι ασχολείται;](#)

[Πώς θα καταλάβω ότι διαθέτω τις ικανότητες ενός επιχειρηματία;](#)

[Ποιες είναι οι καλύτερες αγορές για την επιχείρησή μου;](#)

[Ποια είναι τα θετικά και τα αρνητικά σημεία της επιχειρηματικότητας;](#)

[Τι είναι η επιχειρηματική καινοτομία;](#)

[Πώς η συμβουλευτική επιχειρηματικότητας μπορεί να με βοηθήσει να γίνω επιχειρηματίας;](#)

[Ποιες είναι οι προϋποθέσεις για να ανοίξω μια επιχείρηση;](#)

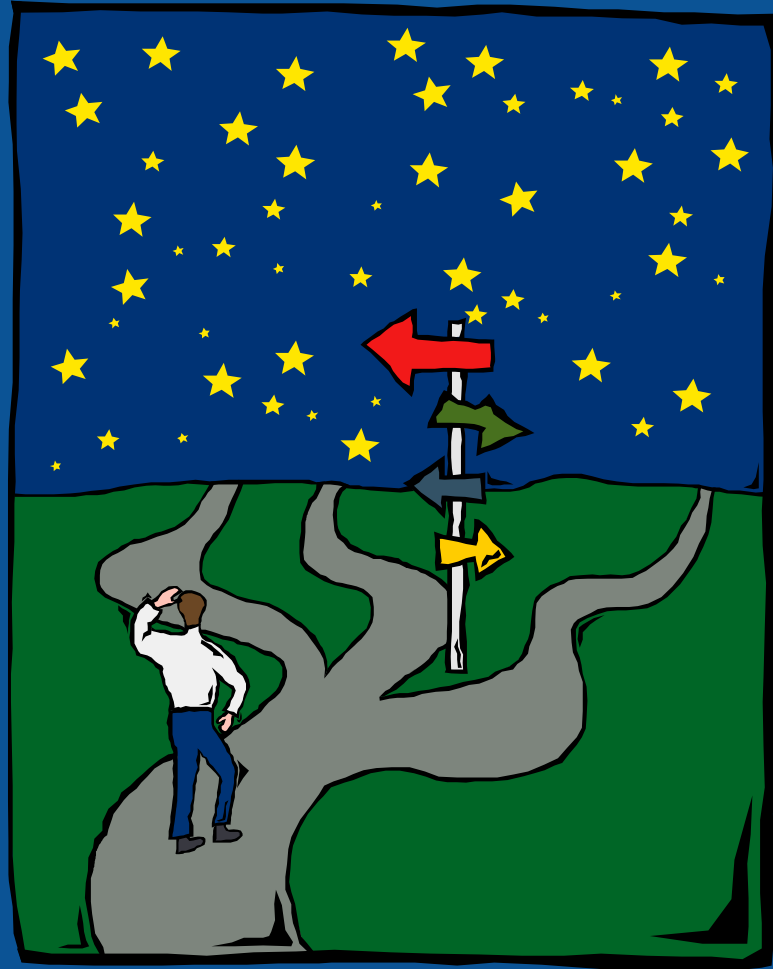
### ΘΕΜΑΤΙΚΟΙ ΚΑΤΑΛΟΓΟΙ

- Σπουδές μετά το Γυμνάσιο
- Σπουδές μετά το Λύκειο
- [+] Εάν είμαι ΑμΕΑ...
- [+] Έχω ιδιαίτερες κλίσεις ή ταλέντα...
- Δεν τέλειωσα το Γυμνάσιο, έχω δεύτερη ευκαιρία;
- Σπουδάζω ή εργάζομαι στην Ευρώπη
- Βοηθήματα ανάπτυξης σταδιοδρομίας
- [+] Γνωρίζω την αγορά εργασίας

### [-] Εάν θέλω να γίνω επιχειρηματίας;

- Τι είναι η επιχείρηση/επιχειρηματικότητα;
- Για ποιο λόγο κάποιος γίνεται επιχειρηματίας;
- Ποιος είναι ο επιχειρηματίας και με τι ασχολείται;
- Πώς θα καταλάβω ότι διαθέτω τις ικανότητες ενός επιχειρηματία;
- Ποιες είναι οι καλύτερες αγορές για την επιχείρησή μου;
- Ποια είναι τα θετικά και τα αρνητικά σημεία της επιχειρηματικότητας;
- Τι είναι η επιχειρηματική καινοτομία;
- Πώς η συμβουλευτική

Υπάρχει πλήθος Κατευθύνσεων και  
Επιλογών. Τι και Πως επιλέγουμε



# ΛΗΨΗ ΟΡΘΟΛΟΓΙΚΗΣ ΑΠΟΦΑΣΗΣ ΕΠΙΛΟΓΗΣ ΣΠΟΥΔΩΝ

*Για να πάρουμε μια ορθολογική απόφαση όσον αφορά τις σπουδές μας πρέπει να λάβουμε υπόψη μας τέσσερις παράγοντες :*

- ▣ **Αυτογνωσία:** Τα στοιχεία που εκφράζουν την **προσωπικότητά** μας (Αξίες, Ικανότητες, Δεξιότητες, Ενδιαφέροντα, Επιθυμίες-Προτιμήσεις κ.α.),
- ▣ **Πληροφόρηση:** Να γνωρίζουμε καλά το **αντικείμενο των σπουδών** όλων των σχολών που παρέχονται από την Πολιτεία στα Ελληνικά Ανώτατα Εκπαιδευτικά Ιδρύματα (ΑΕΙ), καθώς & τα **μαθήματα** που διδάσκονται και τον **απαιτούμενο χρόνο σπουδών!**
- ▣ **Προοπτικές:** Ποια είναι η **δυνατότητα απορρόφησης** των Πτυχιούχων μιας συγκεκριμένης σχολής ή τμήματος στην αγορά εργασίας, (Τι ειδικότητες έχει ανάγκη και ζητά η αγορά εργασίας),
- ▣ **Προϋποθέσεις:** Ποια **βαθμολογική επίδοση** πρέπει να πετύχουμε για να εισαχθούμε στη συγκεκριμένη σχολή ; (Βαθμολογική Βάση-Μόρια Εισαγωγής) και τι άλλο κριτήριο λαμβάνεται υπόψη, (Προκαταρκτικές εξετάσεις, Σωματομετρικά χαρακτηριστικά, ύψος, βάρος για Στρατιωτικές Αστυνομικές Σχολές ή ΤΕΦΑΑ).

# Ιστοσελίδες για ενημέρωση

- ▣ <http://minedu.gov.gr/> (Υπουργείο Παιδείας και Θρησκευμάτων)
- ▣ <http://blogs.sch.gr/kesypm/> (ΚΕΣΥΠ Μεσολογγίου)
- ▣ <http://www.eoppep.gr/teens/> (ΕΟΠΠΕΠ, Πύλη Εφήβων, Τεστ Επαγγελματικού Προσανατολισμού)
- ▣ <http://www.gsae.edu.gr/el/> (Γενική Γραμματεία Δια Βίου Μάθησης) Πληροφόρηση για ΣΕΚ-ΙΕΚ (δημόσια και ιδιωτικά)
- ▣ ΣΤΡΑΤΙΩΤΙΚΗ ΣΧΟΛΗ ΕΥΕΛΠΙΔΩΝ (ΣΣΕ) [www.sse.gr](http://www.sse.gr)
- ▣ ΣΧΟΛΗ ΝΑΥΤΙΚΩΝ ΔΟΚΙΜΩΝ (ΣΝΔ) [www.hna.gr](http://www.hna.gr)
- ▣ ΣΧΟΛΗ ΙΚΑΡΩΝ (ΣΙ), ΣΧΟΛΗ ΤΕΧΝΙΚΩΝ ΥΠΑΞΙΩΜΑΤΙΚΩΝ ΑΕΡΟΠΟΡΙΑΣ (ΣΤΥΑ), ΣΧΟΛΗ ΥΠΑΞΙΩΜΑΤΙΚΩΝ ΔΙΟΙΚΗΤΙΚΩΝ (ΣΥΔ) [www.haf.gr](http://www.haf.gr)
- ▣ ΣΤΡΑΤΙΩΤΙΚΗ ΣΧΟΛΗ ΣΤΡΑΤΙΩΤΙΚΩΝ ΣΩΜΑΤΩΝ (ΣΣΑΣ) [www.ssas.gr](http://www.ssas.gr)
- ▣ ΣΧΟΛΗ ΑΞΙΩΜΑΤΙΚΩΝ ΝΟΣΗΛΕΥΤΙΚΗΣ (ΣΑΝ) [www.san.mil.gr](http://www.san.mil.gr)
- ▣ ΣΧΟΛΗ ΜΟΝΙΜΩΝ ΥΠΑΞΙΩΜΑΤΙΚΩΝ ΣΤΡΑΤΟΥ ΞΗΡΑΣ (ΣΜΥ) [www.smy.gr](http://www.smy.gr)
- ▣ ΣΧΟΛΗ ΜΟΝΙΜΩΝ ΥΠΑΞΙΩΜΑΤΙΚΩΝ ΝΑΥΤΙΚΟΥ (ΣΜΥΝ) [www.hellenicnavy.gr/smyh](http://www.hellenicnavy.gr/smyh)
- ▣ **Ιστοσελίδα Ελληνικής Αστυνομίας** [www.hellenicpolice.gr](http://www.hellenicpolice.gr)
- ▣ **Πυροσβεστική Ακαδημία** <http://academy.fireservice.gr/>
- ▣ <http://sep4u.gr/morianew/> Υπολογισμός μορίων 2016

Το αν είναι ή όχι ωφέλιμη για τα ίδια  
τα άτομα η απόφαση που θα πάρουν  
εξαρτάται από το :

πόσο καλά  
γνωρίζουν  
τον εαυτό τους



πόσο καλά γνωρίζουν  
το περιβάλλον  
και τις ευκαιρίες  
που τους προσφέρονται



## Καλές σχέσεις και ευνοϊκό κλίμα στην οικογένεια σημαίνουν:

- ▣ **αρμονική σχέση** του γονέα, τόσο με τον εαυτό του, όσο και με τον άλλον
- ▣ **ειλικρίνεια**, ελεύθερη έκφραση συναισθημάτων και επιθυμιών
- ▣ **τήρηση ορίων και πλαισίων συμπεριφοράς**
- ▣ **συνεργασία και ανάληψη ευθυνών**
- ▣ **διάλογος και επίλυση διαφωνιών**
- ▣ **συνέπεια λόγων και έργων**

# Τέλος....

- ▣ Να **πιστεύετε** σ' αυτό που κάνετε.
- ▣ Να **τολμάτε** καινούργια πράγματα.
- ▣ Να **ψάχνετε λύσεις** και όχι εμπόδια.
- ▣ Να **μην αποθαρρύνεστε** από τις αποτυχίες σας, αλλά να μαθαίνετε από αυτές.

## Steve Jobs (1955-2011)

*«Ένα μεγάλο τμήμα της ζωής σας θα αφιερωθεί στην εργασία σας και ο μόνος τρόπος για να είστε ικανοποιημένοι, είναι να θεωρείτε πως κάνετε υπέροχη δουλειά. Κι ο μόνος τρόπος να κάνετε υπέροχη δουλειά είναι να αγαπάτε ότι κάνετε.*

*Αν δεν το έχετε βρει ακόμα, συνεχίστε να ψάχνετε. Μην βολεύεστε».*



Οι αποφάσεις είναι των  
παιδιών  
και όχι των άλλων...



Σας ευχαριστώ!

