

- **ΑΠΑΡΕΤΗΤΕΣ
ΠΛΗΡΟΦΟΡΙΕΣ ΓΙΑ ΤΗΝ
ΛΙΠΟΘΥΜΙΑ**

ΣΥΝΗΘΩΣ ΕΙΝΑΙ ΑΠΛΗ ΛΙΠΟΘΥΜΙΑ ΑΠΟ ΚΟΥΡΑΣΗ, ΝΗΣΤΕΙΑ, ΟΡΘΟΣΤΑΣΙΑ, ΚΑΠΟΙΑ ΑΣΘΕΝΕΙΑ ΚΑΙ Ο ΜΑΘΗΤΗΣ ΓΡΗΓΟΡΑ ΑΝΑΚΤΑ ΤΙΣ ΑΙΣΘΗΣΕΙΣ ΤΟΥ. ΣΠΑΝΙΟΤΕΡΑ, ΕΙΝΑΙ ΠΙΟ ΣΟΒΑΡΟ ΙΑΤΡΙΚΟ ΠΡΟΒΛΗΜΑ

Η ΑΠΩΛΕΙΑ ΤΩΝ ΑΙΣΘΗΣΕΩΝ ΜΠΟΡΕΙ ΝΑ ΠΡΟΚΛΗΘΕΙ ΑΠΟ ΠΟΛΛΑ ΑΙΤΙΑ ΣΤΑ ΟΠΟΙΑ ΠΕΡΙΛΑΜΒΑΝΟΝΤΑΙ:
ΤΡΑΥΜΑΤΙΣΜΟΣ, ΑΠΩΛΕΙΑ ΑΙΜΑΤΟΣ, ΣΟΒΑΡΗ ΑΛΛΕΡΓΙΚΗ ΑΝΤΙΔΡΑΣΗ, ΔΗΛΗΤΗΡΙΑΣΗ, ΔΙΑΒΗΤΙΚΟ ΚΩΜΑ, ΘΕΡΜΟΠΛΗΞΙΑ, ΕΠΙΛΗΠΤΙΚΟΙ ΣΠΑΣΜΟΙ, ΚΑΡΔΙΑΚΟ ΠΡΟΒΛΗΜΑ, ΑΣΘΕΝΕΙΑ, ΚΟΥΡΑΣΗ, ΑΓΧΟΣ, ΝΗΣΤΕΙΑ, ΟΡΘΟΣΤΑΣΙΑ ΓΙΑ ΠΟΛΗ ΩΡΑΚ.Α.



ΑΠΑΡΕΤΗΤΕΣ ΠΛΗΡΟΦΟΡΙΕΣ ΓΙΑ ΤΗΝ ΛΙΠΟΘΥΜΙΑ

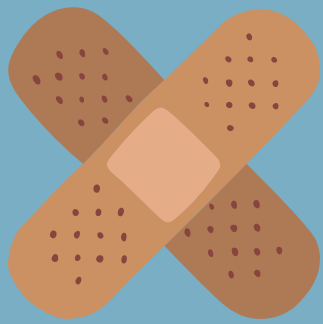


ΕΠΙΚΟΙΝΩΝΗΣΤΕ ΜΕ ΤΟΥΣ
ΓΟΝΕΙΣ/ΚΗΔΕΜΟΝΕΣ
ΤΟΥ ΠΑΙΔΙΟΥ



1. ΞΑΠΛΩΣΤΕ ΤΟΝ ΜΑΘΗΤΗ.

ΕΑΝ ΔΕΝ ΑΝΑΚΤΗΣΕΙ ΤΙΣ
ΑΙΣΘΗΣΕΙΣ ΤΟΥ ΑΛΛΑ
ΑΝΑΠΝΕΕΙ, ΤΟΠΟΘΕΤΗΣΤΕ
ΤΟΝ ΞΑΠΛΩΜΕΝΟ ΣΤΟ
ΑΡΙΣΤΕΡΟ



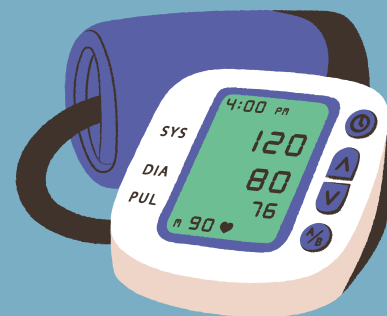
2.
ΧΑΛΑΡΩΣΤΕ ΤΑ ΡΟΥΧΑ ΓΥΡΩ ΑΠΟ
ΤΟΝ ΛΑΙΜΟ ΚΑΙ ΤΗΜΕΣΗ.



3.

ΑΝΥΨΩΣΤΕ ΤΑ ΠΟΔΙΑ ΤΟΥ.

ΠΛΑΪ (ΘΕΣΗ
ΑΝΑΝΗΨΗΣ) ΩΣΤΕ ΝΑ
ΕΙΝΑΙ ΑΝΟΙΧΤΟΙ ΟΙ
ΑΕΡΑΓΩΓΟΙ.

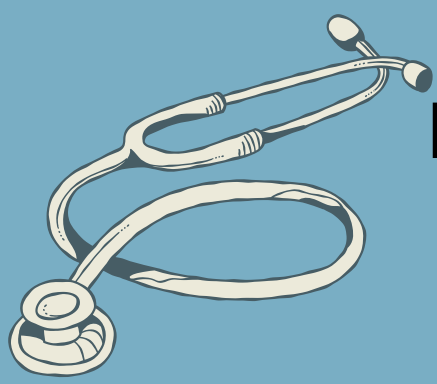


4.

ΕΑΝ ΔΕΝ ΑΝΑΚΤΗΣΕΙ
ΤΙΣ ΑΙΣΘΗΣΕΙΣ ΤΟΥ
ΑΛΛΑ ΑΝΑΠΝΕΕΙ,
ΤΟΠΟΘΕΤΗΣΤΕ ΤΟΝ

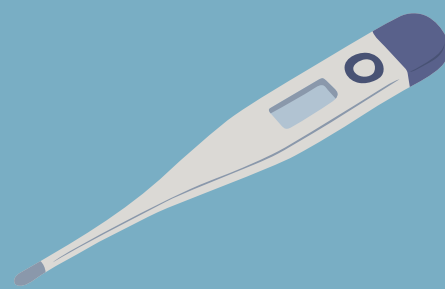
5.

ΕΑΝ Ο ΜΑΘΗΤΗΣ ΣΤΑΜΑΤΗΣΕΙ
ΝΑ ΑΝΑΠΝΕΕΙ Ή ΕΧΕΙ
ΣΠΑΣΜΩΔΙΚΕΣ



6.

ΚΑΡΔΙΟΑΝΑΠΝΕΥΣΤΙΚΗ
Η ΑΝΑΖΩΟΓΟΝΗΣΗ, ΑΝ
ΕΙΝΑΙ ΚΑΠΟΙΟΣ
ΕΚΠΑΙΔΕΥΜΕΝΟΣ ΚΑΙ
ΚΑΛΕΣΤΕ ΤΟ ΕΘΝΙΚΟ



7.

ΚΕΝΤΡΟ ΑΜΕΣΗΣ ΒΟΗΘΕΙΑΣ (166)
Ή ΤΗΝ ΤΟΠΙΚΗ ΜΟΝΑΔΑ
ΠΡΩΤΟΒΑΘΜΙΑΣ
ΦΡΟΝΤΙΔΑΣΥΓΕΙΑΣ.



8.

ΕΑΝ Η ΑΠΩΛΕΙΑ ΑΙΣΘΗΣΕΩΝ
ΟΦΕΙΛΕΤΑΙ Ή ΝΟΜΙΖΕΤΕ ΟΤΙ
ΟΦΕΙΛΕΤΑΙ ΣΕ ΤΡΑΥΜΑΤΙΣΜΟ ΣΤΟ
ΚΕΦΑΛΙ,

ΕΠΙΚΟΙΝΩΝΗΣΤΕ ΜΕ ΤΟΥΣ ΓΟΝΕΙΣ/ΚΗΔΕΜΟΝΕΣ ΤΟΥ ΠΑΙΔΙΟΥ

ΑΝΤΙΜΕΤΩΠΙΣΤΕ ΤΗ ΣΑΝ ΤΡΑΥΜΑΤΙΣΜΟ ΚΕΦΑΛΗΣ/ΤΡΑΧΗΛΟΥ (ΒΛΕΠΕ ΤΡΑΥΜΑΤΑ
ΚΕΦΑΛΗΣ/ΤΡΑΧΗΛΟΥ).