

# ΕΠΑΝΑΛΗΠΤΙΚΕΣ ΕΡΩΤΗΣΕΙΣ ΣΤΟ ΚΥΤΤΑΡΟ

## ΕΡΩΤΗΣΕΙΣ

1. Για κάθε πρόταση της στήλης i, γράψτε στη στήλη ii, το αντίστοιχο χαρακτηριστικό των ζωντανών οργανισμών:

ΣΤΗΛΗ I	ΣΤΗΛΗ II
Εξασφαλίζει τη συνέχιση και διατήρηση της ζωής πάνω στη Γη.	
Οι οργανισμοί αντιδρούν στις μεταβολές του περιβάλλοντος προσπαθώντας να εξασφαλίσουν τις καλύτερες συνθήκες για την επιβίωσή τους.	
Η απομάκρυνση των άχρηστων ουσιών από τους οργανισμούς.	
Οι μεταβολές των οργανισμών καθώς μεγαλώνουν.	
Με αυτήν οι οργανισμοί απελευθερώνουν την ενέργεια που υπάρχει στην τροφή τους.	
Με την λειτουργία αυτή τα φυτά συνθέτουν θρεπτικές ουσίες με τη βοήθεια του φωτός, ενώ τα ζώα τις εξασφαλίζουν καταναλώνοντας άλλους οργανισμούς.	

2. α) Τοποθετήστε τις παρακάτω λέξεις στην σωστή στήλη:

Χελιδόνη, παπαρούνα, αέρας, μέλισσα, φύκια, νερό, έδαφος, κούκλα, λάμπα, ξύλινο μπαστούνι, φως, βαμβακερό ύφασμα.

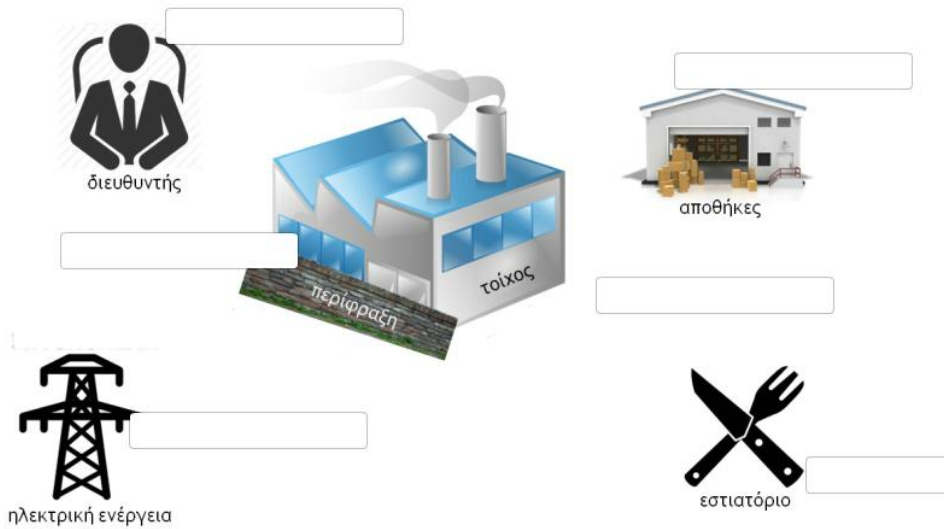
ΖΩΝΤΑΝΟΙ ΟΡΓΑΝΙΣΜΟΙ	ΝΕΚΡΟΙ ΟΡΓΑΝΙΣΜΟΙ Ή ΝΕΚΡΑ ΤΜΗΜΑΤΑ ΟΡΓΑΝΙΣΜΩΝ	ΑΒΙΑ ΥΛΗ

β) Να αναφέρετε τις προϋποθέσεις με βάση τις οποίες θεωρήσατε κάποιους από τους παραπάνω παράγοντες ζωντανούς οργανισμούς.

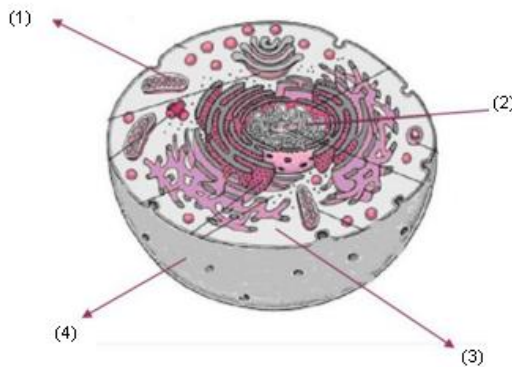
1. ....
2. ....
3. ....
4. ....
5. ....
6. ....

## ΕΠΑΝΑΛΗΠΤΙΚΕΣ ΕΡΩΤΗΣΕΙΣ ΣΤΟ ΚΥΤΤΑΡΟ

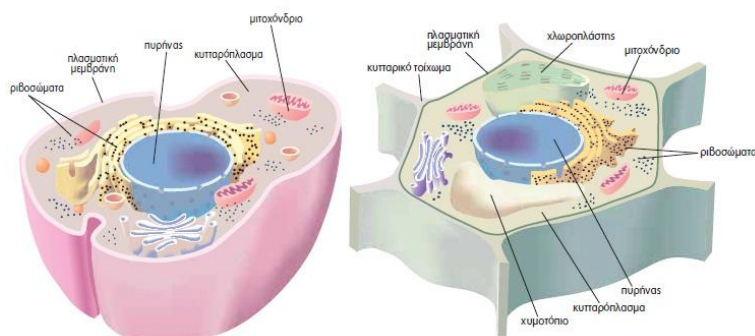
3. Γιατί το κύτταρο χαρακτηρίζεται ως η θεμελιώδης δομική και λειτουργική μονάδα ζωής;
4. Αν παρομοιάσουμε το φυτικό κύτταρο με ένα εργοστάσιο σε ποια οργανίδια αντιστοιχούν οι παρακάτω εικόνες;



5. Στην εικόνα φαίνεται ένα ευκαρυωτικό ζωικό κύτταρο. Να γράψετε δίπλα σε κάθε βέλος το όνομα του οργανιδίου που απεικονίζει.



6. α) Ποιο από τα παρακάτω κύτταρα είναι φυτικό και ποιο ζωικό;  
β) Αναφέρετε τρεις βασικές διαφορές μεταξύ τους.



## ΕΠΑΝΑΛΗΠΤΙΚΕΣ ΕΡΩΤΗΣΕΙΣ ΣΤΟ ΚΥΤΤΑΡΟ

7. Να συμπληρωθεί ο παρακάτω πίνακας:

Όνομασία	Ορισμός
	Γεμίζει τον χώρο ανάμεσα στην πλασματική μεμβράνη και στον πυρήνα.
	Έτσι ονομάζεται το κύτταρο που διαθέτει πυρήνα.
	Σε αυτό το οργανίδιο πραγματοποιείται η κυτταρική αναπνοή.
	Οργανίδιο που το φυτικό κύτταρο αποθηκεύει νερό.
	Από αυτήν την ουσία αποτελείται κυρίως το κυτταρικό τοίχωμα.
	Εκεί βρίσκεται το DNA.
	Η ουσία αυτή δεσμεύει την ηλιακή ακτινοβολία κατά την φωτοσύνθεση.

8. Να συμπληρώσετε τα κενά στο παρακάτω κείμενο:

Κύτταρα που έχουν παρόμοια μορφή και λειτουργία συνήθως συνδέονται και αποτελούν έναν .....

Οι ιστοί συνεργάζονται και δημιουργούν τα .....

Τα διάφορα όργανα που συνεργάζονται μεταξύ τους για την πραγματοποίηση μιας συγκεκριμένης λειτουργίας αποτελούν ένα .....

Ένας πολυκύτταρος ..... αποτελείται από διάφορα συστήματα οργάνων (π.χ. κυκλοφορικό, αναπνευστικό, νευρικό κτλ.), τα οποία συνεργάζονται και λειτουργούν συντονισμένα.

9. Σημειώστε δίπλα στο καθένα αν πρόκειται για κύτταρο, ιστό, όργανο, σύστημα οργάνων, οργανισμό:

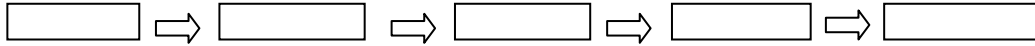
- Ελιά
- Ερυθρά αιμοσφαίρια
- Άνθη γαρυφαλλιάς
- Βλαστός
- Αρτηρίες
- Κυκλοφορικό σύστημα
- Πνεύμονες
- Πρωτόζωο

## ΕΠΑΝΑΛΗΠΤΙΚΕΣ ΕΡΩΤΗΣΕΙΣ ΣΤΟ ΚΥΤΤΑΡΟ

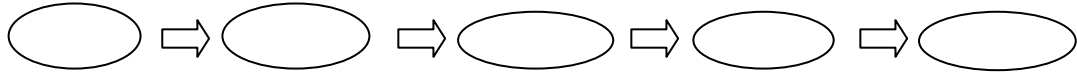
---

**10.** Να τοποθετήσετε τους παρακάτω όρους στη σωστή σειρά, για να δείξετε πως οργανώνονται οι πολυκύτταροι οργανισμοί. Να αρχίσετε από τον πιο απλό και να καταλήξετε στον πιο σύνθετο.

**α)** οργανισμός – κύτταρο – όργανο – ιστός – σύστημα οργάνων



**β)** νευρικός ιστός – εγκέφαλος – νευρικό σύστημα – σκύλος – νευρικό κύτταρο



Ποιο από αυτά δεν διαθέτουν τα φυτά;

**11.** Πατήστε στον παρακάτω υπερσύνδεσμο για να απαντήσετε στις ερωτήσεις ενός quiz που αφορούν το ευκαρυωτικό κύτταρο:

<http://photodentro.edu.gr/v/item/ds/8521/6666>