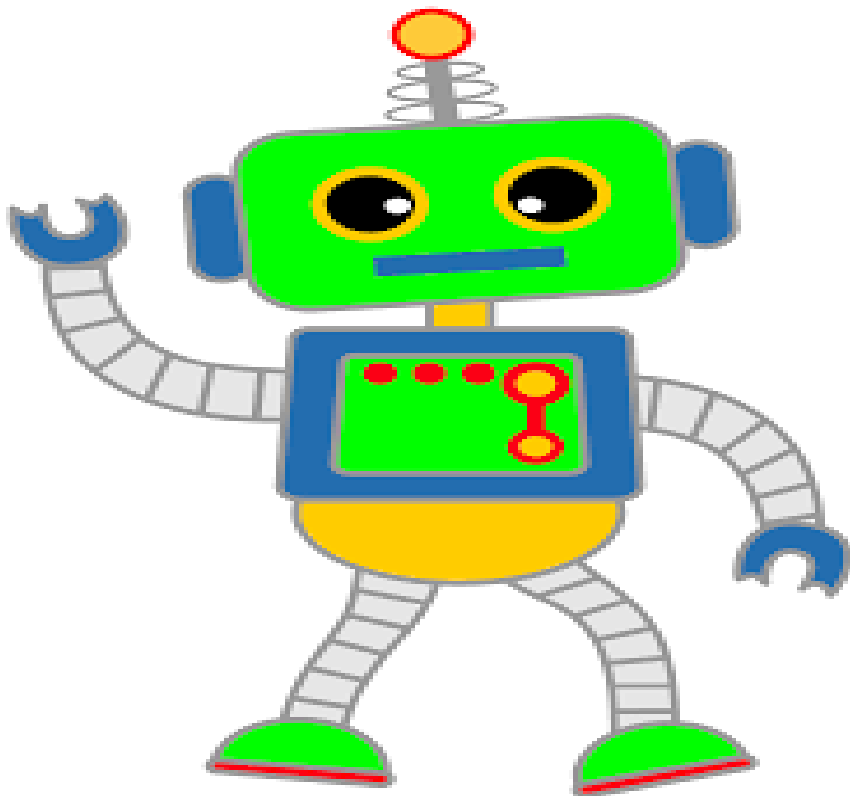


Παιχνίδι κρυμμένου θησαυρού , γνωρίζω την πόλη μου

.....

Ο Λαρη το ρομπότ της Λάρισας θέλει να μας γνωρίσει σημαντικά μνημεία και περιοχές της Λάρισας αλλά θέλει να μας δυσκολέψει με γρίφους που πρέπει να τους λύσουμε .

Ο Λαρη είναι γενναιόδωρος εάν το λύσουμε θα μας δώσει δωράκι !



Οδηγίες: κόβουμε τις σελίδες στην μέση

Οι πάνω μεριές από τις σελίδες μπαίνουν σε φακέλους και κρύβονται στα σημεία που περιγράφονται παρακάτω.

Σε κάθε φάκελο υπάρχει η εικόνα που είναι η απάντηση στο γρίφο και επίσης η ερώτηση για την αναζήτηση του επόμενου γρίφου.

*Στην λίσση του τελευταίου γρίφου περιμένει τα παιδιά μια
έκπληξη.....*

1

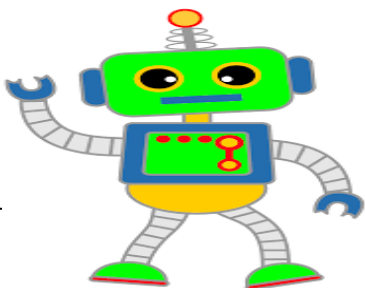


ΑΓΙΟΣ ΑΧΙΛΙΟΣ

Ποιος είναι ο σύγχρονος ναός που βρίσκεται σε περίοπτη θέση και δεσπόζει στο λόφο του Φρουρίου και είναι προστάτης της ΛΑΡΙΣΑΣ ;

ΘΑ ΤΟ ΒΡΕΙΣ:

Εκεί που τετράγωνο ύφασμα τα πόδια σου ζεσταίνει θα το βρεις (χαλί)



1

2

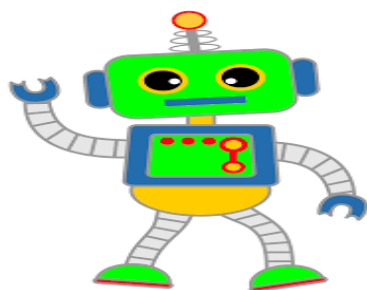


ΑΛΚΑΖΑΡ

Ποιος είναι ο χώρος πρασίνου ,άθλησης και αναψυχής που τον διαπερνά ο ποταμός Πηνειός

ΘΑ ΤΟ ΒΡΕΙΣ:

Εκεί που τα κρατάς με τα χέρια σου και
λες ΜΙΑ ΦΟΡΑ ΚΑΙ ΕΝΑΝ
ΚΑΙΡΟ(ΒΙΒΛΙΟΘΗΚΗ)



2

3

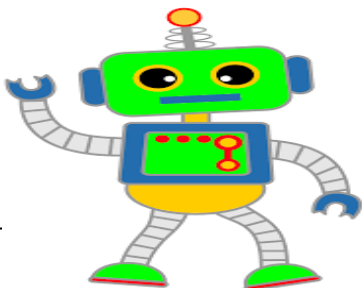


ΒΟΥΚΕΦΑΛΑΣ

Ποιο είναι το Περίφημο άλογο ,άγαλμα που δεσπόζει στην Λάρισα;

ΘΑ ΤΟ ΒΡΕΙΣ:

Πράγματα αποθηκεύεις εκεί άνοιξε για να βρεις(ντουλάπα)



3

4

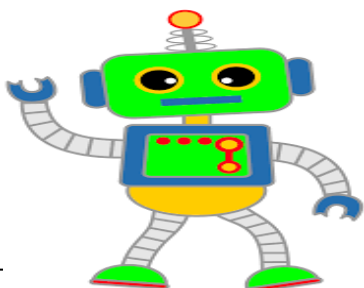


Ο ΜΥΛΟΣ ΤΟΥ ΠΑΠΑ

Πιο είναι το σημαντικό μνημείο της Λάρισας που λειτουργεί ως μουσείο αλευριού και σιτηρών ,κουκλοθέατρο ,σινεμά και θέατρο:

ΘΑ ΤΟ ΒΡΕΙΣ:

Ότι βάλεις εκεί μέσα παγωμένο η δροσερό θα το βρεις(ψυγείο)



4

5

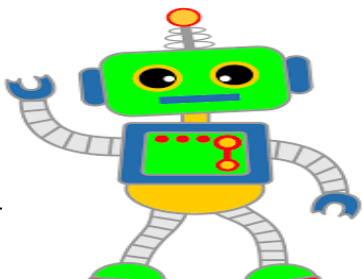


ΦΡΟΥΡΙΟ, ΜΠΕΖΕΣΤΕΝΙ

Ποια είναι η Ακρόπολη της Λάρισσας όπου συμβαίνουν όλες οι σημαντικές εκδηλώσεις των Λαρισαίων στην αρχαιότητα και υπάρχει και η σκεπαστή αγορά που έφτιαξαν οι τούρκοι;

ΘΑ ΤΟ ΒΡΕΙΣ:

Έξω στην άυλη θα το βρεις εκεί που κάθεται όταν κουράζεσαι πολύ(παγκάκι)



5

6



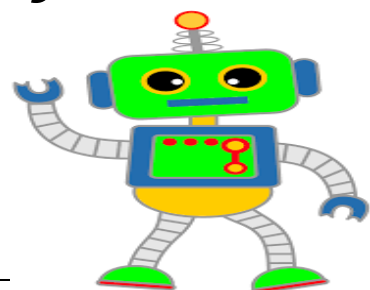
ΤΟ ΑΓΑΛΜΑ ΤΟΥ ΙΠΠΟΚΡΑΤΗ

Ποιο άγαλμα βρίσκεται στην Λάρισα
και είναι αυτό του πατέρα της ιατρικής;

ΘΑ ΤΟ ΒΡΕΙΣ:

Εκεί που όμορφα δεντράκια
ομορφαίνουν το σχολείο μας .

6



7

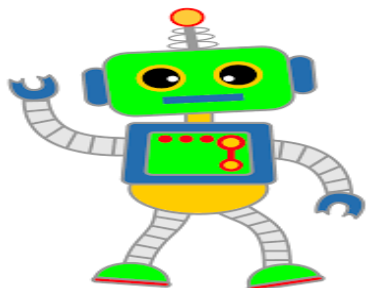


ΠΛΑΤΕΙΕΣ ΤΗΣ ΛΑΡΙΣΑΣ

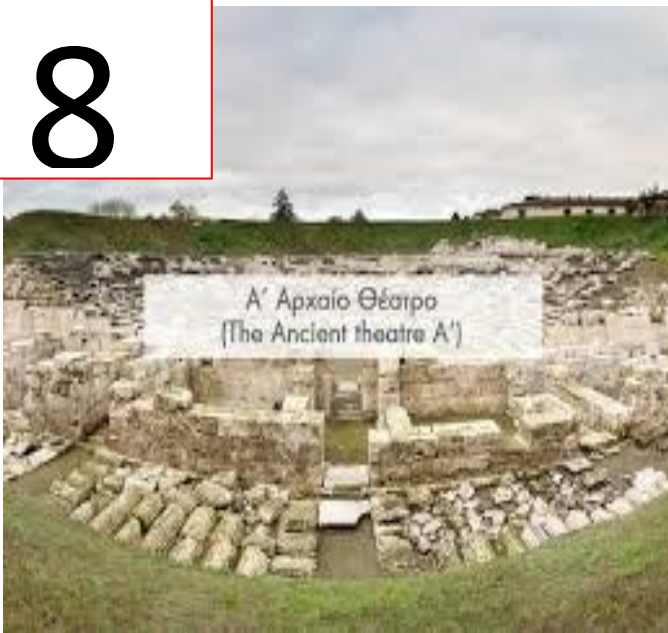
Ποιοι είναι οι Χώροι μέσα στη Λάρισα που περιβάλλονται από κτίρια ή και δρόμους και πηγαίνουμε εκεί βόλτα για να παίξουμε;

ΘΑ ΤΟ ΒΡΕΙΣ:

Στις γλιστρούσες τις πολλές ,σίγουρα είναι σε μια από αυτές



7



ΑΡΧΑΙΑ ΘΕΑΤΡΑ

Ποιοι ήταν οι χώροι που οι αρχαίοι Έλληνες και Λαρισαία συζητούσαν , έβλεπαν παραστάσεις άκουγαν μουσικής και διασκεδάζαν;

ΘΑ ΤΟ ΒΡΕΙΣ:

Έξω στην άυλη είναι κλειδωμένη αλλά άμα την ανοίξεις νερό θα βγει (βρύση εξωτερική)

