

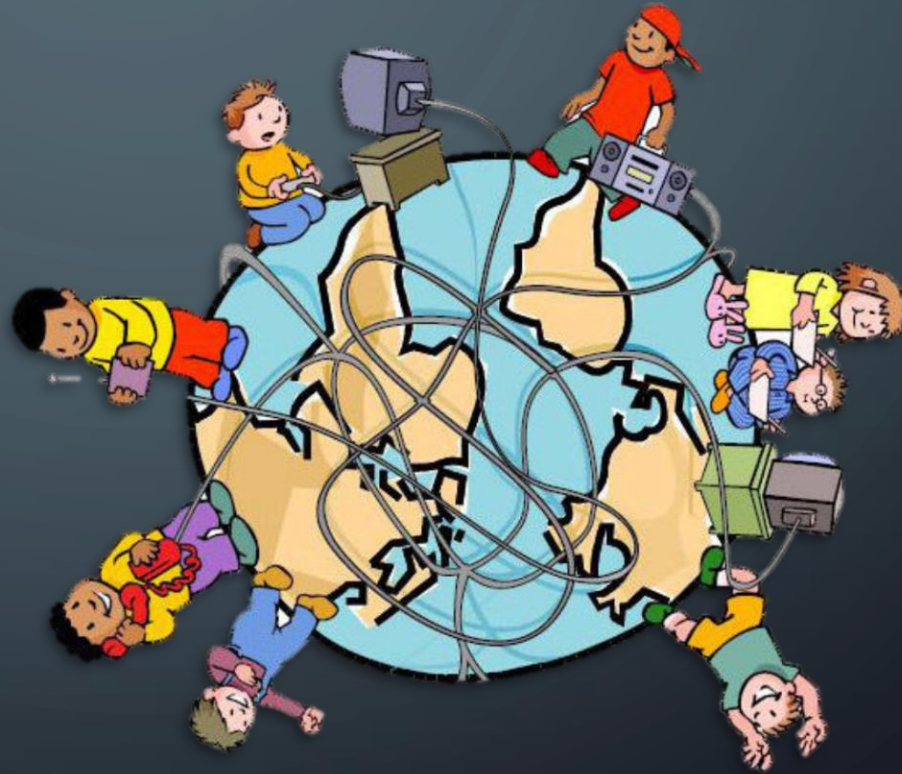


ΤΟ ΔΙΑΔΙΚΤΥΟ (INTERNET)

ΠΑΝΑΓΙΩΤΗΣ ΓΚΟΥΖΟΣ ΠΕ86

ΤΙ ΕΙΝΑΙ ΤΟ ΔΙΑΔΙΚΤΥΟ (INTERNET);

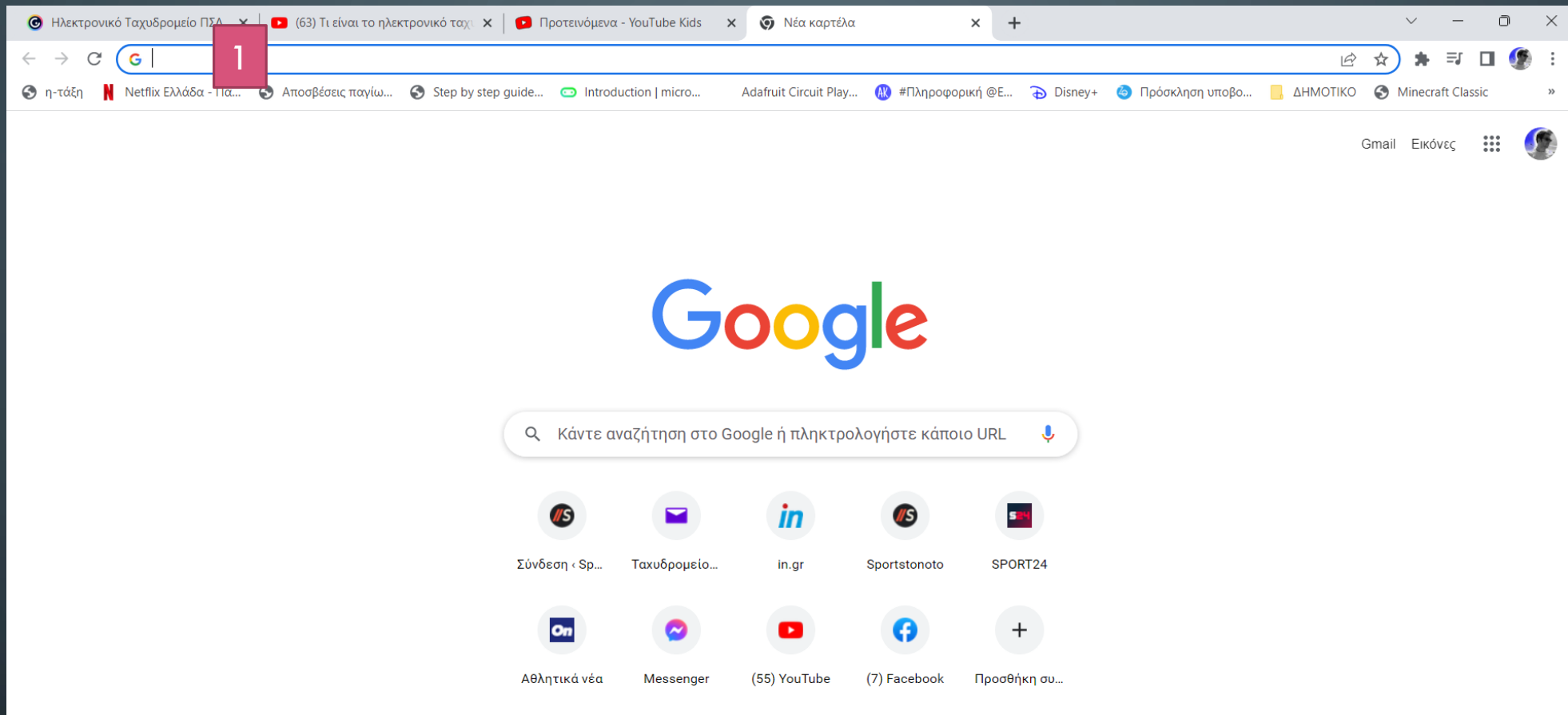
- Το Διαδίκτυο είναι ένα σύστημα που συνδέει εκατομμύρια υπολογιστές παγκοσμίως. Από την αρχή του, το Διαδίκτυο έχει αλλάξει πολύ. Η πρόοδος της τεχνολογίας έχει κάνει τη χρήση του Διαδικτύου ταχύτερη και ευκολότερη.



Για να μπούμε στον Παγκόσμιο Ιστό [ένα «πρόγραμμα» του internet (διαδικτύου)] χρησιμοποιούμε browsers (φυλλομετρητές)



Βρίσκουμε το αντίστοιχο εικονίδιο στην Επιφάνεια Εργασίας και κάνουμε διπλό κλικ επάνω του για να το ανοίξουμε.



- Στην γραμμή διεύθυνσης [1] πληκτρολογούμε τη διεύθυνση της σελίδας που θέλουμε να δούμε, ή άμα δεν την ξέρουμε πληκτρολογούμε ένα μικρό κείμενο για το τι θέλουμε να δούμε και θα μας εμφανιστεί μια λίστα με προτάσεις. Κάνοντας κλικ επάνω σε μία από αυτές ανοίγει η αντίστοιχη σελίδα.
- Για εξάσκηση πληκτρολογήστε «**Μίκυ Μάους**» και πατήστε **Enter**

Όλα Εικόνες Βίντεο Ειδήσεις Χάρτες Περισσότερα Εργαλεία

Περίπου 237.000 αποτελέσματα (0,48 δευτερόλεπτα)

<https://www.youtube.com> > watch

[Μίκυ Μάους μικρο-ιστορίες - Ζωή και Κότα - YouTube](#)



Subscribe στη Disney Greece:
<http://bit.ly/DisneyGreeceYT> Ακολουθήσε μας: Official website:...

YouTube · Disney Greece · 5 Νοε 2020

<https://www.youtube.com> > watch

[Μίκυ Μάους μικρο-ιστορίες - Κομμάτια - YouTube](#)



Subscribe στη Disney Greece:
<http://bit.ly/DisneyGreeceYT> Ακολουθήσε μας: Official website:...

YouTube · Disney Greece · 9 Νοε 2020

<https://www.youtube.com> > watch

Μίκυ Μάους

Φανταστικός χαρακτήρας



Μετάφραση από αγγλικά - Ο Μίκυ Μάους είναι ένας χαρακτήρας κινουμένων σχεδίων που δημιουργήθηκε το 1928 από τους Walt Disney και Ub Iwerks. Η μακροχρόνια μασκίτ της The Walt Disney Company, ο Μίκυ είναι ένα ανθρωπόμορφο ποντίκι που

Την διαδικασία αυτή τη λέμε «αναζήτηση στο διαδίκτυο». Στα πρώτα αποτελέσματα είναι δύο βίντεο στο Youtube με τον Μίκυ Μάους. Αν πατήσουμε πάνω σε ένα από αυτά θα μεταφερθούμε στο Youtube, όπου θα μπορούμε να παρακολουθήσουμε το βίντεο.

YOUTUBEKIDS

Τα περισσότερα παιδιά σήμερα, περνάτε τον ελεύθερο χρόνο σας βλέποντας βίντεο στο “youtube”.

Πολλές φορές όμως το περιεχόμενο δεν είναι κατάλληλο για παιδιά, με αποτέλεσμα αυτό που βλέπετε να σας δημιουργεί φόβια και να μην μπορείτε να κοιμηθείτε το βράδυ.

Γι' αυτό δημιουργήθηκε το Youtubekids (www.youtubekids.com).

Ζητείστε από τους γονείς σας να πληκτρολογήσουν τη διεύθυνση www.youtubekids.com και να δημιουργήσουν ένα λογαριασμό ή να κατεβάσουν την αντίστοιχη εφαρμογή σε tablet ή κινητό τηλέφωνο. Τώρα θα μπορείτε να δείτε περιεχόμενο κατάλληλο για την ηλικία σας.

Ηλεκτρονικό Ταχυδρ... x | (63) Τι είναι το ηλεκτ... x | Προτεινόμενα - YouT... x

youtubekids.com/?hl=el

Απόρρητο

Αναζήτηση στο YouTube Kids

Αγάπη, Πόπκορ, Αρραβωνί, Φωτιστικό, Μουσική

CRY BABIES 3:06:40

ΣΥΛΛΟΓΗ ΟΛΟΚΛΗΡΩΜΕΝΩΝ ΕΠΕΙΣΟΔΙΩΝ ★ CRY BABIES ...

Pink Panther Fights Off Pests | 54 Minute Compilation | The Pink... 52:38

Κατάλληλο περιεχόμενο για παιδιά

Μάθηση - YouTube Kids

youtubekids.com/?hl=el

Απόρρητο

Αναζήτηση στο YouTube Kids

ΜΑΘΗΣΗ

Καθημερινή Φυσική
Κανάλι

Καθημερινή Φυσική

Γιατί οι εξωγήινοι δεν φάνηκαν ακόμα

ΜΕΤΡΑΜΕ ΜΕ... ΤΟΥΣ ΔΕΙΝΟΣΑΥΡΟΥΣ
78 βίντεο

Βλέπω και Μαθαίνω | Εκπαιδευτικά

Αρκούδες- Ο μαγικός κόσμος των ζώων
24:11

Πώς διαβάζω Ιστορία;
7:53

Πώς διαβάζω την Ιστορία - 5 Βήματα

Πού οφείλεται το μαγνητικό πεδίο της Γης;
0:47

ΜΙΚΕΥ ΜΟΥΣ FUNHOUSE
4:11

Κέρασμα μπανιέρας για τον Τρόλ | Μίκυ Μάους...

ΤΕΣΣΕΡΑ
1:00

Το κοτόπουλο

Στο youtubekids θα βρείτε φανταστικά βίντεο με παραμύθια, κινούμενα σχέδια, μουσική, εκπαιδευτικά και πολλά πολλά άλλα.

*Για να στείλουμε ένα γράμμα
χρησιμοποιούμε το ηλεκτρονικό
ταχυδρομείο*

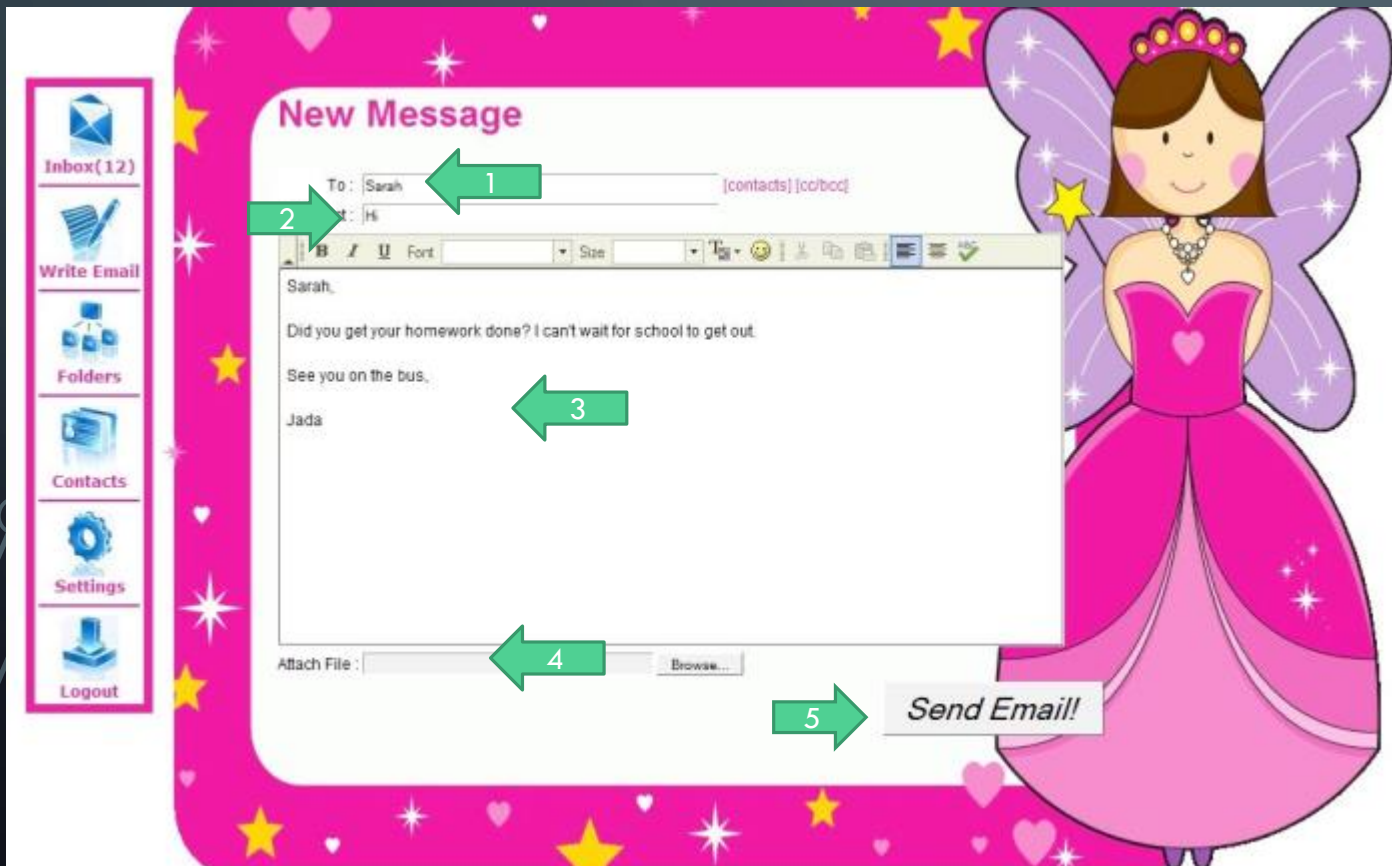
A yellow envelope with a red stamp and a postmark. The word 'To' is written above a vertical line, followed by four horizontal lines for an address. At the bottom right, there is a row of six small empty boxes.

To

□ □ □ □ □ □

Το ηλεκτρονικό ταχυδρομείο είναι μια υπηρεσία του διαδικτύου με την οποία μπορώ να στείλω και να λάβω ηλεκτρονικά γράμματα τα οποία μπορεί να περιέχουν και αρχεία όπως φωτογραφίες, μουσική, ταινίες, αρχεία και άλλα.

Για να στείλουμε ένα γράμμα χρησιμοποιούμε το ηλεκτρονικό ταχυδρομείο



1. Γράφουμε που θέλουμε να στείλουμε το μήνυμα.
2. Γράφουμε τι θέμα του μηνύματος.
3. Σε αυτό το χώρο γράφουμε το μήνυμά μας.
4. Μπορούμε μαζί με το μήνυμα να στείλουμε και ένα αρχείο (π.χ. μια φωτογραφία).
5. Τέλος, πατάμε αποστολή. Σε πολύ μικρό χρονικό διάστημα το μήνυμά μας, θα έχει φτάσει στον προορισμό του!

Γ' ΤΑΞΗ

ΑΝΑΖΗΤΗΣΗ ΚΑΙ ΑΠΟΘΗΚΕΥΣΗ ΕΙΚΟΝΩΝ – ΑΠΟΣΤΟΛΗ EMAIL

ΑΝΑΖΗΤΗΣΗ ΚΑΙ ΑΠΟΘΗΚΕΥΣΗ ΕΙΚΟΝΩΝ

Πολλές φορές θέλουμε να αναζητήσουμε μια εικόνα στο διαδίκτυο είτε για να την εκτυπώσουμε, είτε για να την αποθηκεύσουμε και να την χρησιμοποιήσουμε σε ένα έγγραφό μας.

Αρχικά ανοίγουμε ένα φυλλομετρητή (chrome, Firefox, edge κ.λπ.).

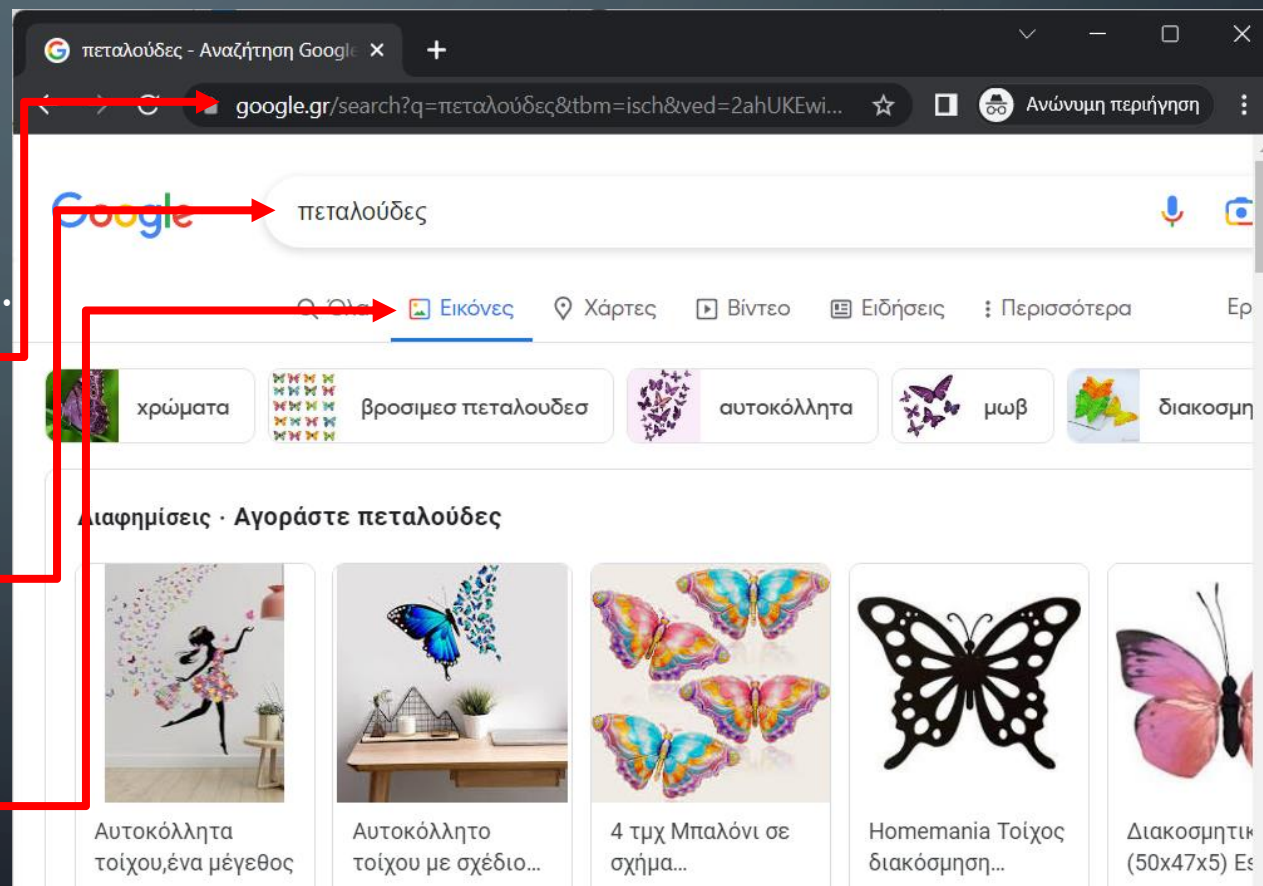
Στη συνέχεια πληκτρολογούμε στη γραμμή διεύθυνσης την διεύθυνση της μηχανής αναζήτησης που θέλουμε να χρησιμοποιήσουμε.

Συνήθως www.google.gr

Στη συνέχεια, στο πλαίσιο αναζήτησης πληκτρολογούμε μια λέξη ή φράση σχετική με την εικόνα που θέλουμε να βρούμε και πατάμε Enter. Π.χ. «πεταλούδες».

Στα αποτελέσματα εμφανίζονται ιστοσελίδες με περιεχόμενο σχετικό με πεταλούδες.

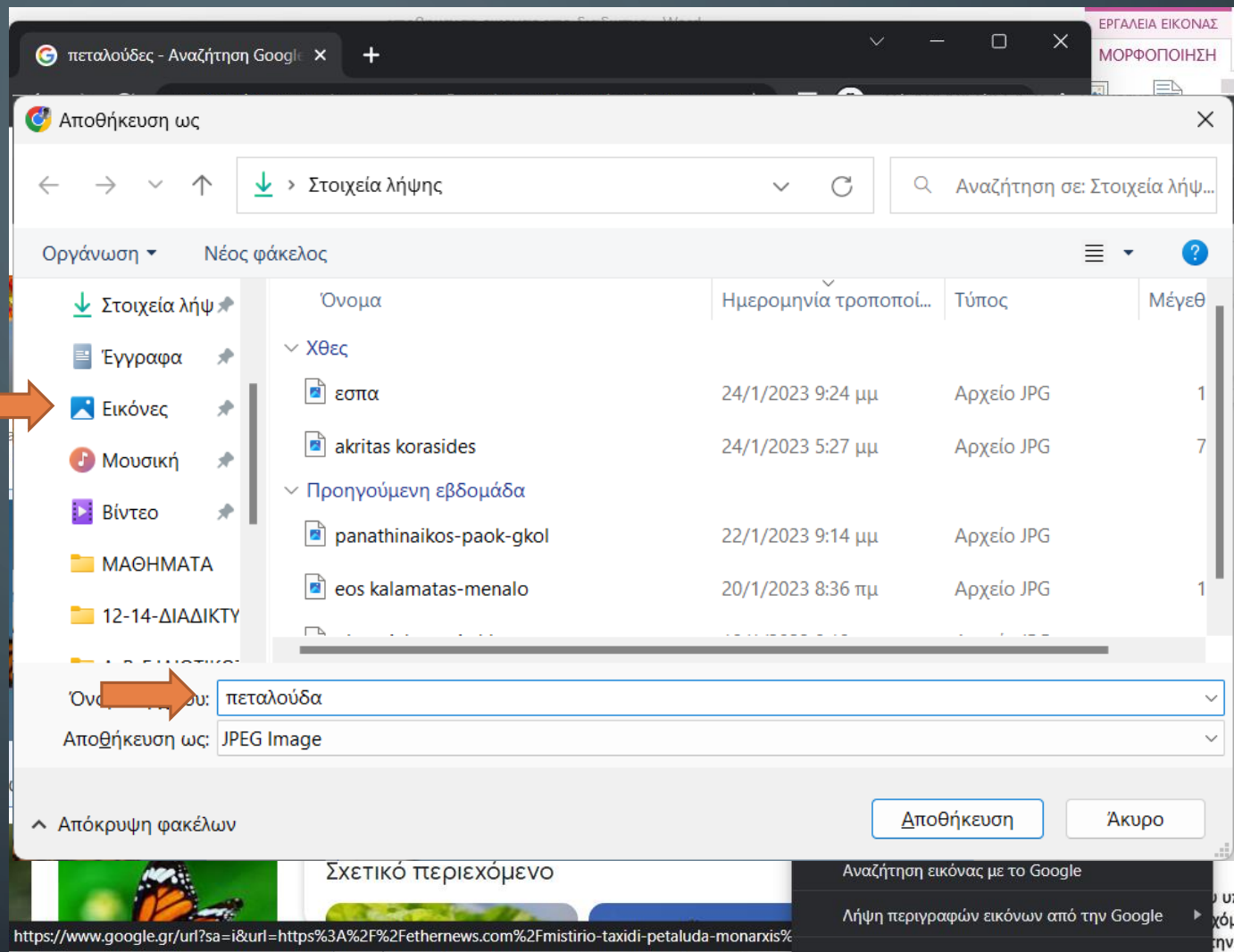
Πάνω από τα αποτελέσματα υπάρχει μενού επιλογών, κάντε κλικ στο «εικόνες».



Κάνουμε «κλικ» στην εικόνα που θέλουμε κι αυτή ανοίγει μεγαλύτερη στα δεξιά του παραθύρου.

Στη μεγάλη εικόνα κάνουμε δεξί κλικ και από την καρτέλα με τις επιλογές που ανοίγει επιλέγουμε «Αποθήκευση εικόνας ως...». Τώρα στο παράθυρο που ανοίγει επιλέγουμε τον φάκελο που θα τη βάλουμε (π.χ. στον φάκελο του τμήματος ή τον φάκελο «εικόνες»), από τις επιλογές φακέλων στα αριστερά και το όνομα της εικόνας (όνομα αρχείου) στο κάτω μέρος. Τέλος, πατάμε αποθήκευση.

Τώρα, μπορείτε να την αναζητήσετε στον φάκελο που την αποθηκεύσατε για να την τυπώσετε, να την επεξεργαστείτε, ή να την βάλετε σε ένα κείμενό σας ή σε μια παρουσίαση.



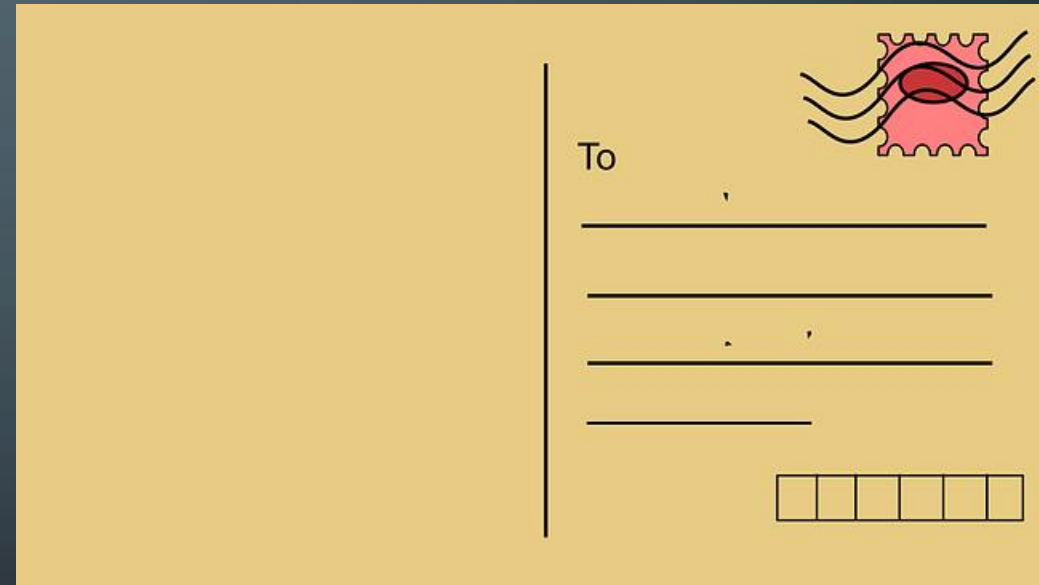
ΗΛΕΚΤΡΟΝΙΚΟ ΤΑΧΥΔΡΟΜΕΙΟ (EMAIL)

- Το ηλεκτρονικό ταχυδρομείο είναι μια υπηρεσία του διαδικτύου με την οποία μπορώ να στείλω και να λάβω ηλεκτρονικά γράμματα τα οποία μπορεί να περιέχουν και αρχεία όπως φωτογραφίες, μουσική, ταινίες, αρχεία και άλλα.



Από τι αποτελείται ένα ηλεκτρονικό μήνυμα;

- Ένα μήνυμα ηλεκτρονικού ταχυδρομείου αποτελείται από τρία στοιχεία:
- τον φάκελο του μηνύματος,
- την επικεφαλίδα του μηνύματος και
- το κυρίως σώμα του μηνύματος.



Προϋπόθεση για να στείλω ή να λάβω ένα ηλεκτρονικό μήνυμα

- Για να στείλω ή να λάβω ένα ηλεκτρονικό μήνυμα πρέπει ο αποστολέας και ο παραλήπτης να έχουν μια διεύθυνση ηλεκτρονικής αλληλογραφίας. Όπως, για να λάβω ένα γράμμα, θα πρέπει να έχω μια διεύθυνση όπου θα μου παραδώσει το γράμμα ο ταχυδρόμος.
- Η κάθε διεύθυνση ηλεκτρονικού ταχυδρομείου είναι **μοναδική!**



The image shows a screenshot of the sch.gr website, which is the National School Network (PANELELLINIO SCHOLICO DIKTYO). The page features a login form with the following fields and options:

- Όνομα Χρήστη:** A text input field for the username.
- Κωδικός:** A text input field for the password.
- Παρεχόμενα:** A dropdown menu with "Αυτόματη επιλογή" selected.
- Γλώσσα:** A dropdown menu with "Ελληνικά (Ελληνικά)" selected.
- Εισαγωγή:** A blue button to submit the login information.

Below the form, there is a link for "Εγγραφή" (Registration) and a note: "Μπορείτε να μας ανακαλύψετε μέσω του προγράμματος που θα επικοινωνήσετε. Άνετο και φιλικό περιβάλλον."

At the bottom of the page, there is a section for "Μπορείτε να χρησιμοποιείτε πάντα..." (You can always use...) with the "Webmail Express" logo and the text: "Εύκολο πάντα να μεταβείτε στο Webmail Express με κεντροποιημένη ταχυδρομική."

Διεύθυνση ηλεκτρονικού ταχυδρομείου

- Μια διεύθυνση ηλεκτρονικού ταχυδρομείου είναι της μορφής name@domain.gr.
- Μπροστά απ' το '@' ο χρήστης τοποθετεί όποια λέξη επιθυμεί, αρκεί να μην έχει ήδη επιλεγεί από κάποιον άλλο χρήστη.
- Συνήθως επιλέγουμε μια λέξη που χαρακτηρίζει εμάς ή την επιχείρηση ή τον οργανισμό μας. Για παράδειγμα, η ηλεκτρονική διεύθυνση ενός σχολείου στην Ελλάδα είναι mail@onomasxoleiou.sch.gr.
- Αυτό που βρίσκεται μετά από το '@' έχει σχέση με τον πάροχο στον οποίο θα δημιουργήσουμε λογαριασμό e-mail.



Γνωστοί πάροχοι

- Οι πιο γνωστοί πάροχοι δωρεάν email στο διαδίκτυο είναι η Microsoft που μας προσφέρει το Outlook (πρώην Hotmail), η Google και η Yahoo. Οι εκπαιδευτικοί και οι μαθητές στην Ελλάδα έχουν τη δυνατότητα να έχουν ηλεκτρονικό ταχυδρομείο μέσα από το Πανελλήνιο Σχολικό Δίκτυο και οι ηλεκτρονικές τους διευθύνσεις είναι της μορφής name@sch.gr.
- Πολλά Πανεπιστήμια, εταιρίες και οργανισμοί μας δίνουν επίσης τη δυνατότητα να έχουμε δωρεάν ηλεκτρονικό ταχυδρομείο



Πού αλλού χρειάζεται η ηλεκτρονική μας διεύθυνση;

- Η διεύθυνση ηλεκτρονικού ταχυδρομείου ζητείται πολλές φορές για την εγγραφή μας στα μέσα κοινωνικής δικτύωσης, για να αγοράσουμε αγαθά και υπηρεσίες, για να εγγραφούμε σε εφαρμογές και πολλά ακόμη.
- Για εξάσκηση στέλνουμε ένα ηλεκτρονικό μήνυμα:
<https://view.genial.ly/604c9da2c507970d859f14b2/presentation-hlektroniko-taxydromeio-psd>



ΠΗΓΕΣ:

«Φωτόδεντρο», blog Ναταλίας Γεωργιτζίκη, ΠΕ 86, blog Δημήτρη Παππά ΠΕ86