

# ΤΑ ΠΡΩΤΑ ΧΡΟΝΙΑ

Τα πρώτα χρόνια της Έλεν ήταν πολύ δύσκολα. Δεν μπορούσε να επικοινωνήσει με την οικογένειά της και αυτό δημιουργούσε πολλά προβλήματα.



Μια μέρα, η Έλεν έχυσε κατά λάθος νερό πάνω στην ποδιά της.



Τότε την άπλωσε για να στεγνώσει κοντά στο αναμμένο τζάκι. Μέσα σε λίγα μόλις λεπτά η ποδιά έπιασε φωτιά και δυνατές φλόγες τύλιξαν την Έλεν. Ευτυχώς την έσωσε η νταντά της, που έιχε να βρίσκεται εκεί κοντά.



Ένα πρωί, πάλι, κλείδωσε τη μητέρα της στην αποθήκη για πάνω από τρεις ώρες. Παρόλο που δεν άκουγε τις φωνές της, ένιωσε τους κραδασμούς της πόρτας. Μ' αυτόν τον τρόπο διασκεδάζε, χωρίς να μπορεί να καταλάβει την αχνία της μητέρας της.

Η Έλεν, παρά τις δυσκολίες που αντιμετώπιζε, κατανοούσε πολλά από όσα συνέβαιναν γύρω της και προσπαθούσε να επικοινωνήσει.  
Είχε, μάλιστα, επινοήσει μια συνθηματική γλώσσα.

- ΟΧΙ -



- ΝΑΙ -



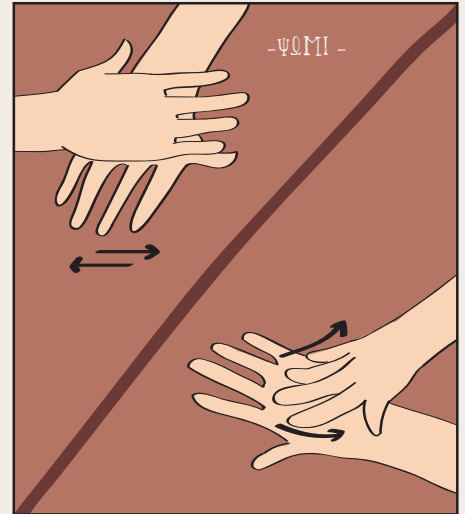
- ΕΛΛΑ -



- ΠΗΓΑΙΝΕ -



- ΨΩΜΙ -



- ΠΙΑΓΩΤΟ -



Έκανε διάφορες δουλειές στο σπίτι. Μπορούσε να ξεχωρίζει τα δικά της ρούχα από των υπολοίπων με μεγάλη ευκολία και τα δίπλωνε προσεκτικά, όταν τα έπαιρνε από το πλυσταριό.



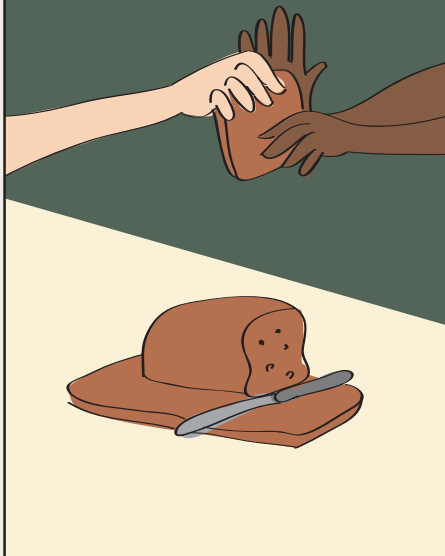
Όταν η μαμά της και η θεία της  
ετοιμάζονταν να βγουν βόλτα,  
το καταλάβαινε αμέσως  
και ντυνόταν για να πάει μαζί τους.



Με την αγαπημένη της φίλη,  
τη Μάρθα Ουάσιγκτον,  
κόρη της μαχείρισσας,  
είχαν δημιουργήσει  
60 σημάδια  
για να μπορούν  
να συνεννοούνται  
μεταξύ τους.



- ΔΙΚΟ ΜΟΥ! -



Οι δυο τους ήταν αχώριστες...



...και έκαναν συνεχώς  
ένα σωρό σκανταλιές.



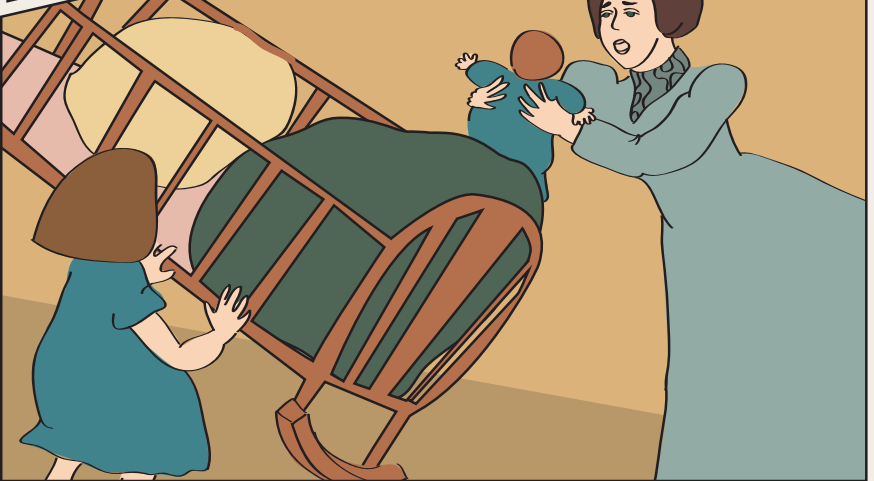
Το 1885 γεννήθηκε η αδερφή της,  
η Μίλντρεντ.



Η Έλεν, όμως,  
τα πρώτα χρόνια  
ζήλευε την αδερφή  
της και τη θεωρούσε  
παρείσακτη.



Μια μέρα, βρήκε τη Μίλντρεντ να  
κοιμάται στο κρεβατάκι που έβαζε την  
κούκλα της. Η Έλεν θύμωσε τόσο πολύ  
που αναποδοχύρισε την κούνια και, αν  
δεν ήταν η μητέρα της εκεί κοντά να  
πιάσει την αδερφή της σχεδόν στον αέρα,  
σίγουρα θα χτυπούσε πολύ σοβαρά.



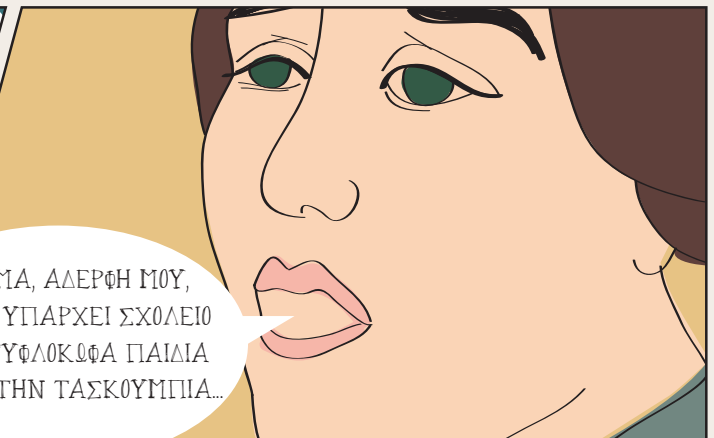
Ενώ προσπαθούσε, δεν μπορούσε να καταλάβει  
τους χύρω της και αυτό την έκανε να θυμώνει πολύ.



ΚΕΪΤ, ΔΕΝ ΜΠΟΡΕΙ ΝΑ  
ΣΥΝΕΧΙΣΤΕΙ ΑΛΛΟ ΑΥΤΟ!  
Η ΕΛΕΝ ΧΡΕΙΑΖΕΤΑΙ  
ΕΝΑΝ ΔΑΣΚΑΛΟ!



ΜΑ, ΑΔΕΡΦΗ ΜΟΥ,  
ΔΕΝ ΥΠΑΡΧΕΙ ΣΧΟΛΕΙΟ  
ΓΙΑ ΤΥΦΛΟΚΩΦΑ ΠΑΙΔΙΑ  
ΕΔΩ ΣΤΗΝ ΤΑΣΚΟΥΜΠΙΑ...



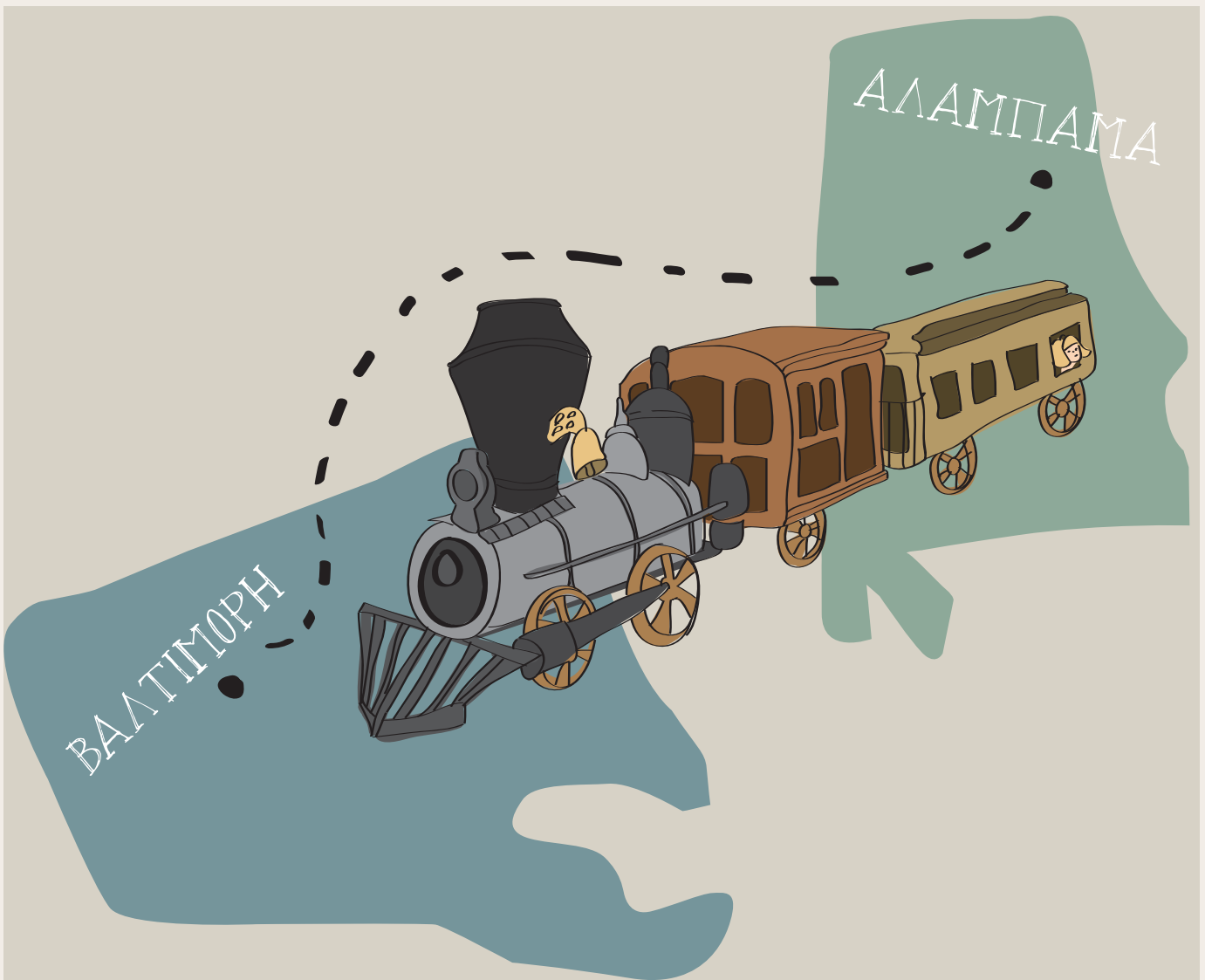
# ΤΟ ΤΑΞΙΔΙ ΜΕ ΤΟ ΤΡΕΝΟ

ΑΡΘΟΥΡ, ΔΙΑΒΑΣΕ ΕΔΩ ΠΡΟΣΕΧΤΙΚΑ!  
ΙΣΘΣ ΥΠΑΡΧΕΙ ΕΛΠΙΔΑ ΚΑΙ  
ΓΙΑ ΤΗΝ ΕΛΕΝ ΜΑΣ!

ΑΜΕΡΙΚΑΝΙΚΑ  
ΣΗΜΕΙΩΣΕΙΣ  
ΤΟΥ ΤΣΑΡ/Σ ΝΤΙΚΕΝΣ  
ΛΟΡΑ ΜΠΙΡΤΖΜΑΝ.  
Η ΠΡΩΤΗ ΤΥΦΛΗ  
ΚΑΙ ΚΟΦΗ  
ΜΑΘΗΤΡΙΑ!

Μια μέρα, το 1886,

ΚΕΪΤ... ΑΥΡΙΟ ΚΙΟΛΑΣ ΑΝΑΧΩΡΟΥΜΕ  
ΓΙΑ ΤΗ ΒΑΛΤΙΜΟΡΗ ΜΕ ΤΟ ΠΡΩΤΟ ΤΡΕΝΟ.  
ΥΠΑΡΧΕΙ ΕΚΕΙ ΕΝΑΣ ΓΙΑΤΡΟΣ ΠΟΥ ΘΑ  
ΜΠΟΡΟΥΣΕ ΝΑ ΒΟΗΘΗΣΕΙ ΤΗΝ ΕΛΕΝ!







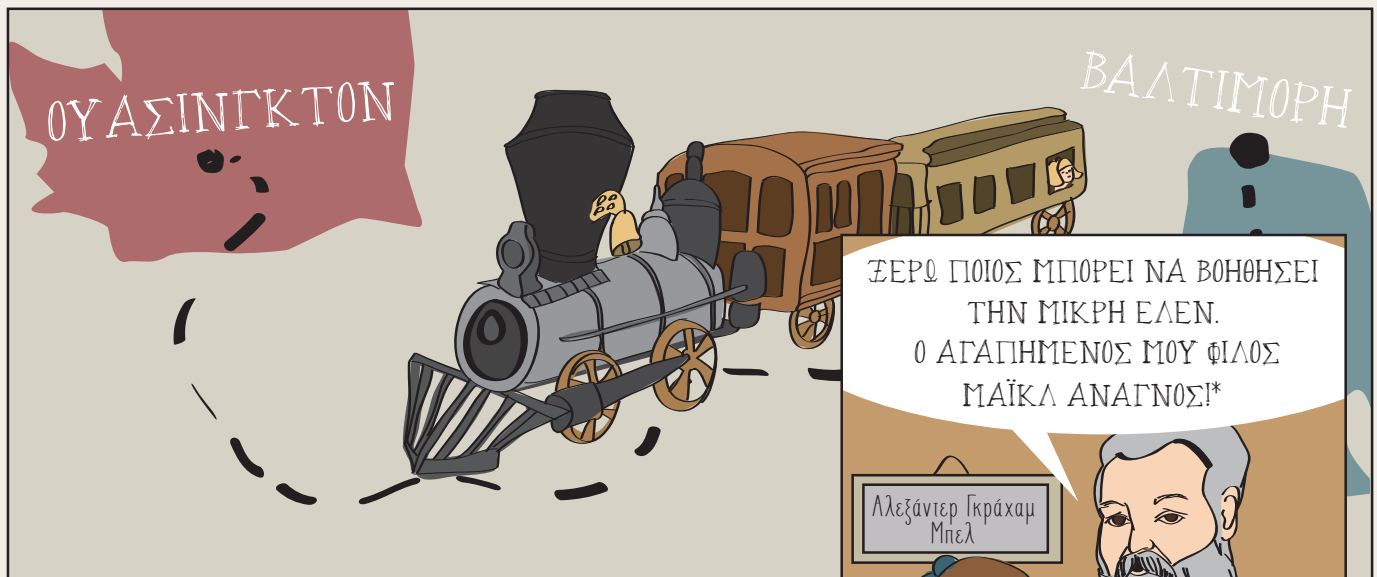
ΤΙ ΜΑΣ ΠΡΟΤΕΙΝΕΤΕ, ΓΙΑΤΡΕ;

ΔΥΣΤΥΧΩΣ, ΔΕΝ ΜΠΟΡΕΙ ΝΑ ΓΙΝΕΙ ΧΕΙΡΟΥΡΓΙΚΗ ΕΠΕΜΒΑΣΗ.

ΕΥΧΑΡΙΣΤΟΥΜΕ ΠΟΛΥ ΓΙΑΤΡΕ. ΘΑ ΕΠΙΣΚΕΦΤΟΥΜΕ ΑΜΕΣΩΣ ΤΟΝ ΔΟΚΤΟΡΑ ΜΠΕΛ!

\*Αν θέλεις να μάθεις περισσότερες πληροφορίες για τον μεγάλο εφευρέτη, κοίταξε στο Παράρτημα, στη σελ. 45

ΠΗΓΑΙΝΕΤΕ ΣΤΗΝ ΟΥΑΣΙΝΓΚΤΟΝ. ΕΚΕΙ ΘΑ ΣΥΝΑΝΤΗΣΕΤΕ ΤΟΝ ΔΟΚΤΟΡΑ ΑΛΕΞΑΝΤΕΡ ΓΚΡΑΧΑΜ ΜΠΕΛ\*. ΣΙΓΟΥΡΑ ΘΑ ΣΑΣ ΒΟΗΘΗΣΕΙ.



ΞΕΡΩ ΠΟΙΟΣ ΜΠΟΡΕΙ ΝΑ ΒΟΗΘΗΣΕΙ ΤΗΝ ΜΙΚΡΗ ΕΛΕΝ. Ο ΑΓΑΠΗΜΕΝΟΣ ΜΟΥ ΦΙΛΟΣ ΜΑΪΚΛ ΑΝΑΓΝΟΣΙ!\*

Αλεξάντερ Γκράχαμ Μπελ



Ίδρυμα Πέρκινς  
Βοστόν, Μασαχουσέτη

Αγαπητέ κύριε Μάικλ Αναγνο,  
Ονομάζομαι Άρθουρ Κέλερ και έχω μια γλυκύτατη κόρη,  
την Έλεν, που είναι 6 χρονών.  
Όταν ήταν 19 μηνών, το παιδί μου αρρώστησε βαριά...

\* Γνωρίζεις ότι ο τότε διευθυντής του σχολείου τυφλών στη Βοστόν ήταν ελληνικής καταγωγής; Αξίζει να κοιτάξεις στο Παράρτημα στη σελ. 46, για να μάθεις περισσότερα για τη ζωή και το έργο του!



Λίγο διάστημα αργότερα, ο διευθυντής του Ιδρύματος Πέρκινς στη Βοστώνη διαβάζει το χράμμα σε μία από τις καλύτερες δασκάλες του σχολείου των τυφλών παιδιών.

ANNY, ΜΟΝΟ ΕΣΥ ΜΠΟΡΕΙΣ ΝΑ ΒΟΗΘΗΣΕΙΣ ΤΗ ΜΙΚΡΗ ΕΛΕΝ.

Μάικλ  
Ανάχνος



Έτσι, η νεαρή δασκάλα Άννυ Σάλιβαν\* αναχωρεί με το τρένο για την Αλαμπάμα για να αναλάβει την εκπαίδευση της Έλεν.

ΑΝΥΠΟΜΟΝΩ ΝΑ ΣΥΝΑΝΤΗΣΩ ΑΠΟ ΚΟΝΤΑ ΤΗ ΜΙΚΡΗ ΕΛΕΝ.

ΕΛΠΙΖΩ ΝΑ ΜΕ ΣΥΜΠΑΘΗΣΕΙ ΚΑΙ ΝΑ ΤΗΣ ΑΡΕΣΕΙ ΤΟ ΔΩΡΟ ΠΟΥ ΤΗΣ ΠΗΓΑΙΝΩ!

ΑΡΑΓΕ ΘΑ ΚΑΤΑΦΕΡΩ ΝΑ ΤΗ ΒΟΗΘΗΣΩ;

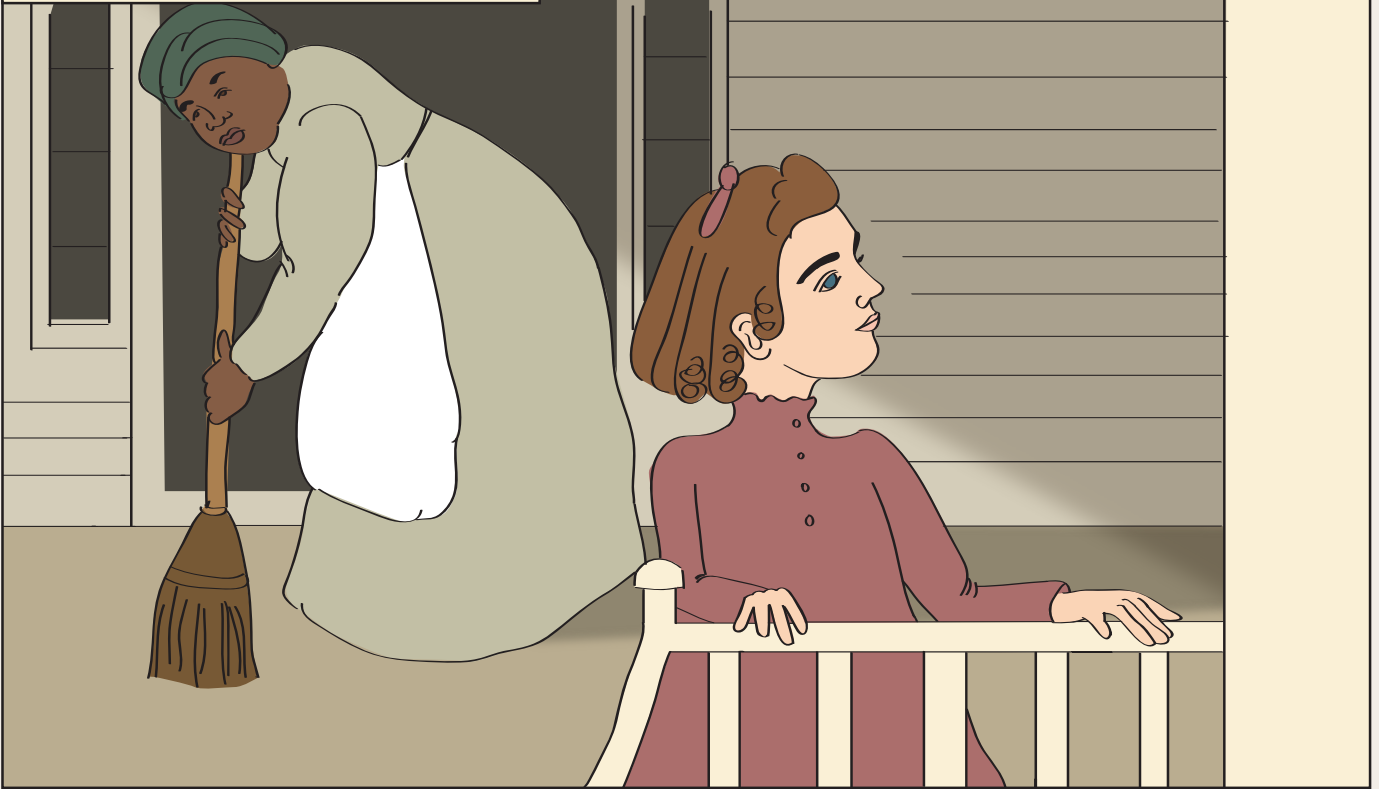
\* Η Άννυ Σάλιβαν ήταν πρόσωπο-κλειδί στη ζωή της Έλεν Κέλερ. Αν θέλεις να μάθεις περισσότερες πληροφορίες για μια από τις μεγαλύτερες παιδαγωγούς του αιώνα μας, ανάτρεξε στο Παράρτημα, στη σελ. 47



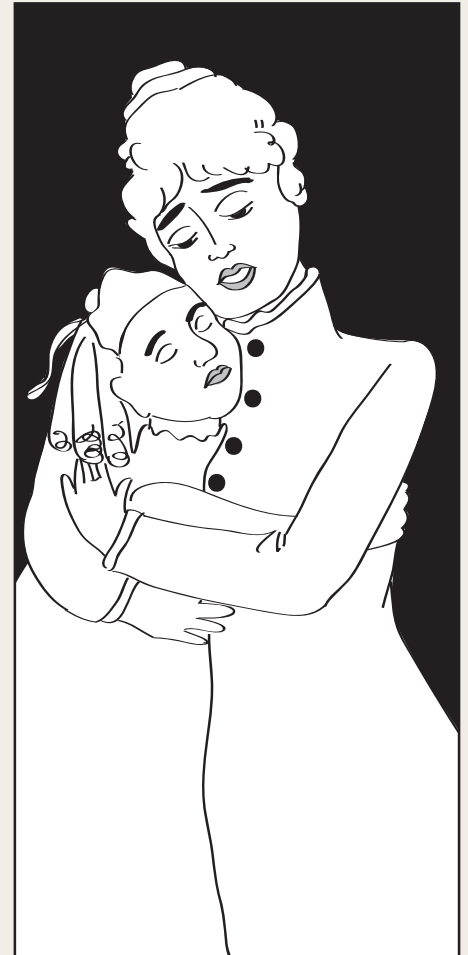
# Η ΑΦΙΞΗ ΤΗΣ ANNY ΣΑΛΙΒΑΝ

3 Μαρτίου 1887.

Η πιο σημαντική μέρα για τη ζωή της Έλεν.  
Στο σπίτι επικρατούσε αναταραχή,  
σαν να επρόκειτο να συμβεί κάτι σημαντικό.



Ίαφνικά η Έλεν ένιωσε κάποιον  
να πλησιάζει  
προς το  
μέρος  
της...



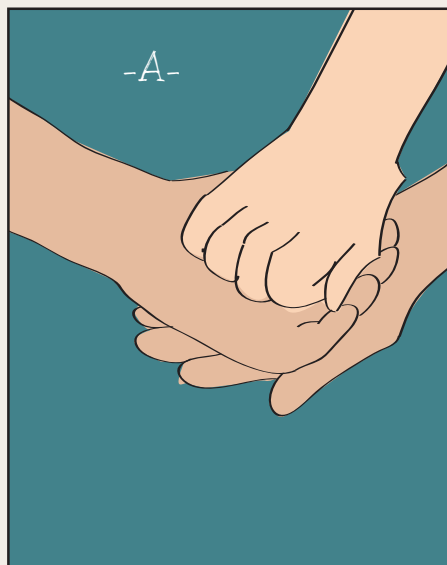
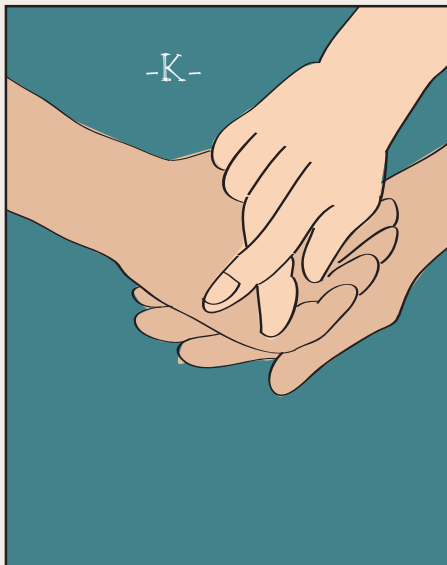
Το επόμενο πρωί, η Μις Σάλιβαν τής χαρίζει μια κούκλα που την είχαν στείλει ως δώρο τα μικρά τυφλά παιδιά του Ιδρύματος Πέρκινς και ξεκινάει το πρώτο μάθημα.



Η Μις Σάλιβαν νοηματίζει στην Έλεν τη λέξη «κούκλα» χρησιμοποιώντας το δακτυλικό αλφάβητο\* για τον συλλαβισμό της λέξης.



\*Γνωρίζεις ποιο είναι το δακτυλικό αλφάβητο και σε τι διαφέρει από την Ελληνική Νοηματική Γλώσσα; Αν θέλεις να μάθεις περισσότερα, δες στο Παράρτημα, σελ. 48

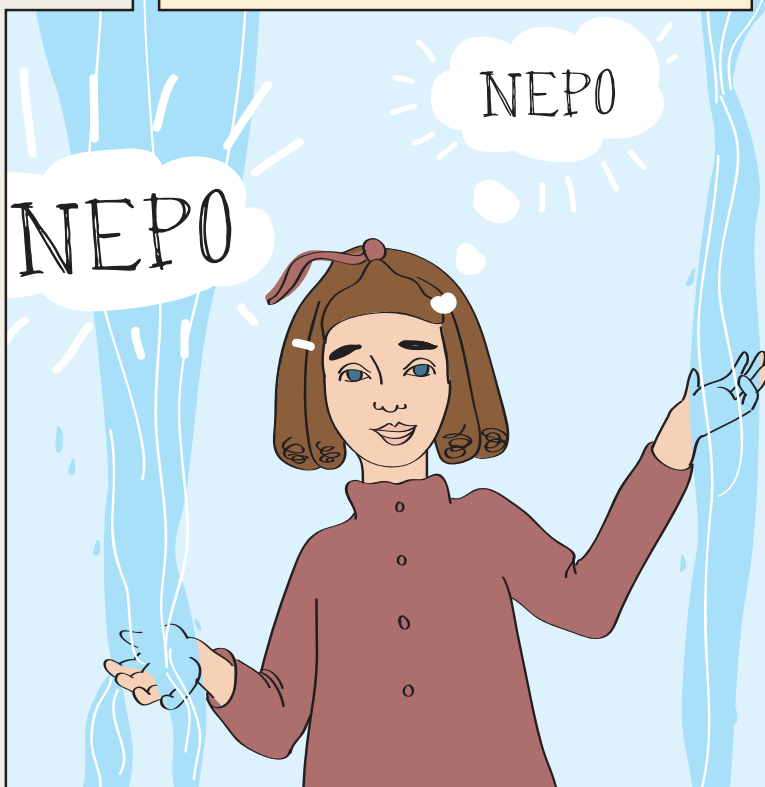




# Η ΑΝΑΚΑΛΥΨΗ ΤΟΥ ΚΟΣΜΟΥ

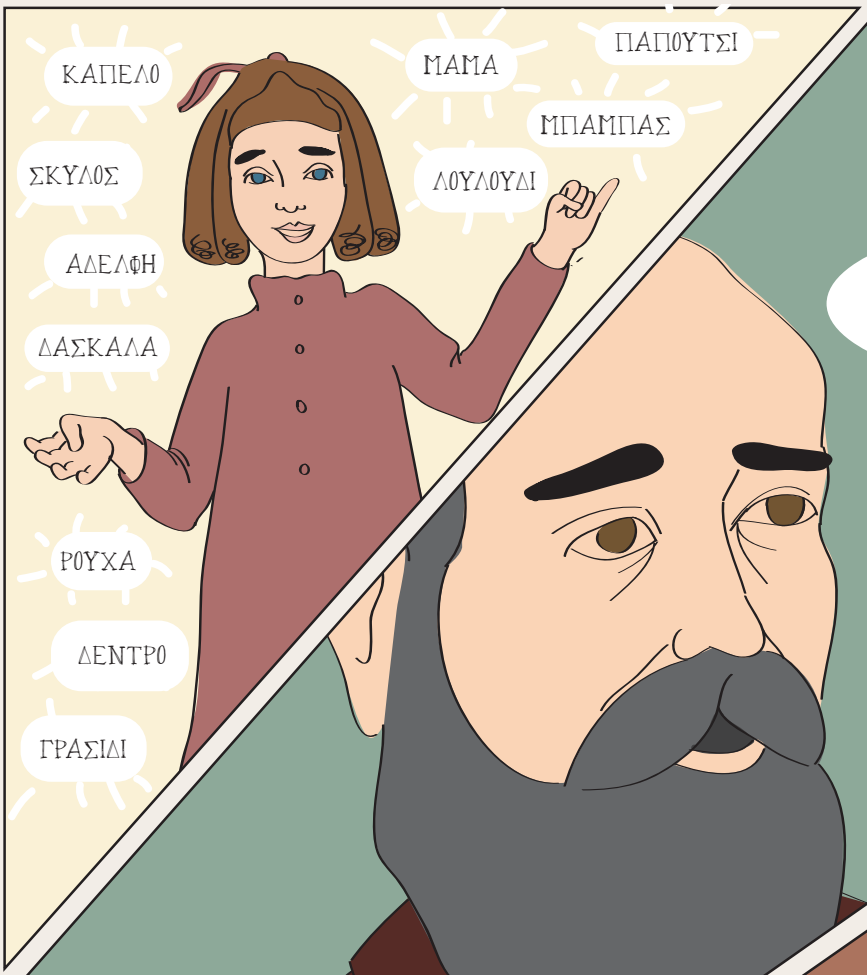
...η Άννυ πηγαίνει την Έλεν στην αντλία του νερού που βρίσκεται στην αυλή του κήπου, σε μια ακόμη προσπάθεια να της μάθει τη λέξη “νερό”. Τότε, για πρώτη φορά, η Έλεν κατανοεί μια έννοια. Η λέξη “νερό” της αλλάζει ριζικά τη ζωή...

Μια μέρα, όμως, στις 5 Απριλίου του 1887...



Ξαφνικά, ένας καινούργιος κόσμος ανοίχεται μπροστά της.





Λίγες μέρες μετά, στο Ίδρυμα Πέρκινς στη Βοστώνη.

ΑΥΤΑ ΕΙΝΑΙ ΥΠΕΡΟΧΑ ΝΕΑ!  
Η ΕΛΕΝ ΚΕΛΕΡ ΕΜΑΘΕ 30 ΛΕΞΕΙΣ  
ΜΕΣΑ ΣΕ ΜΙΑ ΜΟΝΟ ΜΕΡΑ!

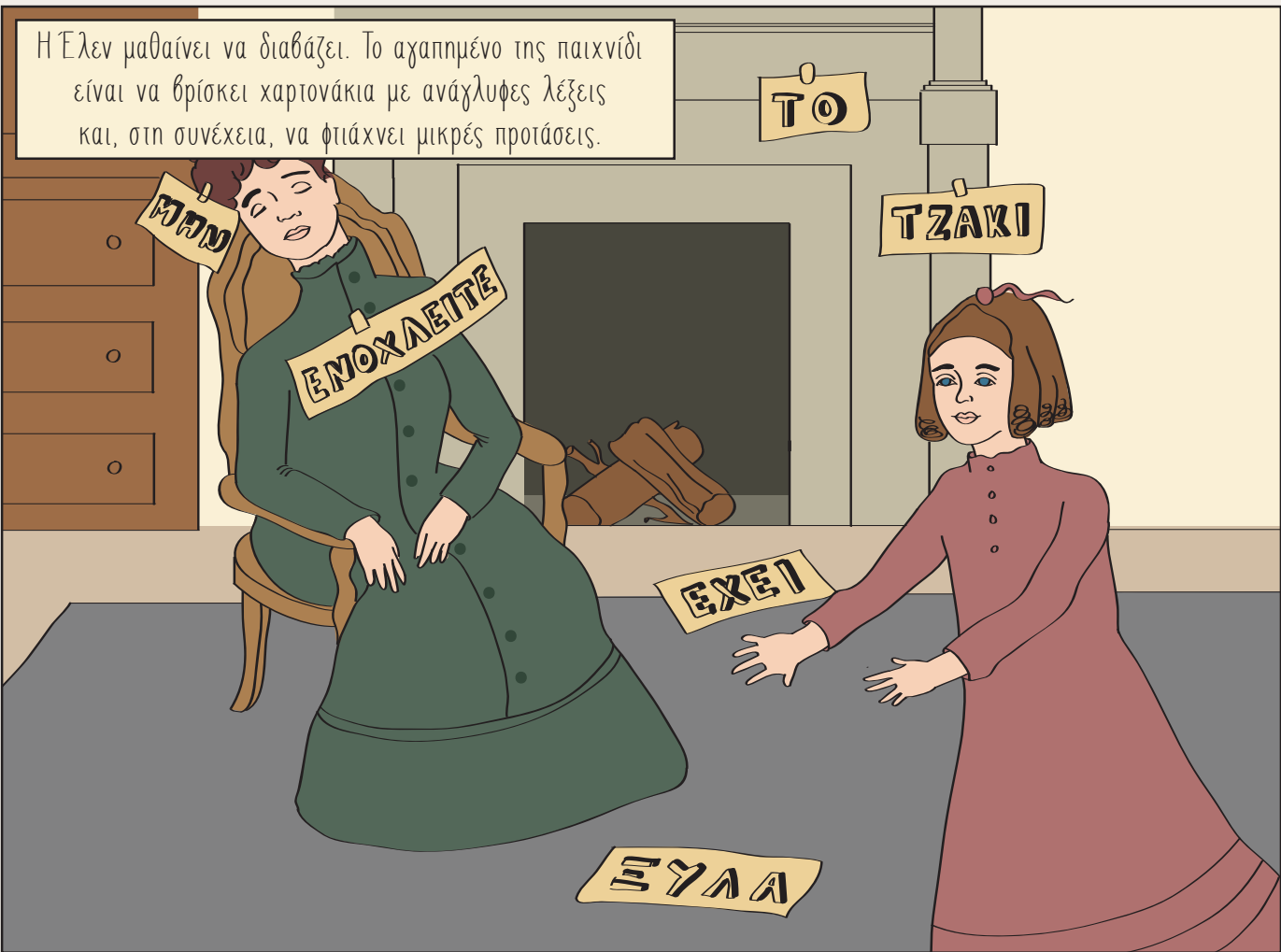
Μέσα στους επόμενους 6 μήνες, η Έλεν είχε μάθει 625 νέες λέξεις. Είχε μάθει, μάλιστα, να φτιάχνει ολόκληρες προτάσεις.

Μία από τις αγαπημένες της ασχολίες ήταν να γράφει γράμματα. Η Μις Σάλιβαν της δίδαξε να γράφει με μολύβι χρησιμοποιώντας γράμματα με ίσιες γραμμές και καθόλου καμπύλες.

Το γράμμα που έστειλε στα τυφλά κορίτσια στο Ίδρυμα Πέρκινς

... Έλεν και δασκάλα θα  
πήνε να δούνε τυφλά  
θα πήνε με Έλεν και δασκάλα  
θα πήσουν... μι λούν με δάχτυλα...  
κύριος ανάγνωσ θα  
αγαπήσει και θα φιλήσει  
Έλεν...

Η Έλεν μαθαίνει να διαβάζει. Το αγαπημένο της παιχνίδι είναι να βρίσκει χαρτονάκια με ανάγλυφες λέξεις και, στη συνέχεια, να φτιάχνει μικρές προτάσεις.



Σύντομα μαθαίνει να διαβάζει και να γράφει με τον κώδικα Μπράιχ\*.

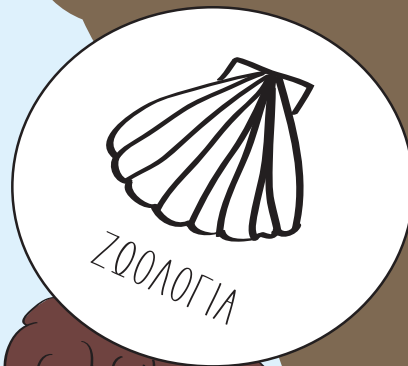
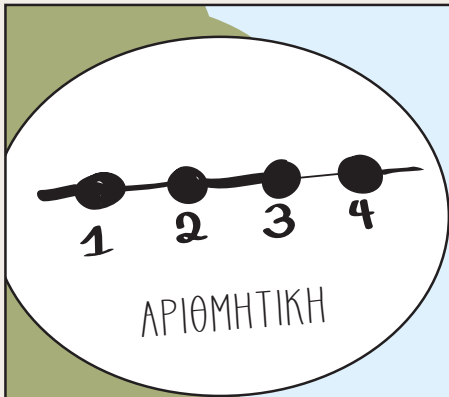


\* Ανακάλυψε κι εσύ τον κώδικα Μπράιχ στο Παράρτημα, στις σελ. 50-51

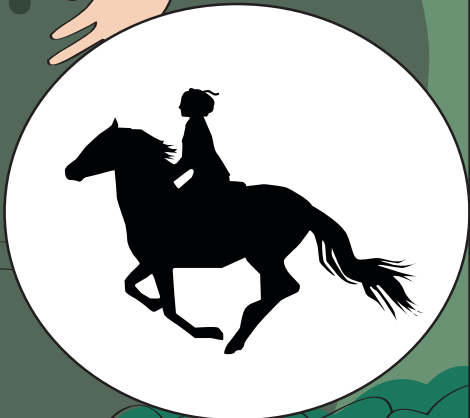
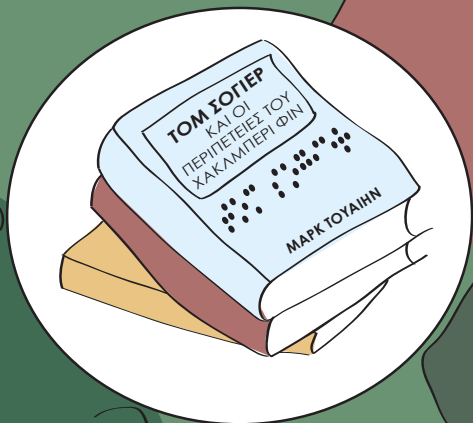


Η Έλεν μέρα με τη μέρα  
μάθαινε τον κόσμο  
μέσα από τις αισθήσεις,  
όπως την αφή, την όσφρηση,  
τη γεύση.

Με τη Μις Σάλιβαν  
διάβαζαν συχνά  
στην ύπαιθρο και στη φύση.



Σιγά-σιγά άρχισε  
να εμπλουτίζει  
τις γνώσεις της  
και να παίρνει μέρος  
σε φυσικές δραστηριότητες.



Αυτό που λάτρευε πιο πολύ από όλα  
ήταν να διαβάζει βιβλία με ιστορίες  
και παραμύθια...