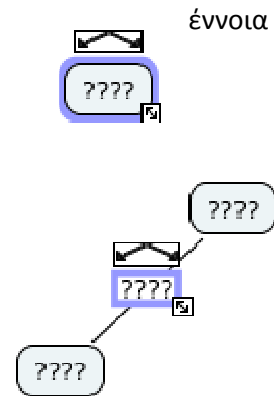


Smartools -Βασική χρήση

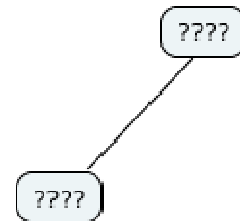
Αρχείο – νέο Smart, κάνουμε διπλό κλικ στην άσπρη οθόνη για μια νέα

Με κλικ στα ερωτηματικά γράφουμε ή εξεργαζόμαστε μια **έννοια** σύροντας τη λαβή στη δεξιά γωνία αυξομειώνουμε το πλαίσιο της έννοιας , σύροντας τα βέλη στο πάνω μέρος προς οποιαδήποτε κατεύθυνση δημιουργούνται κατά σειρά: μία **σύνδεση**, ένα ορθογώνιο πλαίσιο(στο οποίο προαιρετικά βάζουμε μια συνδετική φράση) , **μία σύνδεση** , **μια νέα έννοια**

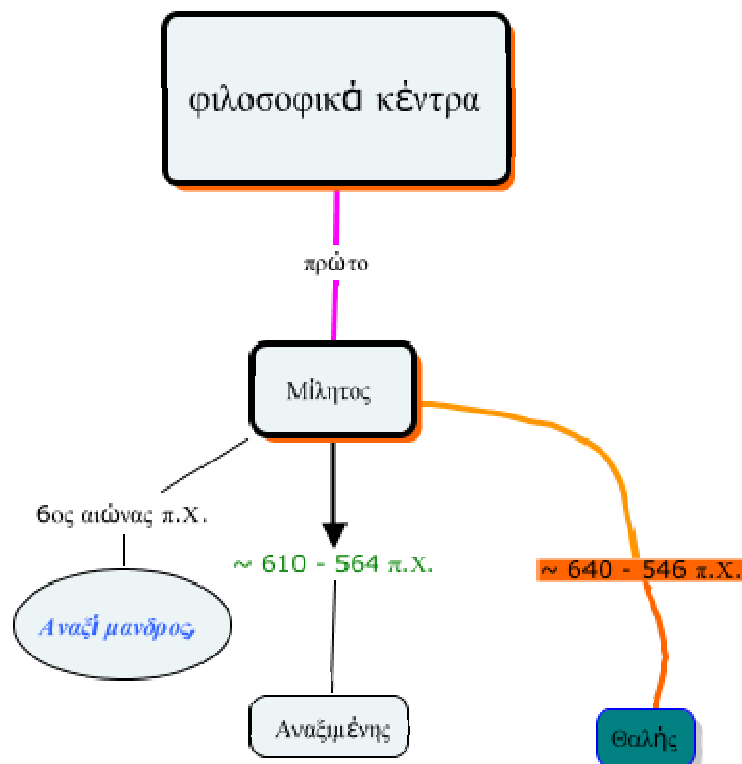


Αν δεν θέλετε συνδετική φράση τότε σύρετέ την κάτω από μια έννοια

Δείτε και το [βίντεο](#)



Παράδειγμα με διαμόρφωση του στυλ



Για να διαμορφώσετε το στυλ

Γραμμές

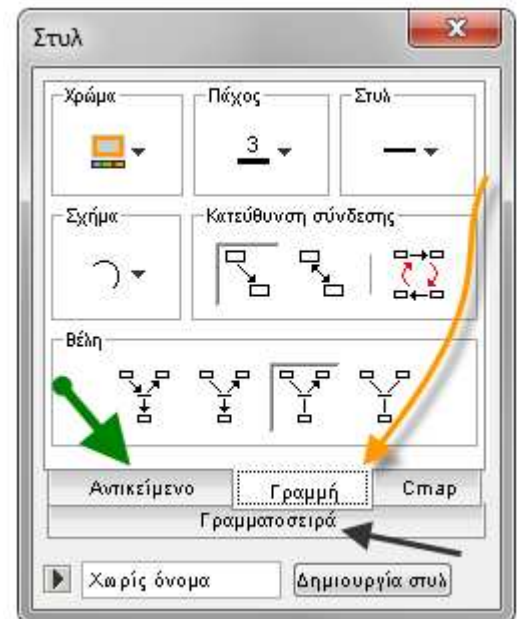
Από το μενού **Μορφή-στυλ** ή από το **παράθυρο –εμφάνιση παλέτας στυλ** εμφανίστε το παρακάτω παράθυρο , επιλέξτε μια γραμμή σύνδεσης στο **σπαρ**, επιλέξτε την καρτέλα **γραμμή** και μπορείτε να διαμορφώσετε το χρώμα , το πάχος , το στυλ , το σχήμα , την κατεύθυνση σύνδεσης , τα βέλη της γραμμή σας

Έννοιες

Από το μενού **Μορφή-στυλ** ή από το **παράθυρο –εμφάνιση παλέτας στυλ** εμφανίστε το παρακάτω παράθυρο , επιλέξτε μια έννοια στο **σπαρ** , επιλέξτε την καρτέλα **αντικείμενο** και μπορείτε να διαμορφώσετε το χρώμα, τη σκιά και το σχήμα από τις έννοιές σας

Γραμματοσειρά

Από το μενού **Μορφή-στυλ** ή από το **παράθυρο –εμφάνιση παλέτας στυλ** εμφανίστε το παρακάτω παράθυρο , επιλέξτε ένα κείμενο στο **σπαρ** , επιλέξτε την καρτέλα **Γραμματοσειρά** και μπορείτε να το διαμορφώσετε

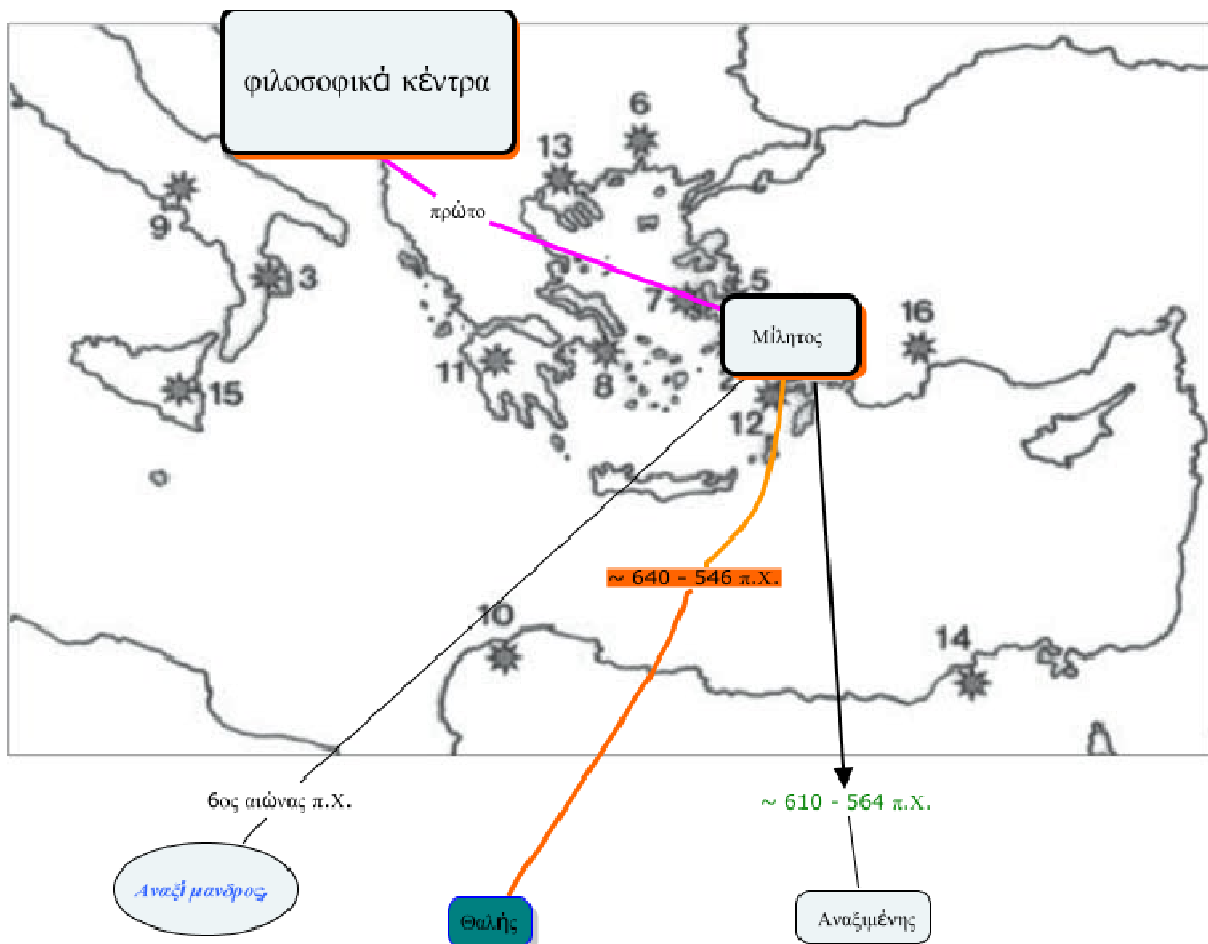


Φόντο όλου του Cmap

Από το μενού **Μορφή-στυλ** ή από το **παράθυρο –εμφάνιση παλέτας στυλ** επιλέξτε την καρτέλα **Cmap** και αλλάξτε το φόντο με έναν από τους χρωματισμούς ή αλλάξτε φόντο εισάγοντας μια εικόνα. Επίσης μπορείτε να κάνετε αντιγραφή σε μια εικόνα και να την εισάγετε στο Cmap ως φόντο κάνοντας επικόλληση.

Στην παρακάτω εικόνα επιλέχθηκε η εικόνα της σελίδας 257 από το βιβλίο εκπαιδευτικού για διερευνητικές εργασίες <http://digitalschool.minedu.gov.gr/modules/units/?course=DSGL-A107&id=1814>

και επικολλήθηκε στο Cmap



Με δεξί κλικ μπορείτε να αφαιρέσετε το φόντο

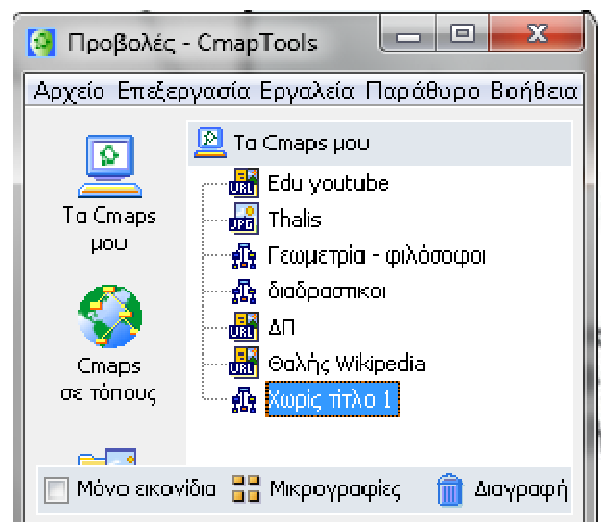
Αποθήκευση

Αρχείο αποθήκευση ως και προαιρετικά δώστε και άλλες πληροφορίες που σας ζητά.

Αποθηκεύεται στα Cmaps μου (αφήστε τίτλο : χωρίς τίτλο)

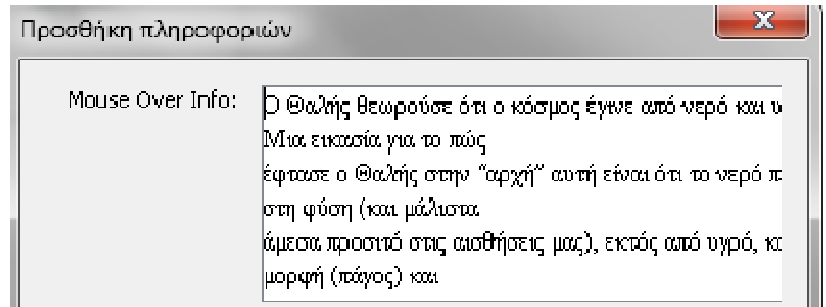
Αν θέλετε πρώτα δημιουργήσετε ένα φάκελο (δείτε το στις Προβολές Cmaptools)

Βλάστος Αιμίλιος Μαθηματικός – Επιμορφωτής

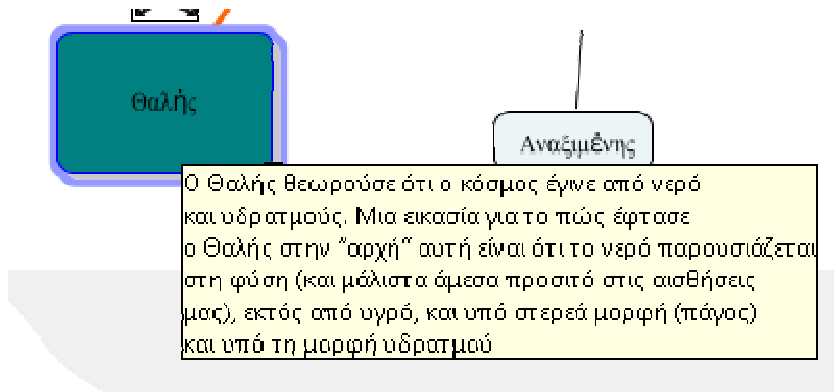


Προσθήκη πληροφοριών

Σε μια έννοια π.χ. Θαλής δεξιά κλικ **Προσθήκη πληροφοριών**, στο εμφανιζόμενο παράθυρο γράφουμε πληροφορίες



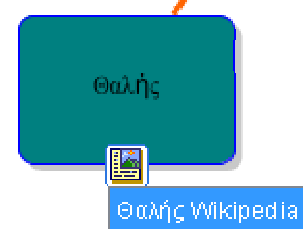
Το αποτέλεσμα είναι όταν το ποντίκι περνά από την έννοια αυτή να εμφανίζονται οι πληροφορίες



Προσθήκη διεύθυνσης ιστού

Σε μια έννοια π.χ. Θαλής δεξιά κλικ **Προσθήκη διεύθυνσης ιστού**, στο εμφανιζόμενο παράθυρο γράφουμε τις απαραίτητες πληροφορίες (π.χ όνομα πηγής Θαλής Wikipedia) και το Url της διεύθυνσης ιστού

Το αποτέλεσμα είναι όταν πάμε στην έννοια να εμφανιστεί ένα μικρό εικονίδιο που όταν κάνουμε σε αυτό κλικ να εμφανιστεί η φράση: Θαλής Wikipedia στην οποία αν κάνουμε κλικ θα οδηγηθούμε στο Url που δώσαμε. Μπορείτε να δώσετε περισσότερα link σε μια έννοια Το ίδιο μπορείτε να κάνετε και σε μια συνδετική φράση.



Ενσωμάτωση εικόνας

Μπορείτε να σύρετε μια αποθηκευμένη εικόνα από το δίσκο σας σε μια έννοια, το ίδιο μπορεί να γίνει με ένα αρχείο doc

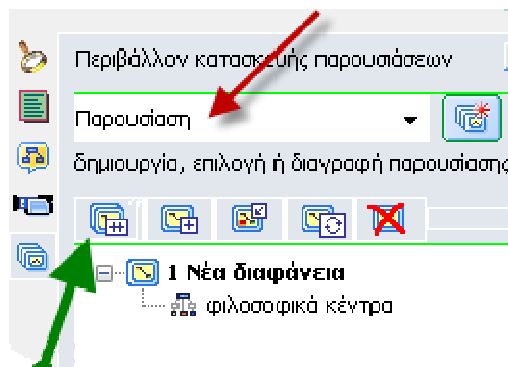


Δείτε και το [βίντεο](#)

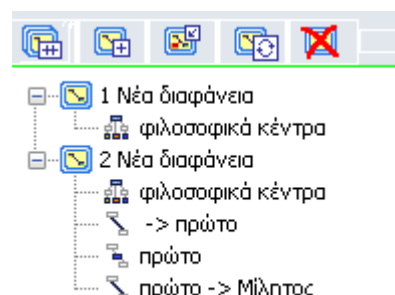
Περιβάλλον κατασκευής παρουσιάσεων

Επιλέξτε **εργαλεία- Περιβάλλον κατασκευής παρουσιάσεων**

Δώστε όνομα ή αφήστε το υπάρχον (παρουσίαση), επιλέξτε την πρώτη έννοια, πατήστε το εικονίδιο (πράσινο βέλος) και δημιουργείται η πρώτη διαφάνεια,

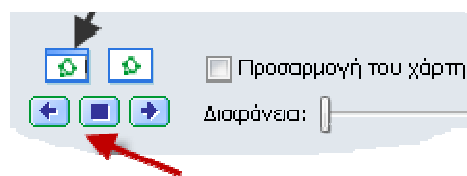


επιλέξτε την πρώτη διαφάνεια , την πρώτη γραμμή , τη συνδετική φράση , τη δεύτερη γραμμή και πατήστε το ίδιο εικονίδιο



Συνεχίστε έτσι για όσες διαφάνειες θέλετε

Για να δείτε τη διαφάνεια πατήστε το εικονίδιο (μαύρο βέλος), για να πλοηγηθείτε πατήστε τα εικονίδια (κόκκινο βέλος)



Εξαγωγή Smartools

Αρχείο-εξαγωγή Smart ως

και μπορείτε να το εξάγετε σαν εικόνα, σαν pdf (οι σύνδεσμοι και οι εικόνες που περιέχονται δεν είναι διαθέσιμοι)

Αρχείο-εξαγωγή Smart ως ιστοσελίδα

Το αρχείο κατόπιν ανοίγει με οποιοδήποτε φυλλομετρητή (οι σύνδεσμοι και οι εικόνες που περιέχονται είναι διαθέσιμοι)

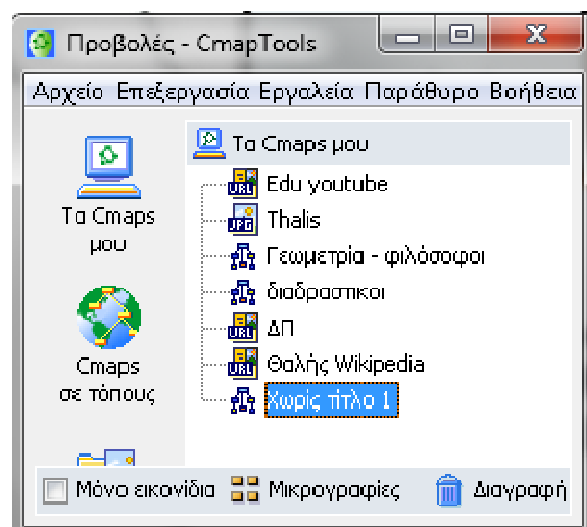
Προβολές Smartools

Αποθηκεύστε το αρχείο, επίσης ζητείστε **αποθήκευση** ως και δώστε όνομα γεωμετρία –φιλόσοφοι
Επιλέξτε **Παράθυρο Προβολές Smartools**

Επιλέξτε το Smart χωρίς τίτλο και διαγράψτε το με το κουμπί Διαγραφή

Στο περιβάλλον αυτό βλέπετε τα αρχεία σας καθώς και ότι συνδέσατε είτε με εικόνα είτε με σύνδεσμο

Αν θέλετε δημιουργήσετε νέο φάκελο **Αρχείο-νέος φάκελος**



Smarts σε τόπους

Επιλέγω **Smarts σε τόπους**, κλίκ στον φάκελο **IHMC Public Smarts 3**, κλίκ στο **Users (create your own folder...)**, δεξί κλίκ, **νέο**, **φάκελος**

δημιουργώ τον δικό μου φάκελο (emiln) και μέσα σε αυτόν άλλους φακέλους και επικολλώ το smart που θέλω από τα Smarts μου

Με αυτόν τον τρόπο ανεβάζω το Smart σε ένα απομακρυσμένο Η-Υ για να έχω πρόσβαση από όπου θέλω και ενδεχομένως να έχουν πρόσβαση και άλλοι. (αν τους προσθέσετε ως χρήστες)

Αναζήτηση Smarts σε τόπους

Μπορείτε να ψάξετε για **Smarts** που σας ενδιαφέρουν, μέσα σε φακέλους ή βάζοντας λέξεις στην αναζήτηση