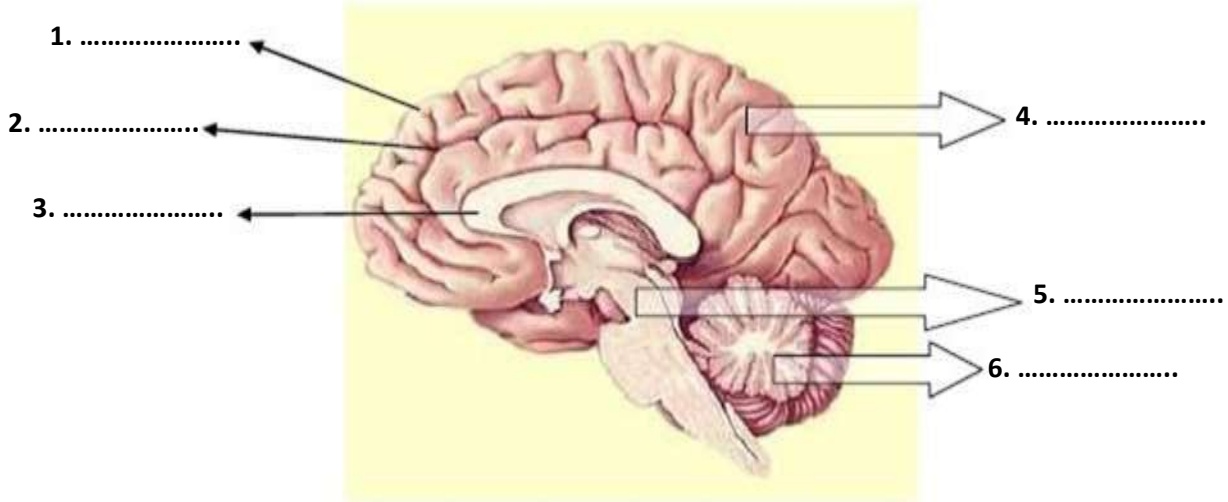


16. Να συμπληρώσετε κατάλληλα τις ενδείξεις στην παρακάτω εικόνα.



Εικόνα 2.

Τα εγκεφαλικά ημισφαίρια με τις αύλακες και τις έλικες, το μεσολόβιο, το στέλεχος και παρεγκεφαλίδα.

Εγκεφαλικά ημισφαίρια

17. Ποια είναι τα σημαντικότερα μορφολογικά χαρακτηριστικά της επιφάνειας των εγκεφαλικών ημισφαιρίων;

Η επ.....ια των εγ.....κών ημ.....ρίων παρουσιάζει πο.....θμες δομές που ονομάζονται έ.....ς και α.....ς.

18. Ποιες δομές ονομάζονται έλικες ;

Έλικες είναι οι π.....ς της ε.....ς των εγ.....κών ημ.....ων.

19. Ποιες δομές ονομάζονται αύλακες ;

Αύλακες είναι οι α.....ς της ε.....ς των εγ.....κών ημ.....ων.

20. Ποια είναι η σημασία των ελίκων και των αυλάκων;

Οι έλικες και οι αύλακες α.....ουν σ.....κά την επ.....ια των εγ.....κών ημ.....ων.

21. Ποιες δομές ονομάζονται σχισμές;

Οι β.....ς α.....ες ονομάζονται **σχισμές**.

22. Ποια είναι η μεγαλύτερη σχισμή και ποιος είναι ο ρόλος της;

Είναι η ε.....ή η οποία χ.....ζει το αρ.....ρό από το δ.....ι ημισφαίριο.

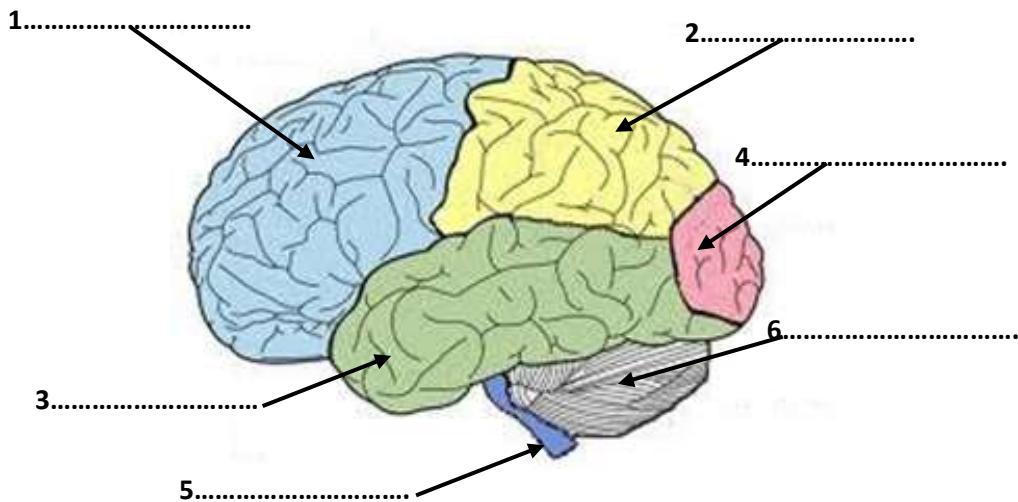
23. Ποιος είναι ο ρόλος των υπόλοιπων σχισμών ;

Άλλες σχισμές χ.....ουν το κ.....ε ημισφαίριο σε λ.....ς, οι οποίοι ονομάζονται ανάλογα με το αντίστοιχο κ.....ό ο.....ό που τους κα.....τει.

24. Ποιοι είναι οι λοβοί του εγκεφάλου;

- i.
- ii.
- iii.
- iv.

25. Να συμπληρώσετε κατάλληλα τις ενδείξεις στο παρακάτω σχήμα.



Εικόνα 3.
Οι λοβοί του εγκεφάλου, το στέλεχος και η παρεγκεφαλίδα.

26. Με ποια δομή ενώνονται τα εγκεφαλικά ημισφαίρια μεταξύ τους ;
Τα δύο ημισφαίρια σ.....ται στη βάση τους με μία «γέφυρα» ν.....ν α.....ων που ονομάζεται μ.....ο.

27. Ποια είναι η σύσταση των εγκεφαλικών ημισφαιρίων ;
Τα εγκεφαλικά ημισφαίρια απ.....ται από ένα ε.....κό στρώμα φ.....ς ο.....ς και ε.....κά από τη λ.....ή ο.....α.

28. Πως αλλιώς ονομάζεται η φαιά ουσία των εγκεφαλικών ημισφαιρίων και από τι αποτελείται ;
Το σ.....α της φ.....ς ο.....ς ονομάζεται φ.....ς των ημ.....ων (ή εγκεφάλου) και συνίσταται κυρίως από σ.....α ν.....ων.

29. Από τι αποτελείται η λευκή ουσία των εγκεφαλικών ημισφαιρίων ;
Η λευκή ουσία των εγκεφαλικών ημισφαιρίων περιέχει δ.....ς ν.....ών απ.....ων, οι οποίες συν.....ουν τα σ.....α των ν.....ν του φ.....ού με άλλα τμ.....τα του εγ.....ου.

30. Ποια είναι η σημαντικότερη λειτουργία του φλοιού ;
Ο φ.....ς των ημ.....ων είναι η μ.....κή π.....χή του ΚΝΣ που είναι υ.....νη για τις σ.....ές λειτουργίες.