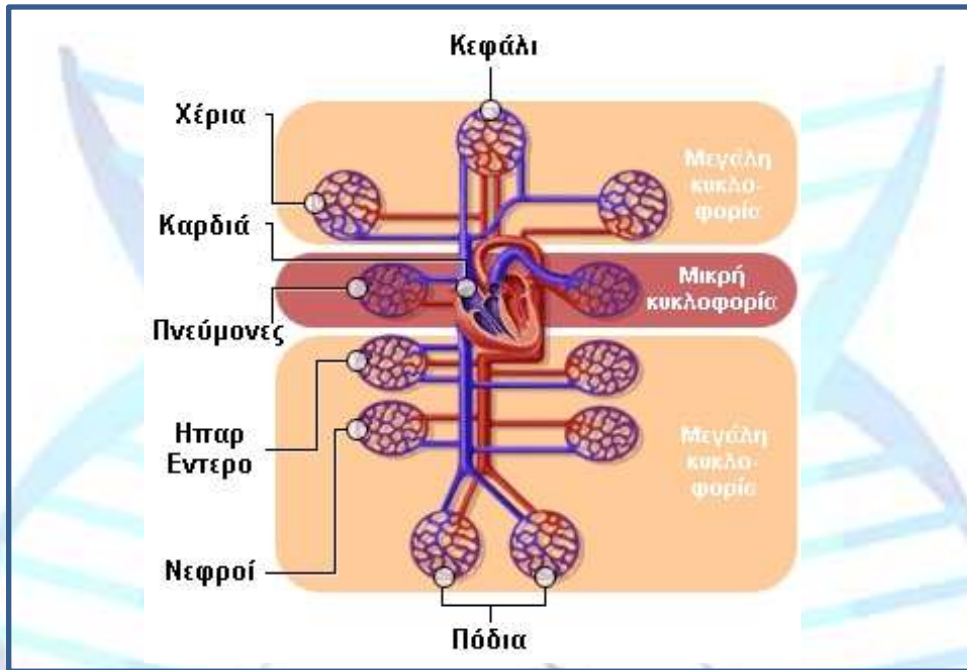


3^ο ΦΥΛΛΟ ΕΡΓΑΣΙΑΣ ΣΤΟ 3^ο ΚΕΦΑΛΑΙΟ

Η ΚΥΚΛΟΦΟΡΙΑ ΤΟΥ ΑΙΜΑΤΟΣ

1. Οι τρεις βασικές πορείες του κυκλοφορικού συστήματος είναι:

- i.
- ii.
- iii.



2. Ποια είναι η ροή του αίματος στη μικρή (πνευμονική) κυκλοφορία;

Αίμα από όλα τα σημεία του σώματος ει.....αι με την και
.....βα αρχικά στοόο της καρδιάς και στη συνέχεια περνά στηάα, η
οποία με τη σ.....ή της το διοχετεύει στην π.....ήα, που μεταφέρει μη...
ο.....νο αίμα. Μέσω τηςς αυτής που δ.....εται σε δύο, το αίμα
φτάνει στουςς, όπου γίνεται ηγή αερίων. Στη συνέχεια, το ο.....νο
αίμα, μέσω τηςς φ.....ς, επ.....φει στονόο της καρδιάς.
Από τονόο περνά στηνήα και στη συνέχεια στηνή.

3. Ποια όργανα και ποιες αρτηρίες και φλέβες συμμετέχουν στη μεγάλη κυκλοφορία;

- Όργανα:
- i.
 - ii.
 - iii.

- Αρτηρίες:
- i.
 - ii. και
 - iii.

- Φλέβες:
- i. και φλέβα
 - ii. φλέβες
 - iii. φλέβα
 - iv. φλέβα

4. Ποια είναι η ροή του αίματος στη μεγάλη κυκλοφορία;

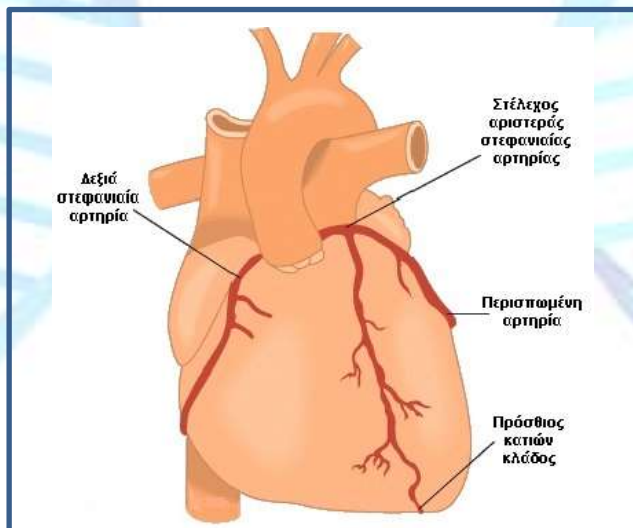
Το αίμα από τηνήα της καρδιάς, μέσω τηςς και των δια.....σεών της, κατευθύνεται προς όλα τα σημεία του σώματος. Σταήα γίνεται ηή των χ.....μων συσ.....ικών (ο.....νο, υδ.....κες, ο.....ες κτλ.), με τις ά.....τες ή τ.....έςίες που παράγονται με τον κυτταρικό μεταβολισμό (ου.....α, δι.....ο του αν.....κα κτλ.). Το αίμα, με τις ουσίες που πρέπει να αποβληθούν, περνά στα φ.....δια και με την και βα επ.....χεται στοόο της καρδιάς.

5. Πως συμμετέχουν οι νεφροί στη μεγάλη κυκλοφορία;

Το αίμα φτάνει στους νεφρούς με αγγεία, τη καια. Εκεί από.....ταικές ουσίες όπως ηρία, καθώς και η περ.....α του νερού. Στη συνέχεια το αίμα απ.....ται από τους νεφρούς με τις ν.....ςς, οι οποίες συνδέονται με τα κε.....κά φλ.....ά αγγεία.

6. Πως συμμετέχει το ήπαρ στη μεγάλη κυκλοφορία;

Τομα φτάνει στο ή.....ρ με τηνρία και τηνβα. Με τηνρία τροφοδοτείται το ήπαρ μενοα. Με τηνβα διοχετεύεται στο ήπαρα από τοχι, τορο, τηνα, τοας και τηχοτη. Το αίμα αυτό είναισιο σείες που έχουν π.....θεί από τα όργανα αυτά. Στη συνέχεια οιίες αυτές διο.....ται στην κυκλοφορία μέσω τηςςας.



7. Ποιες αρτηρίες και φλέβες συμμετέχουν στη στεφανιαία κυκλοφορία;

- i. 2 αρτηρίες
- ii. 2 φλέβες

8. Ποιος είναι ο σκοπός της στεφανιαίας κυκλοφορίας;

Η μ.....ά θρ.....κώνιών στουςούς της καρδιάς και η α.....νη από αυτούς των άχ.....ων π.....ων του μ.....σμού

9. Πως πραγματοποιείται η στεφανιαία κυκλοφορία;

Οιεςρίες ξεκινούν από τηντή και στην συνέχεια κατ.....νται σε κάθε μία από τις π.....ές της καρδιάς. Αυτές μέσω τρ.....δών, συ.....νται με τιςεςες οι οποίες μ.....ουν αίμα στοό μέρος της καρδιάς.

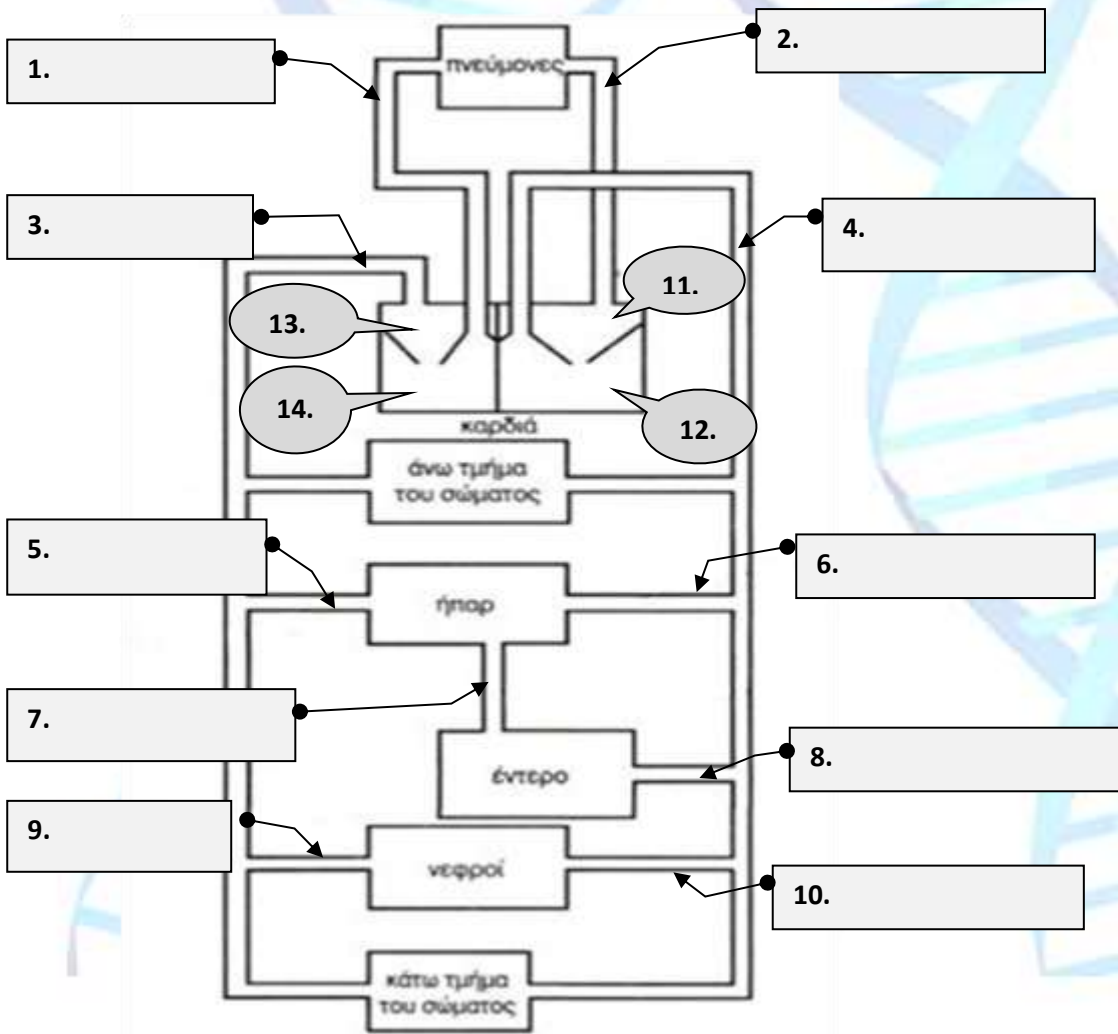
10. Να τοποθετήσετε τις έννοιες στην κατάλληλη σειρά ώστε να περιγράφεται σωστά η μικρή κυκλοφορία του αίματος.

- α. δεξιά κοιλία
- β. πνευμονικές φλέβες
- γ. πνεύμονες
- δ. αριστερός κόλπος
- ε. πνευμονική αρτηρία

..... → → → →

11. Αφού δείτε το σχήμα του βιβλίου στη **σελίδα 53**, να ονομάσετε τις αρτηρίες και τις φλέβες που απεικονίζονται στο παραπάνω σχήμα (1-10). Να ονομάσετε τους χώρους 11, 12, 13 και 14.

11 = 12 = 13 = 14 =



12. Να τοποθετήσετε τις έννοιες στην κατάλληλη σειρά ώστε να περιγράφεται σωστά η μεγάλη κυκλοφορία του αίματος.

- α. αορτή
- β. δεξιός κόλπος
- γ. αριστερή κοιλία
- δ. άνω και κάτω κοίλη φλέβα
- ε. δίκτυο τριχοειδών στο σώμα

..... → → → →

13. Να τοποθετήσετε τις έννοιες στην κατάλληλη σειρά ώστε να περιγράφεται σωστά η στεφανιαία κυκλοφορία του αίματος.

- α. στεφανιαίες φλέβες
- β. δεξιός κόλπος
- γ. 2 στεφανιαίες αρτηρίες
- δ. δίκτυο τριχοειδών στο τοίχωμα της καρδιάς
- ε. αορτή

..... → → → →

ΝΕΕΣ ΛΕΞΕΙΣ – ΚΛΕΙΔΙΑ

Μικρή (πνευμονική) κυκλοφορία, Μεγάλη (συστηματική) κυκλοφορία, Στεφανιαία κυκλοφορία, Πνευμονική Αρτηρία, Πνευμονικές Φλέβες Αορτή, Άνω και Κάτω Κοίλη Φλέβα Δεξιά και Αριστερή Νεφρική Αρτηρία, Ηπατική αρτηρία, Πυλαία Φλέβα, Ηπατική Φλέβα Στεφανιαίες Αρτηρίες, Στεφανιαίες Φλέβες

