

ΠΡΟΓΡΑΜΜΑ ΜΑΘΗΜΑΤΟΣ

Μεθοδολογία μαθήματος/υλικά & ασκήσεις αισθητικής αγωγής

Εικαστικός: Άννα Μιχαηλίδου

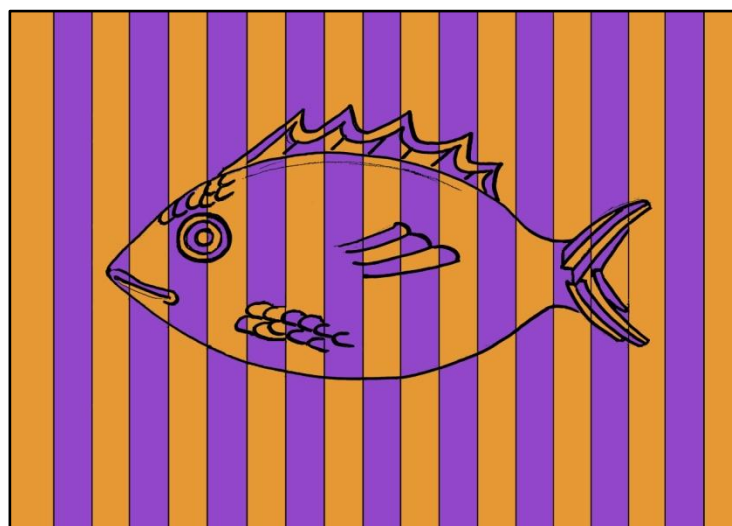
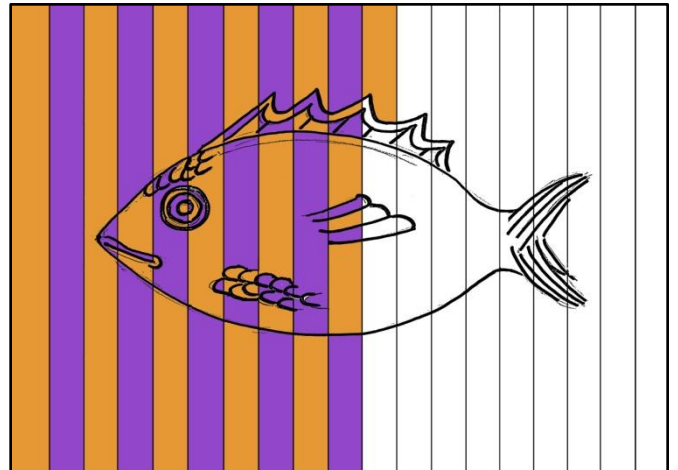
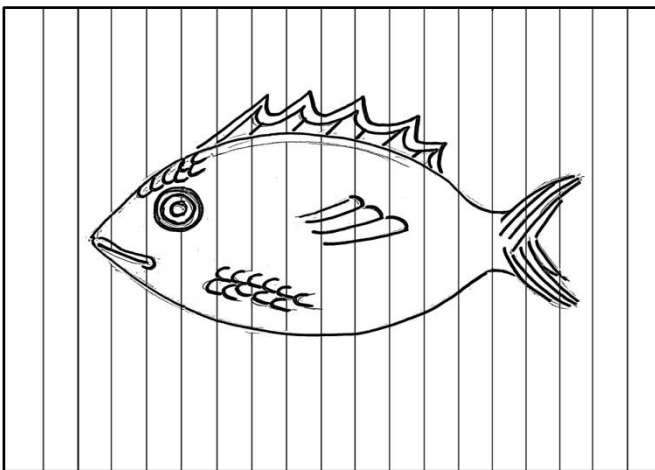
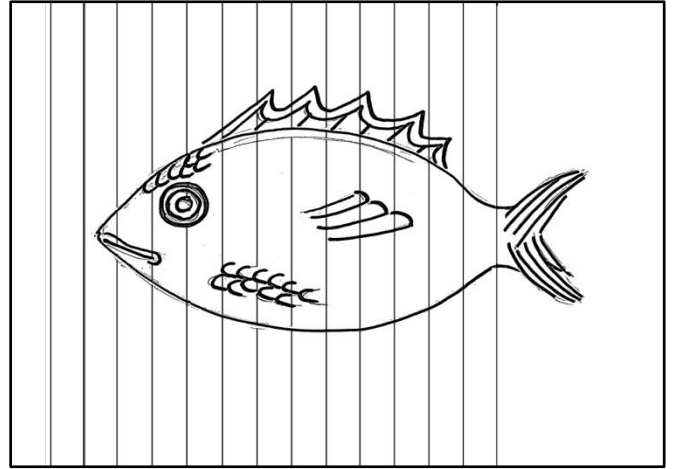
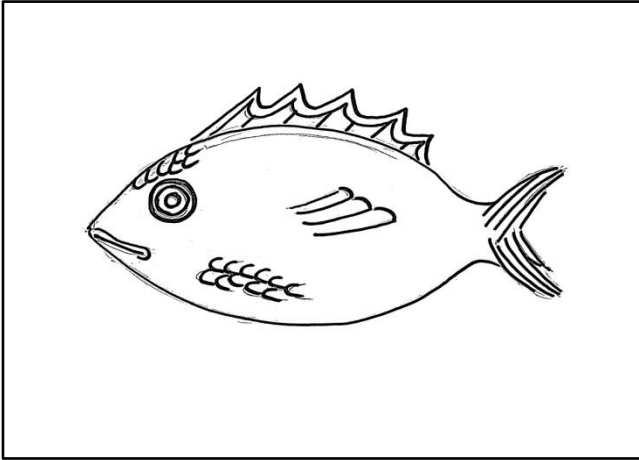
● ΑΣΚΗΣΗ ΕΝΑΛΛΑΚΤΙΚΗΣ ΖΩΓΡΑΦΙΚΗΣ (ΜΕ ΔΥΟ ΑΝΤΙΘΕΤΑ ΧΡΩΜΑΤΑ).

Θεωρητική προσέγγιση για τα βασικά, συμπληρωματικά και ενδιάμεσα χρώματα, καθώς και για τα θερμά, ψυχρά, ανοιχτά και σκούρα χρώματα.

ΥΛΙΚΑ : Μπλοκ Α3, μολύβι, γόμα & ξύστρα, χρωματιστοί μαρκαδόροι.

1. Σε ένα φύλλο χαρτιού του μπλοκ σχεδιάζουμε με μολύβι, γραμμικά (χωρίς τόνους) μια μεγάλη και συγκεκριμένη φιγούρα, ότι θέλουμε : Ένα μεγάλο μήλο ή αχλάδι, ένα ψάρι ή ένα χταπόδι, ένα ποτήρι ή ένα βάζο με λουλούδια, έναν ήλιο ή μια γάτα κλπ.
2. Χωρίζουμε όλο το χαρτί (και πάνω από το σχέδιο που έχουμε κάνει) σε οριζόντιες γραμμές με την βοήθεια του χάρακα όπου η κάθε (γραμμή) θα έχει απόσταση από την άλλη 2εκ. Όλα τα παράλληλα σχήματα πρέπει να είναι τα ίδια, έτσι αν περισσέψει κάποιο μικρό κομματάκι δεν το χρησιμοποιούμε.
3. Στην συνέχεια χρησιμοποιούμε δύο αντίθετα χρώματα της αρεσκείας μας πχ πορτοκαλί – μωβ, κόκκινο – πράσινο, κίτρινο – μωβ, μπλε – πορτοκαλί και χρωματίζουμε κάθε παράλληλο σχήμα ξεχωριστά και εναλλάξ το κάθε χρώμα, πχ μια πορτοκαλί, μία μωβ, μια πορτοκαλί...κλπ. Είναι σημαντικό να αλλάζουμε χρώμα κάθε φορά που αλλάζουν τα όρια του περιγράμματος (άρα έχουμε διαφορετικό σχήμα). Αυτό σημαίνει πως το περίγραμμα είναι αυτό που μας καθορίζει τα όρια που θα μπει το κάθε χρώμα και δεν θα πρέπει να ξεφεύγουμε από τα όρια.

ΠΑΡΑΔΕΙΓΜΑ ΕΝΑΛΛΑΚΤΙΚΗΣ ΖΩΓΡΑΦΙΚΗΣ



● ΑΣΚΗΣΗ ΓΙΑ ΤΗΝ ΜΕΛΕΤΗ ΕΝΟΣ ΜΟΤΙΒΟΥ

Θεωρητική προσέγγιση για την διακοσμητική ζωγραφική και το μοτίβο. Όταν έχουμε κάποια καθαρά σχήματα από τα οποία αφαιρούμε κάποια κομμάτια τότε μπορούν να προκύψουν κάποια άλλα καινούργια σχήματα.

Όταν αυτά τα καινούργια σχήματα είναι ίδια και επαναλαμβάνονται τότε δημιουργείται ρυθμός και άρα έχουμε ένα μοτίβο.

Τέτοιου είδους διακοσμητικά μοτίβα βρίσκουμε τόσο στην κεραμική, σε τοίχους διαφόρων κτιρίων όσο και σε χαλιά ή ακόμα και ρούχα.

ΥΛΙΚΑ : ένα χαρτόνι Canson (για βάση) 35x50 (το μισό δηλ. του 50x70), ένα χαρτόνι Canson (για τα τετράγωνα διαμέτρου 7x7) διαφορετικού χρώματος πιο μικρό 35x25 (το μισό δηλ. του 35x50), ένα φύλο A4 (για προσχέδιο, μολύβι, γόμα & ξύστρα, χάρακας, ψαλίδι, κόλλα στικ, χρωματιστοί μαρκαδόροι.

1. Πρώτα απ' όλα σχεδιάζουμε με μολύβι τα τετράγωνα (12 στο σύνολο) που θα χρησιμοποιήσουμε για την δημιουργία μοτίβου, διαμέτρου 7x7 (στο μικρό Canson-35x25).
2. Αφού σχεδιάσουμε και κόψουμε τα τετράγωνά μας και τα έχουμε έτοιμα προς χρήση, μπορούμε να κάνουμε κάποια προσχέδια στο πρόχειρο χαρτί A4 για να αποφασίσουμε πως θέλουμε να είναι το μοτίβο μας. Αυτό σημαίνει τι κομμάτια θα αφαιρέσουμε (απομακρύνουμε), τι διάταξη θα δώσουμε (τοποθέτηση, διαγώνια, ίσια, κλειστή, απομακρυσμένη κλπ), εάν θα βαφτούν- διακοσμηθούν με χρώμα και πως, κάποια κομμάτια του μοτίβου κλπ.
3. Έτσι ξεκινάμε επεμβαίνοντας πρώτα στα τετράγωνά μας, κόβοντας και αφαιρώντας ή απομακρύνοντας ώστε να έχουμε το επιθυμητό αποτέλεσμα, ενώ σχεδόν ταυτόχρονα τα δοκιμάζουμε (συνθετικά) τοποθετώντας τα (πριν τα κολλήσουμε) στο μεγάλο Canson χαρτόνι βάσης, περίπου κεντρικά της επιφάνειας 35x50. Για να μην μπερδευτούμε μπορούμε να ξεκινήσουμε με τα τρία πρώτα (1. Το πρώτο τετράγωνο που μπαίνει, 2. Το πλαϊνό του πρώτου τετραγώνου, 3. Το αποκάτω του πρώτου τετραγώνου).

ΠΑΡΑΔΕΙΓΜΑ

