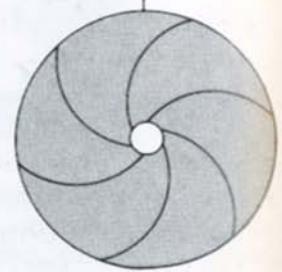
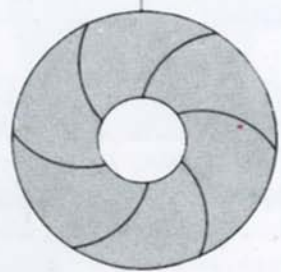
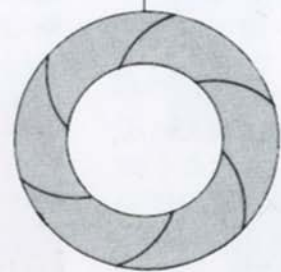
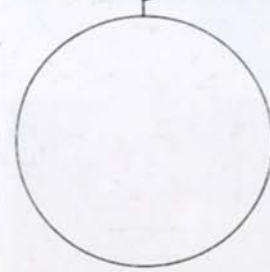
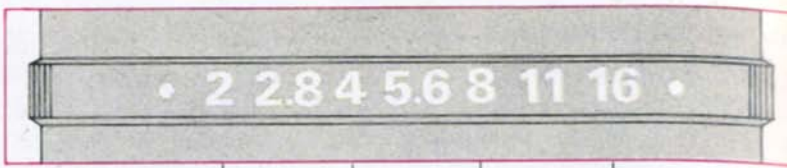
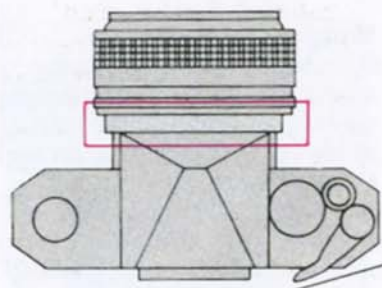


Διάφραγμα

και

Ταχύτητα

Έλεγχος του
διαφράγματος και
έκθεση



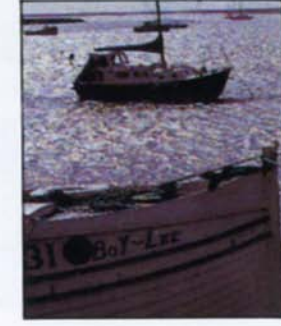
f2



f4



f8



f16

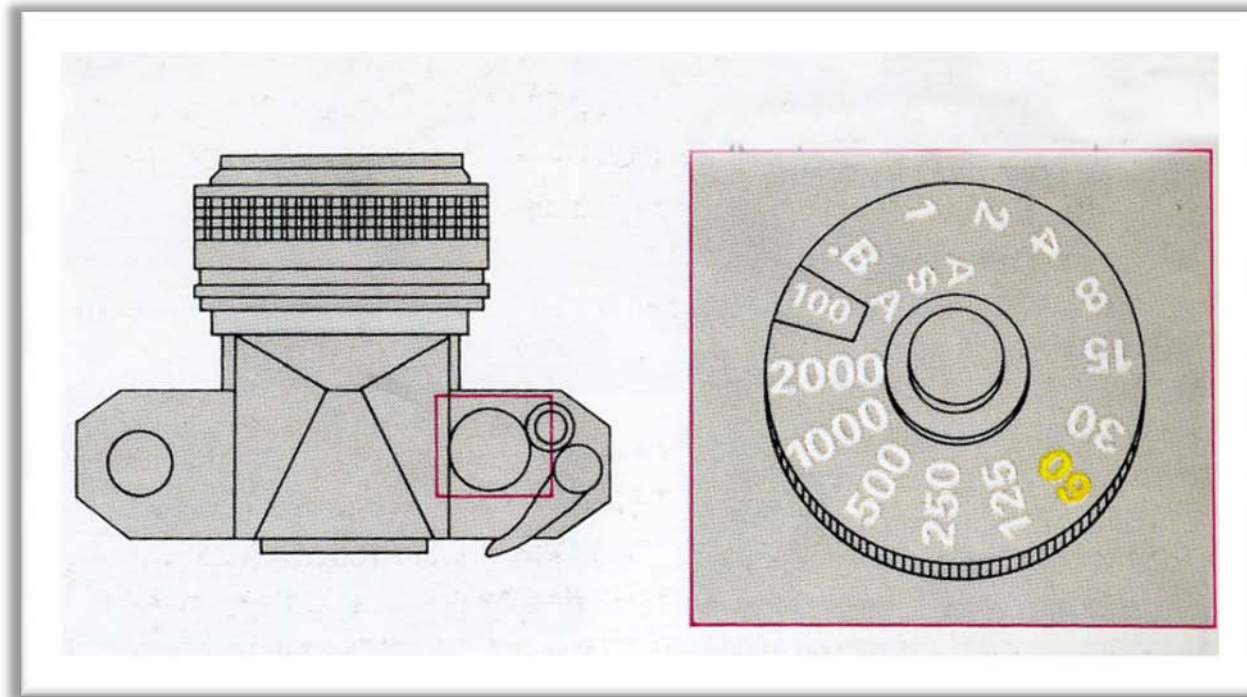


Ρυθμίζοντας

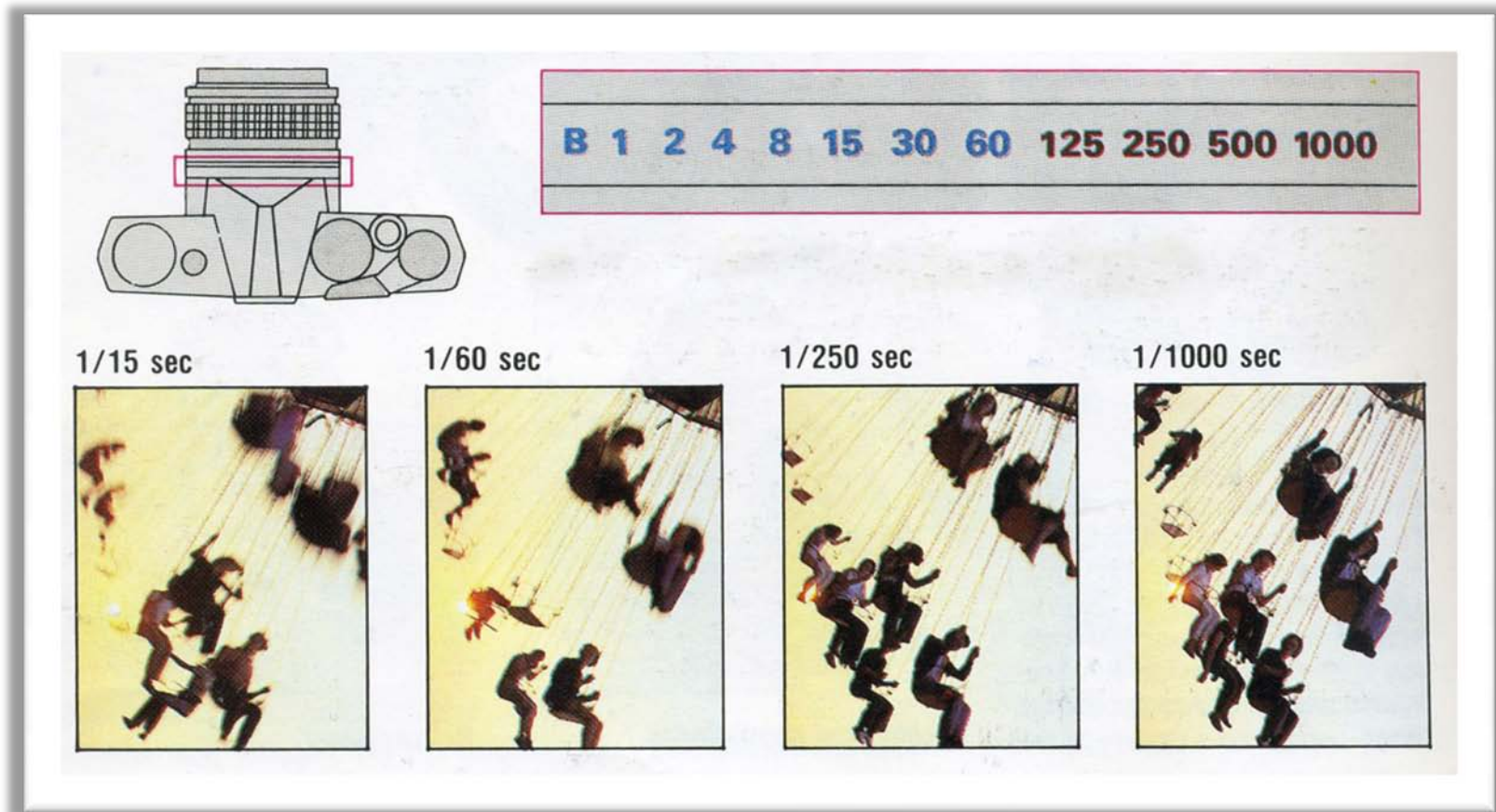
την

ταχύτητα

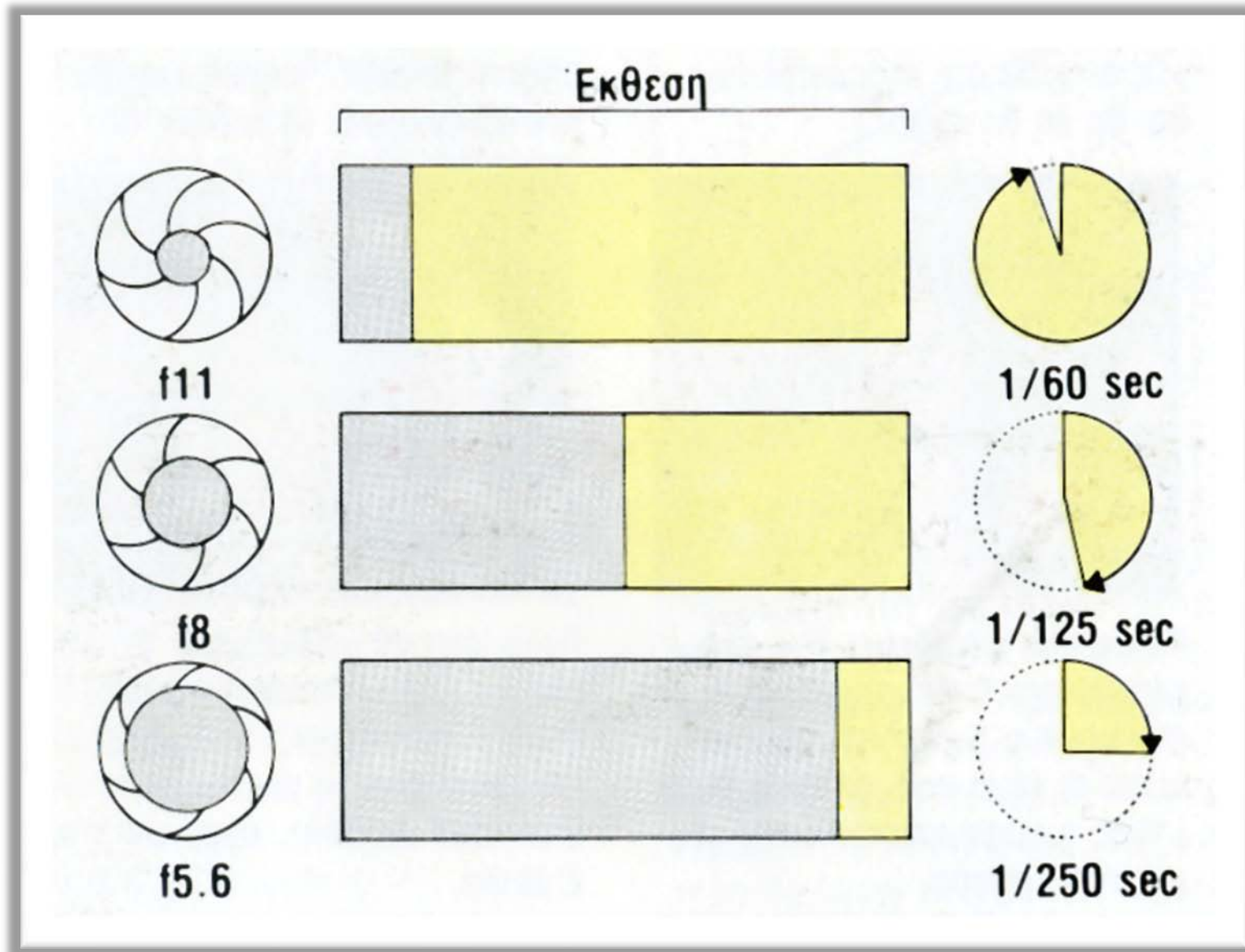
Κλίμακα επιλογής ταχυτήτων πάνω στο σώμα



Κλίμακα επιλογής ταχυτήτων στο τύμπανο του φακού



Συνδυάζοντας διάφραγμα κα ταχύτητα



Βάθος Πεδίου

εξαρτάτε από

- διάφραγμα
- εστιακή απόσταση φακού
- απόσταση μηχανή - θέματος
- μέγεθος οπτικού αισθητήρα

ISO

- ευαισθησία

- θόρυβος