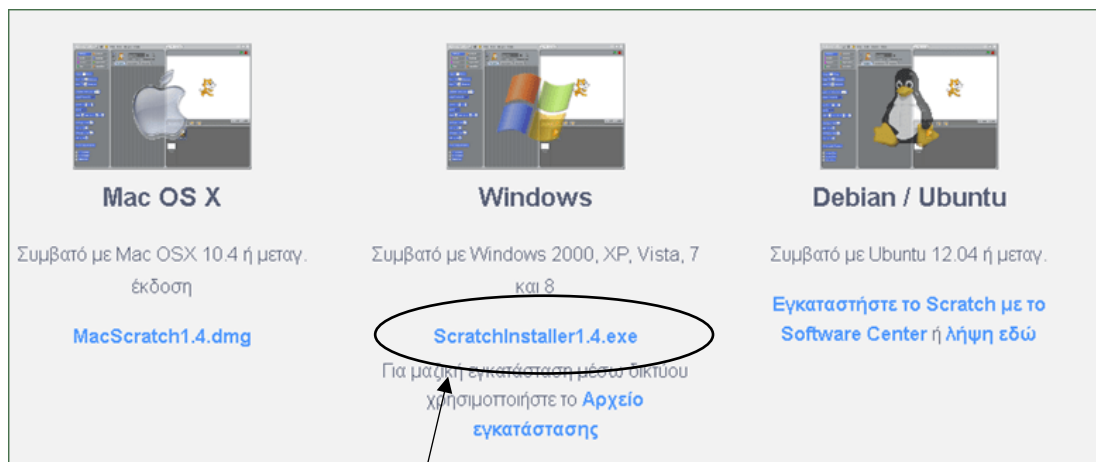


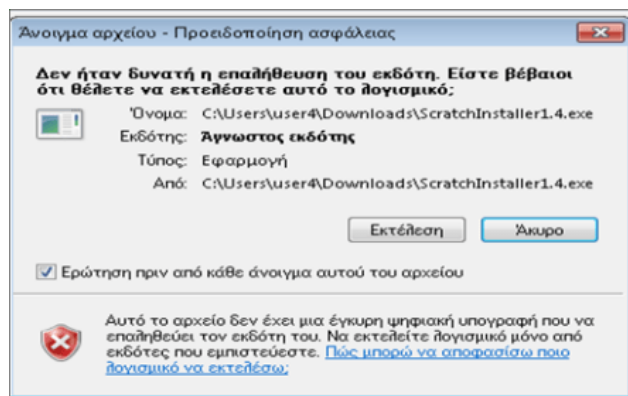
# Εγκατάσταση του SCRATCH 1.4

Ανοίγουμε ένα φυλλομετρητή (Mozilla, Chrome, Internet Explorer, Opera, κλπ.) και στη γραμμή διεύθυνσης γράφουμε [https://scratch.mit.edu/scratch\\_1.4](https://scratch.mit.edu/scratch_1.4)



Για τα **Windows**, κάνουμε κλικ στο **ScratchInstaller1.4.exe** και κατεβαίνει αυτόματα το αρχείο εγκατάστασης.

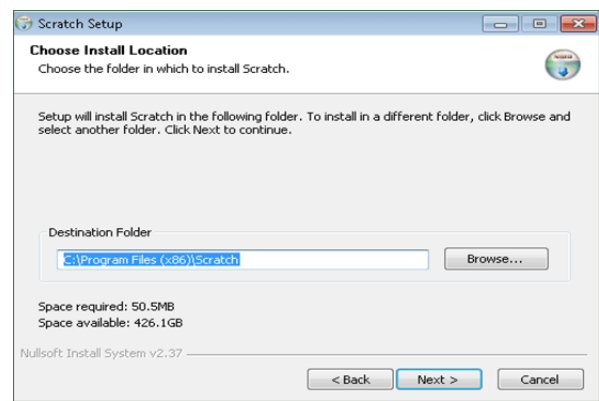
Μόλις ολοκληρωθεί η λήψη του αρχείου κάνουμε κλικ επάνω του, ανοίγει το παράθυρο επιβεβαίωσης και πατάμε το **Εκτέλεση**.



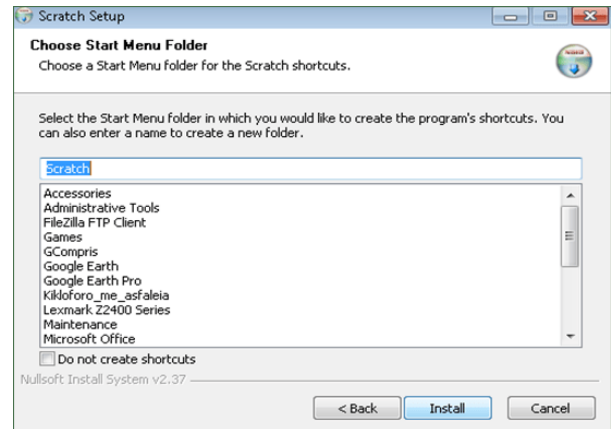
Στο επόμενο παράθυρο πατάμε **Next**.



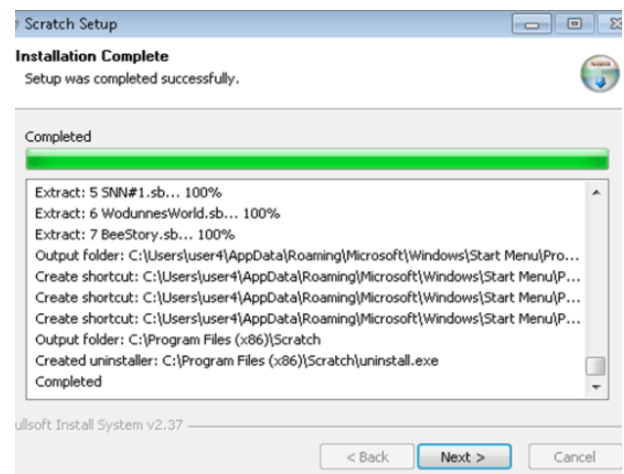
Στο επόμενο παράθυρο πατάμε **Next**.



Στο επόμενο παράθυρο πατάμε **Install**.



Στο ίδιο παράθυρο, μόλις ολοκληρωθεί η εγκατάσταση, πατάμε **Next**



Στο επόμενο παράθυρο πατάμε **Finish**.

