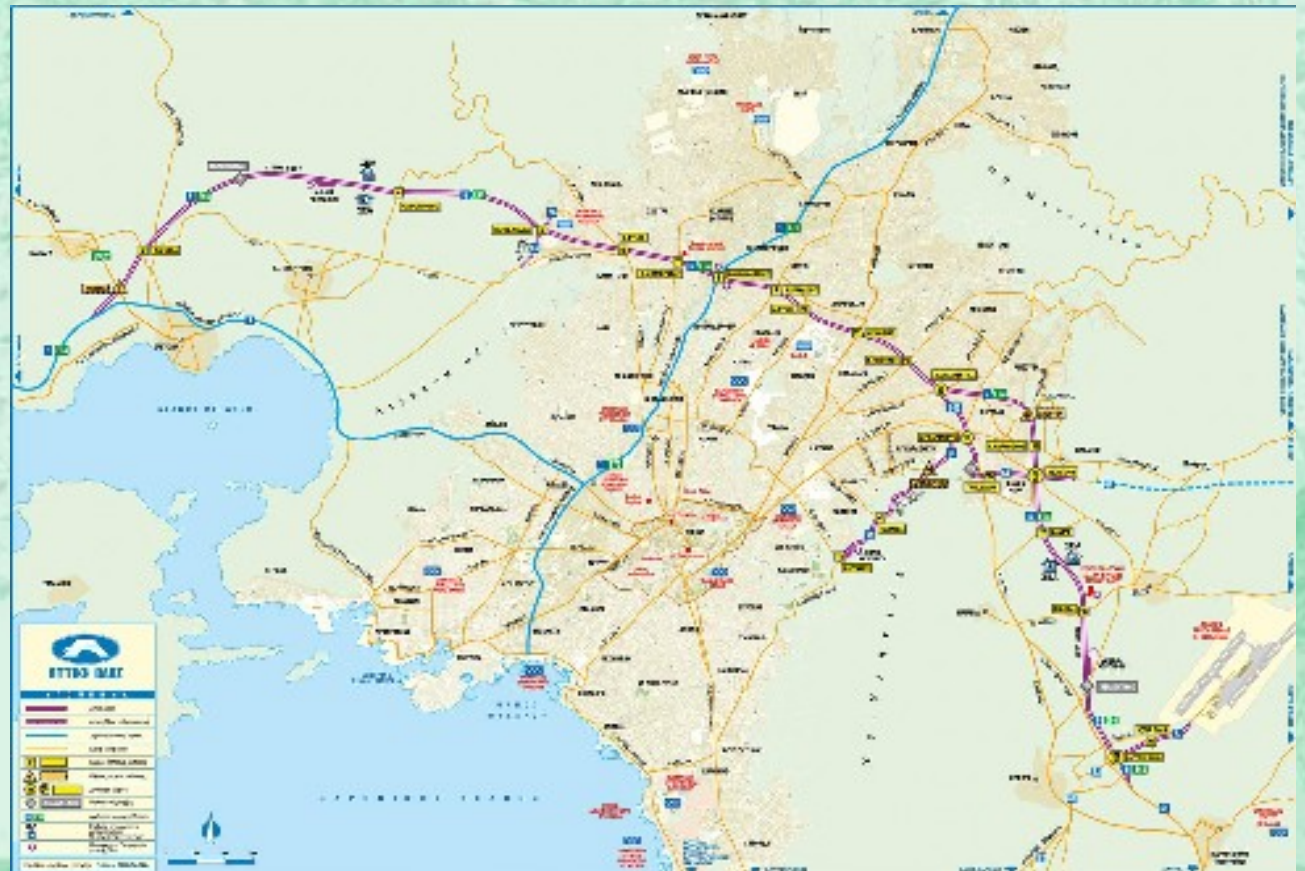
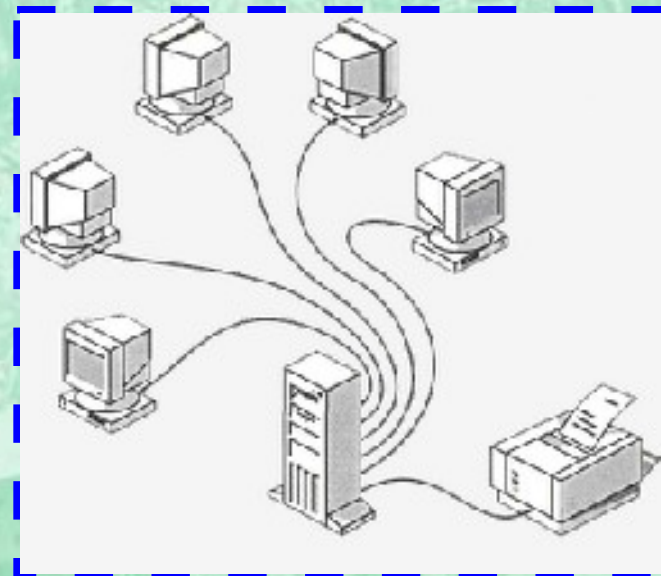


Δίκτυα Υπολογιστών

- Οδικό δίκτυο
- Δίκτυο ύδρευσης
- Τηλεφωνικό δίκτυο

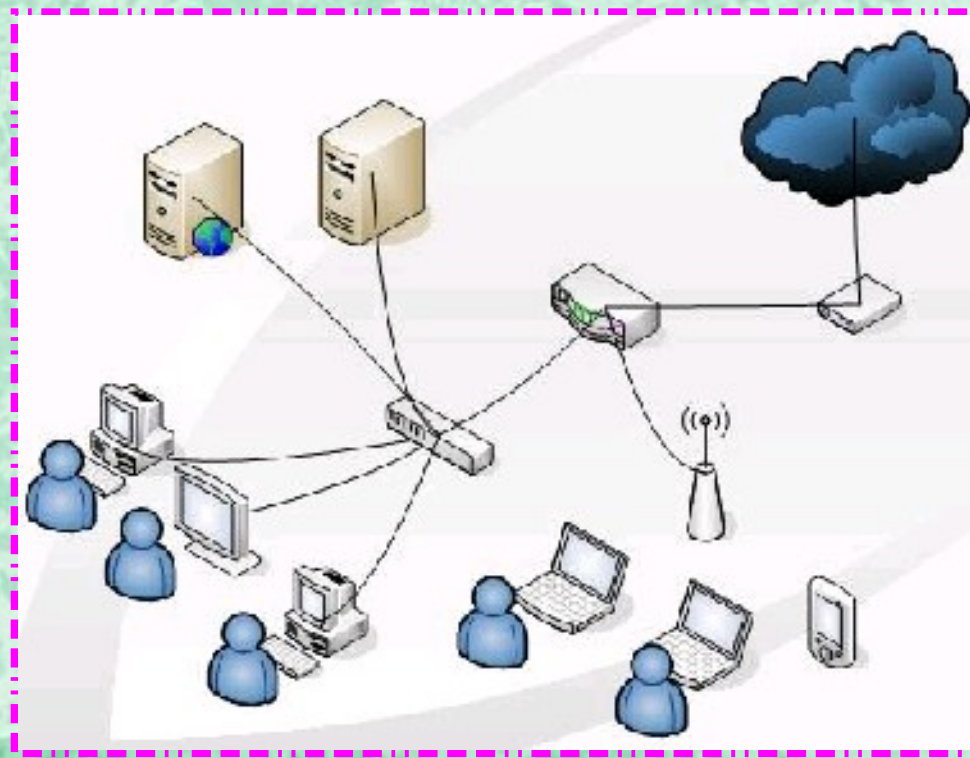


Δίκτυο υπολογιστών ονομάζουμε ένα σύνολο από δύο ή περισσότερους υπολογιστές που είναι συνδεδεμένοι μεταξύ τους έτσι ώστε να μπορούν να ανταλλάσσουν δεδομένα και να μοιράζονται διάφορες συσκευές (εκτυπωτές, σκληρούς δίσκους κλπ).



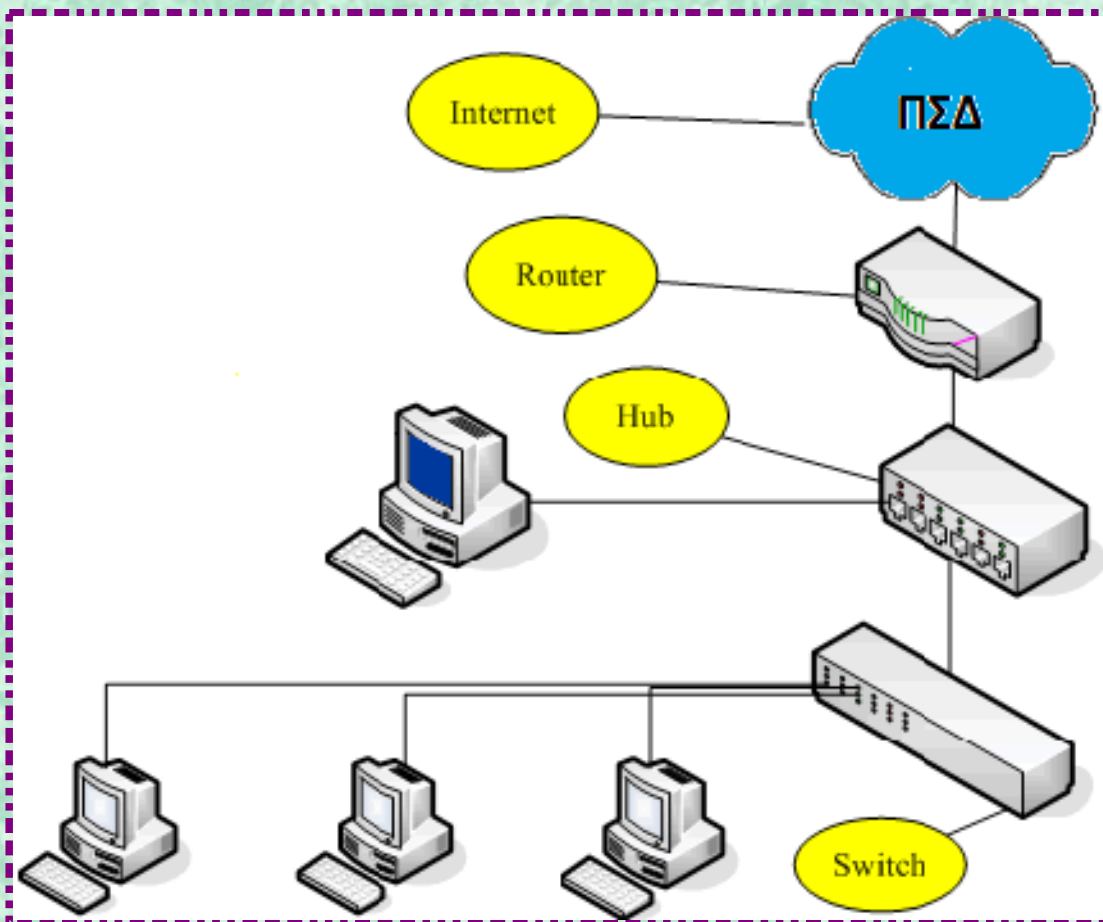


**ενσύρματα
ασύρματα
δίκτυα**



Για να συνδέσουμε δύο μόνο υπολογιστές μπορούμε να χρησιμοποιήσουμε και άλλες θύρες όπως: Bluetooth ή θύρα Υπερύθρων (για ασύρματη σύνδεση) και Παράλληλη, Firewire ή USB (για ενσύρματη σύνδεση)

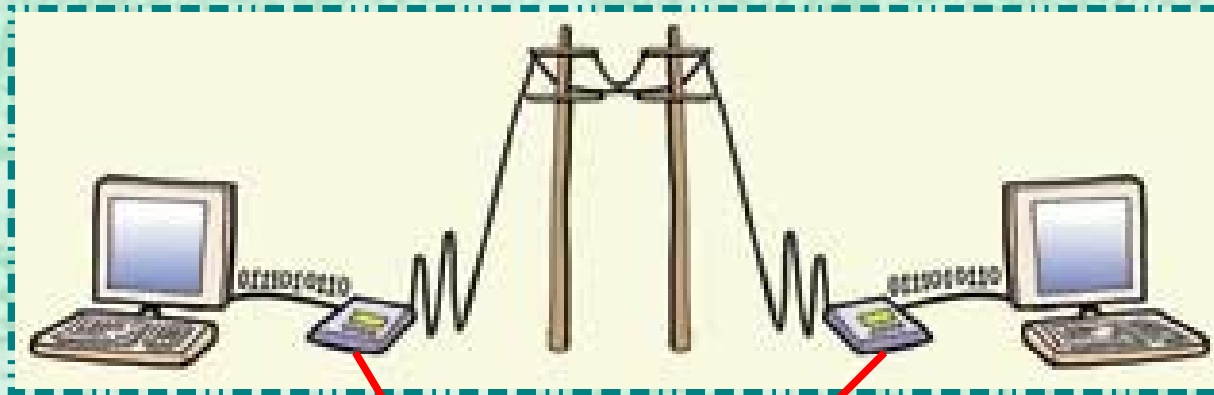




Στο σχολικό εργαστήριο για να συνδεθούν περισσότεροι από δύο υπολογιστές χρειάζεται μια επιπλέον συσκευή, το **hub**, που επιτρέπει τη σύνδεση όλων των υπολογιστών μεταξύ τους.



Το πρωτόκολλο επικοινωνίας είναι οι κανόνες και οι διαδικασίες που εφαρμόζονται για την επικοινωνία των υπολογιστών.



modem



adsl



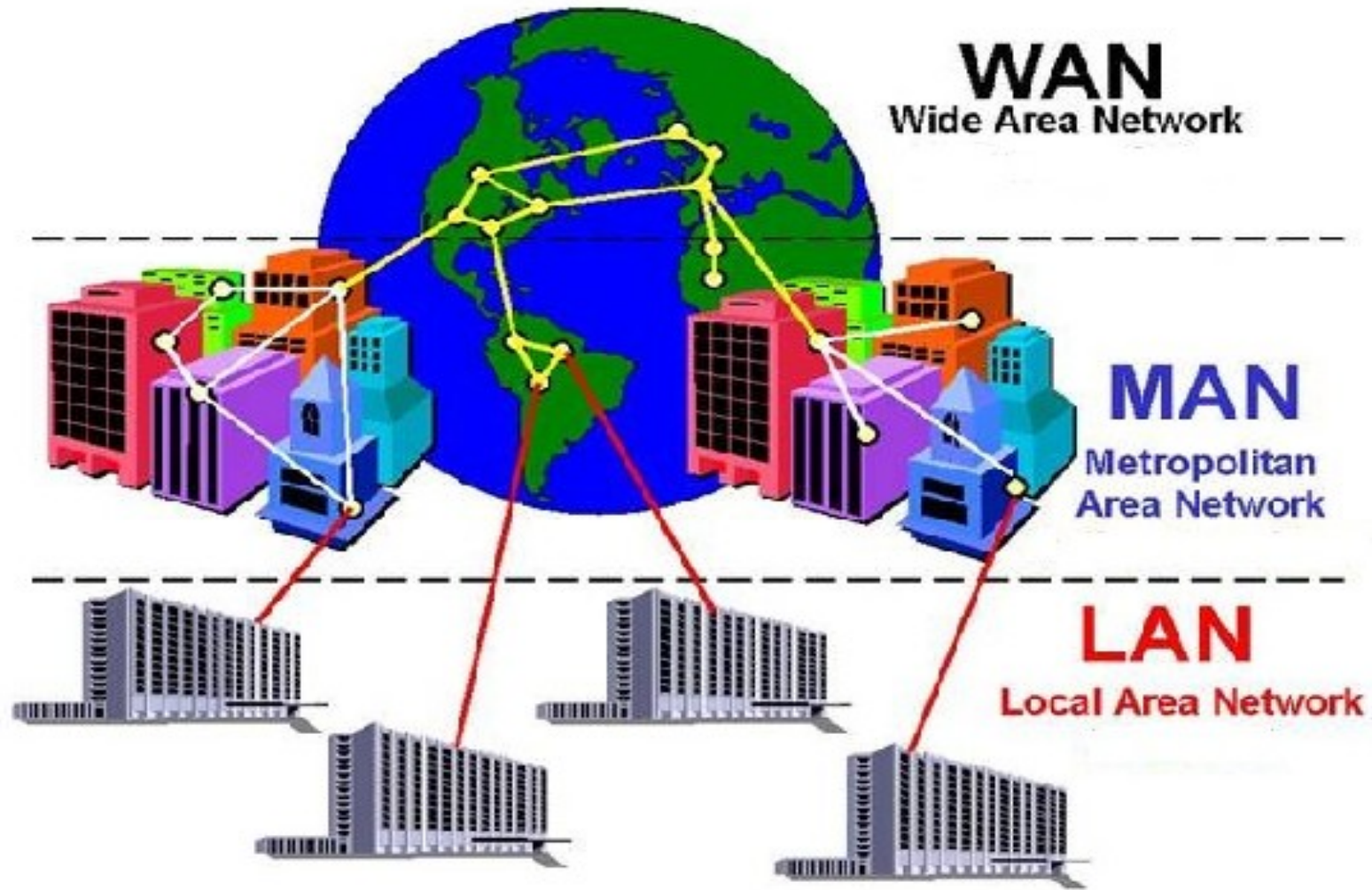
Πλεονεκτήματα - Μειονεκτήματα δικτύων

- Επικοινωνία μεταξύ διαφορετικών υπολογιστών και ανταλλαγή δεδομένων
- Διαμοιρασμός εξοπλισμού, προγραμμάτων και δεδομένων του δικτύου
- Εξοικονόμηση Χρημάτων
- Παροχή υψηλής αξιοπιστίας
- Ευκολία Επέκτασης

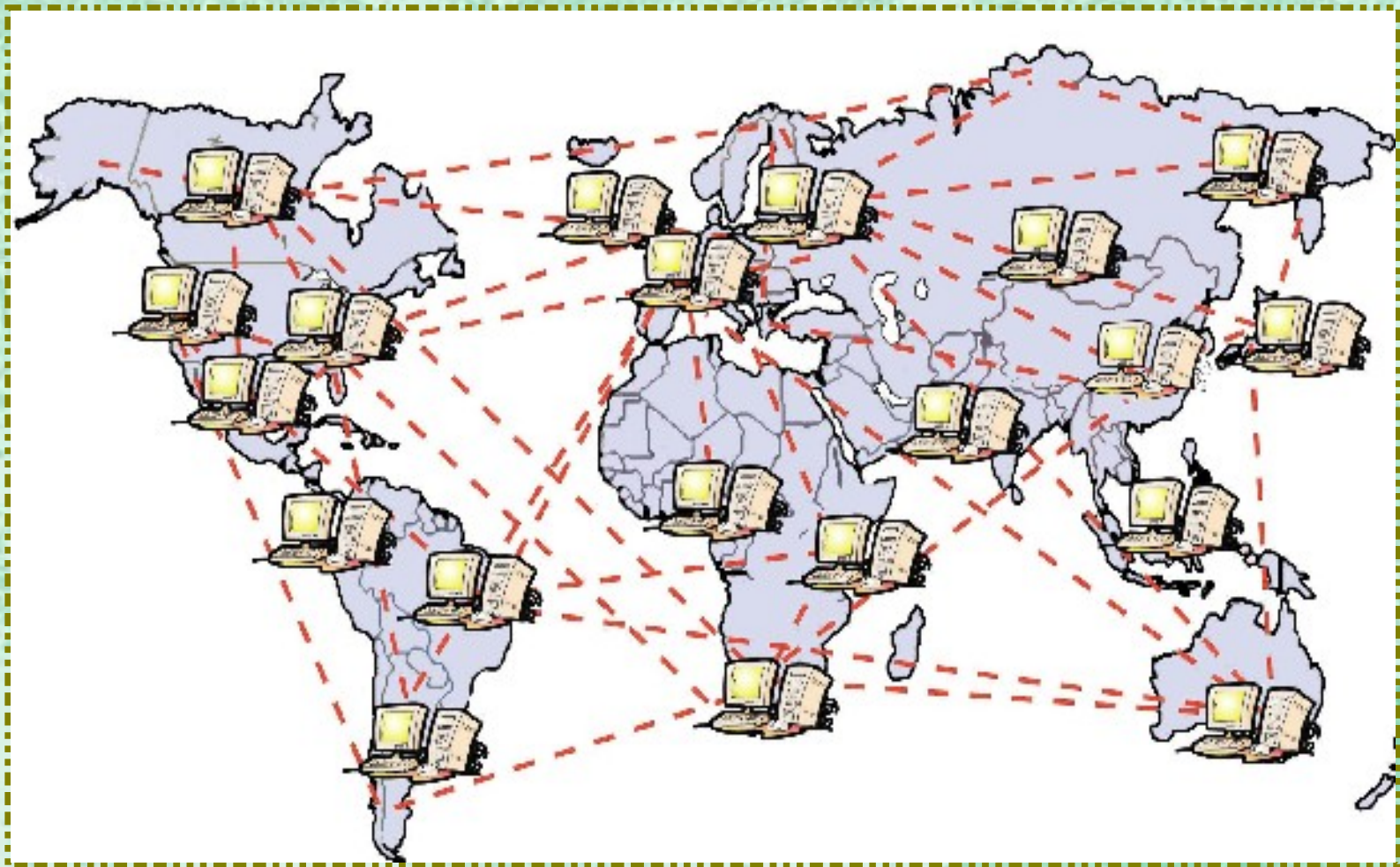
- Ασφάλεια
- Ιοί



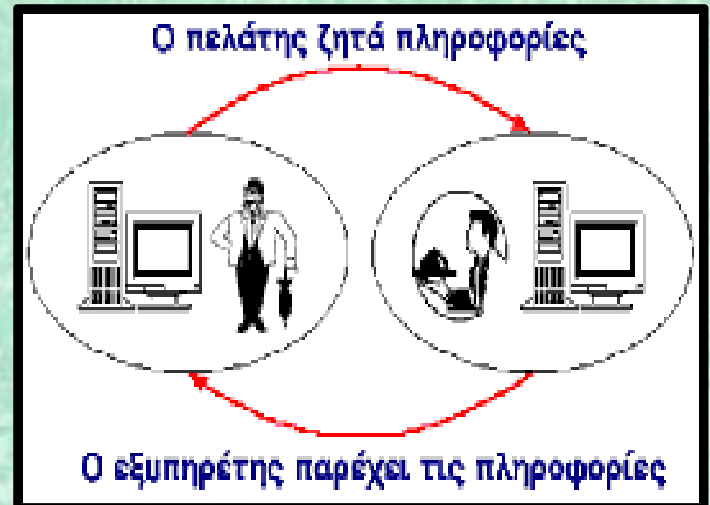
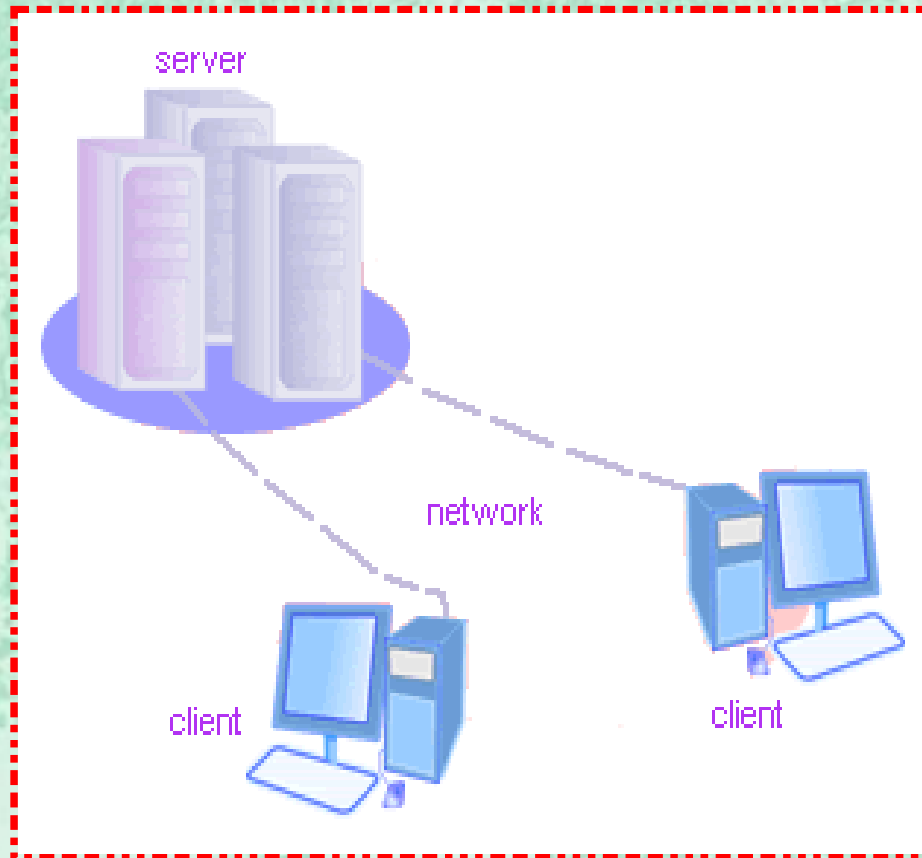
Είδη δικτύων



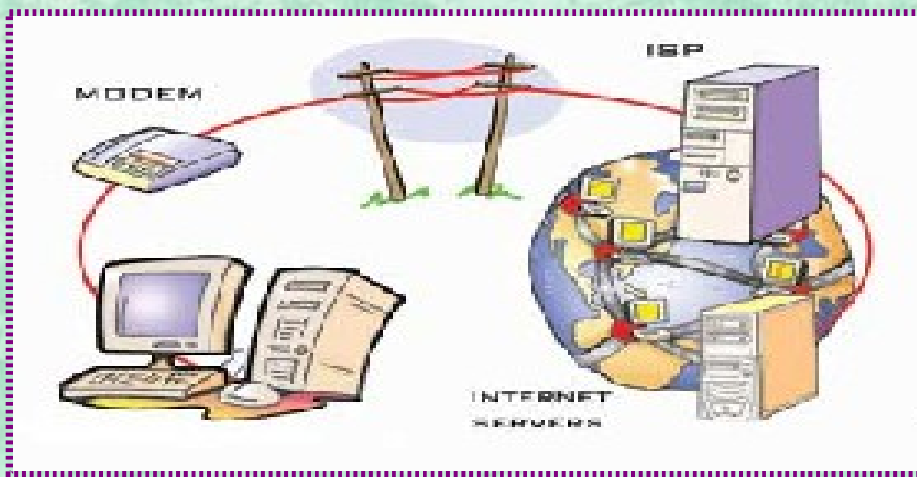
Διαδίκτυο - Internet



Η αρχιτεκτονική «πελάτη-εξυπηρετή»



Τρόπος σύνδεσης στο Διαδίκτυο



bps
bits per second

Για τη σύνδεση ενός υπολογιστή ή ενός δικτύου στο Διαδίκτυο απαιτούνται:

- μια τηλεφωνική γραμμή (ενσύρματη ή ασύρματη). Ανάλογα με την ταχύτητα επικοινωνίας που θέλουμε, επιλέγουμε και την τηλεπικοινωνιακή γραμμή (π.χ. ISDN, ADSL)
- η κατάλληλη συσκευή σύνδεσης του υπολογιστή ή του δικτύου με την τηλεπικοινωνιακή γραμμή (π.χ. Μόντεμ, router)
- η δυνατότητα σύνδεσης μέσω Πάροχου Υπηρεσιών Διαδικτύου (ISP- Internet Service Provider, Σχολικό Δίκτυο Sch.gr)

Πως λειτουργεί το Διαδίκτυο

