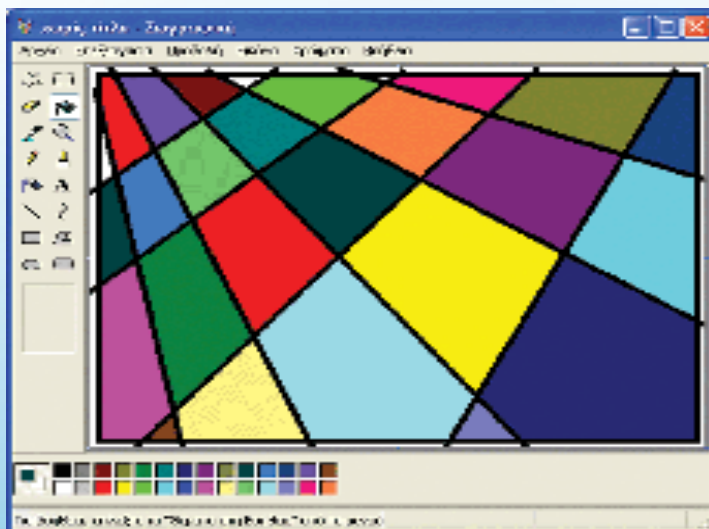
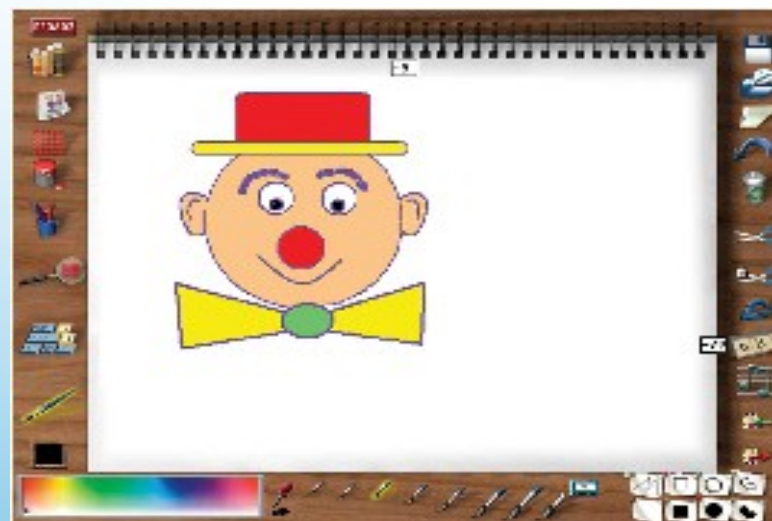


Ζωγραφική



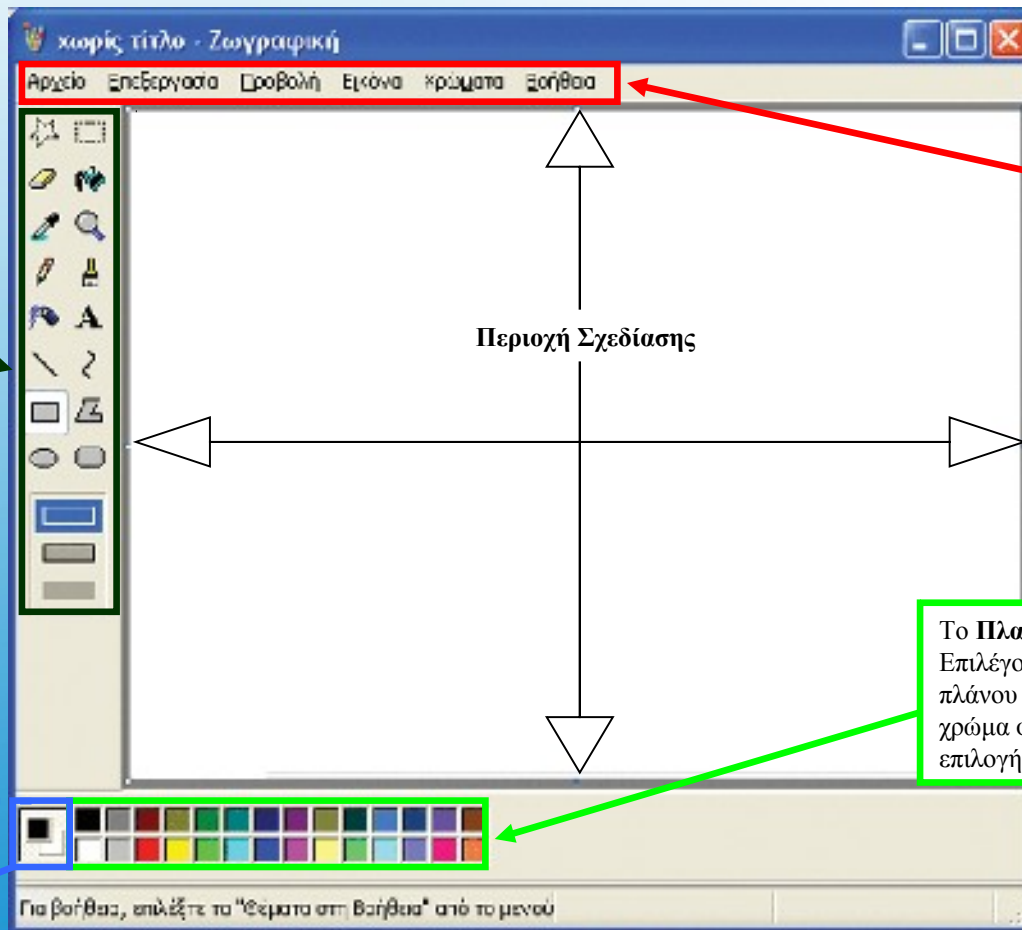
Το περιβάλλον του προγράμματος ζωγραφικής «**Ζωγραφική**»



Το περιβάλλον του προγράμματος ζωγραφικής **Designer**



Το περιβάλλον του προγράμματος ζωγραφικής **Tux-Paint**

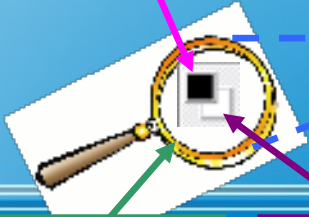


Η Εργαλειοθήκη του προγράμματος

Η Γραμμή Μενού.

Χρώμα Πρώτου Πλάνου

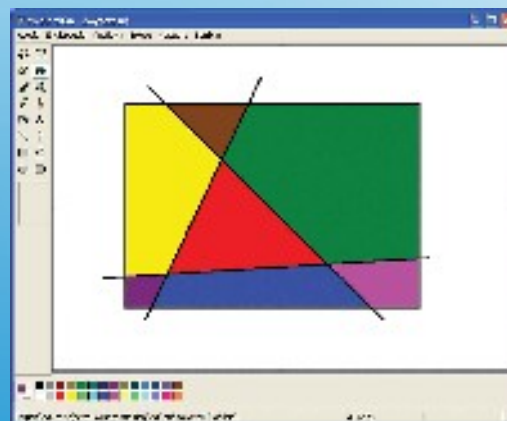
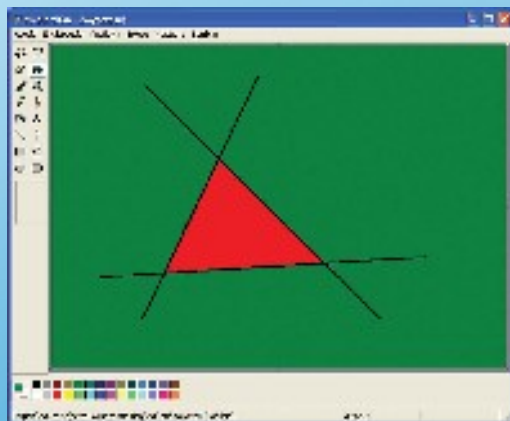
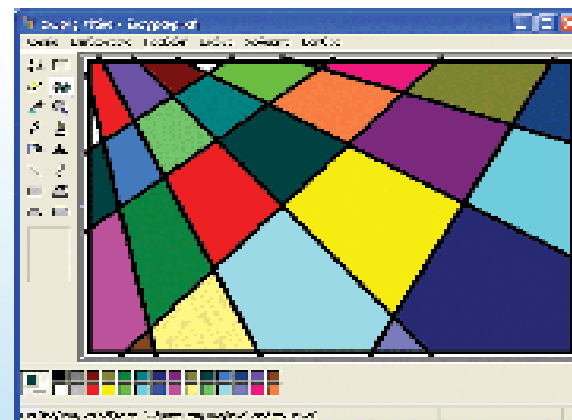
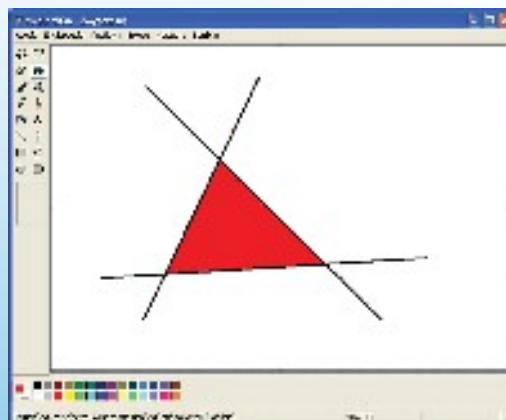
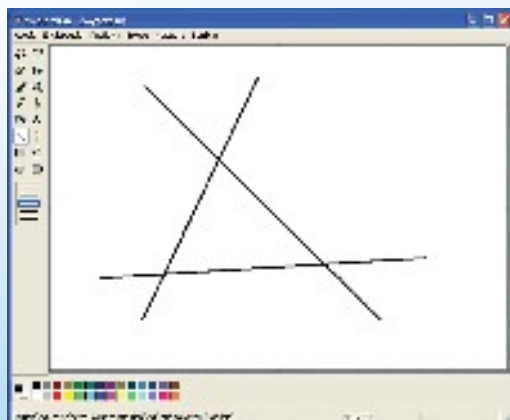
Το Πλαίσιο Χρωμάτων: Επιλέγουμε το χρώμα πρώτου πλάνου με απλή επιλογή και το χρώμα φόντου με δεξιά επιλογή.



Στην περιοχή αυτή εμφανίζονται τα χρώματα πρώτου πλάνου και φόντου.

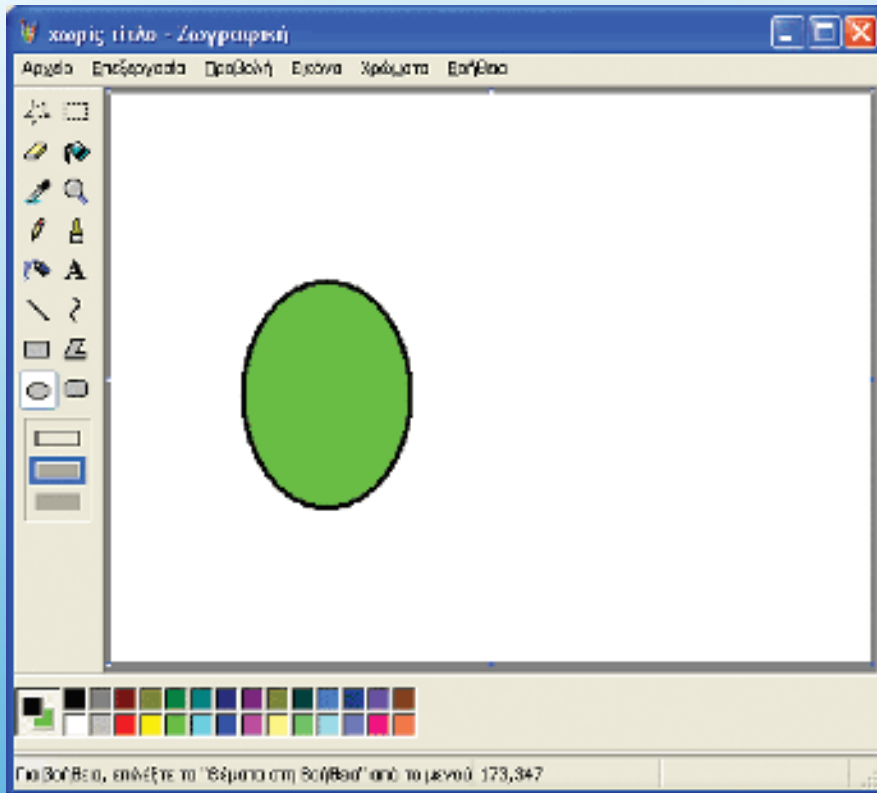
Χρώμα Φόντου

Για βοήθεια, επάνεξτε το "Έξομα στη Βοήθεια" από το μενού



Δημιουργία ενός μωσαϊκού χρωμάτων

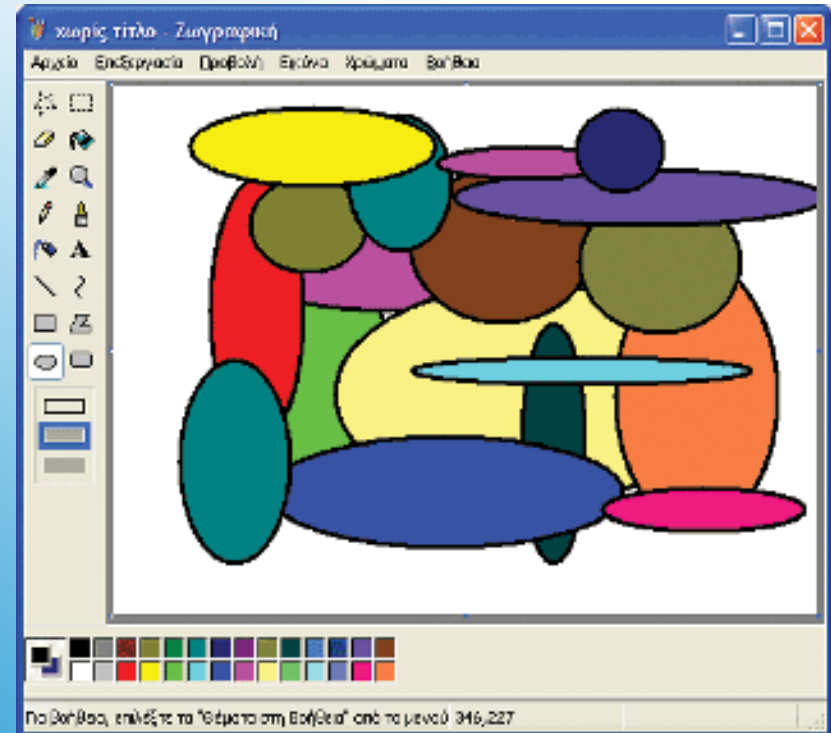
Δημιουργία ενός ελεύθερου σχεδίου από έγχρωμες ελλείψεις



1. Επιλέγουμε το εργαλείο **Έλλειψη** και το δεύτερο στυλ γεμίματος.

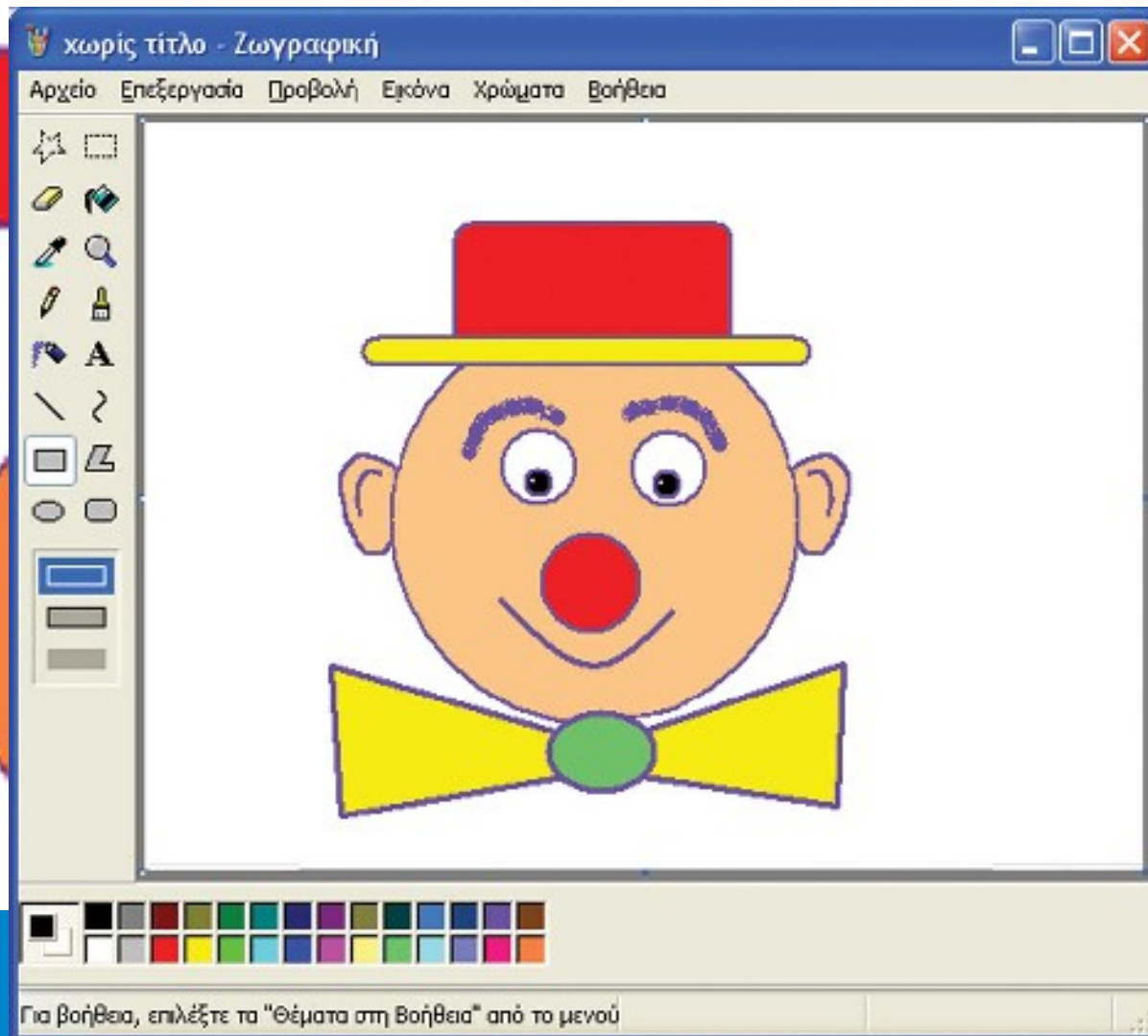
2. Επιλέγουμε το χρώμα πρώτου πλάνου και το χρώμα φόντου.

3. Με τη λειτουργία *σύρε και άφησε* δημιουργούμε μια τυχαία έλλειψη.



4. Επαναλαμβάνουμε τη διαδικασία της διπλής εικόνας, επιλέγοντας κάθε φορά ένα άλλο χρώμα με διαφορετική έλλειψη. Στο τέλος παίρνουμε ένα σχέδιο παρόμοιο με το διπλανό.

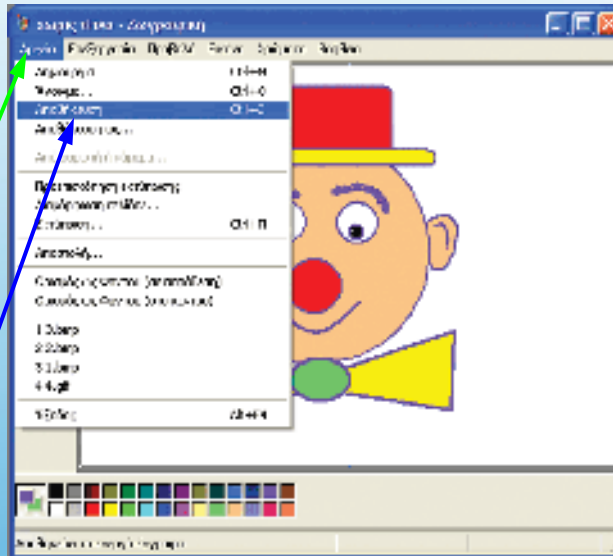
Δημιουργία ενός κλόουν



Αποθήκευση της εικόνας μας

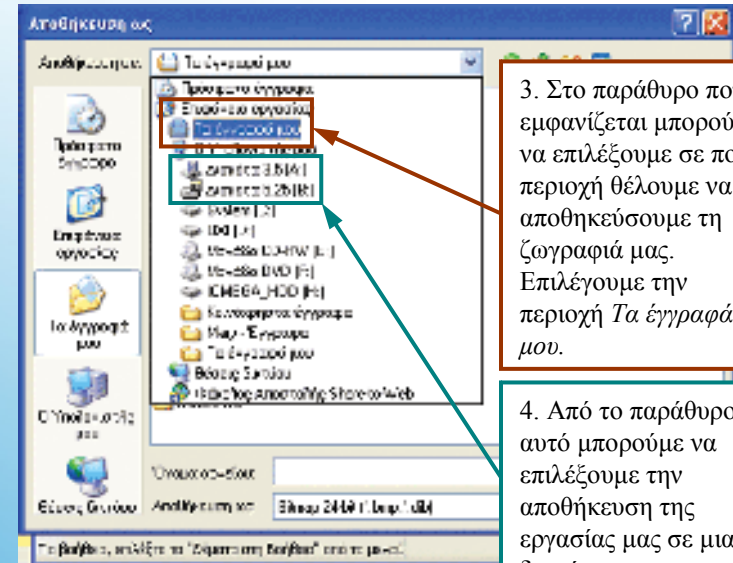
1. Με απλή επιλογή ανοίγουμε το μενού *Αρχείο*.

2. Επιλέγουμε την επιλογή *Αποθήκευση*.



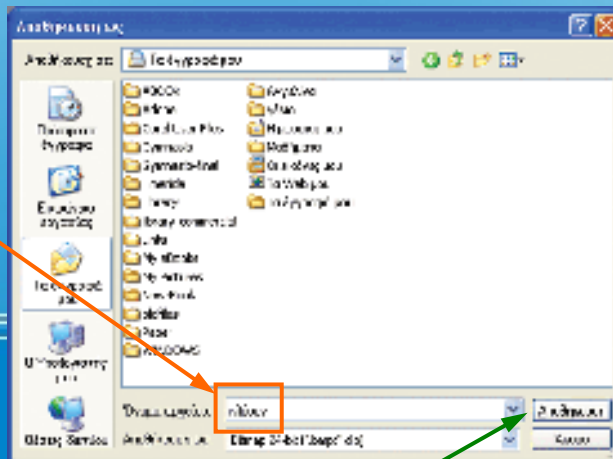
3. Στο παράθυρο που εμφανίζεται μπορούμε να επιλέξουμε σε ποια περιοχή θέλουμε να αποθηκεύσουμε τη ζωγραφιά μας. Επιλέγουμε την περιοχή *Τα έγγραφα μου*.

4. Από το παράθυρο αυτό μπορούμε να επιλέξουμε την αποθήκευση της εργασίας μας σε μια δισκέτα.



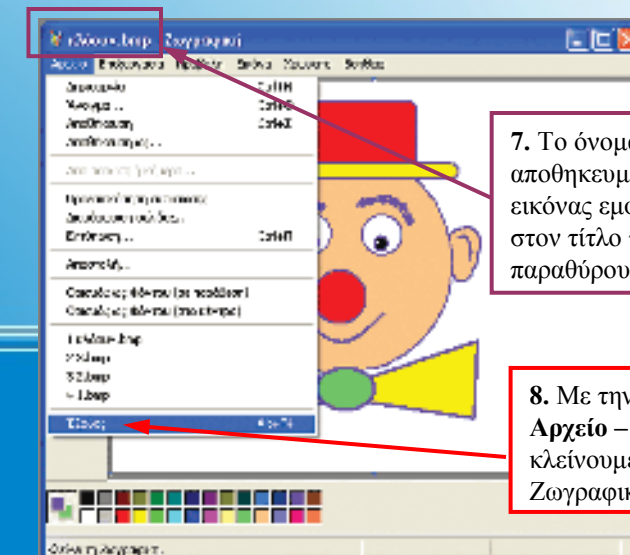
5. Γράφουμε το όνομα που θα αποθηκεύσουμε τη ζωγραφιά μας: *κλόουν*

6. Επιλέγουμε το κουμπί *Αποθήκευση*.



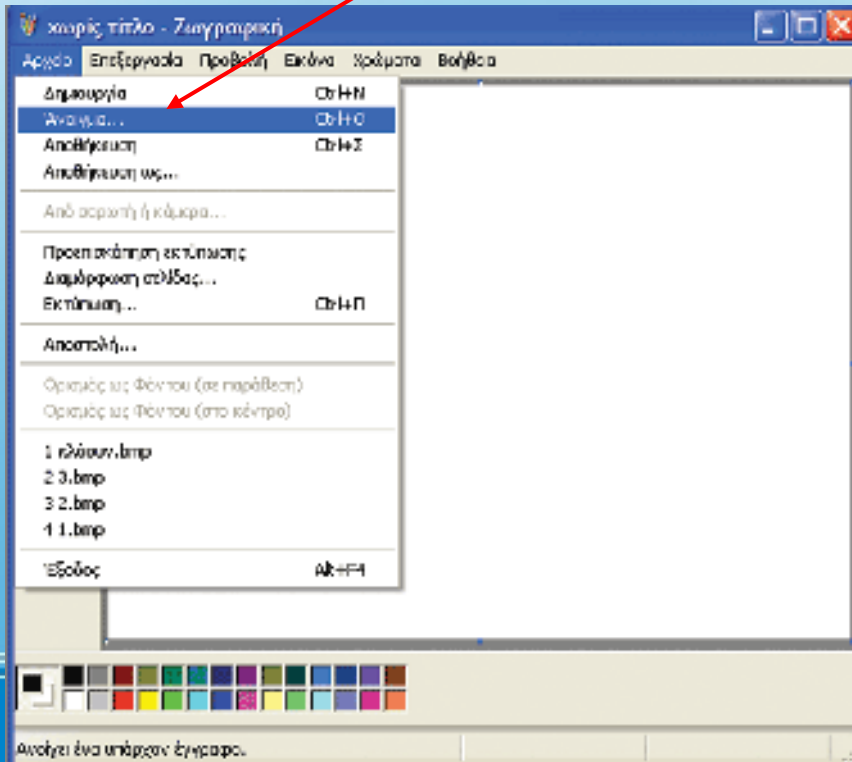
7. Το όνομα της αποθηκευμένης εικόνας εμφανίζεται στον τίτλο του παραθύρου.

8. Με την επιλογή *Αρχείο - Έξοδος* κλείνουμε τη Ζωγραφική.

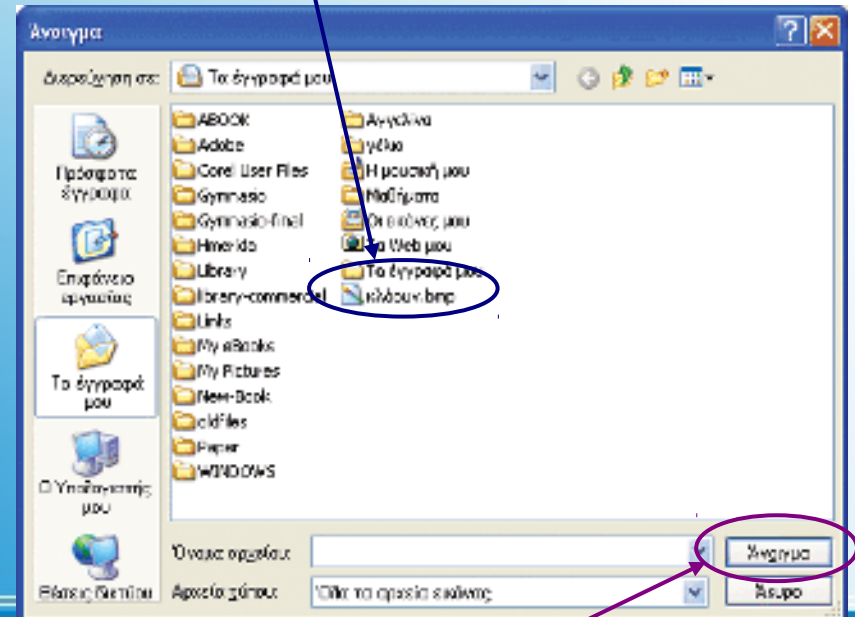


Άνοιγμα αποθηκευμένης εικόνας

1. Από το μενού επιλογών επιλέγουμε **Αρχείο - Άνοιγμα**



2. Στο παράθυρο που ανοίγει αναζητούμε τη ζωγραφιά μας με το όνομα που την αποθηκεύσαμε και την επιλέγουμε



3. Επιλέγουμε το κουμπί **Άνοιγμα**

Αντιγραφή Ζωγραφιάς

2. Επιλέγουμε το εργαλείο **Επιλογή**.

Αριστερό κλικ για συνέχεια

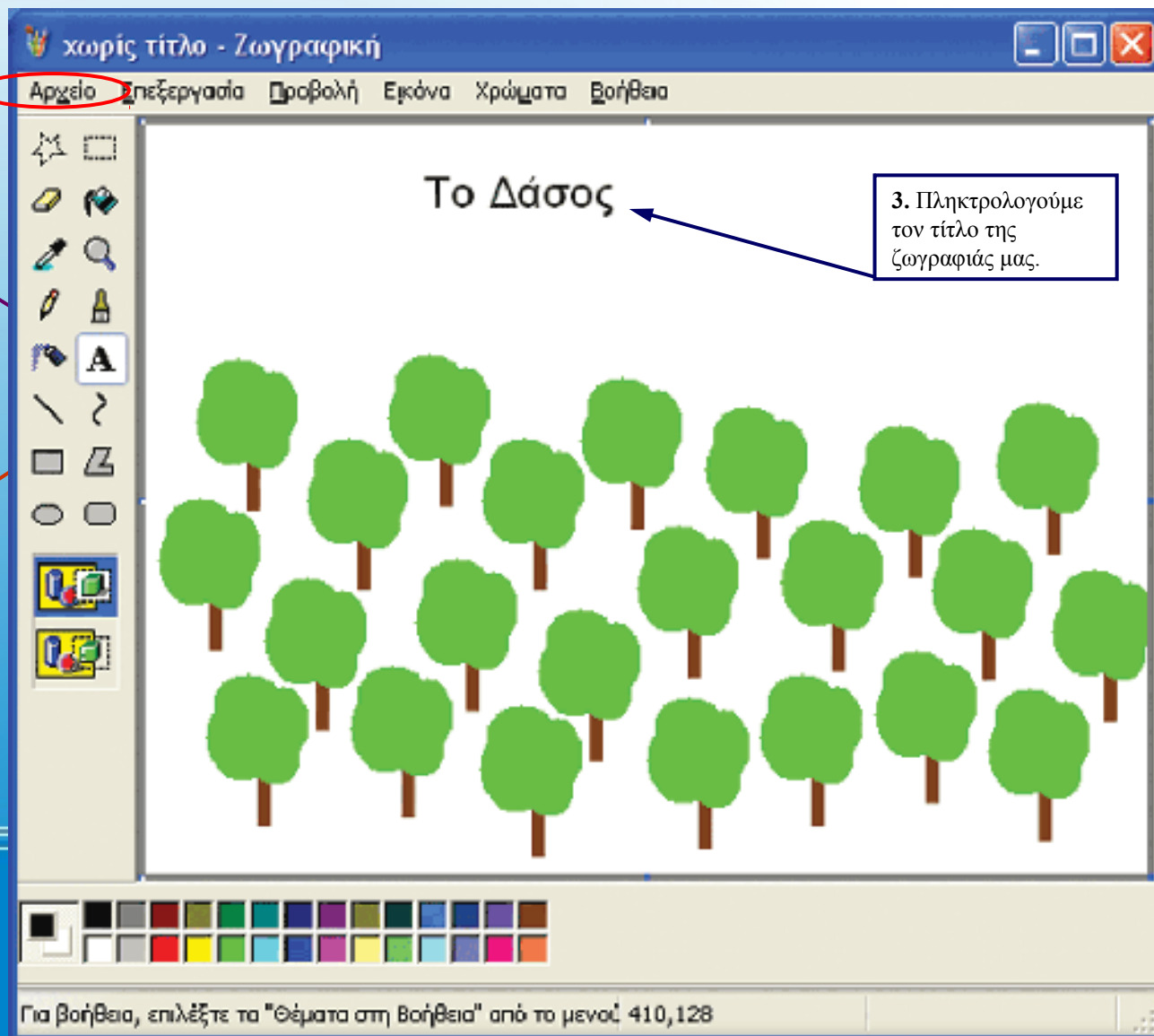
χωρίς τίτλο - Ζωγραφική

Αρχείο Επεξεργασία Προβολή Εικόνα Χρώματα Βοήθεια

Επαναλαμβάνοντας τα βήματα 6 και 7 της προηγούμενης εικόνας δημιουργούμε ένα δάσος.
Παρατήρηση: Αν έχουμε αντιγράψει μία φορά ένα αντικείμενο, π.χ. το δέντρο, μπορούμε να κάνουμε όσες φορές θέλουμε Επικόλληση. Ένα αντίγραφο παραμένει πάντα στη μνήμη του υπολογιστή, μέχρι την επόμενη φορά που θα επιλέξουμε Αντιγραφή ή Αποκοπή.

Για βοήθεια, επιλέξτε τα "Θέματα στη Βοήθεια" από το μενού.

Εισαγωγή κειμένου στην εικόνα



1. Επιλέγουμε το εργαλείο **Κείμενο**.

4. Δεν πρέπει να ξεχνάμε να αποθηκεύουμε τις εργασίες που θέλουμε να κρατήσουμε.

δημιουργούμε μια περιοχή για να γράψουμε το κείμενό μας.

3. Πληκτρολογούμε τον τίτλο της ζωγραφιάς μας.

Αριστερό κλικ για συνέχεια

Ένωση δυο εικόνων

3. Στο αρχείο shark.bmp επιλέγουμε **Επεξεργασία - Επιλογή όλων**. Η λειτουργία αυτή, παρόμοια με τη λειτουργία του εργαλείου **Επιλογή**, επιλέγει αυτόματα όλη την εικόνα.

4. Από το μενού επιλέγουμε **Επεξεργασία- Αντιγραφή**.

5. Στην εικόνα cat.bmp επιλέγουμε **Επεξεργασία- Επικόλληση**.

2. Ανοίγουμε για δεύτερη φορά το πρόγραμμα της Ζωγραφικής και με την επιλογή **Αρχείο- Άνοιγμα** επιλέγουμε το όνομα shark.bmp.

Σημείωση: Στη γραμμή εργασιών μπορείτε να δείτε ότι υπάρχει στη μνήμη του υπολογιστή δύο φορές ενεργοποιημένο το πρόγραμμα της Ζωγραφικής.

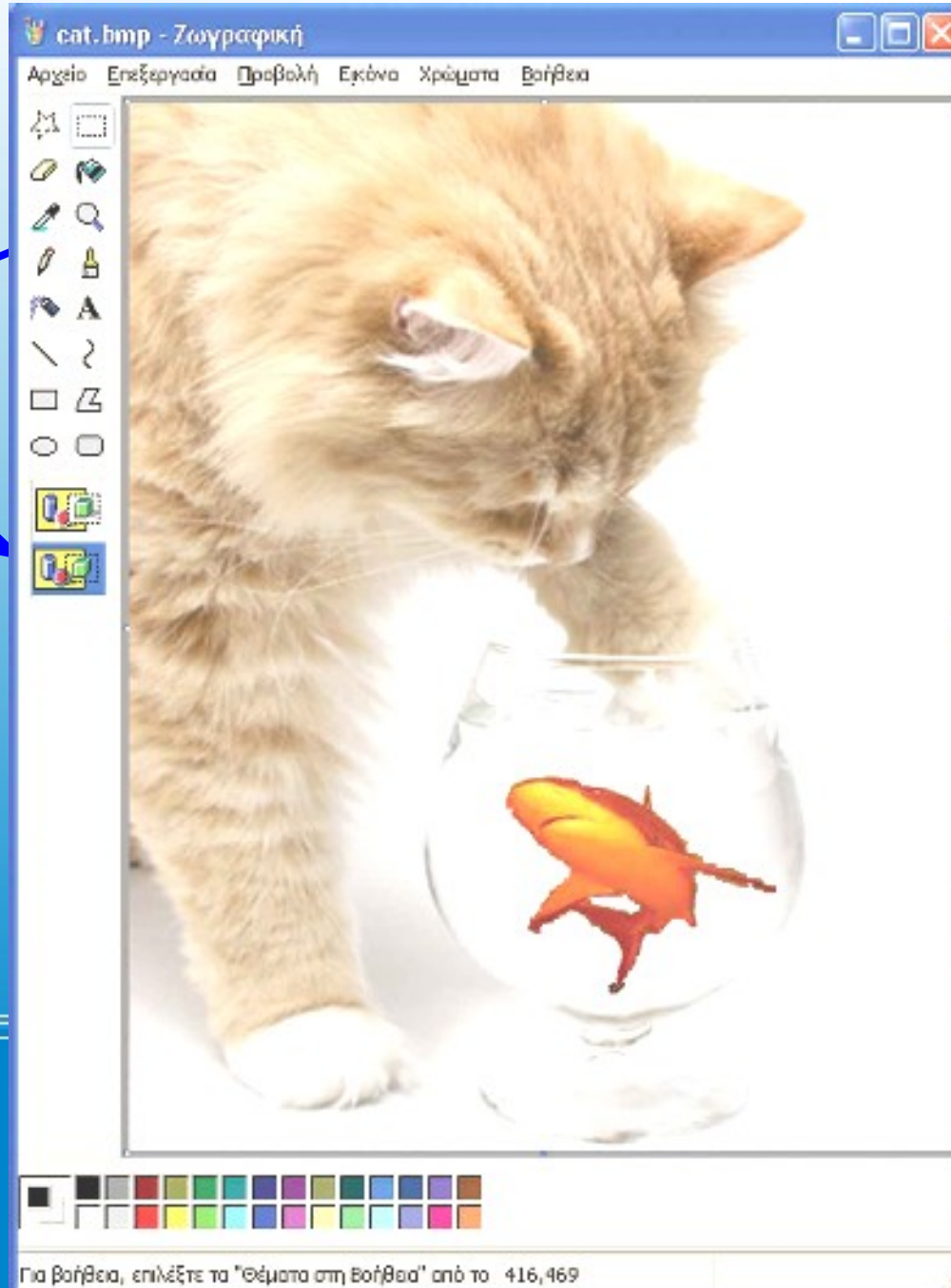
Για βοήθεια, επιλέξτε τα "Θέματα στη Βοήθεια" από το

Για βοήθεια, επιλέξτε τα "Θέματα στη βοήθεια" από το 153,425

Ένωση δυο εικόνων

6. Η εικόνα του καρχαρία αντιγράφεται, από τη μνήμη του υπολογιστή, πάνω στην εικόνα μας. Για να εξαφανιστεί το φόντο της εικόνας επιλέγουμε της δεύτερη λειτουργία της **Επιλογής**.

Με τη λειτουργία **σύρε και άφησε** μεταφέρουμε τον καρχαρία μέσα στη γυάλα. Με απλή επιλογή, σε ένα οποιοδήποτε σημείο της εικόνας, το περίγραμμα γύρω από τον καρχαρία εξαφανίζεται και οι δύο εικόνες ενσωματώνονται σε μία.



Αριστερό κλικ
για συνέχεια