

Β΄ Γυμνασίου

Η μουσική της Αρχαίας Ελλάδας

Επαναληπτικό Φύλλο Εργασίας

1. Σχολιάστε τις παρακάτω μαρτυρίες ως προς το είδος τους, την εποχή που περιγράφουν και τη σχέση τους με τη μουσική

A)

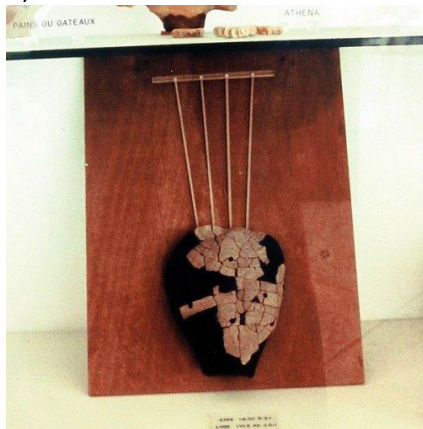


.....

.....

.....

B)



.....

.....

.....

Γ)

2. A) Οι μαρτυρίες μας για τον μουσικό πολιτισμό των Κυκλάδων είναι:

1) Εικαστικές 2) Γραπτές 3) Αρχαιολογικές και προέρχονται από τα

B) Οι γραπτές μαρτυρίες της γεωμετρικής περιόδου προέρχονται από τον

1) Ηρόδοτο 2) Όμηρο 3) Πίνδαρο και συγκεκριμένα από τα έργα

Γ) Οι μαρτυρίες μας για το Μινωικό μουσικό πολιτισμό είναι:

1) Εικαστικές 2) Γραπτές 3) Αρχαιολογικές και δύο από τα μουσικά όργανα που συναντάμε στη Μινωική Κρήτη είναι: α) β)

3. Να βρείτε ποιες από τις παρακάτω φράσεις είναι σωστές και ποιες είναι λάθος.

A) Η λυρική ποίηση είναι ποίηση με συνοδεία λύρας **Σωστό Λάθος**

B) Ο Αριστοφάνης έγραψε τραγωδίες **Σωστό Λάθος**

Γ) Η Σαπφώ έγραψε τραγωδίες **Σωστό Λάθος**

- Δ) Ο Σοφοκλής ήταν τραγικός ποιητής
- Ε) Οι τραγωδίες είχαν κωμικό περιεχόμενο
- ΣΤ) Ο Πίνδαρος έγραψε λυρική ποίηση

Σωστό Λάθος
Σωστό Λάθος
Σωστό Λάθος

4. Να κάνετε αντιστοίχιση στον παρακάτω πίνακα με **μία μόνο** επεξήγηση.

1. Λύρα	Α) Συμποτικό τραγούδι
2. Σκόλιον	Β) Τραγούδι των θρησκευτικών πομπών
3. Διπλός αυλός	Γ) Τραγωδία
4. Προσόδιο	Δ) Κρουστά μουσικά όργανα
5. Τέρπανδρος	Ε) Αερόφωνο μουσικό όργανο
6. Αισχύλος	ΣΤ) Ύμνος προς τον Απόλλωνα
7. Παιάνας	Ζ) Χορδόφωνο μουσικό όργανο
8. Κύμβαλα	Η) Κωμωδία
	Θ) Λυρική ποίηση

5. Να ακούσετε το παρακάτω μουσικό απόσπασμα και να το σχολιάσετε

.....
.....
.....
.....
.....

6. Να ακούσετε το παρακάτω μουσικό απόσπασμα και να το σχολιάσετε

.....
.....
.....
.....
.....