

Πρόσκληση

Το ΕΠΑΛ ΚΡΥΟΝΕΡΙΟΥ, σε συνεργασία με τον σύμβουλο παιδαγωγικής ευθύνης κ. Ε. Κανίδη σας προσκαλούν σε ημερίδα με θέμα:

ΕΡΕΥΝΗΤΙΚΗ ΕΡΓΑΣΙΑ & ΕΙΔΙΚΗ ΘΕΜΑΤΙΚΗ ΔΡΑΣΤΗΡΙΟΤΗΤΑ



ΕΠΑΛ ΚΡΥΟΝΕΡΙΟΥ

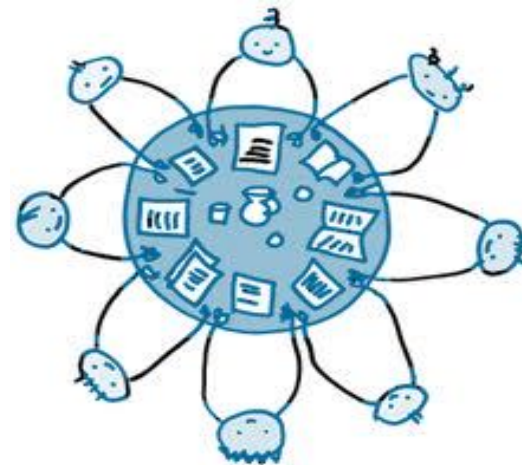
ΔΙΕΥΘΥΝΣΗ

ΣΕΒΔΙΚΙΟΥ 18 - ΚΡΥΟΝΕΡΙ

Τηλ: 210-6221003

Fax: 2106220971

E-mail: epal-kryon@sch.gr



Που θα πραγματοποιηθεί στο:

• *ΠΟΛΙΤΙΣΤΙΚΟ ΚΕΝΤΡΟ ΚΡΥΟΝΕΡΙΟΥ*

Λεωφόρος Κρυονερίου 3, Κρυονέρι

Την Παρασκευή 5 Οκτωβρίου 2012

Και ώρα 13:00—17:00

Ερευνητικές Εργασίες

A. Μέρος

Θεωρητικό πλαίσιο.

1. Η αναγκαιότητα ύπαρξης του Σχεδίου της Ερ.Ερ.
2. Φθίνουσα καθοδήγηση.(Κάποια προσέγγιση)
3. Η σπουδαιότητα και η δυσκολία της Ομαδοσυνεργατικής
4. Τα τέσσερα ερευνητικά σχήματα.
5. Φάσεις της Ομαδοσυνεργατικής διερεύνησης. Ρόλοι Εκπαιδευτικών και Μαθητών.
6. Η σπουδαιότητα τήρησης του Ημερολογίου (προτεινόμενη μορφή)
7. Αξιολόγηση. Ομαδική βαθμολογία. (Ρούμπρικες, παραδείγματα) Από την ομαδική στην ατομική βαθμολογία (παραδείγματα)

Ερευνητικές Εργασίες

B. Μέρος

Εφαρμογές σε διάφορα θέματα – Προβλήματα στην πράξη

1. Η σπουδαιότητα και η δυσκολία της σωστής προετοιμασίας για τον εκπαιδευτικό.
2. Καταιγισμός ιδεών. (Εισαγωγή στην αναζήτηση)
3. Παράδειγμα αναζήτησης πληροφοριών μέσω Καταιγισμού Ιδεών.
4. Τετράμηνες ή ετήσιες Ερ. Ερ;
5. Εφαρμογή 1η
6. Εφαρμογή 2η

Στο τέλος της Ημερίδας θα δοθούν

Βεβαιώσεις παρακολούθησης