



Department
Of
Economics



Τμήμα
Οικονομικών
Επιστημών

Πανεπιστήμιο Θεσσαλίας

Ιστοσελίδα Τμήματος <https://www.econ.uth.gr/>

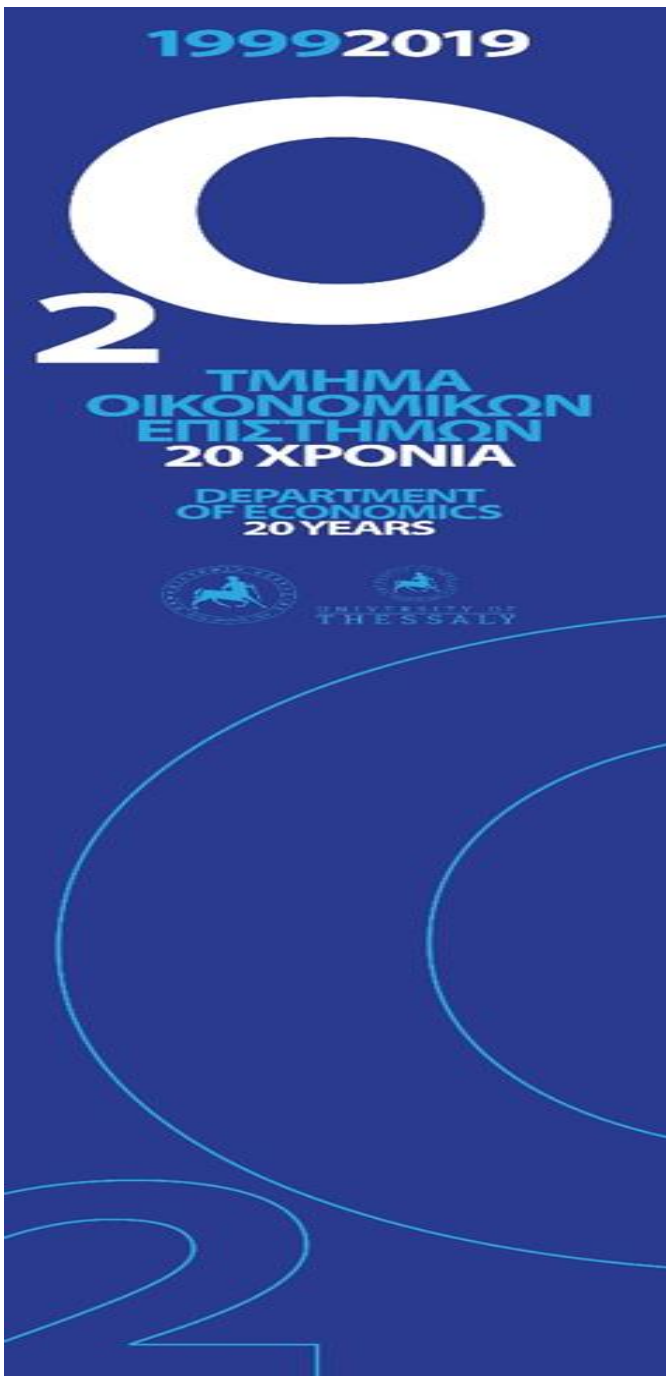


Το νέο Πανεπιστήμιο Θεσσαλίας:

8 σχολές, 35 τμήματα

Σχολή Οικονομικών & Διοικητικών Επιστημών (Βόλος-Λάρισα)

- Οικονομικών Επιστημών (Βόλος)
- Διοίκησης Επιχειρήσεων
- Λογιστικής και Χρηματοοικονομική



Όραμα - αποστολή του Τμήματος είναι η κατάρτιση επιστημόνων ικανών να συμβάλλουν στην περαιτέρω πρόοδο της οικονομικής θεωρίας και των εφαρμογών της στην οικονομική πολιτική του κράτους, στην πρόβλεψη των οικονομικών φαινομένων και στην ανάπτυξη παραγωγικών δραστηριοτήτων.



Οι βασικοί **άξονες της στρατηγικής** του ΤΟΕ είναι τρεις:

- (1) Προαγωγή της Οικονομικής Επιστήμης μέσα από ένα διεπιστημονικό χαρακτήρα
- (2) Προσαρμοστικότητα στις σύγχρονες απαιτήσεις της έρευνας αλλά και της αγοράς & Εκπαίδευση οικονομολόγων υψηλού επιπέδου
- (3) Η συμβολή στην οικονομική ανάπτυξη της χώρας και ιδιαίτερα της περιφέρειας Θεσσαλίας



Άριστη Βαθμολόγηση από διεθνή
ακαδημαϊκή επιτροπή, με βαθμό **9,7/10.00**
στην πρόσφατη διαδικασία Πιστοποίησης
(Δεκέμβριος 2019) των Προπτυχιακών
Προγραμμάτων Σπουδών των ΑΕΙ στην Ελλάδα
που διεξήγαγε το Υπουργείο Παιδείας και η
ΑΔΙΠ



Το Τμήμα Οικονομικών Επιστημών είναι εταίρος του Institute of Chartered Accountants in England and Wales (ICAEW) στην μάθηση και την επιστημονική κατάρτιση.



Στα πλαίσια της εξωστρέφειας του ΤΟΕ/ΠΘ υπογράφηκε (Μάρτιος 2021) μνημόνιο ιδιαίτερα σημαντικής ερευνητικής συνεργασίας με το University of East London, UK



Υπουργείο Τουρισμού
ΕΛΛΗΝΙΚΟΣ ΟΡΓΑΝΙΣΜΟΣ ΤΟΥΡΙΣΜΟΥ



Υπογραφή 3ετούς μνημονίου συνεργασίας του Εργαστηρίου Οικονομικής Πολιτικής και Στρατηγικού Σχεδιασμού, με τον ΕΟΤ στα πλαίσια της έρευνας και υποστήριξης του ελληνικού τουρισμού, αλλά και της από κοινού δράσεων σε επίπεδο σχεδιασμού και πολιτικών



Υπογραφή 10ετούς μνημονίου συνεργασίας με τη Διεύθυνση Οικονομικού του Γενικού Επιτελείου Στρατού (ΓΕΣ/ΔΟΙ)
Συμπεριλαμβάνει
Φοίτηση στο ΠΜΣ Εφαρμοσμένη Οικονομική στην Άμυνα
Κοινά ερευνητικά προγράμματα
Ανάπτυξη και ανταλλαγή εκπαιδευτικού υλικού
Από κοινού διοργάνωση εκπαιδευτικών δραστηριοτήτων

Το ΤΟΕ ΠΘ ιεραρχείται πολύ υψηλά και σε ερευνητικό επίπεδο με βάση τη διεθνή βάση κατάταξης <https://ideas.repec.org/top/top.greece.html>.

- Βρίσκεται στην **6η θέση** σε σύνολο 75 ιδρυμάτων πανεπιστημιακών και ερευνητικών σε εθνικό επίπεδο,
- Ιεραρχείται στην **3^η θέση** σχετικά με τον αριθμό των επιστημονικών δημοσιεύσεων και ερευνητικών εργασιών των μελών ΔΕΠ του τμήματος στην τελευταία 10ετία (2010-2020).
- Βρίσκεται στο **top 10% (670η θέση)** σε σύνολο 7348 ιδρυμάτων πανεπιστημιακών και ερευνητικών σε διεθνές επίπεδο,
- Ιεραρχείται στην **41^η θέση** των περισσότερο παραγωγικών τμημάτων σε αριθμό επιστημονικών δημοσιεύσεων και ερευνητικών εργασιών της 10ετίας 2010 – 2020, έχοντας την **1^η θέση στην ίδια κατάταξη μεταξύ των ελληνικών τμημάτων που εμφανίζονται στην κατάταξη αυτή, σε σύνολο 224 τμημάτων οικονομικών επιστημών στην Ευρώπη** (Στοιχεία Φεβρουάριος, 2021).
- <https://ideas.repec.org/top/top.eurecondept.html>.

ΤΜΗΜΑ ΟΙΚΟΝΟΜΙΚΩΝ ΕΠΙΣΤΗΜΩΝ

Το Τμήμα
(1^ο μέρος)

Προπτυχιακό Πρόγραμμα

Μεταπτυχιακά Προγράμματα

Πρόγραμμα Διδακτορικού

4 έτη (8 εξάμηνα)

Κατευθύνσεις 4^{ου} έτους

- Οικονομική Πολιτική & Ανάπτυξη
- Χρηματοοικονομική & Τραπεζική
- Οικονομική των Επιχειρήσεων

Εφαρμοσμένη Οικονομική

Λογιστική Ελεγκτική

Οικονοφυσική & Χρηματ.

Προβλέψεις

Επιχειρηματικότητα,

Σχεδ. Αναπτ. Τουρισμού

και Πολιτισμού

- 18 μήνες

Ελάχιστη διάρκεια: 3 έτη

Μέγιστη διάρκεια: 8 έτη



Department
of Economics
78, 28th October str.
Volos, 38333, Greece

Erasmus mobility



<i>no</i>	<i>Institution</i>	<i>country</i>
1	VIVES University	Belgium
2	University of Agribusiness and Rural Development	Bulgaria
3	Neapolis University Pafos	Cyprus
4	Czech University of Life Science in Prague	Czech Republic
5	University of South Bohemia	Czech Republic
6	University of Montpellier 1	France
7	University of Bordeaux	France
8	Institut Agronomique Mediterranen de Montpellier	France
9	Universite de Nice - Sophia Antipolis	France
10	University of Erfurt	Germany
11	Budapest University of Technology and Economics	Hungary
12	Universita Degli Studi di Brescia	Italy
13	Universita Degli Studi del Sannio	Italy
14	Universita del Salento	Italy
15	University of Pisa	Italy
16	University of Ferrara	Italy
17	Universita Degli Studi di Salerno	Italy
18	Universita Degli Studi "G.D' Annunzio"	Italy
19	Fontys International Business School	Netherlands
20	Kujawy and Pomorze Wyzsza in Bydgoszcz	Poland
21	University of Computer Science and Economics	Poland
22	National Defence University	Poland
23	Universidade Nova de Lisboa	Portugal
24	ISCTE-Instituto Universitario de Lisboa	Portugal
25	Universidade Aberta	Portugal
26	Universidad Europea de Canarias	Spain
27	Universitat de Valencia	Spain
28	Mondragon Unibertsitatea	Spain
29	TED University Ankara	Turkey
30	Nisantasi University	Turkey
31	Yalova University	Turkey
32	Queen Mary University of London	UK
33	Birmingham City University	UK

Ερευνητικά Εργαστήρια



Το Εργαστήριο Επιχειρησιακών Ερευνών καλύπτει εκπαιδευτικές και ερευνητικές ανάγκες στα γνωστικά αντικείμενα των επιχειρησιακών ερευνών (Γραμμικός, Δυναμικός και Στοχαστικός Προγραμματισμός Έργων, Υποδείγματα Πολιτικών Αποθεμάτων, Οικονομετρικά Υποδείγματα).

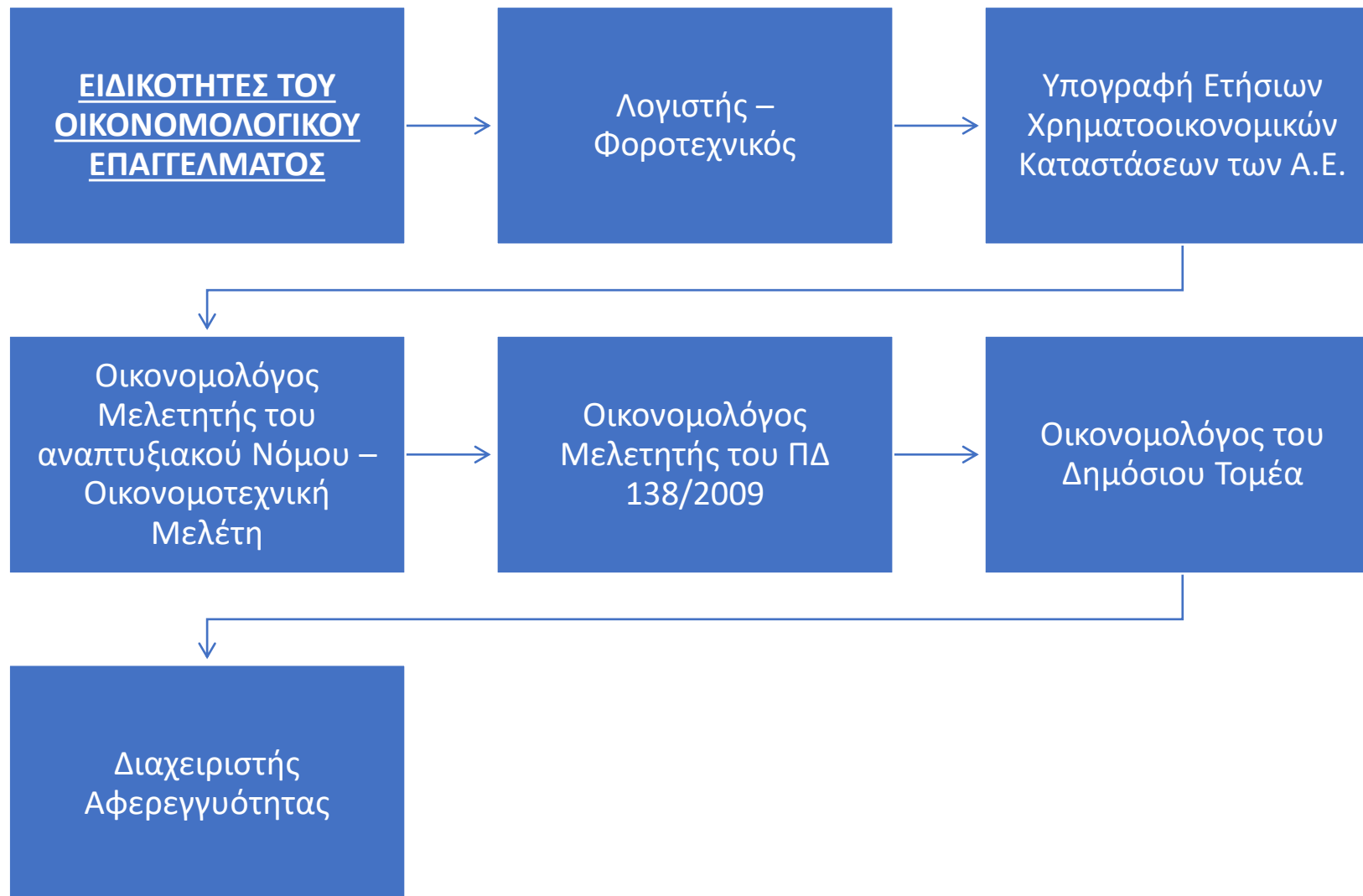


Το Εργαστήριο Οικονομικής Πολιτικής και Στρατηγικού Σχεδιασμού καλύπτει εκπαιδευτικές και ερευνητικές ανάγκες σε γνωστικά αντικείμενα της οικονομικής πολιτικής και των εφαρμογών της στους τομείς της ευρωπαϊκής οικονομίας, της περιφερειακής και τοπικής ανάπτυξης, της νομισματικής και τραπεζικής, της βιομηχανίας, της εκπαίδευσης, της απασχόλησης, της υγείας, του τουρισμού, των μεταφορών, της άμυνας, και στη χρήση ποσοτικών μεθόδων και τεχνικών που αξιοποιούνται στην εφαρμοσμένη μικροοικονομική και μακροοικονομική ανάλυση.



Το Εργαστήριο Διοίκησης καλύπτει εκπαιδευτικές και ερευνητικές ανάγκες σε γνωστικά αντικείμενα της Διοίκησης, του Μάρκετινγκ, της Στρατηγικής των επιχειρήσεων, της καινοτομίας και επιχειρηματικότητας, της εφοδιαστικής αλυσίδας, της τεχνολογικής στρατηγικής, της διοίκησης ανθρώπινων πόρων και οργανωσιακής συμπεριφοράς

Επαγγελματικά Δικαιώματα- ΕΓΓΡΑΦΗ ΣΤΟ ΟΙΚΟΝΟΜΙΚΟ ΕΠΙΜΕΛΗΤΗΡΙΟ ΕΛΛΑΔΟΣ (ΟΟΕ)



Αγορά Εργασίας



ΠΑΝΕΛΛΗΝΙΟΣ ΜΑΘΗΤΙΚΟΣ
ΔΙΑΓΩΝΙΣΜΟΣ ΟΙΚΟΝΟΜΙΚΩΝ

INTERNATIONAL
ECONOMICS
OLYMPIAD



3^η ΙΕΟ 2020 –
Καζακστάν (Internet)

2^η ΙΕΟ 2019 – Αγία Πετρούπολη





ΕΘΝΙΚΗ ΤΡΑΠΕΖΑ

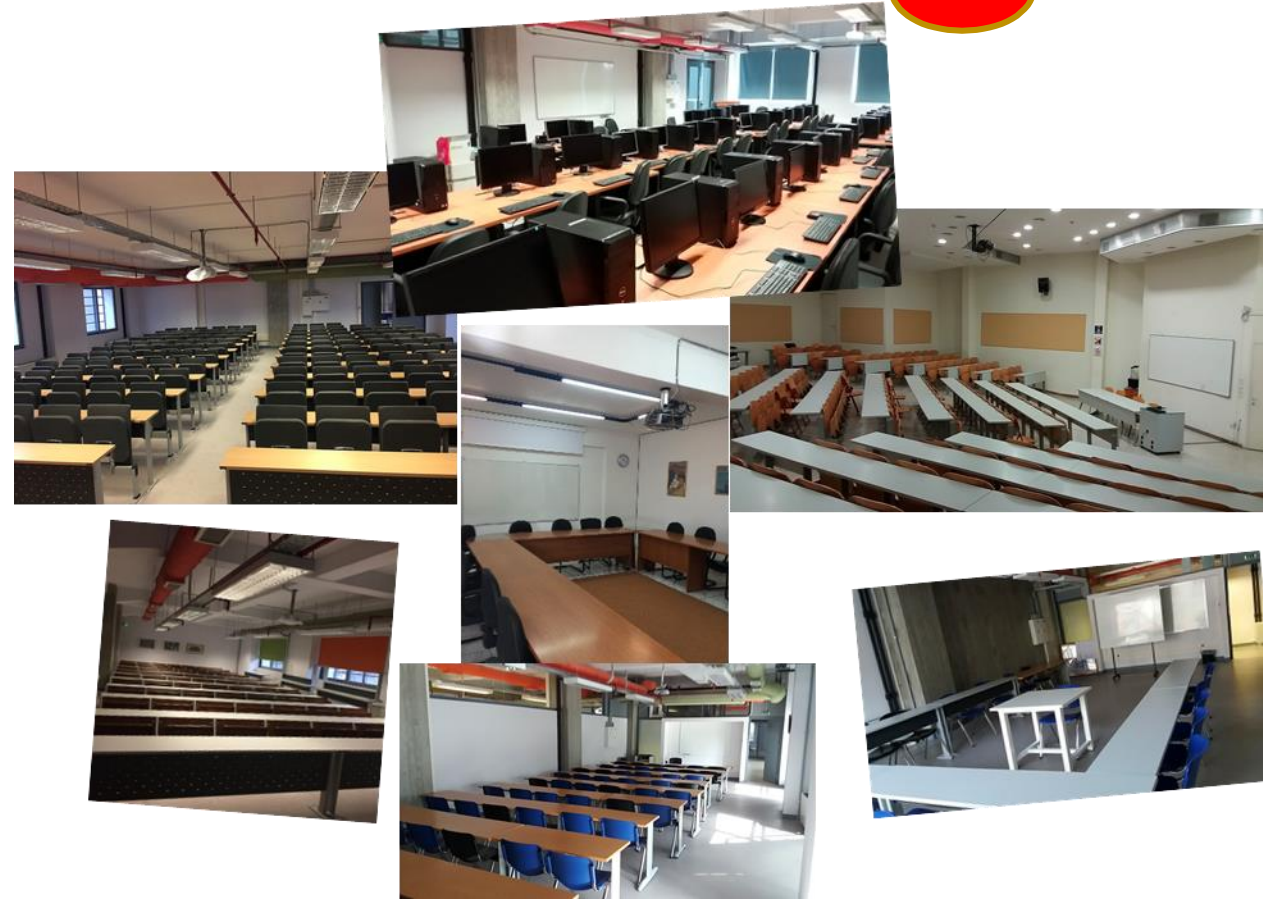


Βόλος, 28^{ης} Οκτωβρίου 78
Πρ. Σιγαρετοβιομηχανία
Ματσάγγου



Διδακτικές &
Διοικητικές
Υποδομές

- 7 αίθουσες διδασκαλίας
- 3 Εργαστήρια Η/Υ
- Γραφεία Καθηγητών –ΕΔΙΠ-ΕΤΕΠ
- Αίθουσα Συνεδριάσεων
- 3 Ερευνητικά Εργαστήρια
- Βιβλιοθήκη Μεταπτυχιακού ΠΣ



Γραμματείες

- Προπτυχιακού Τμήματος: Π.Βέργου, Ι.Δεληγιαννίδης, Α.Γκάτα, Χ.Γράντζα
- Μεταπτυχιακού ΠΣ: Μ.Αρσενοπούλου



Βόλος, Γ. Καρτάλη & Ροζού



Εποπτικά μέσα διδασκαλίας

- Τροχήλατο έπιπλο με επιτραπέζιο υπολογιστή με εγκατεστημένα Windows 7 και το Office 2013, cd & dvd player και συνδεδεμένο με δικτυακό φωτοτυπικό μηχάνημα
- Υποδοχή σύνδεσης βιντεοπροβολέα με φορητό υπολογιστή
- Βιντεοπροβολέας με δυνατότητα ασύρματης σύνδεσης με Η/Υ, ταμπλέτα
- Επιδιασκόπιο
- Εγκατεστημένη μικροφωνική και μεγαφωνική εγκατάσταση (Ενσύρματη, ασύρματη, μεταφερόμενη)
- Πίνακας γραφής – Οθόνη προβολής – Διαδραστικούς πίνακες
- Τα κτίρια διαθέτουν ασύρματο δίκτυο Internet
- Ηχοαπορροφητικές κυψέλες στους τοίχους



- Δεν επιτρέπεται να εισέρχεστε στις αίθουσες με αναψυκτικά, καφέδες, τρόφιμα
- Δεν επιτρέπεται να γράφετε στα έδρανα και στα καθίσματα (και τους τοίχους)
- Δεν επιτρέπεται η χρήση κινητών τηλεφώνων εντός των αιθουσών,
- Μετά την είσοδο του εκάστοτε διδάσκοντα, παρακαλείσθε να μην εισέρχεσθε και διακόπτετε τη διάλεξη του μαθήματος
- Τήρηση κώδικα ακαδημαϊκής δεοντολογίας:
http://www.uth.gr/static/miscdocs/Kwdikas_Deontologias.pdf



- Ιστοσελίδα Τμήματος <https://www.econ.uth.gr/>
- Χρήση OPEN e-Class
- Χρήση e-University
- Φωτοτύπηση μέσω δικτύου / όχι εκτύπωση
- Ηλεκτρονική αποστολή και αξιολόγηση εργασιών
- Ηλεκτρονική ενημέρωση φοιτητών (mail-lists)
- Ηλεκτρονική προβολή θεμάτων εξέτασης
- Τερματισμός λειτουργίας όλων των συσκευών - καθημερινός έλεγχος



Είσοδος



OPEN eCLASS
Πανεπιστήμιο Θεσσαλίας

Πανεπιστήμιο Θεσσαλίας

Είσοδος Φοιτητή

Εισάγετε όνομα χρήστη και κωδικό πρόσβασης για να αποκτήσετε πρόσβαση στο σύστημα

Εισάγετε όνομα χρήστη και κωδικό για να αποκτήσετε πρόσβαση στο σύστημα και να δείτε προσωπικές πληροφορίες για το πρόγραμμα σπουδών, διδασκαλία, εξετάσεων, καθώς επίσης και να αποστείλετε αιτήσεις προς τη Γραμματεία του τμήματός σας, να δείτε την συνολική σας βαθμολογία και όλες τις εγγραφές σας στα εξάμηνα.

Είσοδος Φοιτητή

Όνομα χρήστη:

Κωδικός πρόσβασης:

Είσοδος

econ2015@uth.gr
econ2016@uth.gr
econ2017@uth.gr
econ2018@uth.gr

Συνεργασία με τους φοιτητές

- Υποδοχή πρωτοετών – Παρουσίαση Τμήματος
- Άτυπες συνελεύσεις διδασκόντων – φοιτητών
- Μεγάλη συμμετοχή στις εκδηλώσεις του Τμήματος
- Εθελοντισμός σε δράσεις (Συνέδρια – Ημερίδες)
- **Αξιολόγηση διδασκόντων και προγράμματος**
- **Δομές στήριξης φοιτητών: Πρόσβαση, Συμβουλευτική**

Συνεργασία με το Φοιτητικό Σύλλογο

- ✓ Βοήθεια στις εγγραφές πρωτοετών
- ✓ Οικονομική χορηγία σε φοιτητικές δράσεις

Συχνές ερωτήσεις-απαντήσεις (FAQ)



Ανακύκλωση

- Χαρτιού
- Μπαταριών
- CDs – DVDs
- Μελανιών
- Πλαστικών μπουκαλιών νερού



Ταυτότητα Τμήματος

Αίσθηση κοινωνικής
ευθύνης

Ελευθερία γνώμης &
Έρευνας

Συνεργασία &
Υποστήριξη
Φοιτητών

Αμοιβαία Εκτίμηση
προσωπικού

Διάδοση της γνώσης
στην κοινωνία

Συνεχής βελτίωση &
Υψηλές προσδοκίες