

Συνεδρία 4

Δραστηριότητα για το μεσοδιάστημα των Συνεδριών 4 & 5

Ατομική εργασία

Θεοδωρούλου Έλενα



Διεύθυνση
Επιμόρφωσης & Πιστοποίησης

Έκδοση 2η

Νοέμβριος 2017



**Επιχειρησιακό Πρόγραμμα
Ανάπτυξη Ανθρώπινου Δυναμικού,
Εκπαίδευση και Διά Βίου Μάθηση**
Με τη συγχρηματοδότηση της Ελλάδας και της Ευρωπαϊκής Ένωσης



1. Τίτλος

Εισαγωγή στο υλικό του ηλεκτρονικού υπολογιστή

2. Γνωστικό αντικείμενο

Στο μάθημα αυτό ασχολούμαστε με τα μέρη που απαρτίζουν ένα υπολογιστικό σύστημα και συγκεκριμένα θα αναφέρουμε την ονομασία τους, θα τα εντοπίσουμε στο χώρο του σχολικού εργαστηρίου θα τα κατατάξουμε σε κατηγορίες ανάλογα με την λειτουργία τους και θα τα συνδέσουμε σε κάποιο υπολογιστή του εργαστηρίου.

3. Τάξη ή τάξεις στις οποίες απευθύνεται

Απευθύνεται στην Α΄ Γυμνασίου στο μάθημα της Πληροφορική και συγκεκριμένα στο Κεφάλαιο 2: Το υλικό του υπολογιστή

4. Διδακτικοί στόχοι ή αναμενόμενα αποτελέσματα

Ο γενικός σκοπός αλλά και οι επιμέρους στόχοι του σεναρίου οι οποίοι πρέπει να έχουν επιτευχθεί μετά το τέλος της διδασκαλίας, παρουσιάζονται παρακάτω.

A) Γενικός Σκοπός:

Μετά το τέλος της διδακτικής διαδικασίας οι μαθητές πρέπει να είναι σε θέση:

- Να αντιλαμβάνονται ότι ο υπολογιστής είναι ένα σύστημα συσκευών-στοιχείων (Περιφερειακές συσκευές εισόδου, την Κεντρική Μονάδα και τις Περιφερειακές Συσκευές εξόδου), και χρησιμοποιείται για την επεξεργασία των δεδομένων που παρέχει ο χρήστης.
- Να μπορούν να περιγράψουν το ρόλο και τη λειτουργία της κάθε συσκευής.

B1) Επιμέρους Στόχοι (σύμφωνα με τον Τομέα Μάθησης: Γνώσεων):

- Να αναγνωρίζουν οπτικά και να μπορούν να κατονομάσουν την κάθε συσκευή
- Να κατανοήσουν τη λειτουργία τους και τον τρόπο επικοινωνίας τους σε ένα υπολογιστικό σύστημα.

B2) Επιμέρους Στόχοι (σύμφωνα με τον Τομέα Μάθησης: Δεξιοτήτων):

- Να είναι ικανοί να συνδέσουν τις σύγχρονες περιφερειακές συσκευές εισόδου και εξόδου δεδομένων σε έναν υπολογιστή.
- Να μπορούν να ταξινομήσουν τις σημαντικότερες περιφερειακές συσκευές εισόδου και εξόδου δεδομένων σε έναν υπολογιστή.

B3) Επιμέρους Στόχοι (σύμφωνα με τον Τομέα Μάθησης: Στάσεων):

Να αισθάνονται ικανοί να:

- περιγράψουν γιατί ο υπολογιστής είναι ένα σύστημα συσκευών που συνεργάζονται με σκοπό την επεξεργασία των δεδομένων
- αναγνωρίζουν και να κατονομάζουν τις περιφερειακές συσκευές εισόδου και εξόδου δεδομένων σε έναν υπολογιστή.
- αναφέρουν τη βασική λειτουργία των περιφερειακών συσκευών.

5. Συνοπτική περιγραφή (περιλαμβάνει και περιγραφή χρήσης και αιτιολόγηση-τεκμηρίωση των ΤΠΕ)

Ο διδάσκων περιγράφει τον υπολογιστή ως ένα σύστημα συσκευών (Περιφερειακών συσκευών εισόδου-εξόδου και Κεντρικής Μονάδας) χρησιμοποιώντας ως παράδειγμα επίδειξης έναν από τους Η/Υ του εργαστηρίου (στον οποίο οι περιφερειακές συσκευές δεν είναι συνδεδεμένες στην Κεντρική Μονάδα).

Συζήτηση – Επίδειξη 1^{ου} στοιχείου του Φωτόδενδρου στο διαδραστικό πίνακα (στο οποίο οι μαθητές μπορούν να επανέλθουν κατά τη διάρκεια των δραστηριοτήτων)

Υλοποίηση 1^{ης} Δραστηριότητας και 2^{ης} Δραστηριότητας

Χωρισμός σε ομάδες για την υλοποίηση των υπολοίπων δραστηριοτήτων με τη χρήση του Διαδραστικού πίνακα καθώς και συναρμολόγηση – σύνδεση των περιφερειακών συσκευών σε έναν υπολογιστή του εργαστηρίου.

6. Φύλλα εργασίας

Ακολουθούν

Φύλλο εργασίας

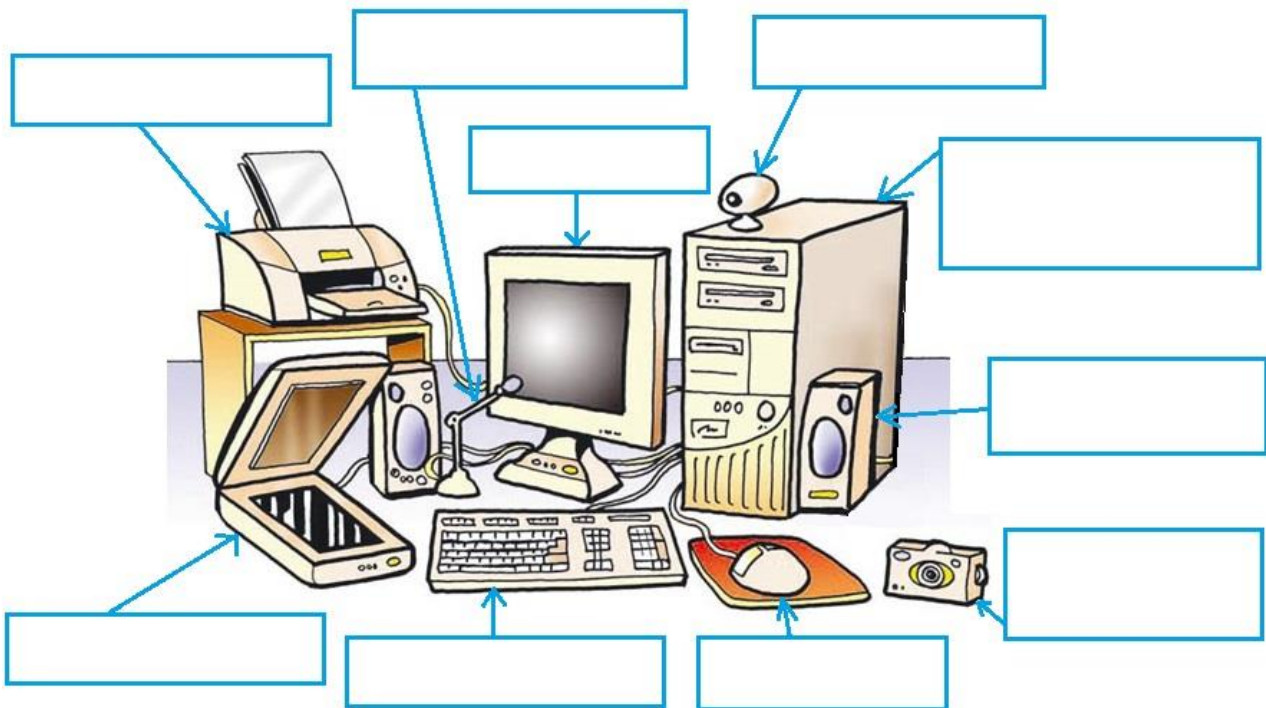
Πληροφορική Α΄ Γυμνασίου Κεφάλαιο 2: Το υλικό του υπολογιστή

Όνοματεπώνυμο:

Τμήμα:

Οδηγίες: Στο μάθημα αυτό θα ασχοληθούμε με τα μέρη που απαρτίζουν ένα υπολογιστικό σύστημα και συγκεκριμένα θα αναφέρουμε την ονομασία τους, θα τα εντοπίσουμε στο χώρο του σχολικού εργαστηρίου και θα τα κατατάξουμε σε κατηγορίες ανάλογα με την λειτουργία τους. Χρησιμοποιώντας το πρόγραμμα Mozilla Firefox πηγαίνετε στην ιστοσελίδα <http://photodentro.edu.gr/v/item/ds/8521/953> και εξερευνήστε τα διάφορα μέρη του υπολογιστικού συστήματος που εμφανίζει. Έπειτα ασχοληθείτε με τις παρακάτω δραστηριότητες.

Δραστηριότητα 1: Στην παρακάτω εικόνα, συμπληρώστε το όνομα της συσκευής στο αντίστοιχο πλαίσιο



Δραστηριότητα 2: Περιηγηθείτε στο εργαστήριο πληροφορικής και καταγράψτε στον πίνακα που ακολουθεί τις συσκευές τις οποίες εντοπίζετε.

	Όνομα συσκευής
1.	
2.	
3.	
4.	
5.	
6.	
7.	
8.	

9.	
10.	

Χωριστείτε σε ομάδες και συζητήστε για το ποιο είναι το σημαντικότερο μέρος ενός υπολογιστικού συστήματος, και με ποιο τρόπο αλληλεπιδρά με τις υπόλοιπες συσκευές.

Δραστηριότητα 3: Ποια από τις παραπάνω συσκευές θεωρείτε σημαντικότερη για ένα υπολογιστικό σύστημα και γιατί;

Ας συνδέσουμε τις περιφερειακές συσκευές στον υπολογιστή που χρησιμοποιήσαμε για την αρχική επίδειξη.

Δραστηριότητα 4: Χαρακτηρίστε την καθεμιά από τις περιφερειακές συσκευές που φαίνονται παρακάτω ως συσκευή εισόδου, εξόδου ή εισόδου-εξόδου (εδώ ανήκουν οι συσκευές που λειτουργούν και ως εισόδου και ως εξόδου) βάζοντας **X** στο αντίστοιχο κουτάκι. Για να βοηθηθείτε περισσότερο μπορείτε να ασχοληθείτε με την δραστηριότητα που υπάρχει στην ιστοσελίδα

<http://photodentro.edu.gr/v/item/ds/8521/1019>

Συσκευή	Εισόδου	Εξόδου	Εισόδου-Εξόδου
