

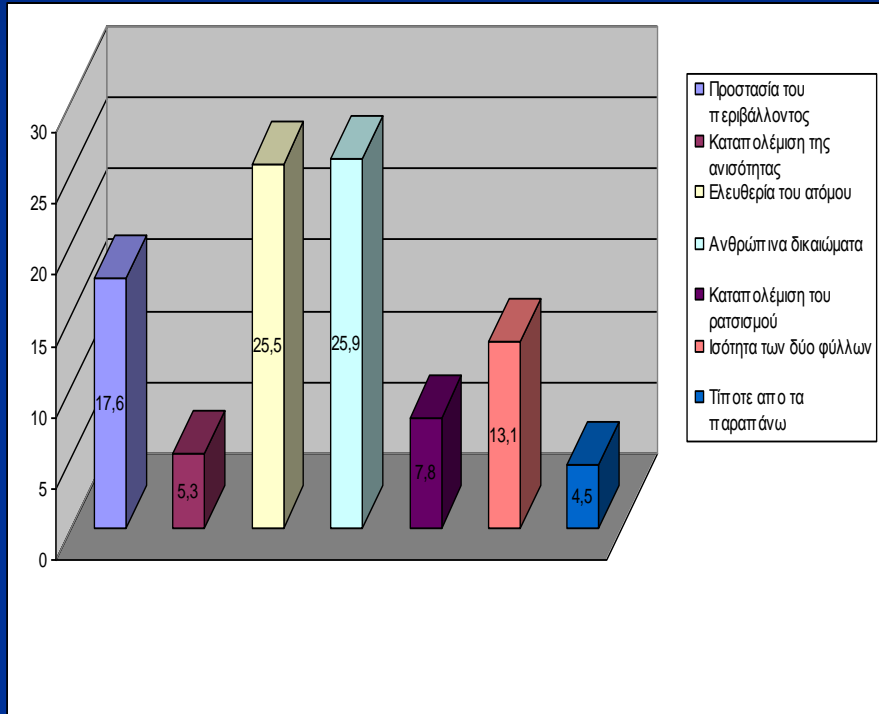
ΠΕΙΡΑΜΑΤΙΚΟ ΓΥΜΝΑΣΙΟ ΕΥΑΓΓΕΛΙΚΗΣ ΣΧΟΛΗΣ  
ΣΜΥΡΝΗΣ  
ΥΠΕΥΘΥΝΗ ΚΑΘΗΓΗΤΡΙΑ: ΓΚΟΝΟΥ ΕΛΕΝΗ  
Σχολ. έτος 2005-2006

## Διενέργεια έρευνας με τη μορφή ερωτηματολογίου σχετικά με το ρατσισμό

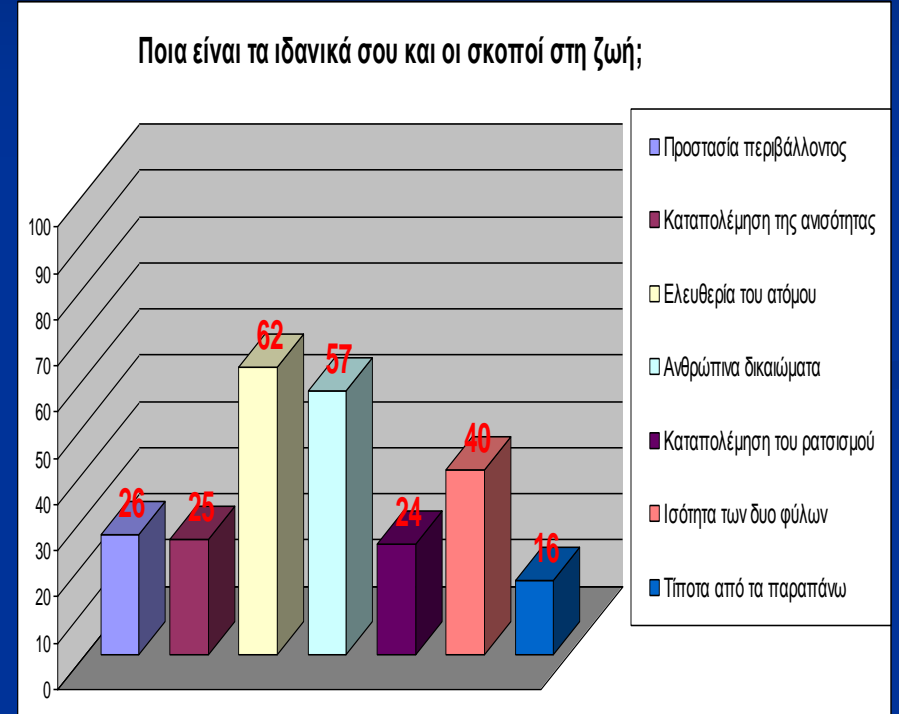
Στατιστική ανάλυση ερωτηματολογίου σε δείγμα 100  
μαθητών του Γυμνασίου και 100 μαθητών του Λυκείου της  
Ευαγγελικής Σχολής Σμύρνης και εξαγωγή συμπερασμάτων

Υπεύθυνοι επεξεργασίας των ερωτηματολογίων :  
**Φωτόπουλος Σπύρος και Φωτεινάκης Γιώργος**  
(Γ' τάξη Γυμνασίου)

# ΓΥΜΝΑΣΙΟ



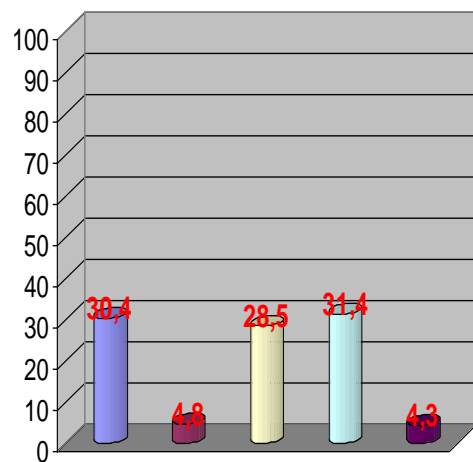
# ΛΥΚΕΙΟ



# ΓΥΜΝΑΣΙΟ

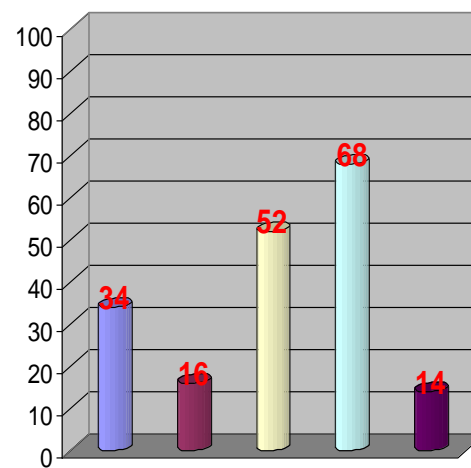
# ΛΥΚΕΙΟ

Από τα παρακάτω βάλτε σε κύκλο τις απόψεις που σε εκφράζουν.



- Είμαι πρόθυμος ν' αγωνιστώ μαζί με άλλους ανθρώπους για να βρεθεί λύση στα κοινωνικά προβλήματα που μας απασχολούν
- Ο κάθε άνθρωπος πρέπει να βρίσκει μόνος του τη λύση στα προβλήματα που τον απασχολούν
- Είμαι υπέρ μιας κοινωνίας που δίνει έμφαση στην ισότητα των ανθρώπων και την κοινωνική δικαιοσύνη
- Είμαι υπέρ μιας κοινωνίας που δίνει έμφαση στην ελευθερία και τη δημιουργικότητα
- Δεν με εκφράζει καμία από τις παραπάνω απόψεις

Από τα παρακάτω βάλτε σε κύκλο τις απόψεις που σε εκφράζουν.

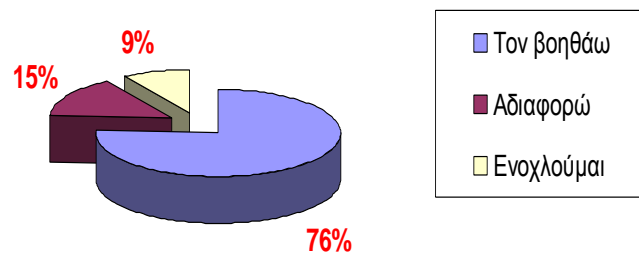


- Είμαι πρόθυμος ν' αγωνιστώ μαζί με άλλους ανθρώπους για να βρεθεί λύση στα κοινωνικά προβλήματα που μας απασχολούν
- Ο κάθε άνθρωπος πρέπει να βρίσκει μόνος του τη λύση στα προβλήματα που τον απασχολούν
- Είμαι υπέρ μιας κοινωνίας που δίνει έμφαση στην ισότητα των ανθρώπων και την κοινωνική δικαιοσύνη
- Είμαι υπέρ μιας κοινωνίας που δίνει έμφαση στην ελευθερία και τη δημιουργικότητα του κάθε ανθρώπου
- Δεν με εκφράζει καμία από τις παραπάνω απόψεις

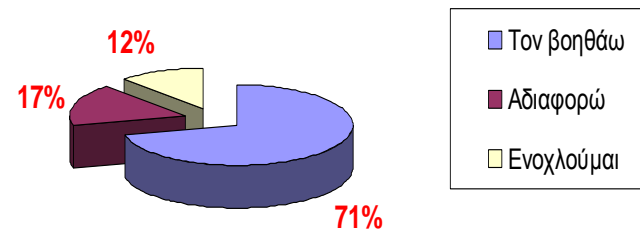
# ΓΥΜΝΑΣΙΟ

# ΛΥΚΕΙΟ

Ένας συμμαθητής σου δεν γνωρίζει αρκετά καλά την ελληνική γλώσσα. Δεν καταλαβαίνει καλά ότι συμβαίνει μέσα και έξω από την τάξη και σε ρωτάει συχνά. Πώς αντιδράς;

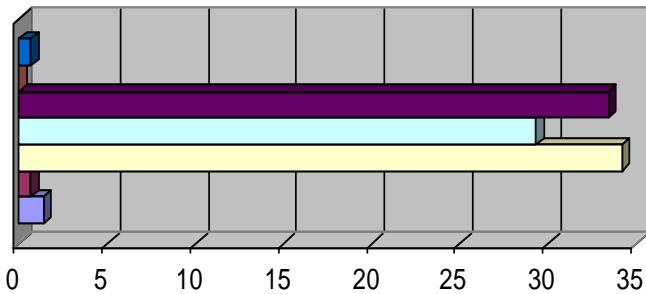


Ένας συμμαθητής σου δεν γνωρίζει αρκετά καλά την ελληνική γλώσσα. Δεν καταλαβαίνει καλά ότι συμβαίνει μέσα και έξω από την τάξη και σε ρωτάει συχνά. Πώς αντιδράς;



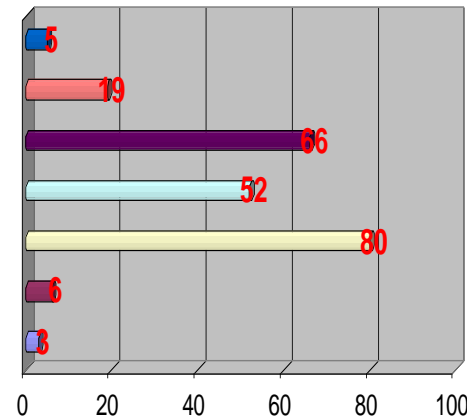
# ΓΥΜΝΑΣΙΟ

# ΛΥΚΕΙΟ



- Το θρήσκευμα
- Την ιθαγένεια και τη γλώσσα
- Την αφοσίωση και τη βοήθεια που σου έχουν προσφέρει σε δύσκολες στιγμές
- Τα ενδιαφέροντά τους
- Το χαρακτήρα τους
- Την οικονομική τους κατάσταση
- Την κοινωνική τους θέση

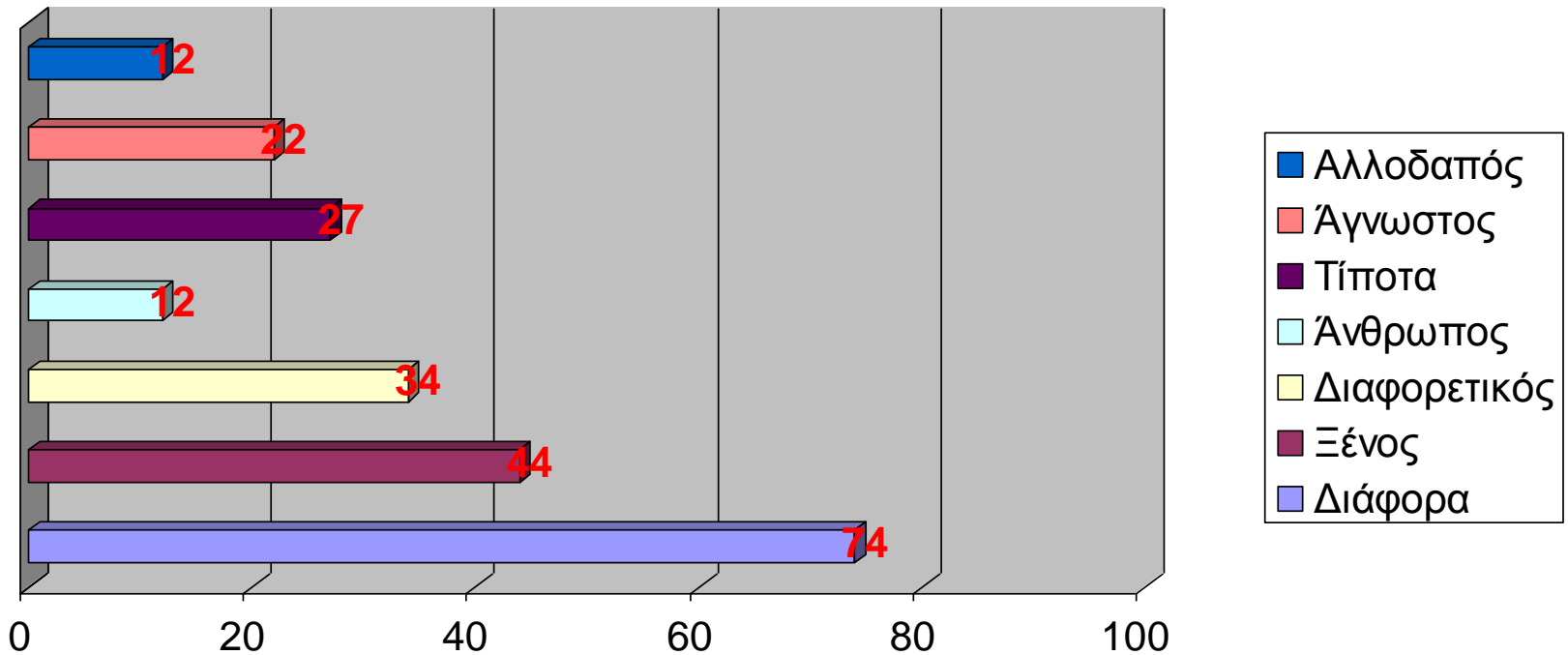
Με τι κριτήρια επιλέγεις τους φίλους σου;



- Το θρήσκευμα
- Την ιθαγένεια και τη γλώσσα
- Την αφοσίωση και τη βοήθεια που σου έχουν προσφέρει σε δύσκολες στιγμές
- Τα ενδιαφέροντά τους
- Το χαρακτήρα τους
- Την οικονομική τους κατάσταση
- Την κοινωνική τους θέση

# ΓΥΜΝΑΣΙΟ-ΛΥΚΕΙΟ

Ανέφερε τρεις λέξεις που σου έρχονται στο μυαλό όταν ακούς τη λέξη "άλλος"

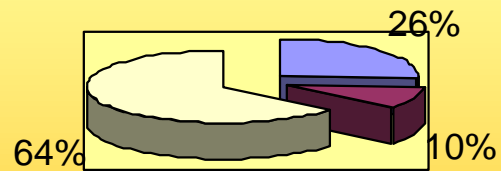


# ΓΥΜΝΑΣΙΟ

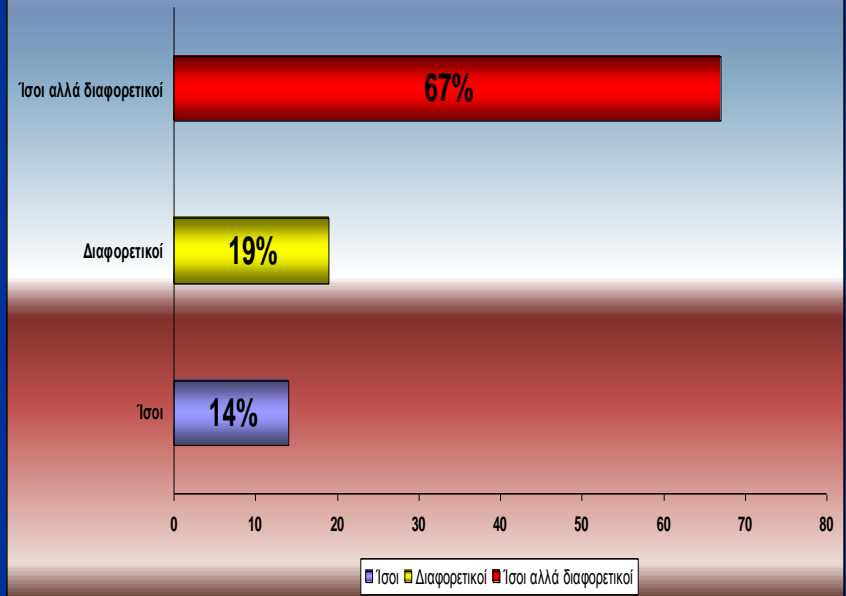
# ΛΥΚΕΙΟ

Πιστεύεις ότι όλοι οι άνθρωποι είναι:

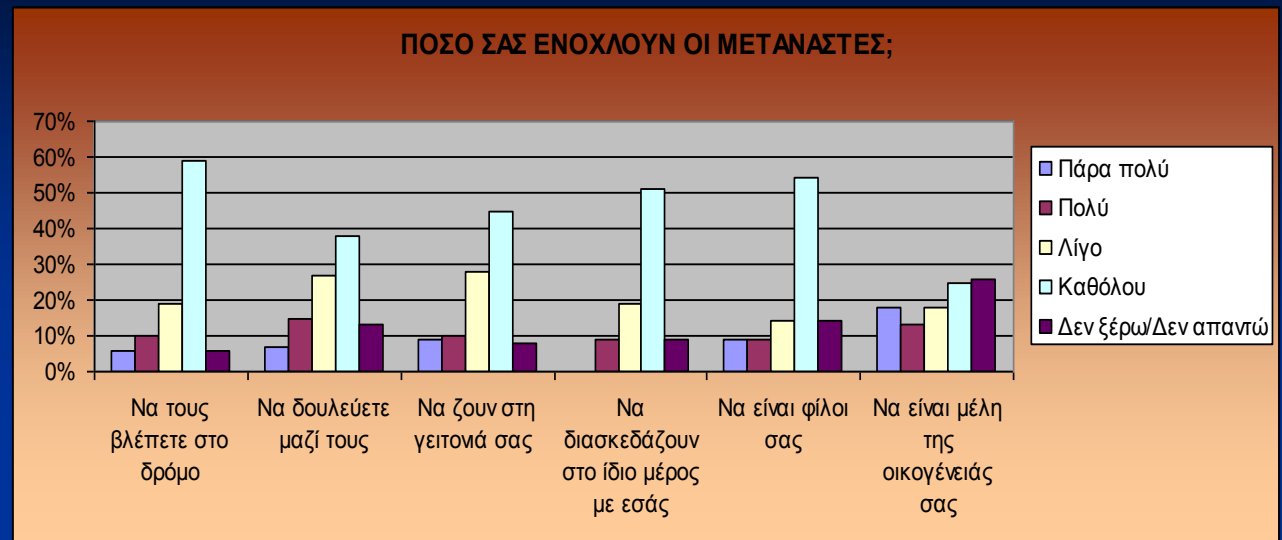
- Ίσοι
- Διαφορετικοί
- Ίσοι αλλά διαφορετικοί



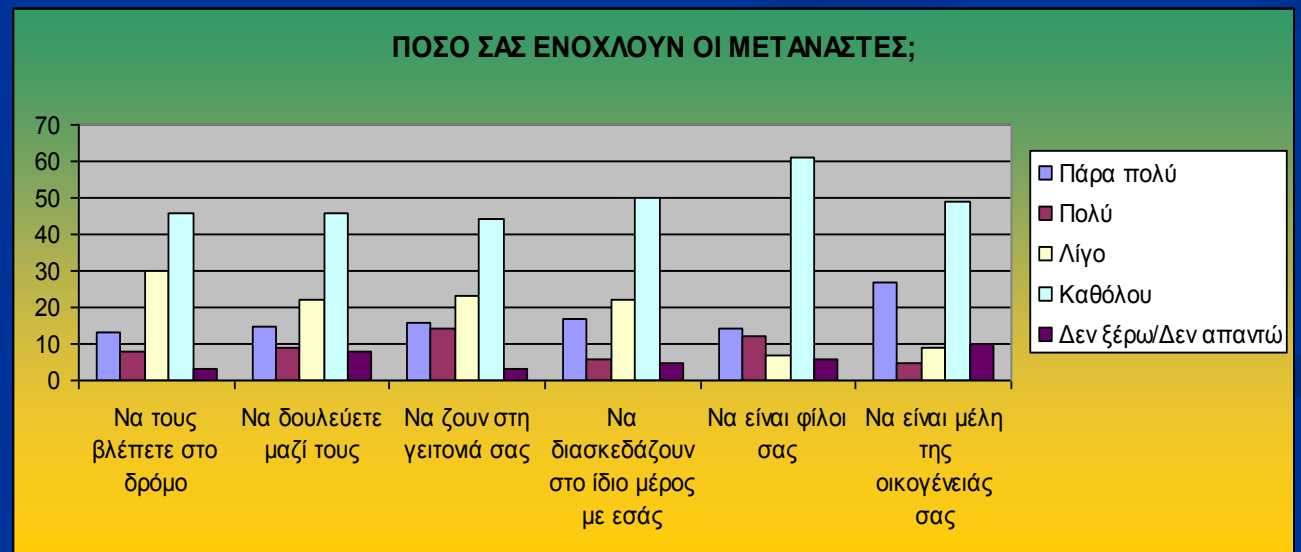
ΠΙΣΤΕΥΕΙΣ ΟΤΙ ΟΛΟΙ ΟΙ ΑΝΘΡΩΠΟΙ ΕΙΝΑΙ:



## ■ ΓΥΜΝΑΣΙΟ

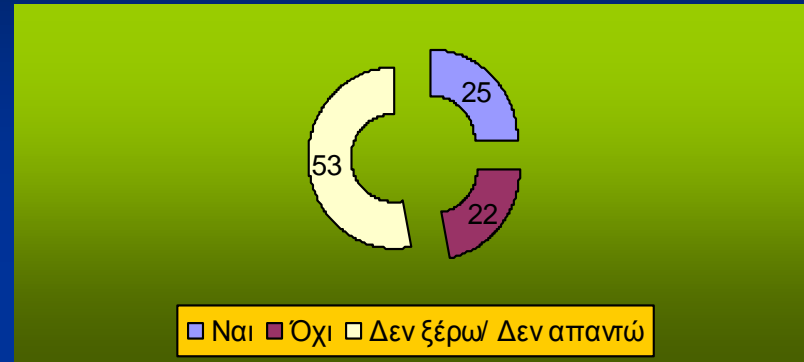


## ■ ΛΥΚΕΙΟ





## ■ ΓΥΜΝΑΣΙΟ



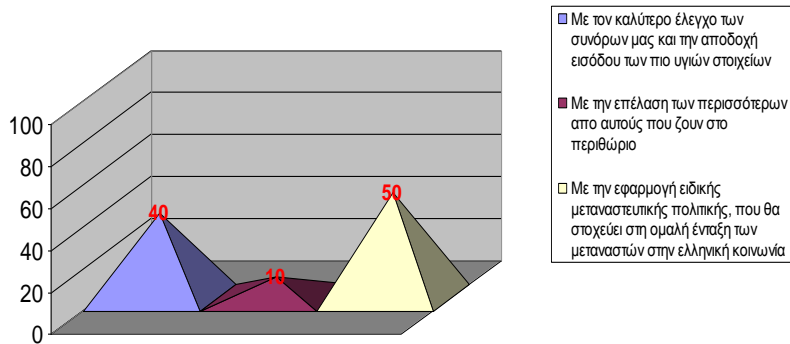
## ■ ΛΥΚΕΙΟ



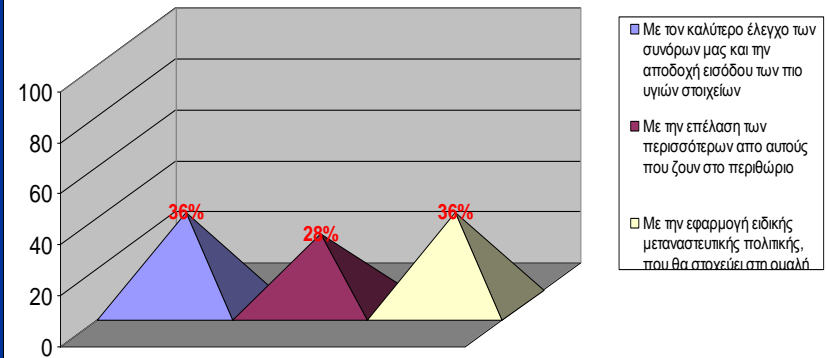
# ΓΥΜΝΑΣΙΟ

# ΛΥΚΕΙΟ

Με ποιο τρόπο πιστεύετε ότι θα μπορούσε να λυθεί πιο αποτελεσματικά το πρόβλημα της ολοένα αυξανόμενης εισροής μεταναστών στη χώρα μας και της περιθωριοποίησης πολλών από αυτούς;

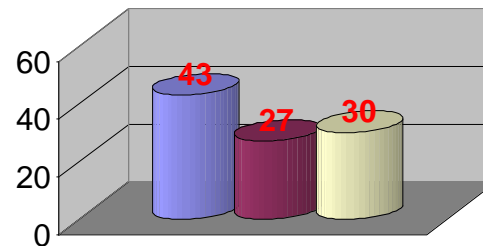
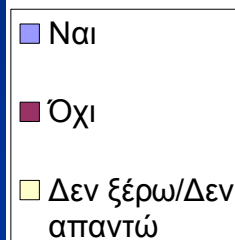


Με ποιο τρόπο πιστεύετε ότι θα μπορούσε να λυθεί πιο αποτελεσματικά το πρόβλημα της ολοένα αυξανόμενης εισροής μεταναστών στη χώρα μας και της περιθωριοποίησης πολλών από αυτούς;



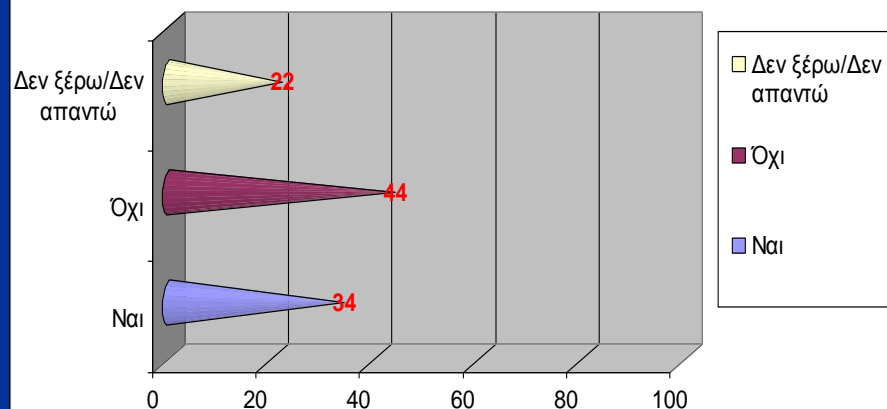
## ■ ΓΥΜΝΑΣΙΟ

Πιστεύετε ότι το κράτος οφείλει να χορηγήσει πολιτικά δικαιώματα στους αλλοδαπούς που ζουν και εργάζονται στη χώρα μας;



## ■ ΛΥΚΕΙΟ

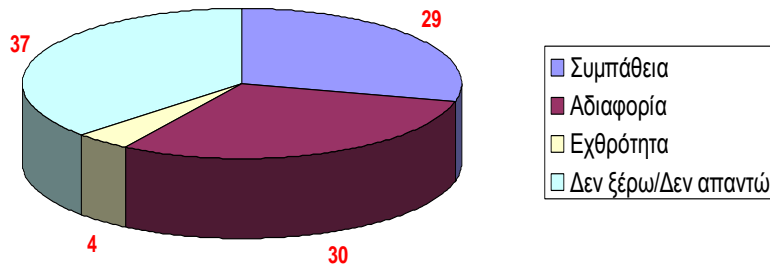
Πιστεύετε ότι το κράτος οφείλει να χορηγήσει πολιτικά δικαιώματα στους αλλοδαπούς που ζουν και εργάζονται στη χώρα μας;



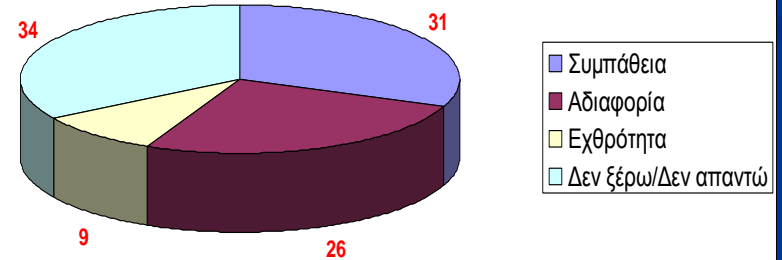
# ΓΥΜΝΑΣΙΟ

# ΛΥΚΕΙΟ

Στη χώρα μας όπως και σε άλλες χώρες υπάρχουν κάποιες κοινωνικές ομάδες με ιδιαίτερα χαρακτηριστικά (άτομα με ειδικές ανάγκες, ομοφυλόφιλοι, φορείς του AIDS, τοξικομανείς, τσιγγάνοι). Εσείς τι αισθάνεστε γι' αυτούς;

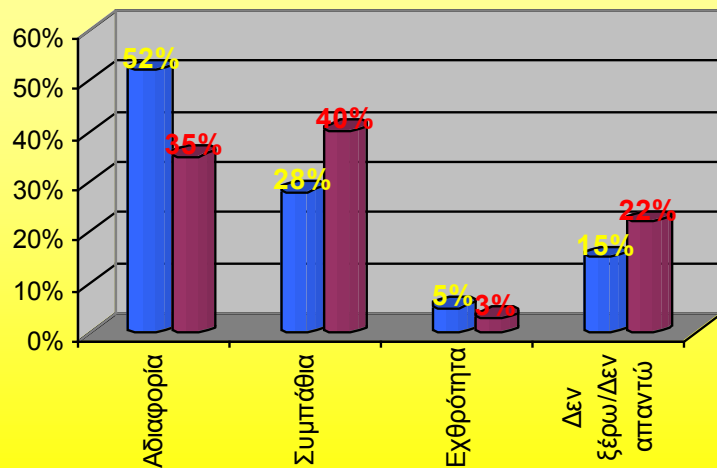


Στη χώρα μας όπως και σε άλλες χώρες υπάρχουν κάποιες κοινωνικές ομάδες με ιδιαίτερα χαρακτηριστικά (άτομα με ειδικές ανάγκες, ομοφυλόφιλοι, φορείς του AIDS, τοξικομανείς, τσιγγάνοι). Εσείς τι αισθάνεστε γι' αυτούς;



## ■ ΓΥΜΝΑΣΙΟ

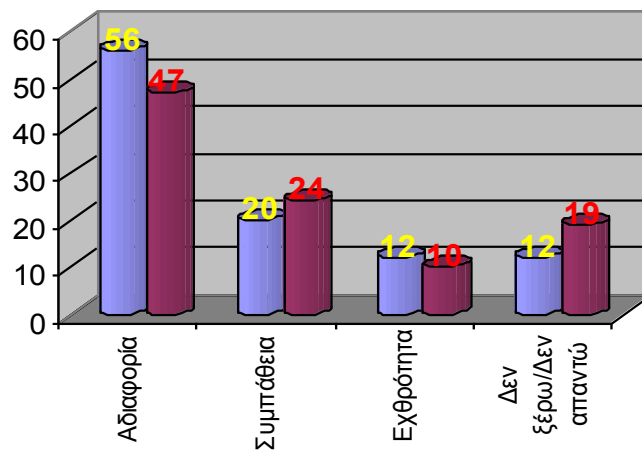
Ποια είναι η στάση σας απέναντι σε άτομα διαφορετικών θρησκειών;



■ Απέναντι σε μουσουλμάνους, ινδουιστές, βουδιστές  
 ■ Απέναντι σε καθολικούς, διαμαρτυρόμενους

## ■ ΛΥΚΕΙΟ

Ποια είναι η στάση σας απέναντι σε άτομα διαφορετικών θρησκειών



■ Α) Απέναντι σε μουσουλμάνους, ινδουιστές, βουδιστές  
 ■ Β) Απέναντι σε καθολικούς, διαμαρτυρόμενους