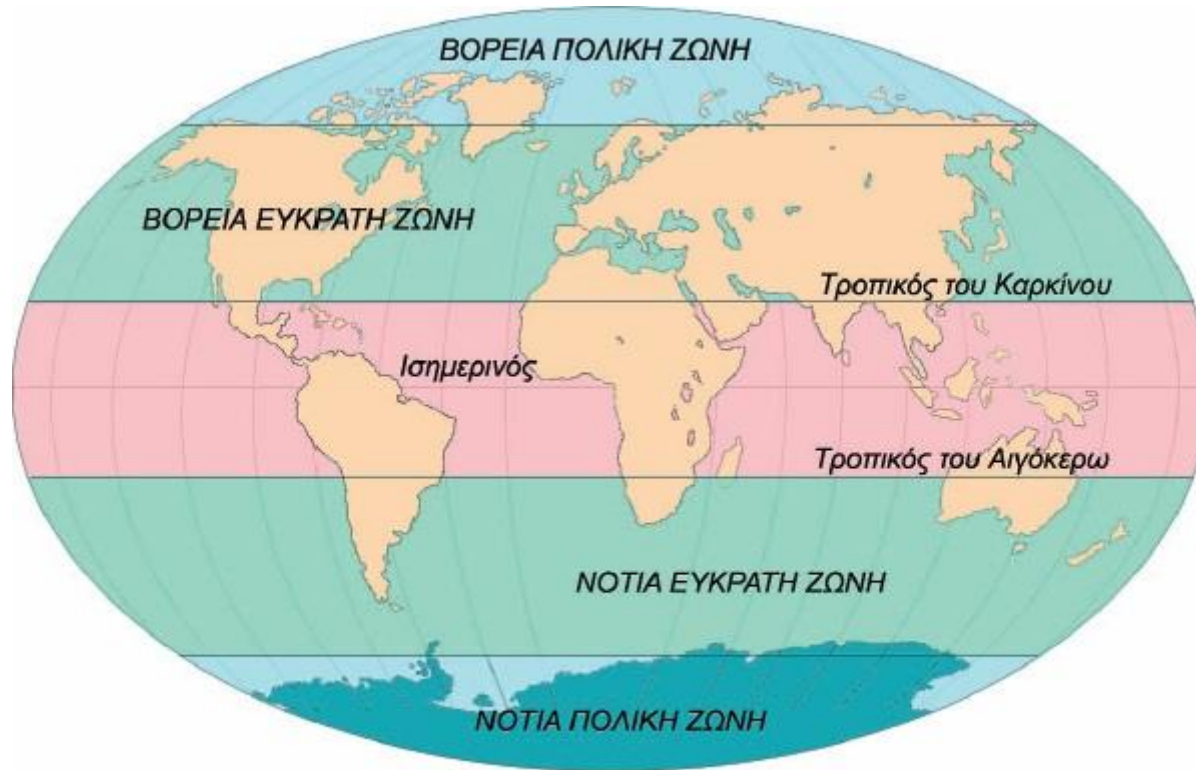


ΤΟ ΠΟΛΙΚΟ ΚΛΙΜΑ



Εικόνα 23.1: Οι κλιματικές ζώνες της Γης

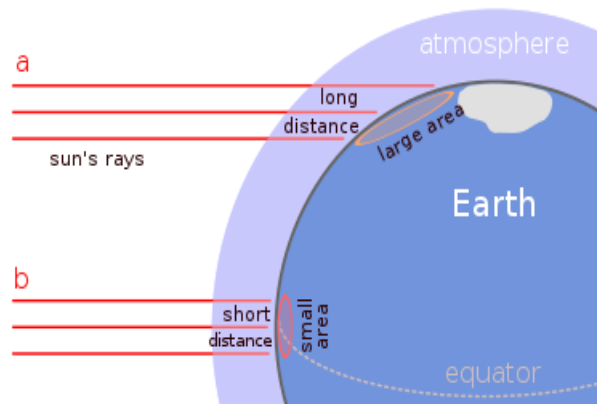
Τα χαρακτηριστικά του πολικού κλίματος

Οι περιοχές με πολικό κλίμα καλύπτουν περισσότερο από το 22% της Γης. Αυτές οι περιοχές είναι μακριά από τον Ισημερινό και, όταν συμβαίνει αυτό, ο ήλιος λάμπει για πολλές ώρες το καλοκαίρι και για πολύ λιγότερες ώρες τον χειμώνα.

Οι περιοχές πολικού κλίματος χαρακτηρίζονται από έλλειψη θερμών καλοκαιριών. Κάθε μήνας στο πολικό κλίμα έχει μέση θερμοκρασία μικρότερη από 9,9°C. Έχει δροσερά καλοκαίρια και πολύ κρύους χειμώνες.

Χαρακτηρίζεται από την παρουσία θερμοκρασιών κάτω από 0 °C. Άλλα τυπικά στοιχεία του πολικού κλίματος είναι οι έντονοι άνεμοι και η απουσία υγρασίας. Επιπλέον, οι βροχοπτώσεις είναι σπάνιες.

Το πολικό κλίμα οδηγεί σε άδενδρη τούνδρα, παγετώνες ή σε μόνιμο ή ημιμόνιμο στρώμα πάγου.



Δύο τύποι πολικού κλίματος

Τούνδρα



Παγετώνας



Η ζωή στο πολικό κλίμα

Χλωρίδα

- Φυτρώνουν βρύα και λειχήνες και κάποια είδη φυκών.
- Στις περιοχές που προστατεύονται από τους ανέμους φυτρώνουν δάση ιτιάς και σημύδας.

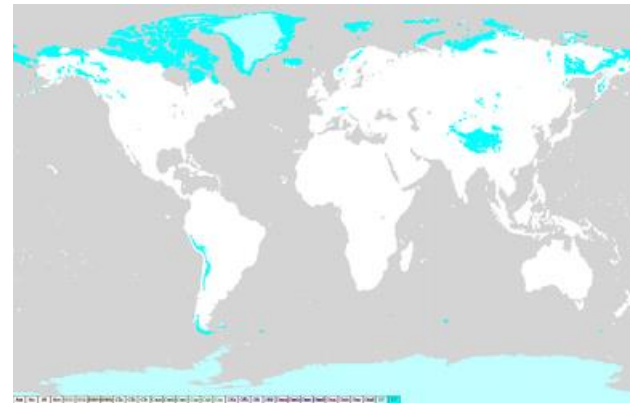
Πανίδα

- Ζουν άγρια ζώα, όπως η πολική αρκούδα, η πολική αλεπού, ο πολικός λαγός και το κουνέλι. Επίσης κάποια τρωκτικά.
- Στη θάλασσα ζουν φάλαινες, θαλάσσιες λεοπαρδάλεις και θαλάσσιοι ελέφαντες και ψάρια.

Περιοχές με πολικό κλίμα

Στον πλανήτη Γη υπάρχουν δύο μεγάλες ψυχρές περιοχές, μεταξύ 65° και 90° βόρειου και νότιου γεωγραφικού πλάτους, οι οποίες είναι στον **Βόρειο Πόλο** και στον **Νότιο Πόλο**. Στην πρώτη περιοχή βρίσκουμε τον Αρκτικό Κύκλο και στη δεύτερη τον Ανταρκτικό Κύκλο.

Ωστόσο, σε άλλες ορεινές περιοχές, όπως οι κορυφές των Ιμαλαΐων, των Άνδεων ή των βουνών της Αλάσκας, υπάρχει ένα κλίμα παρόμοιο με το πολικό, γι' αυτό συνήθως περιλαμβάνονται στις γεωγραφικές αναπαραστάσεις του πολικού κλίματος.



Ιδιαιτερότητες του πολικού κλίματος

Ο ήλιος στους πόλους λάμπει χωρίς διακοπή για έξι μήνες (άνοιξη και καλοκαίρι). Αυτοί οι μήνες είναι γνωστοί με το όνομα **Πολική μέρα**. Αλλά τους άλλους έξι (φθινόπωρο και χειμώνα) παραμένει κρυμμένος, γι' αυτό είναι γνωστοί ως **Πολική νύχτα**.

Το **Σέλας** είναι ένα εντυπωσιακό φωτεινό ουράνιο φαινόμενο που παρατηρείται στα ανώτερα στρώματα της ατμόσφαιρας και είναι ορατό κυρίως στους πόλους, για αυτό και ονομάζεται επίσης **Πολικό Σέλας**.



Χαρά Λαγού

A2