



## ΕΡΩΤΗΜΑΤΟΛΟΓΙΟ ΓΙΑ ΤΑ ΠΑΙΔΙΚΑ ΑΤΥΧΗΜΑΤΑ

Δημιουργία  
Ερωτηματολογίου

Συμπλήρωση  
ερωτηματολογίων

Αποδελτίωση των  
ερωτηματολογίων

Δημιουργία πινάκων  
στο Excel

Διαγράμματα και  
σχολιασμός των  
αποτελεσμάτων



# Συμπλήρωση ερωτηματολογίων



3<sup>ο</sup> ΔΗΜΟΤΙΚΟ ΣΧΟΛΕΙΟ ΑΡΓΥΡΟΥΠΟΛΗΣ

Έρευνα των μαθητών/τριών της ΣΤ

## «ΤΑ ΠΑΙΔΙΚΑ ΑΤΥΧΗΜΑΤΑ»

1. Σε ποια τάξη πηγαίνεις

A'  B'  Γ'  Δ'  Ε'  ΣΤ'

2. Σου έχει συμβεί κάποια στιγμή της ζωής σου κάποιο ατύχημα:

Ναι  Όχι

*Αν δεν σου έχει συμβεί ποτέ ατύχημα μη συνεχίσεις τη συμπλήρωση του ερωτηματολογίου. Αν σου έχουν συμβεί περισσότερα από ένα, στις επόμενες ερωτήσεις να απαντήσεις για το πιο σοβαρό από αυτά.*

3. Σε ποια τάξη πηγαίνεις όταν συνέβη:

Νηπιαγωγείο  A'  B'  Γ'  Δ'  Ε'  ΣΤ'   
Άλλη ηλικία

4. Πού σου συνέβη:

Στο σπίτι  Στο σχολείο  Στο δρόμο   
Στην παιδική χαρά  Κάπου αλλού

5. Ποια ήταν η αιτία που προκάλεσε το ατύχημα:

Απροσεξία - αφηρημάδα δική μου  Απροσεξία - αφηρημάδα άλλων   
Υπερβολική βία/σκληρότητα  Τσακωμός με άλλα παιδιά   
Σπρώξιμο - τρικλοποδιά από άλλους  Άλλη αιτία

6. Πώς συνέβη το ατύχημα:

Πτώση (από ύψος, ποδήλατο, έπιπλο ή από κάπου αλλού)   
Σύγκρουση σε σταθερό αντικείμενο (έπιπλο, τοίχο ή κάτι άλλο)   
Σύγκρουση με άλλο παιδί   
Πτώση από γλίστρημα   
Τραυματισμός με αιχμηρό (μυτερό) αντικείμενο   
Με άλλο τρόπο

3<sup>ο</sup> ΔΗΜΟΤΙΚΟ ΣΧΟΛΕΙΟ ΑΡΓΥΡΟΥΠΟΛΗΣ

Έρευνα των μαθητών/τριών της ΣΤ

7. Ποιος ήταν οι συνέπειες του ατυχήματός για σένα;

Κάταγμα (Σπλάγιο ή Ράγισμα)   
Μώλωπες (μυϊκούς)/ Έκδορκ (φαστάνιες)   
Αιχμηρή πληγή   
Έγκαυμα   
Εξάρθρωση / Στραμπουκίλημα   
Διάσειση   
Κάτι άλλο

8. Χρεώστηκε να πας σε γιατρό ή Κέντρο Υγείας ή Νοσοκομείο:

Ναι  Όχι

9. Χρεώστηκε να μείνεις στο κρεβάτι για κάποιο διάστημα:

Ναι  Όχι

10. Αν το ατύχημα σου συνέβη στο σχολείο, σε ποien ακριβώς χώρο του συνέβη αυτό;

(Αν δε σου συνέβη στο σχολείο μην απαντήσεις ε' αυτή την ερώτηση)  
Στην τάξη σου  Στους διαδρόμους   
Στη σάλα  Στην αυλή   
Στην τουαλέτα  Σε άλλη αίθουσα του σχολείου   
Στην είσοδο - έξοδο

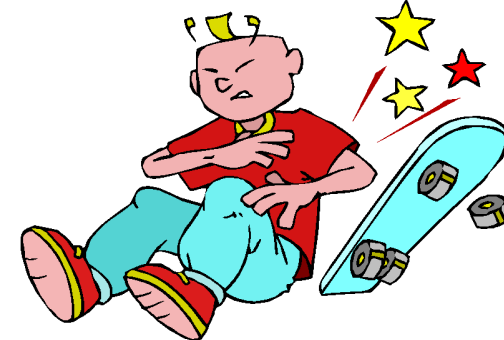
11. Αν το ατύχημα σου συνέβη στο σπίτι, σε ποien ακριβώς χώρο του συνέβη αυτό;

(Αν δε σου συνέβη στο σπίτι μην απαντήσεις ε' αυτή την ερώτηση)  
Στο δωμάτιό σου   
Στην κρεβατοκάμαρα των γονιών σου   
Στην κουζίνα   
Στο καθιστικό - σαλόνι   
Στο μπάνιο   
Στη σάλα   
Στην αυλή - στον κήπο

Σας ευχαριστούμε πολύ όλους για το χρόνο, τον κόπο και τη βοήθειά σας στην έρευνά μας.



# Δημιουργία πινάκων στο Excel



1. Σε ποια τάξη πας;	
Τάξη	Πλήθος
A	3
B	4
Γ	8
Δ	10
Ε	9
ΣΤ	24

2. Σου έχει συμβεί κάποια στιγμή κάποιο ατύχημα;

ΝΑΙ	58
ΌΧΙ	0

3. Σε ποια τάξη πήγαινες όταν συνέβη;

Τάξη	Πλήθος
A	10
B	10
Γ	10
Δ	7
Ε	5
ΣΤ	3
Νηπιαγωγείο	5
άλλη ηλικία	9

4. Που σου συνέβη;

στο σπίτι	21
στο σχολείο	17
στο δρόμο	8
στη παιδική χαρά	2
κάπου αλλού	10

5. Ποια ήταν η αιτία που προκάλεσε το ατύχημα;

Απροσεξία	19
Υπερβ. Βιασύνη	7
Σπρώξιμο-τρικλοπ.	6
Απροσεξία άλλου	2
Τσακωμός	5
Άλλη αιτία	19

6. Πως συνέβη το ατύχημα;

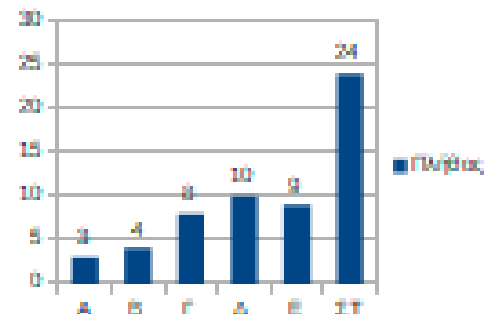
Πτώση	12
Σύγκρουση αντικ.	4
Σύγκρουση με παιδί	10
Πτώση-γλίστρημα	10
Τραυμ. Αιχμηρό	4
Άλλο	17

Διαγράμματα και  
σχολιασμός των  
αποτελεσμάτων στο  
κειμενογράφο WORD

## ΑΠΟΤΕΛΕΣΜΑΤΑ ΕΡΕΥΝΑΣ ΓΙΑ ΤΑ ΑΤΥΧΗΜΑΤΑ ΤΑΞΗ ΣΤ'

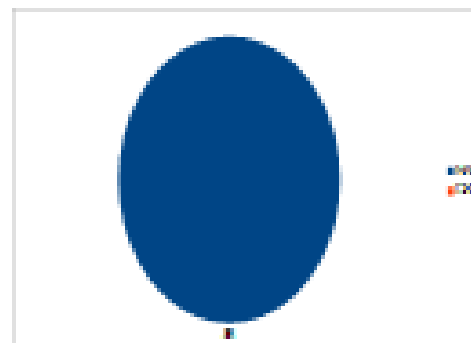
1. Σε ποια τάξη πας;

Από το σύνολο των μαθητών  
παρατηρούμε ότι οι περισσότεροι  
ήταν από την ΣΤ' τάξη (24)  
και μόνο 3 από την Α'



2. Σου έχει συμβεί κάποια στιγμή  
κάποιο ατύχημα;

Από την ερώτηση αυτή παρατηρούμε ότι  
και οι 58 μαθητές είχαν κάποιο ατύχημα.



Παρουσίαση των αποτελεσμάτων της έρευνας ...

