



Βασικοί κανόνες πληκτρολόγησης



Για να αλλάξω γλώσσα

Πατάω με τον αντίχειρα Alt (το κρατάω πατημένο) και μετά Shift



Για να κάνω κεφαλαία ή μικρά

Πατάω το Caps Lock



Για να κάνω κεφαλαία ή μικρά

Ή κρατάω πατημένο το Shift και μετά πατάω το γράμμα που θέλω



Για να αλλάξω γραμμή

Πατάω το Enter



Για να σβήσω το λάθος μου

Πατάω το Backspace



Για να αφήσω κενό ανάμεσα στις λέξεις

Πατάω το space



Για να βάλω τελεία

Πατάω το κουμπί της τελείας (και μετά αφήνω κενό)



Για να βάλω κόμμα

Πατάω το κουμπί του κόμματος (και μετά αφήνω κενό)





**Μετά από
οποιοδήποτε σημείο
στίξης αφήνω πάντα
κενό!**

Για να βάλω τόνο

Πατάω το κουμπί του τόνου και μετά το φωνήεν που θέλω να τονίσω

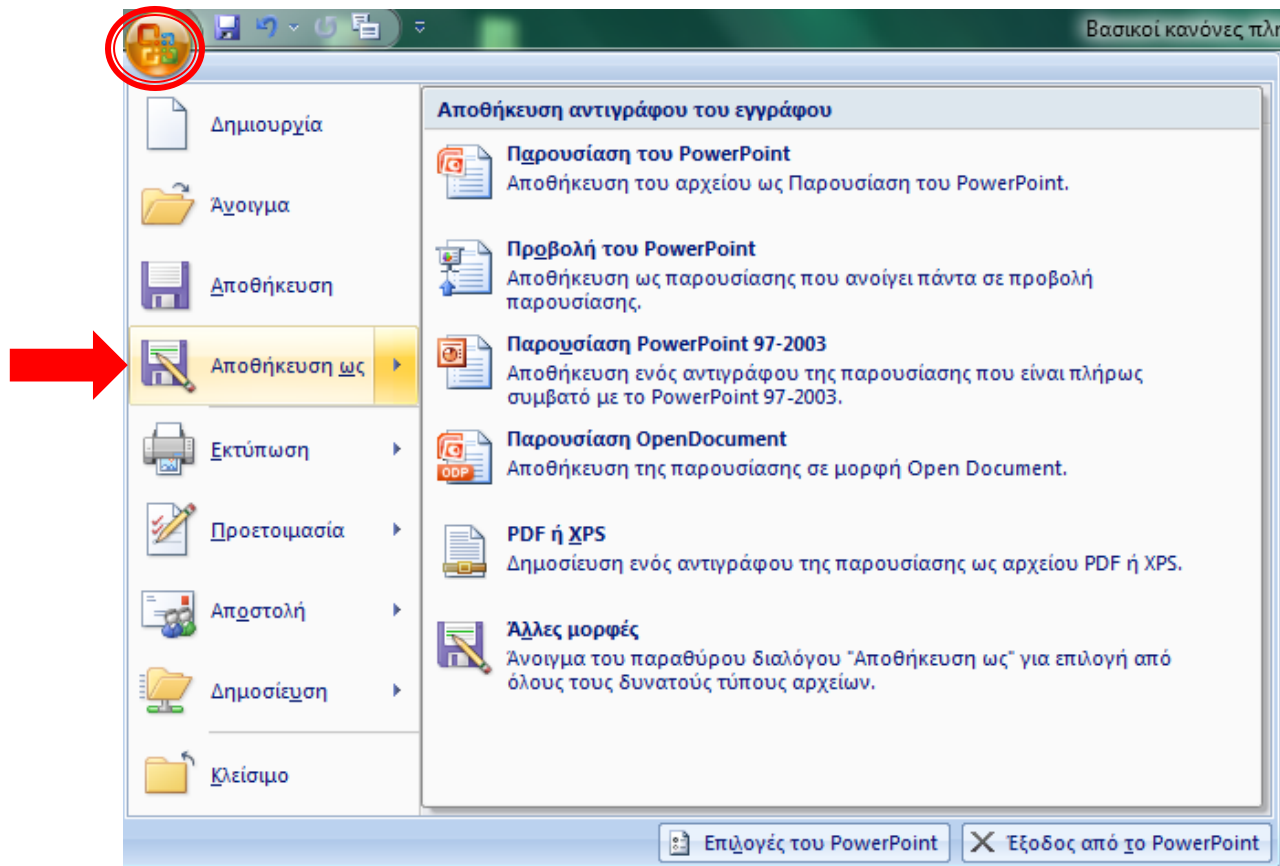


Για να βάλω νούμερα στο κείμενό μου



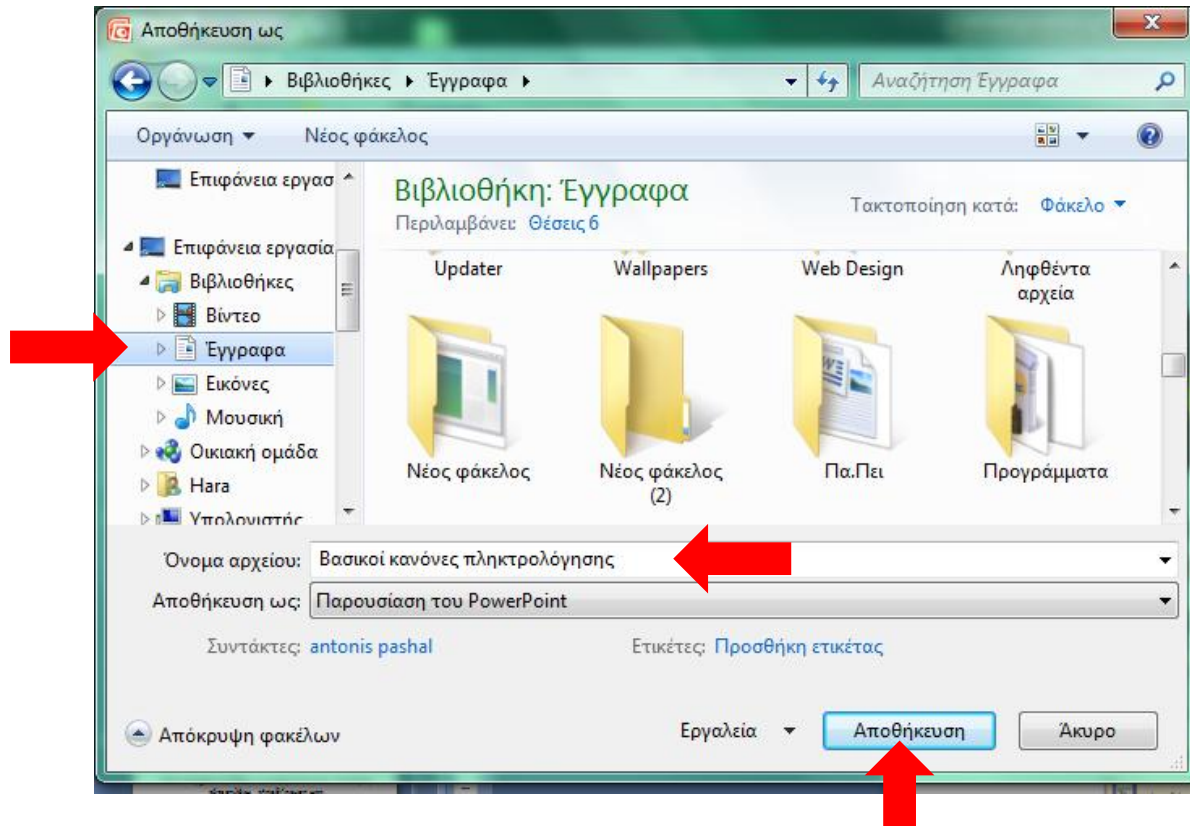
Πώς αποθηκεύω τα αρχεία μου;

Όταν το αρχείο που θέλω να αποθηκεύσω είναι καινούριο, τότε επιλέγω «Αποθήκευση ως».



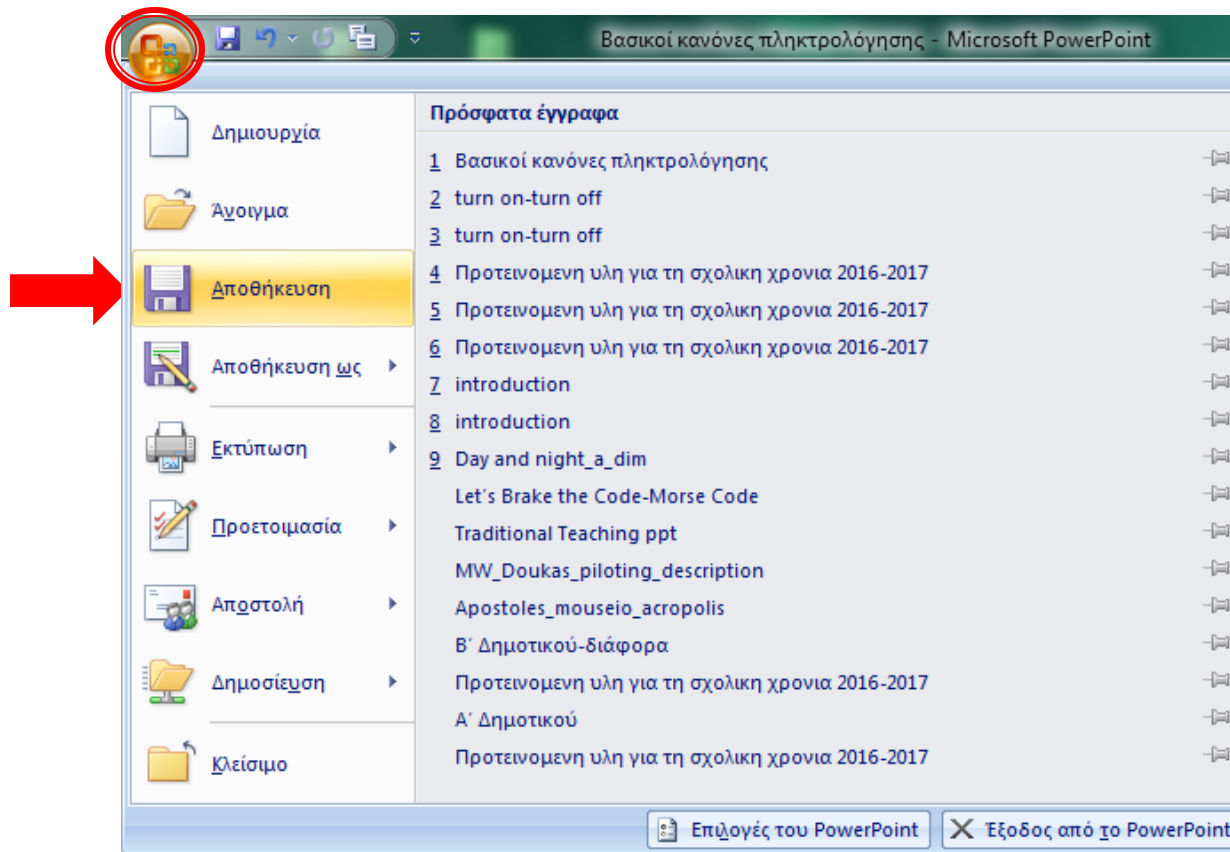
Πώς αποθηκεύω τα αρχεία μου;

Ψάχνω στα έγγραφα τον κατάλληλο φάκελο, τον ανοίγω με διπλό αριστερό κλικ, δίνω όνομα στο αρχείο και πατάω Αποθήκευση.



Πώς αποθηκεύω τα αρχεία μου;

Όταν το αρχείο που θέλω να αποθηκεύσω υπάρχει ήδη στον υπολογιστή αλλά έκανα αλλαγές, τότε επιλέγω «Αποθήκευση».



Πώς αποθηκεύω τα αρχεία μου;

Ή πατάω κατευθείαν το σύμβολο της δισκέτας.

