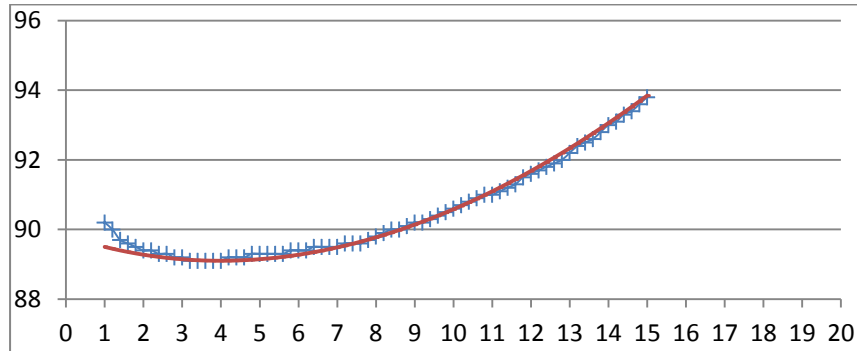


## ΦΕ7

Στη διπλανή εικόνα η φιάλη έχει γεμίσει πλήρως με νερό και παγάκια, μέχρι το λεπτό σωλήνα. Στο σωλήνα έχει προσαρμοστεί κλίμακα σε mm. Αρχικά η θερμοκρασία είναι 0°C και θερμαίνεται με πολύ αργό ρυθμό. Στο παρακάτω διάγραμμα φαίνεται η γραφική παράσταση του ύψους της στήλης σε συνάρτηση με τη θερμοκρασία πειραματικά και θεωρητικά.



Η παραπάνω μελέτη μπορεί να γίνει με τη βοήθεια της προσομοίωσης [diastoli.html](#)

### Προσθήκη στο **πείραμα 1**.

Πάρε δυο λεπτές διαφανείς σωλήνες. Στον ένα βάλε μια ποσότητα λαδιού και στον άλλο νερού. Τοποθέτησε τους δυο σωλήνες, όρθιους στην κατάψυξη.

Αφού στερεοποιηθούν, σημείωσε τη στάθμη του στερεού σε κάθε σωλήνα.

Άφησε τους σωλήνες όρθιους σε θερμοκρασία περιβάλλοντος.

Τι νομίζεις ότι θα συμβεί, όταν λιώσει το περιεχόμενο των σωλήνων;

- Θα ανέβει η στάθμη και στα δυο δοχεία
- Θα κατέβει η στάθμη και στα δυο δοχεία
- Θα ανέβει στο δοχείο του λαδιού και θα κατέβει στο νερού
- Θα ανέβει στο δοχείο του νερού και θα κατέβει στο λαδιού

