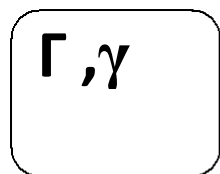


Φύλλο εργασίας Γλώσσας

1. Γράφω τις συλλαβές και τις διαβάζω. Μετά διαβάζω τις λέξεις και τις τονίζω :


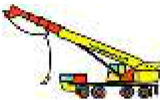






α → _____ → ρι____νη, με____λος, ____λλια
 ο → _____ → α____ρακι, α____ρασα, πα____νι
 ι → _____ → ε____να, ____ναμε, ____λεκο
 ε → _____ → ____ματος, ____ρασιμος, ____ρος
 η → _____ → κατα____ς, _____

2. Κυκλώνω την εικόνα που το όνομά της έχει Γ, γ :



3. Γράφω το όνομα κάθε εικόνας:

					
_____	_____	_____	_____	_____	_____

4. Διαβάζω και γράφω ό,τι λείπει:



ο Άρ__ς

το γατ__

η Πόπ__

ο Μίμ__ς

το παγόν__

το σαγόν__

η στολ__

το γεράκ__

ο μαθητ__ς

η Ελέν__

ο Σάκ__ς

το τηγάν__

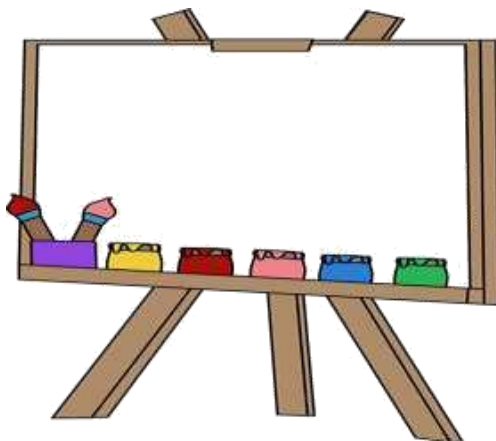
η Αλίκ__

η λεκάν__

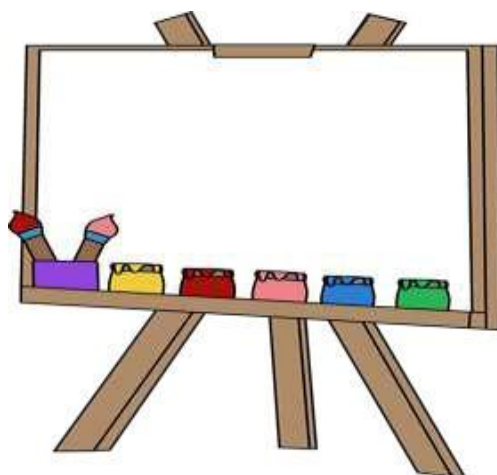
ο Θανάσ__ς

5. Διαβάζω τις προτάσεις και σχεδιάζω την εικόνα:

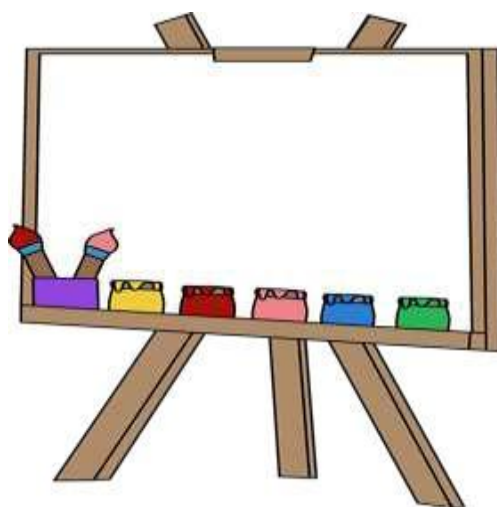
Ο γέρος έχει έναν μεγάλο σάκο. →



Ο παπαγάλος και ο λαγός πάνε περίπατο. →



Το αγόρι πήρε ένα ποτήρι γάλα. →



Το γιλέκο έχει μια κόκκινη ρίγα. →

