

Διαγώνισμα στο Μυκηναϊκό Πολιτισμό

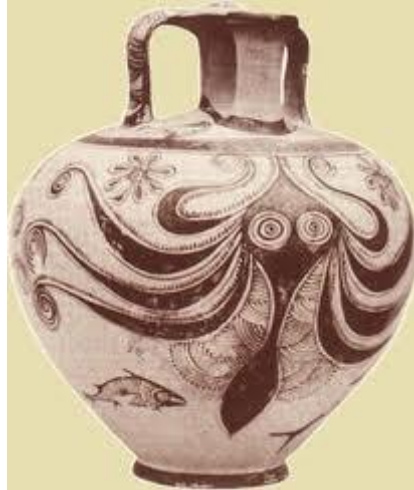
Ομάδα Α

1. Ποια είναι τα ενοποιητικά χαρακτηριστικά που επιβεβαιώνουν την πολιτιστική συνοχή του μυκηναϊκού κόσμου; (9 Μονάδες)
2. Να εξηγήσετε σύντομα τους παρακάτω όρους:
μέγαρο, βασιλεύς, άνακτας (21 μονάδες)
3. Να χαρακτηρίσετε ως σωστές ή λανθασμένες τις παρακάτω προτάσεις που σχετίζονται με τη μυκηναϊκή εποχή :
 - A. Τα ομηρικά έπη σχετίζονται με το μυκηναϊκό πολιτισμό
 - B. Η γραμμική Β είναι ιερογλυφική γραφή και μας δίνει πληροφορίες για τη ζωή των απλών πολιτών στη μυκηναϊκή εποχή
 - Γ. Η κύρια πηγή πλούτου και ανάπτυξης του μυκηναϊκού κόσμου ήταν η γεωργία
 - Δ. Οι Ventris και τον J. Chadwick έκαναν τις πρώτες ανασκαφές στις Μυκήνες (1876)
 - Ε. Δεν υπάρχει καμία ένδειξη που να υπονοεί την ύπαρξη θεοκρατικής οργάνωσης
 - Στ. Για την οργάνωση κάθε μυκηναϊκού κράτους δε διαθέτουμε επαρκή στοιχεία, με εξαίρεση τις πληροφορίες που μας δίνουν οι πινακίδες από το ανάκτορο της Κορίνθου.
 - Ζ. Το πιθανότερο είναι ο Τρωικός πόλεμος να συνέβη προς τα τέλη του 13ου αι. π.Χ., όταν οι Μυκηναίοι βρίσκονταν στο απόγειο της δύναμης τους.
 - Η. Οι καταστροφές αυτές, σύμφωνα με τις αιγυπτιακές μαρτυρίες, αποδίδονται **στους λαούς** της Θάλασσας, ανάμεσα στους οποίους δεν περιλαμβάνονταν και οι Αχαιΐβάσα.
 - Θ. Οι επαφές με τον Εύξεινο Πόντο, απ' όπου προμηθεύονταν πρώτες ύλες και κυρίως μέταλλα, τους συνδέουν με την περίφημη τρωική εκστρατεία.
 - Ι. Πάντως, οι Έλληνες δεν είχαν ήδη συνειδητοποιήσει από την αρχαιότητα τον πανελλήνιο χαρακτήρα της τρωικής εκστρατείας (Μονάδες 20)

Ομάδα Β

A1. Να αναφέρετε τα γενικά χαρακτηριστικά της μυκηναϊκής τέχνης και να τα συγκρίνετε με αυτά της μινωικής. Να λάβετε υπόψη τις ιστορικές σας γνώσεις αλλά και τις τρεις εικόνες που σας δίνονται. (25 Μονάδες)





A2. Ποιες πληροφορίες αντλούμε από την παρακάτω πηγή για τα επαγγέλματα της μυκηναϊκής εποχής. Να συνδυάσετε τα στοιχεία του παρακάτω κειμένου με τις ιστορικές σας γνώσεις. (25 Μονάδες)

Τα επαγγέλματα και οι ειδικευμένοι τεχνίτες μέσα από τις πινακίδες της γραμμικής Β' γραφής

Το πλήθος των επαγγελματικών ειδικοτήτων που κατονομάζονται στους καταλόγους προϋποθέτει εντυπωσιακά προχωρημένο καταμερισμό της εργασίας. Έχει περάσει πια η στοιχειώδης βαθμίδα του πολιτισμού όπου ο καθένας μπορούσε διαδοχικά να κάνει το γεωργό, το χτίστη, τον ξυλουργό ή ό,τι άλλο. Τώρα πηγαίνει και βρίσκει τον ειδικό γι' αυτό που κάθε φορά χρειάζεται: από ένα συνηθισμένο κύπελλο ως το πολυτελέστερο έπιπλο με ην πολύτιμη ένθετη διακόσμηση. Από τη στιγμή που βλέπουμε ότι ανάμεσα στα επαγγέλματα υπήρχε και ο κυανουργός [ku-wa-no-wo-ko: κυανουργός], ο «τεχνίτης λαζουρίτη* λίθου [του κυάνου] ή γυάλινων απομιμήσεών του», συμπεραίνουμε ασυνήθιστο επίπεδο πολυτέλειας, αφού τέτοιο επάγγελμα με κανένα άλμα της φαντασίας μας δε θα μπορούσε να χαρακτηριστεί αναγκαίο. Κι ίσως έχει κάποια σημασία ότι ήταν γνωστό μόνο στις Μυκήνες. Για μας είναι ένα

πρόβλημα ότι πολλές από τις μυκηναϊκές ονομασίες επαγγελματιών δε διασώθηκαν στην ελληνική των κλασικών χρόνων, και γι' αυτό μας είναι αδύνατο να τις ερμηνεύσουμε.
J. Chadwick, ό.π.. σ. 152.