

ΦΥΛΛΟ ΕΡΓΑΣΙΑΣ 1

Λογισμικό

Ζωγραφική (Paint) των windows

Ενότητα

Ζωγραφική με τον υπολογιστή

Τάξη

Β Δημοτικού


ΠΕΡΙΓΡΑΦΗ ΤΗΣ ΕΡΓΑΣΙΑΣ

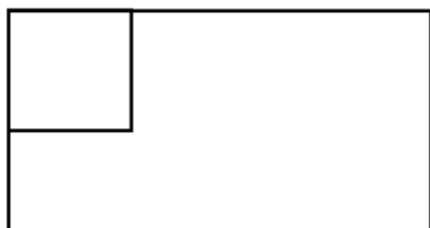
Σκοπός της παρούσας δραστηριότητας είναι να ζωγραφίσετε την Ελληνική Σημαία. Για το σκοπό αυτό ακολουθείτε τα βήματα για την εκτέλεση της δραστηριότητας.


ΠΡΩΤΗ ΕΡΓΑΣΙΑ

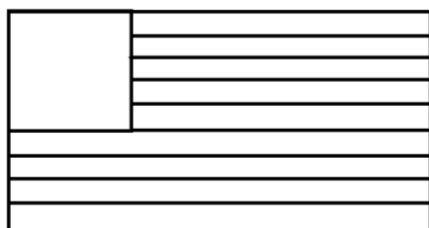
Βήμα 1^ο: Με το εργαλείο **ορθογώνιο**  σχεδιάστε το περίγραμμα της σημαίας.



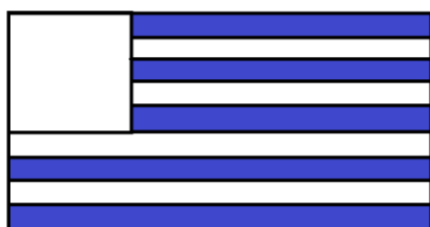
Βήμα 2^ο: Χρησιμοποιήστε το εργαλείο **ορθογώνιο**  για να σχεδιάσετε το περίγραμμα του λευκού σταυρού.




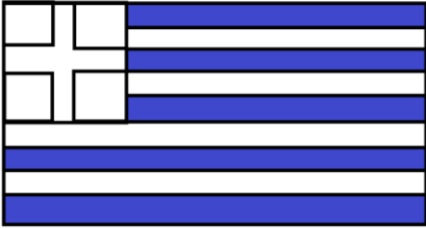
Βήμα 3^ο: Με το εργαλείο **γραμμή**  σχηματίστε τις γραμμές της σημαίας. Θα φτιάξατε 8 γραμμές για να δημιουργηθούν οι 9 ρίγες της σημαίας μας.



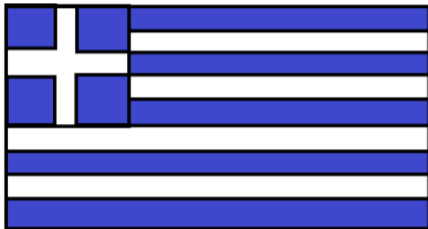
Βήμα 4^ο: Με το εργαλείο **Γέμισμα με χρώμα** , χρωματίστε τις μπλε ρίγες




Βήμα 5°: Με το εργαλείο **ορθογώνιο** , φτιάξτε 4 τετράγωνα και σχεδιάστε το σταυρό της σημαίας. Επιλέξτε πρώτα το μαύρο χρώμα.



Βήμα 6°: Με το εργαλείο **Γέμισμα με χρώμα** , χρωματίστε τα 4 τετράγωνα μπλε.

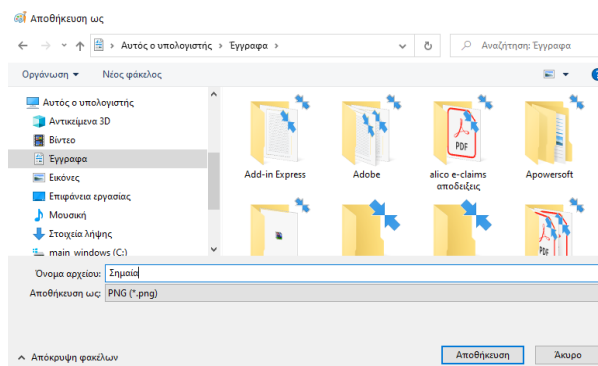


Βήμα 7°: Με το εργαλείο **Γέμισμα με χρώμα** , κάντε κλικ στη μαύρη γραμμή και η σημαία σας είναι έτοιμη.



Πώς να αποθηκεύσουμε την εργασία μας;

Για να αποθηκεύσετε την ζωγραφιά σας επιλέγετε **Αρχείο** → **Αποθήκευση ως ...**, οπότε εμφανίζεται στην οθόνη το ακόλουθο παράθυρο διαλόγου:



Αφού επιλέξετε τον φάκελο στον οποίο θέλετε να αποθηκεύσετε το αρχείο σας, στο πεδίο **<Όνομα αρχείου>** πληκτρολογείτε το όνομα που επιθυμείτε να δώσετε στο αρχείο σας π.χ. Σημαία. Τέλος, για να ολοκληρωθεί η αποθήκευση του αρχείου, κάνετε κλικ στο κουμπί **Αποθήκευση**.