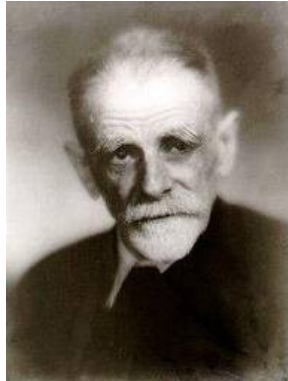


**ΝΕΟ ΕΚΠΑΙΔΕΥΤΙΚΟ ΠΡΟΓΡΑΜΜΑ
ΑΠΟ ΤΟ ΠΝΕΥΜΑΤΙΚΟ ΚΕΝΤΡΟ ΤΟΥ ΔΗΜΟΥ Ι. Π. ΜΕΣΟΛΟΓΓΙΟΥ**

Επειδή, «αν δε γυρίσεις το χρόνο πίσω», δε συναντάς τίποτα μπροστά σου κι επειδή, το Φεβρουάριο του 2013 συμπληρώνονται 70 χρόνια από το θάνατο του ποιητή Κωστή Παλαμά, (27 Φεβρουαρίου 1943), το Πνευματικό Κέντρο του Δήμου Ιεράς Πόλεως Μεσολογγίου, με αίσθηση ευθύνης για τη διαφύλαξη της πολύτιμης πολιτιστικής κληρονομιάς του τόπου μας, πραγματοποιεί Εκπαιδευτικό Πρόγραμμα για τη ζωή και το έργο του ποιητή **Κωστή Παλαμά**, με τίτλο «**ΤΟΥ ΣΕΝΤΟΥΚΙΟΥ ΤΟ ΠΑΡΑΜΥΘΙ**», για τους μαθητές των Γ', Δ', Ε' και ΣΤ' τάξεων του Δημοτικού Σχολείου.



ΣΤΟΧΟΙ ΤΟΥ ΠΡΟΓΡΑΜΜΑΤΟΣ ΜΑΣ

- Να κεντρίσει την αγάπη του μαθητή για τη λογοτεχνία.
- Γνωριμία με τη ζωή και το έργο του ποιητή, όπου αντικατοπτρίζονται η ιστορία, ο πολιτισμός, οι θεσμοί και γενικότερα η κοινωνία της εποχής του.
- Αναφορά σε μνήμες και βιώματα από την τρυφερή παιδική του ηλικία, καθώς και σε εικόνες και ιστορικά, κοινωνικά και πολιτικά γεγονότα, που τον έδεσαν μ' αυτόν τον τόπο με τρόπο μοναδικό!

Το πρόγραμμα, που επιμελείται και παρουσιάζει έμπειρος εκπαιδευτικός, θα αρχίσει να λειτουργεί από τις 11 Φεβρουαρίου 2013 στο Μουσείο Ιστορίας και Τέχνης, πλατεία Μάρκου Μπότσαρη, Μεσολόγγι Τ. Κ. 302.00

Δηλώσεις συμμετοχής και πληροφορίες στα τηλέφωνα : 26310-55120 και 26310-22134. Φαξ: 26310-55119 και e-mail : pneumatikomes@hotmail.gr