

## ΟΙ ΠΕΡΙΠΕΤΕΙΕΣ ΤΟΥ ΟΔΥΣΣΕΑ

1. ΠΑΡΑΤΗΡΗΣΤΕ ΤΙΣ ΔΙΑΦΑΝΕΙΕΣ
2. ΑΡΙΘΜΗΣΤΕ ΤΙΣ ΔΙΑΦΑΝΕΙΕΣ ΜΕ ΑΡΙΘΜΟΥΣ ΑΠΟ ΤΟ 1-10 ΑΠΟ ΤΗΝ ΕΠΙΛΟΓΗ ΕΙΣΑΓΩΓΗ → ΑΡΙΘΜΟΣ ΔΙΑΦΑΝΕΙΑΣ
3. ΓΡΑΨΤΕ ΣΕ ΚΑΘΕ ΕΙΚΟΝΑ ΜΙΑ ΛΕΞΑΝΤΑ ΠΟΥ ΝΑ ΤΑΙΡΙΑΖΕΙ
4. ΒΑΛΤΕ ΤΙΣ ΔΙΑΦΑΝΕΙΕΣ ΣΕ ΜΙΑ ΣΕΙΡΑ ΓΙΑ ΝΑ ΔΕΙΞΕΤΕ ΤΗ ΣΕΙΡΑ ΠΟΥ Ο ΟΔΥΣΣΕΑΣ ΠΕΡΑΣΕ ΑΠΟ ΚΑΘΕ ΤΟΠΟ ΜΕΧΡΙ ΝΑ ΦΤΑΣΕΙ ΣΤΗΝ ΙΘΑΚΗ
5. ΣΤΗ ΔΙΑΦΑΝΕΙΑ ΠΟΥ ΕΜΦΑΝΙΖΕΤΑΙ Ο ΟΔΥΣΣΕΑΣ ΓΡΑΨΤΕ ΣΤΟ ΣΥΝΝΕΦΟ ΤΙ ΑΡΑΓΕ ΝΑ ΣΚΕΦΤΕΤΑΙ
6. ΟΤΑΝ ΤΕΛΕΙΩΣΕΙΣ ΠΑΤΗΣΕ [ΕΔΩ](#) ΔΙΑΒΑΣΕ ΤΗΝ ΠΑΡΑΓΡΑΦΟ «ΤΟ ΤΑΞΙΔΙ ΤΗΣ ΕΠΙΣΤΡΟΦΗΣ» ΚΑΙ ΑΞΙΟΛΟΓΗΣΕ ΤΗΝ ΕΡΓΑΣΙΑ ΣΟΥ





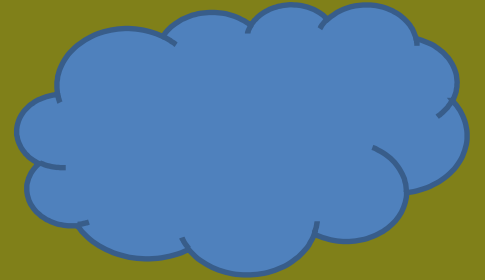
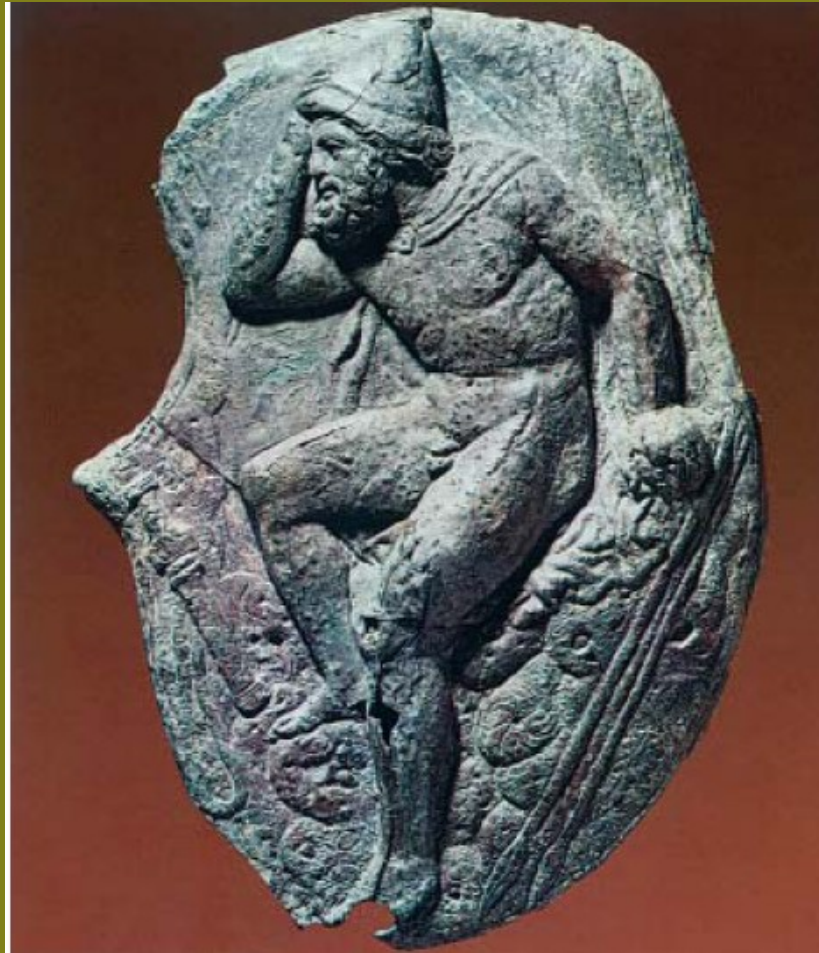


















χαρούμενοι που  
που έχασαν.

