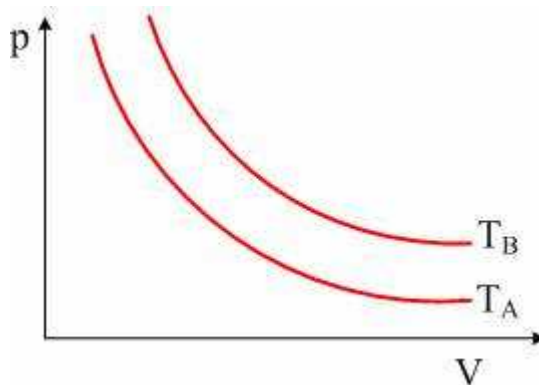
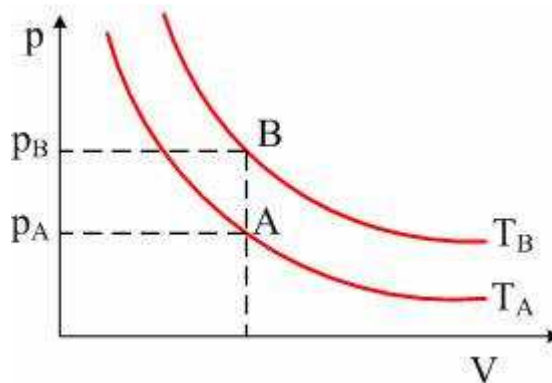


Δύο ισόθερμες μεταβολές

Στο διάγραμμα του παραπάνω σχήματος δίνονται δύο ισόθερμες μεταβολές της ίδιας ποσότητας ενός ιδανικού αερίου.

Να αποδειχθεί ότι $T_B > T_A$.

Απάντηση:



Έστω οι καταστάσεις A και B που έχουν τον ίδιο όγκο. Οι καταστάσεις συνδέονται με τον νόμο του Charles:

$$\frac{p_A}{T_A} = \frac{p_B}{T_B}$$

και αφού η πίεση στο B είναι μεγαλύτερη από την πίεση στο A, θα έχουμε και μεγαλύτερη απόλυτη θερμοκρασία.

dmargaris@sch.gr