

# ΚΑΛΩΣ ΗΡΘΑΤΕ ΣΤΟ ΝΗΠΙΑΓΩΓΕΙΟ



# ΩΡΑΡΙΟ ΝΗΠΙΑΓΩΓΕΙΟΥ

- ◉ Ώρα προσέλευσης → ◉ 8:15 π.μ. ως 8:30 π.μ.
- ◉ Ώρα αποχώρησης  
ΠΡΩΙΝΗ → ◉ 13:00 μ.μ.
- ◉ Ώρα αποχώρησης  
ΟΛΟΗΜΕΡΟΥ → ◉ 16:00 μ.μ.

# ΩΡΑΡΙΟ ΝΗΠΙΑΓΩΓΕΙΟΥ

- ◉ Πρωινή Ζώνη  
(προϋποθέτει την παρακολούθηση από 14 τουλάχιστον παιδιά σε 3θέσια και άνω) → ◉ 7: 45 π.μ. ως 8: 00 π.μ.
- ◉ Διευρυμένο ωράριο → ◉ 16:00 ως 17:30
- ◉ Πρώιμη Αποχώρηση → ◉ Σοβαροί Λόγοι - Έγκριση

# Η λειτουργία του Νηπιαγωγείου

Το νηπιαγωγείο θέτει τα θεμέλια για:

- ⦿ την ανάπτυξη των παιδιών
- ⦿ την κοινωνικοποίηση
- ⦿ την καλλιέργεια βασικών ικανοτήτων καθοριστικές για τη μετέπειτα σχολική πρόοδο
- ⦿ Αντισταθμιστικός ρόλος

# Σκοπός του Νηπιαγωγείου

- ◉ ολόπλευρη ανάπτυξη (σωματική, κοινωνική, συναισθηματική και γνωστική)
- ◉ ευημερία
- ◉ διαμόρφωση της ταυτότητας ενός δημοκρατικού πολίτη
- ◉ ανάπτυξη ικανοτήτων - κριτικά και δημιουργικά
- ◉ Θεμέλια για το μέλλον
- ◉ εδραίωση βασικών αξιών - ανθρώπινα δικαιώματα, κοινωνική δικαιοσύνη και ατομική και συλλογική υπευθυνότητα - ενταξιακή προοπτική

# Η φυσιογνωμία του νηπιαγωγείου

Πρόγραμμα  
Σπουδών

- ολοκληρωμένο σύστημα εργασίας
- αναπροσανατολισμός της εκπαίδευσης
- Αναδυόμενοι Στόχοι
- Απαιτήσεις της Κοινωνίας μέλλοντος

# Αρχές του Αναλυτικού Προγράμματος

- ανάπτυξη των ικανοτήτων
- ενεργός πολίτης
- έμφαση στα αναπτυξιακά χαρακτηριστικά των παιδιών - ολόπλευρη ανάπτυξη με σεβασμό στον ρυθμό και τον τρόπο που μαθαίνει κάθε παιδί
- το παιδί στο επίκεντρο - ενεργός συμμετοχή - ενταξιακή εκπαίδευση

# Αρχές του Αναλυτικού Προγράμματος

- Μάθηση μέσα από την επαφή με το περιβάλλον, τα αντικείμενα και τις καταστάσεις
- Θετικές και υποστηρικτικές σχέσεις : αλληλεπίδραση με τους σημαντικούς άλλους - κοινωνικός χαρακτήρας μάθησης



# Αρχές του Αναλυτικού Προγράμματος

- Επίδραση του πολιτισμού στην ανάπτυξη και τη μάθηση
- Προσέγγιση της μάθησης με ολιστικό τρόπο - σύνδεση με την καθημερινή ζωή, την τοπική και την ευρύτερη κοινότητα
- φυσική περιέργεια των παιδιών - το παιχνίδι: βάση για την οργάνωση μαθησιακών καταστάσεων -διερευνήσεις - μεταγνωστικές δεξιότητες

# Αρχές του Αναλυτικού Προγράμματος

- Συνεργασία όλων των εμπλεκόμενων φορέων- κυρίως με τις οικογένειες των παιδιών
- Ευκαιρίες στα παιδιά να επικοινωνούν σκέψεις, γνώσεις και αυτά που μπορούν να κάνουν

# ΤΟ ΝΈΟ ΩΡΟΛΟΓΙΟ ΠΡΟΓΡΑΜΜΑ

| ΩΡΕΣ          | ΔΙΑΡΚΕΙΑ                |   |
|---------------|-------------------------|---|
| 7:45 - 8:00   | 45'                     | Πρόωρη υποδοχή μαθητών/τριων (προαιρετικό πρόγραμμα)  |
| 8:15 - 8:30   |                         | Υποδοχή μαθητών/τριών   |
| 08:30 - 09:15 | 1η διδακτική ώρα - 45'  | Ελεύθερο παιχνίδι - ενασχόληση στα κέντρα μάθησης (γωνιές)  |
| 09:15 - 10:00 | 2η διδακτική ώρα - 45'* | Οργανωμένες δραστηριότητες και διερευνήσεις με βάση το ΔΕΠΠΣ-ΑΠΣ, πρόγευμα  |
| 10:00 - 10:45 |                         | Διάλειμμα   |
| 10:45 - 11:30 | 3η διδακτική ώρα - 45'  | Οργανωμένες δραστηριότητες και διερευνήσεις με βάση το ΔΕΠΠΣ-ΑΠΣ  |
| 11:30 - 12:10 | 4η διδακτική ώρα - 40'  | Ελεύθερο παιχνίδι-ενασχόληση στα κέντρα μάθησης, ανατροφοδότηση (γωνιές)  |
| 12:10-12:45   | 5η διδακτική ώρα - 35'  | Οργανωμένες δραστηριότητες και διερευνήσεις με βάση το ΔΕΠΠΣ-ΑΠΣ- Αναστοχασμός- Ανατροφοδότηση- Προγραμματισμός της επόμενης ημέρας |
| 12:45-13:00   |                         | Προετοιμασία για Αποχώρηση  |
| 13:00         |                         | Αποχώρηση   |

# ΩΡΟΛΟΓΙΟ ΠΡΟΓΡΑΜΜΑ ΟΛΟΗΜΕΡΟΥ - ΑΝΑΘΕΩΡΗΜΕΝΟ

| ΩΡΕΣ         | ΔΙΑΡΚΕΙΑ                                      |  |
|--------------|---|--|
| 13:00-14:20  | 1η διδακτική ώρα ολοήμερου προγράμματος- 40'  | Προετοιμασία γεύματος/γεύμα  |
|              | 2η διδακτική ώρα ολοήμερου προγράμματος- 40'  | Χαλάρωση/ ύπνος/Ελεύθερο παιχνίδι-ενασχόληση στα κέντρα μάθησης (γωνιές) |
| 14:20-15:00  | 3η διδακτική ώρα ολοήμερου προγράμματος- 40'  | Δραστηριότητες και διερευνήσεις με βάση το ΔΕΠΠΣ-ΑΠΣ                     |
| 15:00-15:20  |   | Διάλειμμα  |
| 15:20-16:00  | 4η διδακτική ώρα ολοήμερου Προγράμματος - 40' | Ελεύθερο και οργανωμένο παιχνίδι, ανατροφοδότηση                         |
| 15:45- 16:00 |   | Προετοιμασία για αποχώρηση   |
| 16:00        |   | 1η Αποχώρηση από το Ολοήμερο Πρόγραμμα                                   |

| ΑΝΑΘΕΩΡΗΜΕΝΟ ΩΡΟΛΟΓΙΟ ΠΡΟΓΡΑΜΜΑ ΟΛΟΗΜΕΡΟΥ |  |  |
|---|--|--|
| 16:15- 16:45                              | 5η διδακτική ώρα ολοήμερου προγράμματος- 30' | Ανάπαυση /Ελεύθερο παιχνίδι-ενασχόληση στα κέντρα μάθησης (γωνιές)   |
| 16:45 - 17:15                             | 6η διδακτική ώρα ολοήμερου προγράμματος- 30' | Ελεύθερο και οργανωμένο παιχνίδι, ανατροφοδότηση                     |
| 17:15 - 17:30                             |  | Προετοιμασία για αποχώρηση<br>2η Αποχώρηση από το Ολοήμερο Πρόγραμμα |

# Μεταβάσεις

## Η μετάβαση από το ένα περιβάλλον στο άλλο:

- εκτενή, εξελισσόμενη διαδικασία - όχι μια συγκεκριμένη στιγμή στη ζωή των παιδιών και των οικογενειών τους.
- σημαντικές αλλαγές στην ταυτότητα, τους ρόλους, τις σχέσεις και το πλαίσιο δράσης όλων των εμπλεκομένων
- αλλαγές με βάση τις ανάγκες, τις προκλήσεις και τις προσδοκίες που απορρέουν από το περιβάλλον μετάβασης

# Είδη Μεταβάσεων

κάθετε  
ς

από την  
οικογένεια ή/και  
τον παιδικό  
σταθμό στο  
νηπιαγωγείο

από το  
νηπιαγωγείο στο  
δημοτικό σχολείο

Οριζόν  
τιες

Μετακινήσεις από  
το σπίτι στο  
σχολείο και το  
αντίστροφο

ανάμεσα στις  
δραστηριότητες

# Προκλήσεις και προβλήματα μεταβάσεων

- Χρονικοί παράμετροι
- Στόχος και Διαδικασία
- Πλάνο αντιμετώπισης προβλημάτων
- Προσωπικά χαρακτηριστικά
- Διαπροσωπικές σχέσεις
- Το φυσικό περιβάλλον της τάξης και του σχολείου
- Τα χαρακτηριστικά των συστημάτων των παιδιών.

# Δυσκολίες μετάβασης

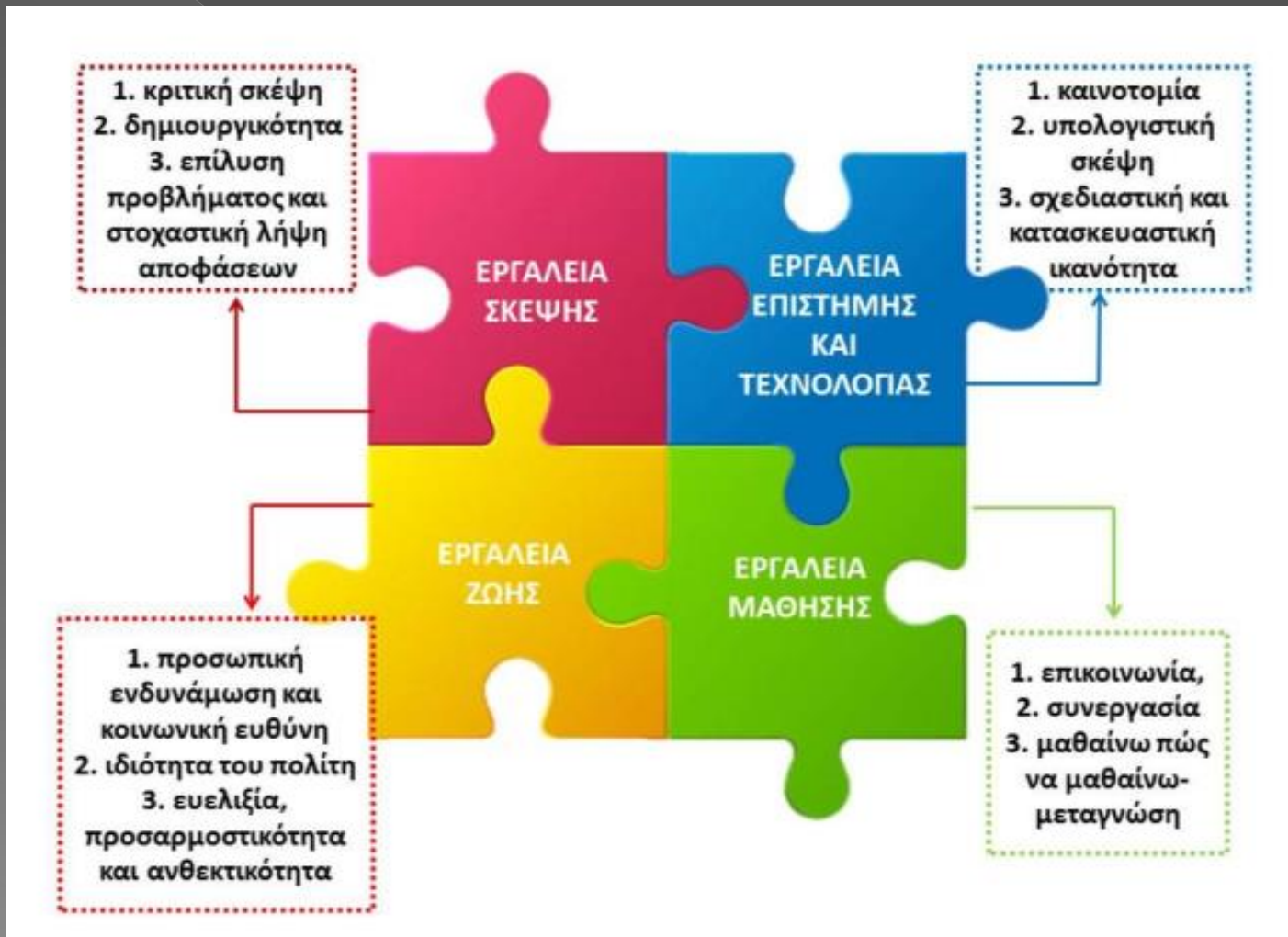
- το άγχος του αποχωρισμού
- δυσκολία προσαρμογής στο φυσικό περιβάλλον της τάξης και του σχολείου.
- Αλλαγές στους τρόπους και στις συνθήκες παιχνιδιού και μάθησης
- Υιοθέτηση νέων κανόνων και ρουτινών που οριοθετούν τον τρόπο δραστηριοποίησης και συμπεριφοράς στο σχολικό περιβάλλον
- Μεταβολές στις κοινωνικές σχέσεις



# Βασικές Ικανότητες

- ◉ κριτική σκέψη
- ◉ δημιουργικότητα και γνωστική ευελιξία
- ◉ πολυτροπική και ψηφιακά διαμεσολαβημένη επικοινωνία συνεργασία, λήψη αποφάσεων και αίσθηση ευθύνης

# Βασικές Ικανότητες στο ΠΣ του Νηπιαγωγείου



# Διαδικασίες Μάθησης

- Διερευνητική Μάθηση



Σχήμα 11. Στάδια διερευνητικής μάθησης

- Παιγνιώδης μάθηση
- Συνεργατική Μάθηση
- Μάθηση για όλους
- Αξιολόγηση

# Αυτό Πραγματοποιείται μέσα από:

- Οργανωμένες Δραστηριότητες
- Εργαστήρια Δεξιοτήτων (στο Πρωινό Υποχρεωτικό)
- Διερευνήσεις
- Ελεύθερες Δραστηριότητες
- Παιχνίδι

# ΟΙ ΔΕΞΙΟΤΗΤΕΣ ΣΕ ΑΞΟΝΕΣ

- A1. Δεξιότητες μάθησης 21ου αιώνα (4cs)
- A2. Ψηφιακή μάθηση 21ου αιώνα
- A3. Παραγωγική μάθηση μέσω των τεχνών και της δημιουργικότητας

## Δεξιότητες 21<sup>ου</sup> αι. (4cs)

- B1. Δεξιότητες της κοινωνικής ζωής
- B2. Δεξιότητες της ψηφιακής ιθαγένειας
- B3. Δεξιότητες διαμεσολάβησης και κοινωνικής ενσυναίσθησης
- B4. Δεξιότητες επιχειρηματικότητας

## Δεξιότητες Ζωής

## Δεξιότητες της τεχνολογίας, της μηχανικής και της επιστήμης

- Γ1. Δεξιότητες της τεχνολογίας
- Γ2. Δεξιότητες διαχείρισης των μέσων
- Γ3. Ρομποτική

## Δεξιότητες του νου

- Δ1. Στρατηγική σκέψη
- Δ2. Πλάγια σκέψη
- Δ3. Ρουτίνες σκέψης και αναστοχασμός
- Δ4. Κατασκευές, παιχνίδια, εφαρμογές
- Δ5. Δεξιότητες υπολογιστικής σκέψης

**Πάνω από όλα:**

**● Ενεργός Συμμετοχή  
των Νηπίων**

# ΑΓΓΛΙΚΑ ΣΤΟ ΝΗΠΙΑΓΩΓΕΙΟ

- εμπλουτίζει τα υφιστάμενα προγράμματα και εντάσσεται λειτουργικά στη φιλοσοφία τους: διερευνητική και διαθεματική προσέγγιση - παιγνιώδης χαρακτήρας μάθησης
- στηρίζεται στη γνώση των αναπτυξιακών χαρακτηριστικών των μικρών παιδιών, του Νηπιαγωγείου

# ΑΓΓΛΙΚΑ ΣΤΟ ΝΗΠΙΑΓΩΓΕΙΟ

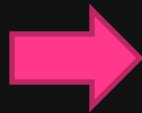
- ⦿ επικοινωνιακός χαρακτήρας της γλώσσας και ανάγκη διαπολιτισμικής αλληλεπίδρασης,
- ⦿ ολιστική προσέγγιση της μάθησης και πραγματοποιείται μέσω δημιουργικών δραστηριοτήτων με διαθεματικό χαρακτήρα
- ⦿ αμοιβαία και αρμονική αλληλεπίδραση και συνεργασία των Νηπιαγωγών και των εκπαιδευτικών της Αγγλικής γλώσσας.



# Γεύμα - Ξεκούραση - Χαλάρωση

- ◉ Παιδαγωγική αξία
- ◉ Αξιοποίηση εμπειριών και βιωμάτων των παιδιών
- ◉ Συμμετοχή στον προγραμματισμό και την οργάνωση της διαδικασίας του γεύματος

**Αυτό δίνει  
στα παιδιά  
την ευκαιρία  
να :**



- **διευρύνουν το πεδίο εμπειριών και γνώσεων**
- **κατακτήσουν δεξιότητες**
- **αναπτύξουν την αυτονομία τους**
- **επικοινωνήσουν**
- **να αποκτήσουν σωστές διατροφικές συνήθειες**
- **κατακτήσουν αντίστοιχους τρόπους συμπεριφοράς κατά την ώρα του γεύματος.**

# ΧΑΛΑΡΩΣΗ

- ◉ Εσωτερικεύουν κανόνες κοινωνικής ζωής
- ◉ Μαθαίνουν να αναγνωρίζουν και να αποδέχονται τις ανάγκες των άλλων
- ◉ Μαθαίνουν να αυτοπειθαρχούν
- ◉ Αναπτύσσουν αισθήματα προσφοράς και αλληλεγγύης

# Παρακολούθηση Προγράμματος

- ◉ Ωθείστε το παιδί σε θετικές συμπεριφορές αναφορικά με το σχολείο από νωρίς.
- ◉ Η άφιξη στην ώρα του βοηθά να ενταχθεί σταδιακά στο ημερήσιο πρόγραμμα.
- ◉ Η απουσία προκαλεί διακοπή στο πρόγραμμα του νηπιαγωγείου.
- ◉ Το ίδιο συμβαίνει και όταν το παιδί δεν είναι στην ώρα του στο νηπιαγωγείο.

# Αν αργήσω....

στο αεροδρόμιο...χάνω την πτήση,  
στο γιατρό ...χάνω τη σειρά μου,  
στο σινεμά...χάνω την αρχή,  
στο ΚΤΕΛ...χάνω το λεωφορείο.



Τι μας κάνει να σκεφτόμαστε ότι αν  
αργήσουμε στο σχολείο δε χάνουμε τίποτα;



## ΣΕΒΑΣΤΕΙΤΕ ΤΟ ΩΡΑΡΙΟ!

Αποτελεί μέρος της εκπαίδευσης!

Ωρα προσέλευσης: 8:15 - 8:30

Ωρα αναχώρησης: 13:00 /16:00

Η εκπαίδευση ξεκινά από το σπίτι. Εδώ,  
την συμπληρώνουμε!



# Υγεία

- Καλός ύπνος (12 ώρες)
- Έλλειψη κούρασης
- Συμμετοχή σε δραστηριότητες – όχι παθητικότητα και αδιαφορία
- Μη εκδήλωση επιθετικότητας - εριστικότητας

# Υγεία

## Καλός Ύπνος (12 ωρών)



- Έλλειψη κούρασης
- Συμμετοχή σε δραστηριότητες – όχι παθητικότητα και αδιαφορία
- Μη εκδήλωση επιθετικότητας - εριστικότητας

## Διατροφή



- Καλό πρωινό
- Ενδιάμεσο (σνακ) από το σπίτι ή από το φούρνο
- Μεσημεριανό μαγειρεμένο από το σπίτι

## Ασθένειες



- **Αποφύγετε την επαφή με άλλα παιδιά, - Όχι στο σχολείο γιατί:**
- η ασθένεια εμποδίζει το μαθητή να συμμετέχει στις σχολικές δραστηριότητες
- ο μαθητής χρειάζεται μεγαλύτερη φροντίδα από αυτή που μπορεί να δώσει το σχολείο

# ΜΕ ΤΙ ΣΥΜΤΩΜΑΤΑ ΔΕΝ ΠΑΩ ΣΧΟΛΕΙΟ



ΠΥΡΕΤΟΣ  
(πάνω  
από  
37° C)



ΕΜΕΤΟΣ



ΠΟΝΟΛ  
ΑΙΜΟΣ  
Ή  
ΠΟΝΟΚΕ  
ΦΑΛΟΣ

(με  
πυρετό ή  
όχι)



Εξανθήμ  
ατα με ή  
χωρίς  
πυρετό



Δυσκολιέ  
ς στην  
αναπνοή



Χλόμιασ  
μα  
(κίτρινο  
δέρμα ή  
μάτια)



Παράξεν  
η  
συμπερι  
φορά –  
εριστικότ  
ητα,  
λήθαργο  
ς,  
υπνηλία



Δερματικ  
ές  
παθήσει  
ς (όπως  
γεμάτο  
πύο)



Διάρροια  
(συνίστατα  
ι 3 ημέρες  
το  
λιγότερο  
και  
περισσότε  
ρο των 3  
ημερών αν  
η  
κατάστασ  
η επιμένει)



# Covid 19 = ;



Αν υπάρξει  
υποψία  
ασθένειας ή  
κρούσμα



Όποιος  
επιθυμεί τη  
χρήση  
2-3 μάσκες  
καθαρός  
χώρος  
αποθήκευσης



Τήρηση  
κανόνων  
υγιεινής  
Συχνό πλύσιμο  
χεριών  
Αντισηπτικά  
μαντιλάκια – όχι  
υγρό

# ΔΕΙΞΤΕ ΠΡΟΣΟΧΗ

- Αποχώρηση με δηλωμένο άτομο
- Γνώση τηλεφώνου

ΑΣΦΑΛΕΙΑ



- Αυτονομία σε:
- Ντύσιμο
- Πλύσιμο χεριών
- Τουαλέτα
- Νωρίς στο κρεβάτι μεσημέρι – βράδυ

ΠΡΟΣΑΡΜΟΓΗ  
ΣΤΙΣ ΣΧΟΛΙΚΕΣ  
ΣΥΝΗΘΕΙΕΣ



# ΥΠΟΣΤΗΡΙΚΤΙΚΕΣ ΥΠΗΡΕΣΙΕΣ

**Καθαριστές – Καθαριότητα:** Φροντίστε να μάθετε στα παιδιά σας να τηρούν τις συνθήκες καθαριότητας σε χώρους που μοιράζονται με άλλα άτομα



Υγιεινή

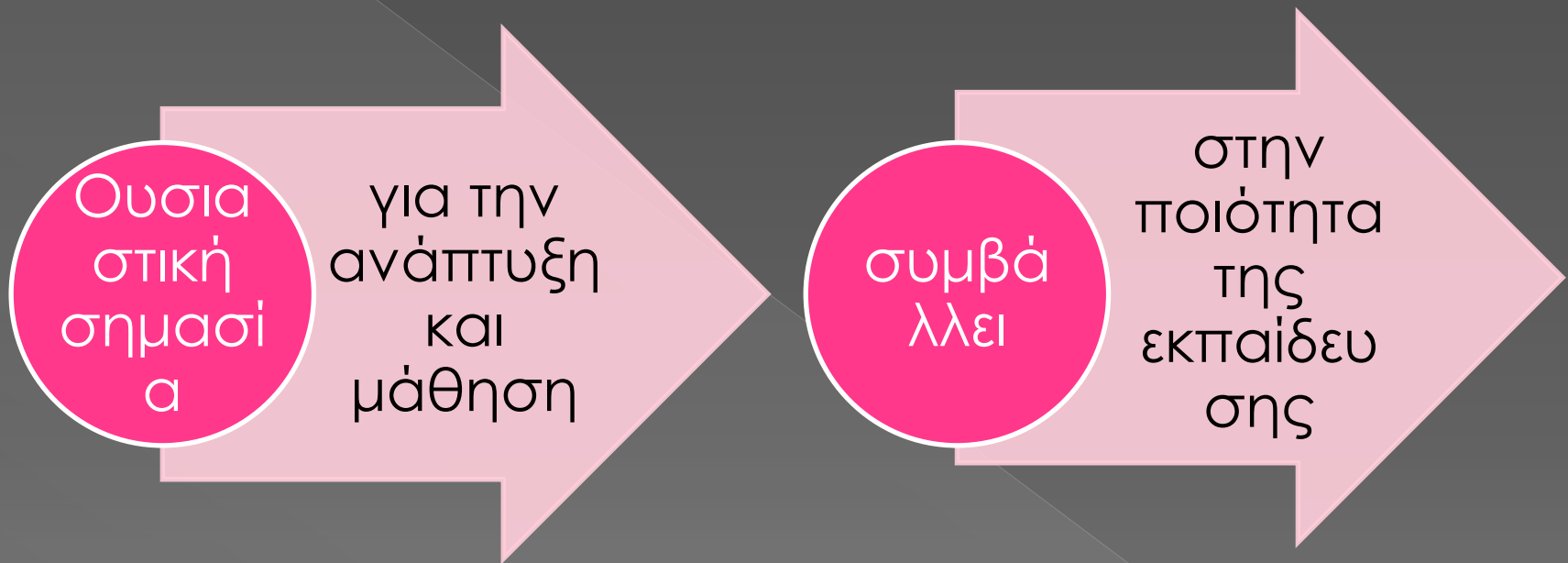


Συμμάζεμα



συνεργασία

# Συνεργασία σχολείου – οικογένειας - κοινότητας



Θετικό κλίμα αλληλεπίδρασης που βασίζεται στην εμπιστοσύνη, κατανόηση, σεβασμό και αποδοχή (Petrogiannis & Penderi, 2014)



## ΕΠΙΣΚΕΨΕΙΣ ΓΟΝΕΩΝ

Μετά από  
ενημέρωση

- Απροιδοποίητη είσοδος



- Διακοπή προγράμματος

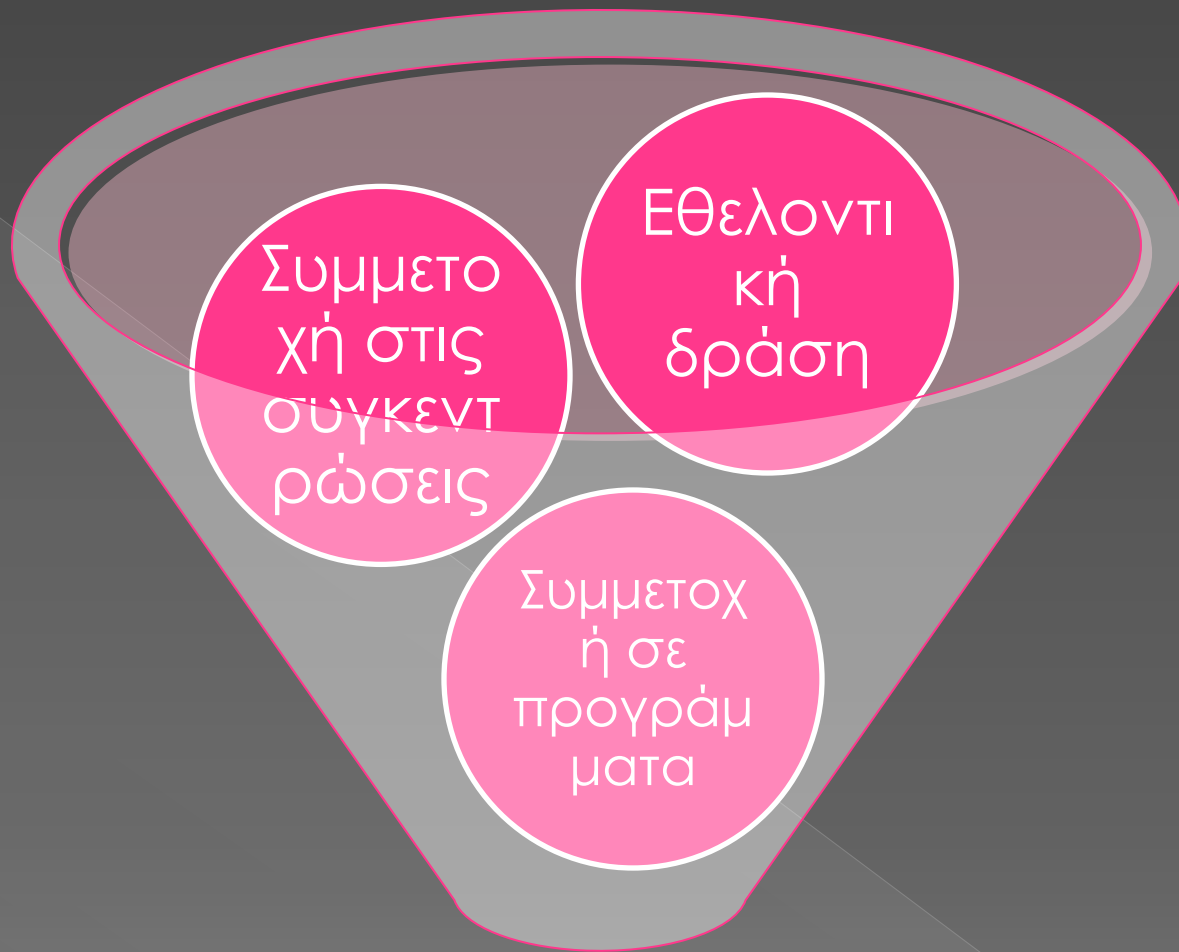
# Συλλογικό Όραμα

Σημαντικό να αναπτύσσεται ένα κοινό όραμα στο νηπιαγωγείο στο οποίο να συμμετέχουν ισότιμα όλοι οι γονείς (Πεντέρη & Πετρογιάννης, υπό έκδοση)

# Ρόλος γονέων με σχολείο

- ❖ Υποστηρικτικός – όχι διδακτικός (Epstein, 2011)
- ❖ Οι γονείς συνεργάζονται αλλά αφήνουν τη διδακτική καθοδήγηση στους εκπαιδευτικούς (Πεντέρη & Πετρογιάννης, 2013)
- ❖ Διαχωρισμός ρόλων: Οι γονείς δεν παρεμβαίνουν στις διδακτικές πρακτικές. (Petrogiannis & Penderi, 2014)



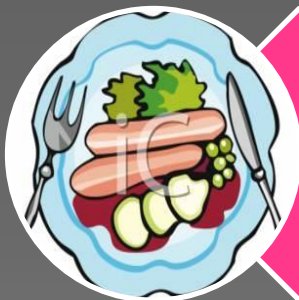


ΔΟΥΛΕΥΟΝΤΑΣ ΜΑΖΙ

# ΒΟΗΘΗΤΙΚΕΣ ΟΔΗΓΙΕΣ



Όνόματα παντού



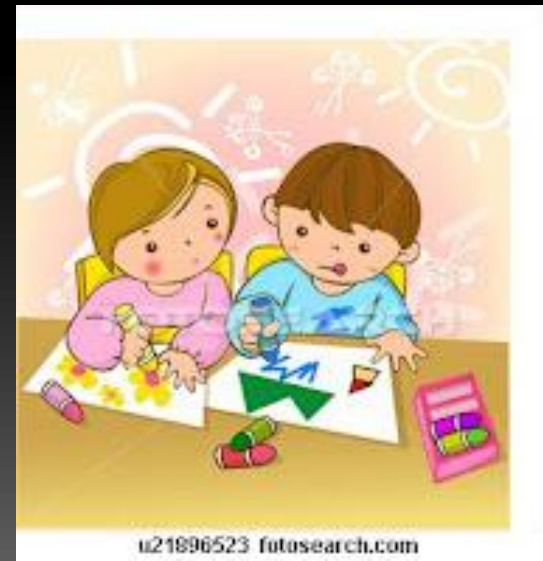
Σπιτικό Φαγητό



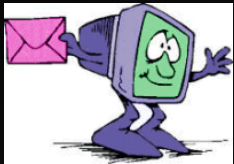
Αποφύγετε να  
δίνετε χρήματα στο  
σχολείο

# Η ΙΣΤΟΣΕΛΙΔΑ ΚΑΙ ΤΑ ΤΗΛΕΦΩΝΑ ΤΟΥ ΣΧΟΛΕΙΟΥ:

- blog:
- τηλ:
- mail:



# ΤΟ ΠΡΟΣΩΠΙΚΟ ΜΟΥ ΤΗΛΕΦΩΝΟ ΚΑΙ Ε - MAIL



ΚΑΛΗ ΣΧΟΛΙΚΗ ΧΡΟΝΙΑ

Ευχαριστώ για την  
προσοχή σας

