

ΔΙΕΥΘΥΝΣΗ ΠΡΩΤΟΒΑΘΜΙΑΣ ΕΚΠΑΙΔΕΥΣΗΣ ΒΟΙΩΤΙΑΣ

“Team Building
TeamWork
Team Management”



Το Team Building είναι ένα σημαντικό κομμάτι για την επιτυχία κάθε ομάδας. Όταν οι άνθρωποι συνεργάζονται αρμονικά, δημιουργούν μια ισχυρή συναισθηματική σύνδεση που ενισχύει την απόδοση και τη δημιουργικότητα.

1η ημέρα: Εξερευνώντας τη δημιουργία ομάδας

- Κατανοήσαμε βαθύτερα τις αρχές του Team Building και τη σημασία της δημιουργίας ομάδας στους οργανισμούς. Μάθαμε τους ρόλους και τις ευθύνες, τα στάδια ανάπτυξης, τις τεχνικές επικοινωνίας, συνεργασίας και τις στρατηγικές επίλυσης συγκρούσεων καθώς επίσης και τα οφέλη της καλλιέργειας μιας θετικής ομαδικής κουλτούρας στα σχολεία μας.
- Για το σκοπό αυτό συμμετείχαμε σε εργαστήριο ομαδικής οικοδόμησης. Σχολιάσαμε μια φωτογραφία όπου διερευνήθηκε και συζητήθηκε η ανάγκη δημιουργίας ομάδας μέσα από την ανάθεση ρόλων και ευθυνών. Λάβαμε πρακτική εκπαίδευση σχετικά με ορισμένες αποτελεσματικές τεχνικές μέσα από εργασίες, ασκήσεις και δραστηριότητες ώστε να δημιουργήσουμε μια θετική ομαδική κουλτούρα μεταξύ του προσωπικού που ωφελεί ολόκληρη τη σχολική κοινότητα. Στο τέλος παρουσιάστηκαν τα αποτελέσματα στην ολομέλεια με σχολιασμό και βελτιώσεις.

APPRECIATIVE INQUIRY APPROACH
invites us to shift our focus from 'what's wrong, to what's strong'

ASSET BASED (Community Development) APPROACH
invites us to use what's strong to address what's wrong and to make what's strong even stronger.

PEOPLE

LIST OF VALUES AND GIFTS

Adaptability	Equality	Kindness	Self-discipline
Adventure	Ethics	Knowledge	Self-respect
Altruism	Excellence	Leadership	Serenity
Ambition	Fairness	Learning	Service
Belonging	Faith	Love	Simplicity
Bravery	Friendship	Loyalty	Spirituality
Caring	Fun	Mature	Success
Collaboration	Generosity	Maker	Teamwork
Commitment	Giving back	Openness	Tradition
Community	Gratitude	Optimism	Trust
Compassion	Growth	Order	Truth
Competence	Harmony	Patience	Understanding
Confidence	Health	Peace	Uniqueness
Connection	Honesty	Perseverance	Usefulness
Contentment	Hope	Power	Vision
Contribution	Humility	Pride	Vulnerability
Cooperation	Humor	Recognition	Well-being
Courage	Inclusion	Reliability	Wisdom
Creativity	Independence	Resourcefulness	...
Curiosity	Initiative	Respect	...
Dignity	Integrity	Responsibility	...
Diversity	Intuition	Risk-taking	...
Efficiency	Joy	Safety	...
	Justice	Security	...

AN APPROACH TO SCHOOLS AS COMMUNITY ASSETS

WHAT IS STRONG?

PEOPLE
RELATIONSHIPS
PHYSICAL RESOURCES
CULTURAL RESOURCES

5 GIFTS I CAN OFFER MY COMMUNITY

- Heart**: Things I deeply care about
- Head**: Things I know about and would enjoy talking about / sharing
- Hands**: Things or skills I know how to do and would share with others
- Heel**: Things I do to help myself to stay grounded and I would like to share with others
- Human Connection**: Things I do to stay connected to my community

PEOPLE
Talents Skills
Passions Diversity
Artists Entrepreneurs
Youth Older adults
Hopes Motivations

PHYSICAL RESOURCES
Parks Playgrounds
Cycling paths Patios
Sports Hall Lake

ASSOCIATIONS
Sport Clubs Art Clubs
Charities Gardening group
Environmental organisations
Reading groups

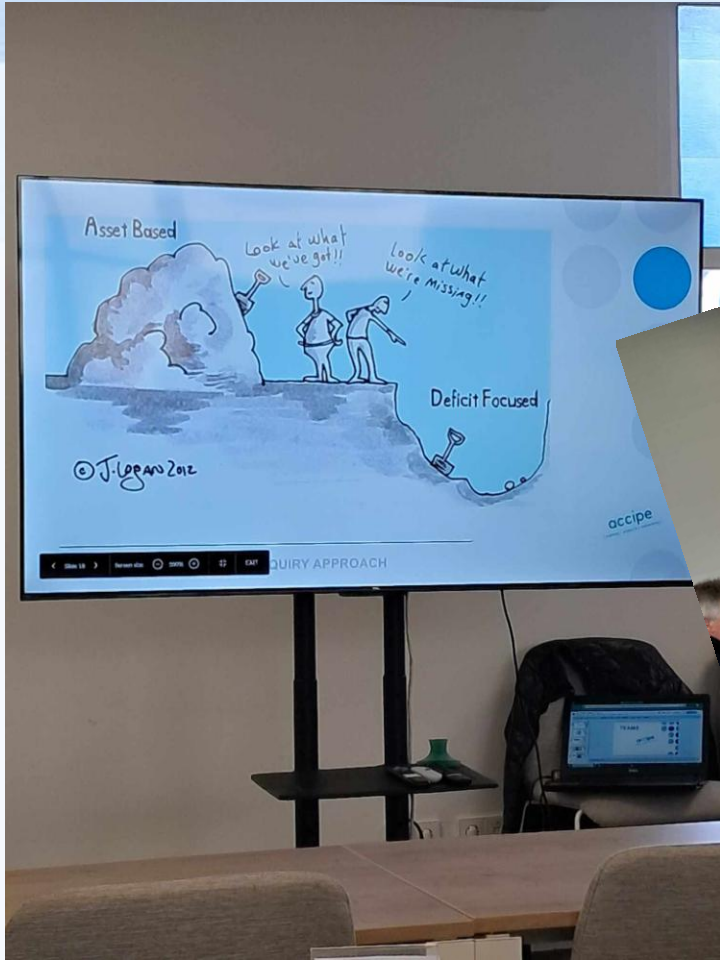
INSTITUTIONS
Schools Hospitals
Police Library
Local Council Social Services
Museums Universities
Educational Directorate

CULTURAL RESOURCES
Stories Customs
Heritage Traditions
Local identity
Common values

ECONOMIC RESOURCES
Work Power
Banks Industry
Business Cooperatives

community ASSETS

TEAMS - ABCD Asset Based Community Development



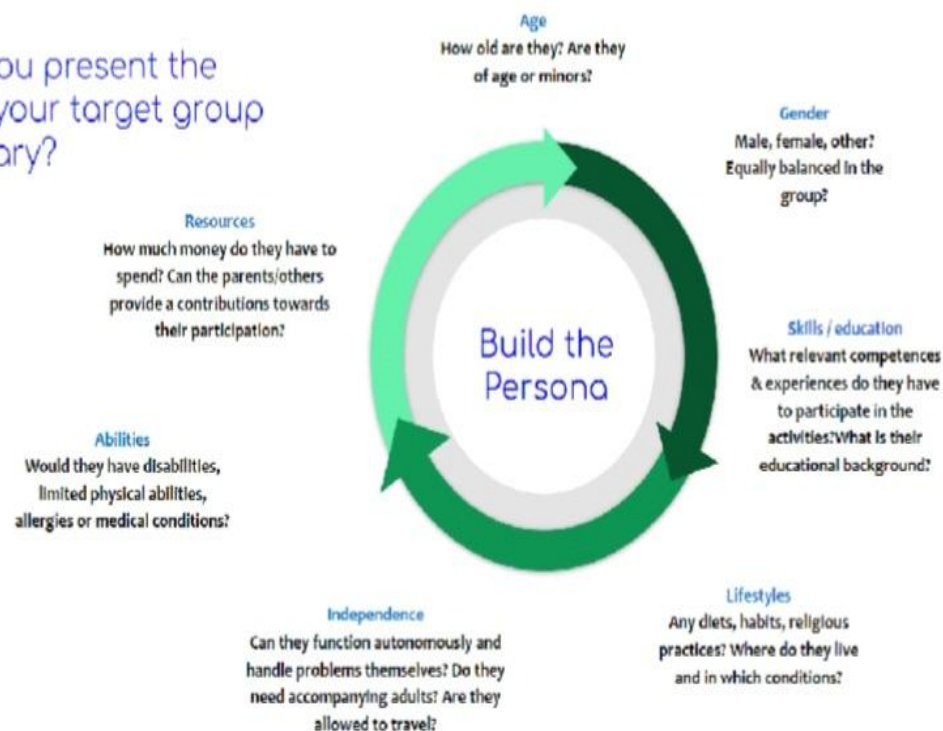


2η ημέρα: Διερεύνηση ομαδικής εργασίας (Team Working)

Αποκτήσαμε γνώσεις για την οικοδόμηση μιας αποτελεσματικής ομαδικής εργασίας στο σχολείο βάσει της συνεργασίας και της συνεργασίας των μελών της ομάδας για την επίτευξη κοινών στόχων. Επίσης λάβαμε πρακτική γνώση των δυνατών σημείων-χαρακτηριστικών της ομάδας και των τρόπων οικοδόμησης εμπιστοσύνης και ψυχολογικής ασφάλειας ώστε να υιοθετήσουμε μια
 κουλτούρα συνεχούς βελτίωσης.

Για το σκοπό αυτό συμμετείχαμε σε πρακτική συνεδρία για το πώς να δημιουργήσουμε μια θετική ομαδική κουλτούρα, να καλλιεργήσουμε κίνητρα και να μάθουμε πώς να εργαζόμαστε ως μια ποικιλόμορφη και συμπληρωματική ομάδα. Οι εργασίες μας επέτρεψαν να αποκτήσουμε γνώσεις σχετικά με την εκπαιδευτική ανταποκρινόμενη ηγεσία, μια προσέγγιση που υποστηρίζει την ατομική ανάπτυξη στο πλαίσιο της συνεισφοράς της ομάδας και του οργανωτικού σκοπού. Το Team Building δεν είναι απλά ένας τρόπος να περάσουμε ευχάριστα τον χρόνο μας. Είναι μια ευκαιρία να κατανοήσουμε καλύτερα τους συναδέλφους μας, να αναγνωρίσουμε τις δυνατότητές τους και να βρούμε τρόπους να συνεργαστούμε αποτελεσματικότερα.

How will you present the profile of your target group / beneficiary?

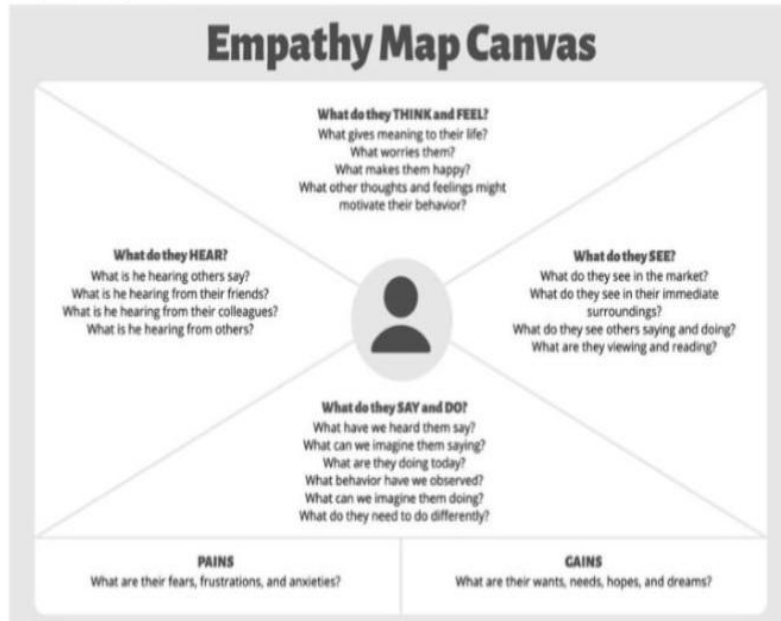


Rubric for Assessing Internationalization in Schools

Criteria & Indicators	High	Moderate	Low
1. Cultural Diversity Indicator: Representation of different nationalities	Diverse representation from various countries	Presence of students from multiple countries	Limited representation from different nationalities
2. Global Awareness Initiatives Indicator: Participation in/celebration of international events	Regular participation in/celebration of international events	Occasional participation in/celebration of international events	Limited or no participation in/celebration of international events
3. International Syllabus/Curriculum Indicator: Inclusion of international content in lessons/school activities	Regular incorporation of international content in lessons/school activities	Occasional inclusion of international content in lessons/school activities	Limited or no incorporation of international content in lessons/school activities
4. International Partnerships - Hosting Indicator: Collaborations/projects hosting international partners	Actively engaged in hosting multiple international partners	Some collaborations hosting international partners	Limited or no collaborations hosting international partners
5. Online International Projects Indicator: Participation of pupils and staff in online international projects	Active involvement of pupils and staff in online international projects	Some participation of pupils and staff in online international projects	Limited or no participation of pupils and staff in online international projects
6. Assessment of Cross-Cultural Competence Indicator: Integration of Cross-Cultural Competence in Assessments	Cross-cultural competence integrated into academic assessments	Some inclusion of cross-cultural competence in assessments	Limited or no consideration of cross-cultural competence in assessments
7. International Projects: Staff participation involving travel Indicator: Participation of staff in international mobilities (CPD, job shadowing or accompanying pupils in exchanges)	Active involvement of staff in international mobilities	Some participation of staff in international mobilities	Limited or no participation of staff in international mobilities
8. International Projects: Pupil participation involving travel Indicator: Participation of pupils in international projects involving travel	Active involvement of learners in international projects involving travel	Some participation of pupils in international projects involving travel	Limited or no participation of learners in international projects involving travel
9. Technological Infrastructure for school internationalization: Indicator: Technological Infrastructure for school internationalization	Advanced technological infrastructure for school internationalization	Basic technological infrastructure for school internationalization	Limited or no technological infrastructure for school internationalization
10. Internationalisation Team: Indicator: Human Resources Infrastructure for school internationalization	There is a large staff team involved in building up the international dimension of the school	There are only a couple of staff involved in building up the international dimension of the school	There is no school staff team to build up the international dimension of the school

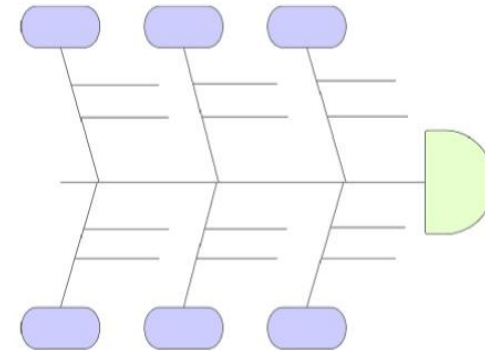
Scoring:	Overall Assessment:
High: 10 points Moderate: 5 points Low: 1 point	80-100 points: Highly internationalized 40-79 points: Moderately internationalized 0-39 points: Limited internationalization

The **Empathy Map** is a tool for empathetic target group analysis and helps users to perceive their own feelings better and to empathise with their own actions. The aim is to gain a deep insight into potential users by answering as many **Wh-** questions as possible.



Ishikawa diagram

Also called the **Fishbone diagram**, is a tool used to identify problems in a system. It shows how causes and effects are linked and helps analyse what is going wrong with systems, processes, and products. The name comes from Japanese engineer Kaoru Ishikawa who developed the method in the 1960s.







3η ημέρα: Διερεύνηση της διαχείρισης της ομάδας

Κατανοήσαμε τις αρχές της Διοίκησης της ομάδας που επικεντρώνεται στην επίβλεψη και τη βελτιστοποίηση της απόδοσής της. Μάθαμε για την αποτελεσματική διαχείριση της ομάδας, την επίτευξη των οργανωτικών στόχων, την αξιολόγηση των δυνατών σημείων και των αδυναμιών, να θέτουμε στόχους και να παρακολουθούμε, αξιολογώντας την απόδοση και παρέχοντας αποτελεσματικά σχόλια.

Συμμετείχαμε σε εργαστήριο-υλοποίηση σεναρίου επικεντρωμένο στην ενδυνάμωση, τη βελτίωση και την ανάπτυξη της ομάδας. Εξοικειωθήκαμε σε τεχνικές επικοινωνίας, εκμάθησης τρόπων καθοδήγησης των μελών ώστε να προάγουν μια κουλτούρα προσαρμοστικότητας και ανθεκτικότητας, στρατηγικές διαχείρισης της αντίστασης στην αλλαγή και τρόπους εκτέλεσης υψηλής ποιότητας σε διεθνή έργα κινητικότητας. Κατανοήσαμε ότι η εφαρμογή πολλές φορές επηρεάζεται από εξωτερικούς ή εσωτερικούς παράγοντες που δεν τους έχουμε υπολογίσει (διαχείριση κρίσεων). Μια επιτυχημένη ομάδα χτίζεται πάνω σε βάσεις εμπιστοσύνης, επικοινωνίας και αμοιβαίας υποστήριξης. Τα Team Building activities δίνουν τη δυνατότητα στα μέλη της ομάδας να ανακαλύψουν τις κοινές τους αξίες, να ξεπεράσουν προκλήσεις και να ενισχύσουν το αίσθημα κοινότητας.

TEAM BUILDING



According to **Patrick Lencioni**, the ideal team player must be:



Humble: focus on the success of the team rather than personal interests. They lack overbearing egos or an obsession with status. They don't try to get attention and readily give credit to others.

Hungry: are driven to seek more work and responsibility. They're always looking ahead to the next step or opportunity.

Smart: they are emotionally intelligent, ask questions and listen attentively.

5 Dysfunctions of a Team

High Performance Team

Dysfunctional Team



Visit us on: <https://omtglobal.com/>



Copyright © Patrick Lencioni



PAPER PLANES

Team size: 4-8 people
Time: 20-30 minutes

How to play: Split your team into groups of two to four and hand out card stock. Give each team 10-15 minutes to come up with the best long-distance paper plane design (you are allowed to do research on your phones or computers) and a name for their airline. When the paper planes are done, have a competition in a long hallway or outside to see which plane flies the farthest.

Why this exercise is great: This exercise requires team members to collaborate on a project with a tight timeline. It is a great activity to practice communication skills, delegation, and time management.



4η ημέρα: Ξενάγηση σε μουσεία-μνημεία

Κατά τη διάρκεια του εκπαιδευτικού προγράμματος ξεναγηθήκαμε στα σημαντικότερα μουσεία και μνημεία της Μαδρίτης. Απολαύσαμε την τοπική παραδοσιακή κουζίνα και μνηθήκαμε στα ήθη κι έθιμα της περιοχής.



5η ημέρα: Διερεύνηση διεθνοποίησης και δικτύωσης

Κατανοήσαμε τη σημασία της διεθνοποίησης και της δικτύωσης για τα σχολεία στον σημερινό παγκοσμιοποιημένο κόσμο.

Πήραμε μέρος σε δραστηριότητες με θέμα τη διαπολιτισμική επικοινωνία, την υπέρβαση των γλωσσικών και πικοινωνιακών φραγμών και τη μη λεκτική επικοινωνία και την πολιτιστική εθιμοτυπία. Ο στόχος ήταν να μάθουμε πώς να δημιουργούμε και να επεκτείνουμε ένα διεθνές δίκτυο με στόχο τη συνεργασία στον τομέα της εκπαίδευσης. Δόθηκαν τα Πιστοποιητικά Συμμετοχής στη Δραστηριότητα Κινητικότητας από τον οργανισμό υποδοχής, αντικατοπτρίζοντας την ενεργό δέσμευση και συνεισφορά του συμμετέχοντος.

TO TO TO TO TO TO TO TO
TO TO TO TO TO TO TO TO
TO TO TO TO TO TO TO TO
TO TO TO TO TO TO TO TO
TO TO TO TO TO TO TO TO
TO TO TO TO TO TO TO TO
TO TO TO TO TO TO TO TO
TO TO TO TO TO TO TO TO

FOR FOR FOR FOR FOR FOR
FOR FOR FOR FOR FOR FOR
FOR FOR FOR FOR FOR FOR
FOR FOR FOR FOR FOR FOR
FOR FOR FOR FOR FOR FOR
FOR FOR FOR FOR FOR FOR
FOR FOR FOR FOR FOR FOR
FOR FOR FOR FOR FOR FOR

WITH WITH WITH WITH WITH WITH
WITH WITH WITH WITH WITH WITH
WITH WITH WITH WITH WITH WITH
WITH WITH WITH WITH WITH WITH
WITH WITH WITH WITH WITH WITH
WITH WITH WITH WITH WITH WITH
WITH WITH WITH WITH WITH WITH
WITH WITH WITH WITH WITH WITH

BY BY BY BY BY BY BY BY
BY BY BY BY BY BY BY BY
BY BY BY BY BY BY BY BY
BY BY BY BY BY BY BY BY
BY BY BY BY BY BY BY BY
BY BY BY BY BY BY BY BY
BY BY BY BY BY BY BY BY
BY BY BY BY BY BY BY BY



decision making analysis

You want to take your team out to a restaurant.
 There team suggested these options:

- Caribe Grill - the team has been in this one 2 or 3 times before
- Lazio Italian
- Chamito Mexican
- Kaizen Japanese

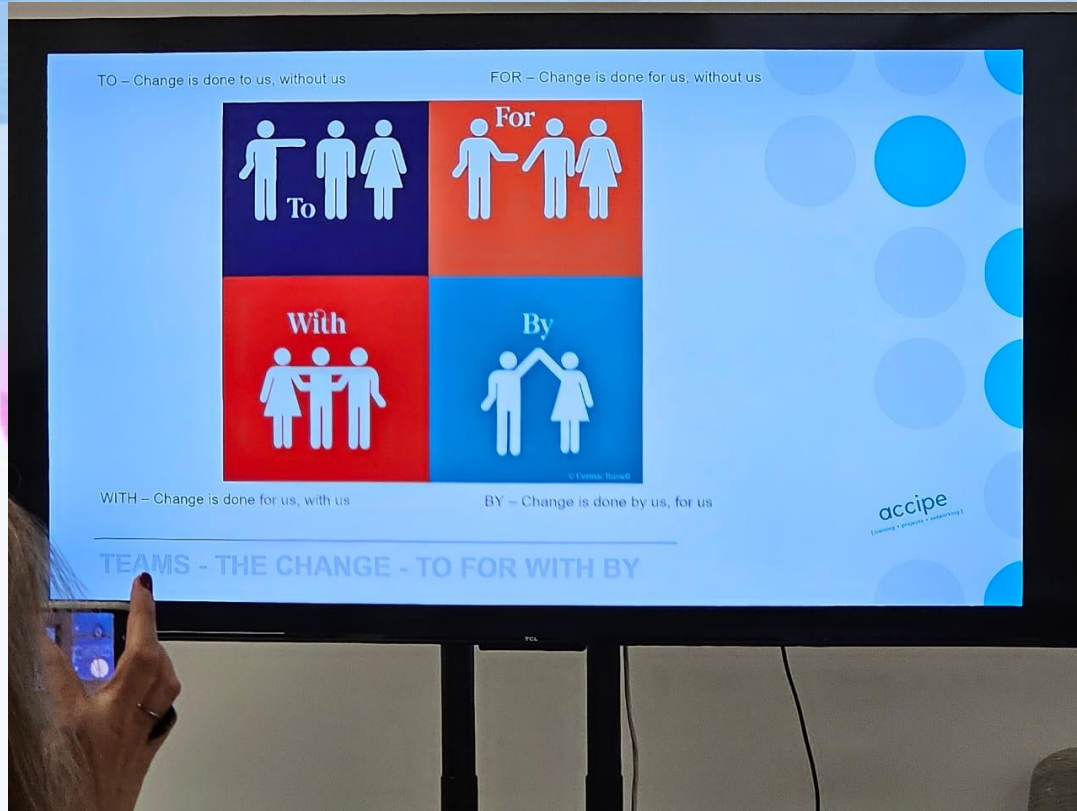
You want to try a new restaurant and want to decide where to go.

The team has agreed these are the criteria to take into consideration before deciding

- Food allergy options
- Cost
- Distance to the workplace
- Parking



Team Charter: Team name	
Purpose	<p>Why we exist Team's purpose. How the team fits within the big picture/organisation? Outcomes What are the key outcomes that the team must achieve?</p>
The Team	<p>Team members - [] Identifying and discussing roles and responsibilities for all team members helps to provide clarity and understanding. [] = job role + key activities + key deliverables [] = Responsible / A=Accountable / C=Consult / I = Inform</p> <p>Stakeholders - [] Identifying and mapping out who are the stakeholders for the team, within the organisation or external stakeholders. List stakeholders.</p>
Values	<p>What are the team values, the way colleagues behave, and the team works? They must be agreed and aligned with the organisation's values.</p>
Ways of Working Together	<p>Communications Discuss and clarify with your team methods of communication: In person, Teams, Zoom, and email, length and number of meetings. If one remote should all be remote? When? How often?</p>
	<p>Space Will the team have a fixed space? Is it adjusted to better facilitate cross-team collaboration? Visual displays?</p>
	<p>Technology What technology could help the team to work better? If shared documents agree on procedures to keep them up to date</p>
Review	<p>Pattern* Clarify for all team members regarding their working pattern (hybrid) or (part-time) to mitigate visibility bias and increase trust and fairness</p> <p>Frequency (meeting length, ...)</p> <p>Ways of Working</p> <p>Stakeholder feedback</p> <p>Individual / Team</p> <p>Team Charter</p> <p>PROJECT</p>
Team Signatures:	





Σύνοψη-Αποτίμηση

Το Team Building είναι μια επένδυση στην επιτυχία της ομάδας και της επιχείρησης. Όταν οι άνθρωποι εργάζονται με ενθουσιασμό και ενότητα, τα αποτελέσματα είναι εντυπωσιακά.

Η εκπαίδευσή μας ήταν μια συλλογική προσπάθεια μεταξύ του οργανισμού υποδοχής και αποστολής, υπό την επίβλεψη των συντονιστών και αξιολογητών του προγράμματος. Εκπληρώθηκαν τα μαθησιακά αποτελέσματα και οι εκπαιδευτικές δεξιότητες και γνώσεις που αποκτήθηκαν μπορούν να εφαρμοστούν στον οργανισμό μας. Το υλικό που δημιουργήθηκε από τους συμμετέχοντες αποτελεί σημαντικό εργαλείο για μελλοντικά προγράμματα κινητικότητας.

Ευχαριστούμε για την προσοχή σας!!!