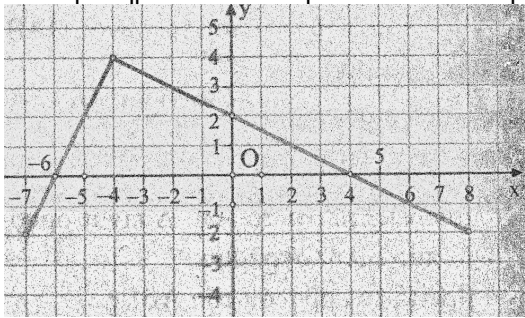




ΟΝΟΜΑ ΚΑΙ ΕΠΩΝΥΜΟ ΜΑΘΗΤΗ :

1. Δίνεται το σημείο A (-5 , 7).
 α) Ποια είναι η τετμημένη και ποια η τεταγμένη του σημείου A ;
 β) Σε ποιο τεταρτημόριο ανήκει το σημείο A;

2. Στο παρακάτω σχήμα φαίνεται η γραφική παράσταση μιας συνάρτησης.
 α) Σε ποιο σημείο τέμνει η γραφική παράσταση τον άξονα των ψ;
 β) Σε ποια σημεία τέμνει η γραφική παράσταση τον άξονα των χ;
 γ) Να συμπληρώσετε τον παρακάτω πίνακα τιμών (B) της συνάρτησης:



(A)

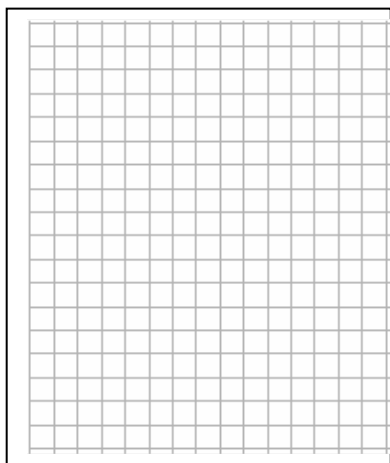
χ	-7	-5			4	6
ψ			4	2		

(B)

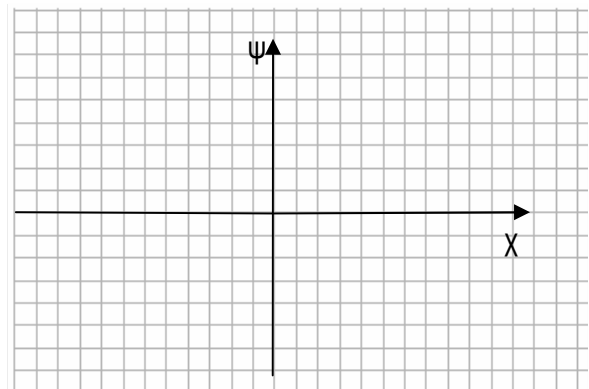
3. α) Να συμπληρωθεί ο πίνακας τιμών της συνάρτησης με τύπο $\psi = 4 \cdot \chi - 3$

χ	-2	0	1	
$\psi = 4 \cdot \chi - 3$				5

- β) Να τοποθετηθούν τα παραπάνω σημεία (χ , ψ) σε ορθοκανονικό σύστημα αξόνων, χρησιμοποιώντας το επόμενο τετραγωνισμένο χαρτί (A):



(A)



(B)

4. Στο παραπάνω σύστημα αξόνων (B) αφού βάλεις κατάλληλες μονάδες
 α) Να τοποθετήσεις τα σημεία (1 , 3), (5 , -2), (-3 , 2)
 β) Να βρείς τα συμμετρικά του (1 , 3) ως προς τους δύο άξονες και ως προς την αρχή των αξόνων. Να χρησιμοποιήσεις κατάλληλες μονάδες ώστε το σύστημά σου να είναι ορθοκανονικό.