

έτος 2022-2023, ο Σύλλογος Διδασκόντων του Σχολείου μας με την αριθ. 237/19-09-2022 Πράξη του αποφάσισε και ενέκρινε:

1. την επικαιροποίηση του «Σχεδίου Μνημονίου Ενεργειών για τη Διαχείριση του Σεισμικού Κινδύνου στη σχολική μονάδα» και
2. την επικαιροποίηση του «Εσωτερικού Κανονισμού Σχολικής Μονάδας (Δ.Α.Ι.) & Μνημονίου Ενεργειών Διαχείρισης Εκτάκτων Αναγκών».

Παράλληλα, υλοποιήθηκαν τρεις ασκήσεις ετοιμότητας σεισμού, στις 21/09/2022, 22/09/2022, 23/09/2022.

Η Διευθύντρια του σχολείου, στην αρχή του σχολικού έτους και σε συνεργασία με τον Σύλλογο Διδασκόντων, προβαίνει σε όλες τις απαιτούμενες ενέργειες που προβλέπονται για την αντιμετώπιση των έκτακτων αναγκών εντός του σχολικού χώρου. Επίσης ενημερώνουν τους μαθητές/μαθήτριες για τους βασικούς κανόνες και τρόπους αντίδρασης κατά την εκδήλωση των φαινομένων αυτών.

Σε καταστάσεις πανδημίας ή ακραίων-επικίνδυνων φαινομένων, εκπαιδευτικοί, μαθητές/μαθήτριες, γονείς/κηδεμόνες, Διευθυντής, οφείλουν να συμμορφώνονται και να ακολουθούν ρητά τις οδηγίες που εκδίδουν οι εκάστοτε αρμόδιοι φορείς/υπηρεσίες: π.χ. ΕΟΔΥ, Υ.ΠΑΙ.Θ., Υπουργείο Πολιτικής Προστασίας, κ.λ.π. για την εύρυθμη λειτουργία της σχολικής μονάδας και την ασφάλεια των μελών της.

## **Οργανισμός Αντισεισμικού Σχεδιασμού και Προστασίας - ΟΑΣΠ**

### **ΠΑΡΑΡΤΗΜΑ Α**

#### **Διαδικασία Εκκένωσης της Σχολικής Μονάδας**

##### **Υπόγειο:**

Αίθουσα πληροφορικής (έχει απευθείας πρόσβαση στο χώρο καταφυγής- προαύλιο σχολείου)  
Αίθουσα Τμήματος Ένταξης(έχει απευθείας πρόσβαση στο χώρο καταφυγής- προαύλιο σχολείου)

**Ισόγειο: Εκκενώνεται με την ακόλουθη σειρά**

##### **Από την 1<sup>η</sup> είσοδο –έξοδο:**

Αίθουσα: 1(B1)

Αίθουσα: 2(Γ2)

Αίθουσα : 3(B2)

Αίθουσα: 4(A1)

Αίθουσα: 5(A2)

##### **Από την 2η είσοδο-έξοδο:**

Αίθουσα: 6(Γ1)

**1<sup>ος</sup> Όροφος: Εκκενώνεται με την ακόλουθη σειρά**

##### **Από την 2<sup>η</sup> είσοδο-έξοδο:**

Αίθουσα: 7 (E1)

Αίθουσα: 8 (ΣΤ1)

Αίθουσα: 9 (Δ2)

Αίθουσα: 10 (ΣΤ2)

Αίθουσα: 11 (Δ1)

Αίθουσα: 12 (E2)

##### **Χώρος Καταφυγής**

Οριοθετείται η ανατολική πλευρά της αυλής του σχολείου.

##### **2<sup>ος</sup> Χώρος Καταφυγής**

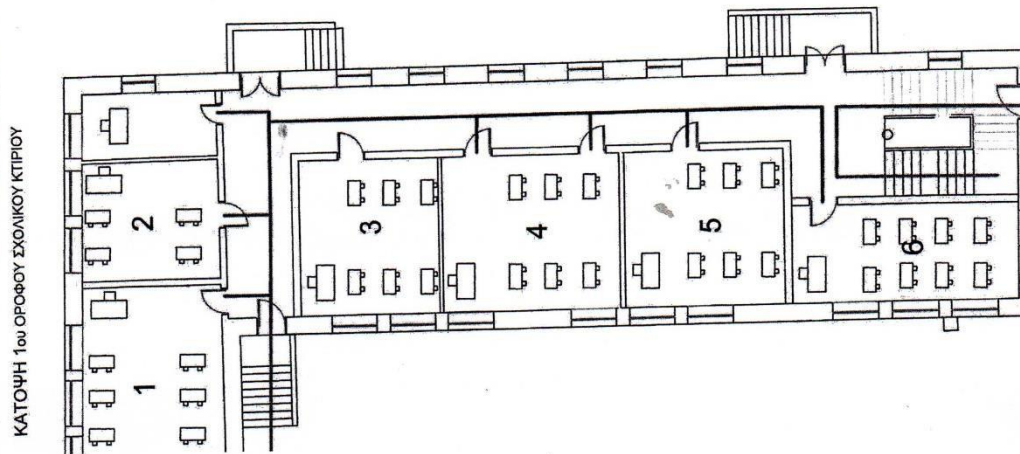
Οριοθετείται ένας υπαίθριος χώρος κοντά στο σχολείο.

Η διαδικασία εκκένωσης απεικονίζεται και στις ακόλουθες κατόψεις.

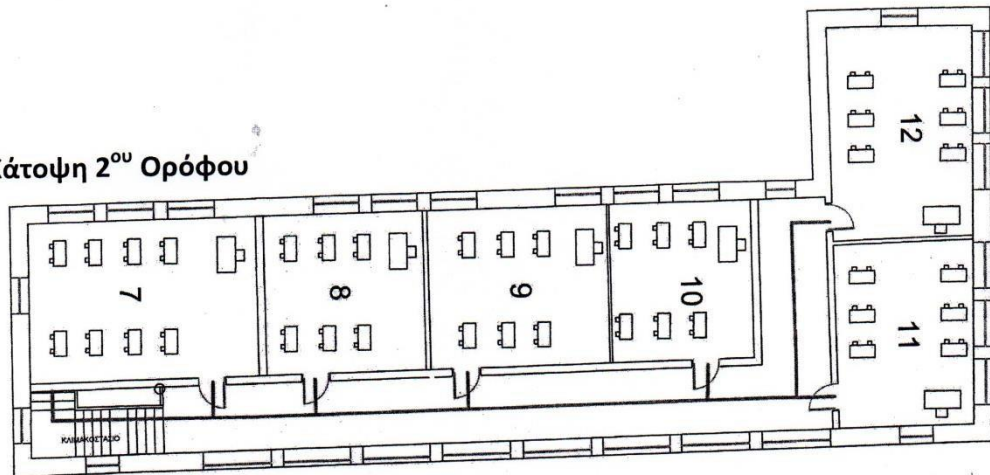
Στην κάθε αίθουσα του σχολείου θα αναρτηθεί και η αντίστοιχη κάτοψη του ορόφου με την πορεία διαφυγής που θα ακολουθήσουν οι μαθητές του συγκεκριμένου τμήματος.

**Οργανισμός Αντισεισμικού Σχεδιασμού και Προστασίας - ΟΑΣΠ**

**Κάτοψη 1<sup>ου</sup> Ορόφου**

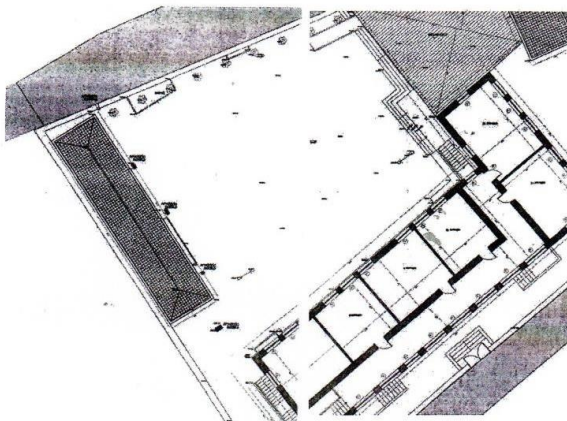


**Κάτοψη 2<sup>ου</sup> Ορόφου**

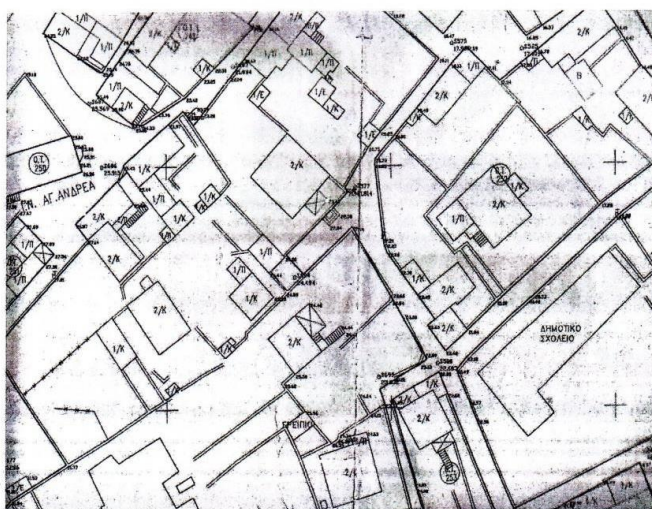


## 2. Χώρος συγκέντρωσης σε περίπτωση ανάγκης

Κάτοψη Χώρου Καταφυγής



Κάτοψη 2<sup>ου</sup> Χώρου Καταφυγής



### 3. Ειδικό σχέδιο αποχώρησης λόγω έκτακτων συνθηκών

Σε περίπτωση έκτακτης ανάγκης, για την ασφάλεια των παιδιών έχει καταρτιστεί σχέδιο διαφυγής και πραγματοποιούνται ασκήσεις ετοιμότητας.