

1. Τι είναι τεχνολογία;

ΑΠΑΝΤΗΣΗ

Η **τεχνολογία** έχει σχέση με την ανθρώπινη δραστηριότητα, και συγκεκριμένα με την προσπάθεια του ανθρώπου να επιλύσει διάφορα πρακτικά προβλήματα που αντιμετωπίζει, διευκολύνοντας και βελτιώνοντας τις συνθήκες της ζωής του.

2. Πότε εμφανίστηκαν τα πρώτα τεχνολογικά επιτεύγματα του ανθρώπου;

ΑΠΑΝΤΗΣΗ

Τα πρώτα τεχνολογικά δημιουργήματα του ανθρώπου είναι τα πρώτα **εργαλεία** που άρχισε να κατασκευάζει και να χρησιμοποιεί πριν από 2.000.000 χρόνια. Τα πρώτα αυτά τεχνολογικά επιτεύγματα σηματοδοτούν την αρχή του ανθρώπινου πολιτισμού.

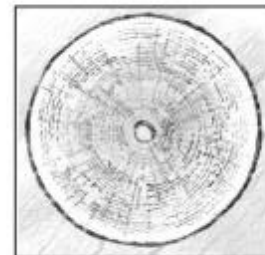


Χειροπέλεκυς
από πυριτόλιθο

3. Τι ώθησε τον άνθρωπο να κατασκευάσει εργαλεία;

ΑΠΑΝΤΗΣΗ

Ο άνθρωπος, από τα πρώτα χρόνια της ύπαρξής του, συνειδητοποίησε πως υστερεί σωματικά απέναντι στα μεγαλόσωμα ζώα, γεγονός που ήταν πολύ επικίνδυνο για την ύπαρξή του. Κατάλαβε, επίσης, πως ήταν απροστάτευτος απέναντι στα επικίνδυνα καιρικά φαινόμενα. Έπρεπε, λοιπόν, να προστατεύσει τον εαυτό του και να εξασφαλίσει την τροφή του. Τα τεχνολογικά δημιουργήματα του ανθρώπου, από τα πρώιμα απλά εργαλεία μέχρι τις σημερινές πολύπλοκες συσκευές, βοήθησαν τον άνθρωπο να επιβιώσει, ξεπερνώντας συνεχώς παντός είδους προβλήματα και βελτιώνοντας τη θέση του μέσα στη φύση.



Τροχός



Άροτρο

4. Τι είναι η επιστήμη;

ΑΠΑΝΤΗΣΗ

Η επιστήμη είναι ένα σύνολο γνώσεων με το οποίο ο άνθρωπος προσπαθεί να κατανοήσει και να ερμηνεύσει τα φαινόμενα που συμβαίνουν στη φύση.



5. Πού οδήγησε τον άνθρωπο η αρχική του αδυναμία να εξηγήσει τον κόσμο που τον περιέβαλλε;

ΑΠΑΝΤΗΣΗ

Ο άνθρωπος, στα πρώτα χρόνια της ύπαρξής του, αδυνατώντας να ερμηνεύσει τα φαινόμενα που συμβαίνουν γύρω του, **θεοποίησε** ό,τι του προκαλούσε δέος. Για κάθε φυσικό φαινόμενο «κατασκευάστηκε» μια θεότητα. Έτσι, η βροχή, ο κεραυνός, ο ήλιος, η γη κ.ά. θεοποιήθηκαν. Η μυθολογία, επομένως, είναι η προσπάθεια του ανθρώπου να εξηγήσει τα φυσικά φαινόμενα, τα οποία αδυνατούσε να τα ερμηνεύσει με τη λογική.