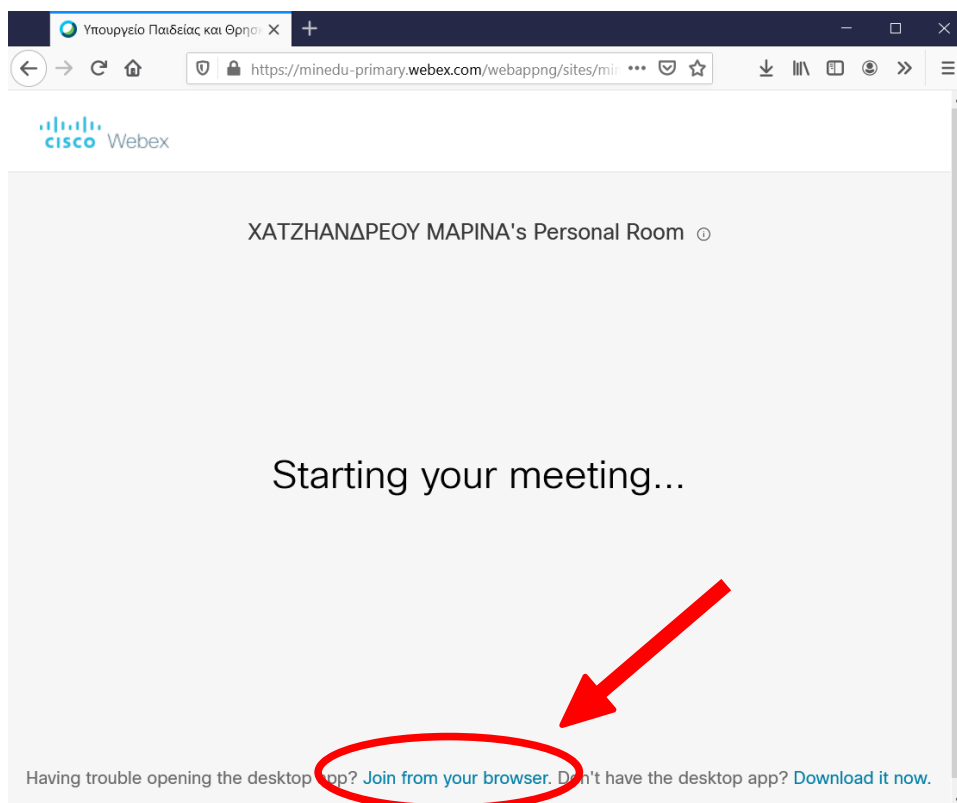
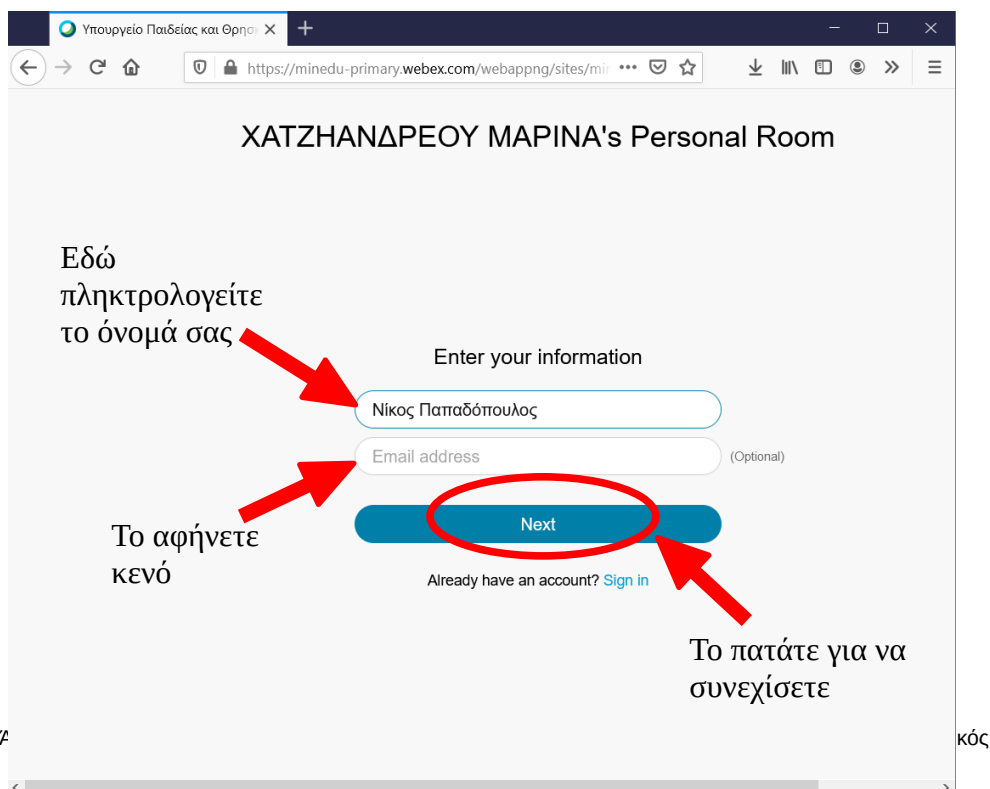


Οδηγίες σύνδεσης μαθητή στο webex μέσω φυλλομετρητή (browser) από υπολογιστή και βασικές οδηγίες χρήσης

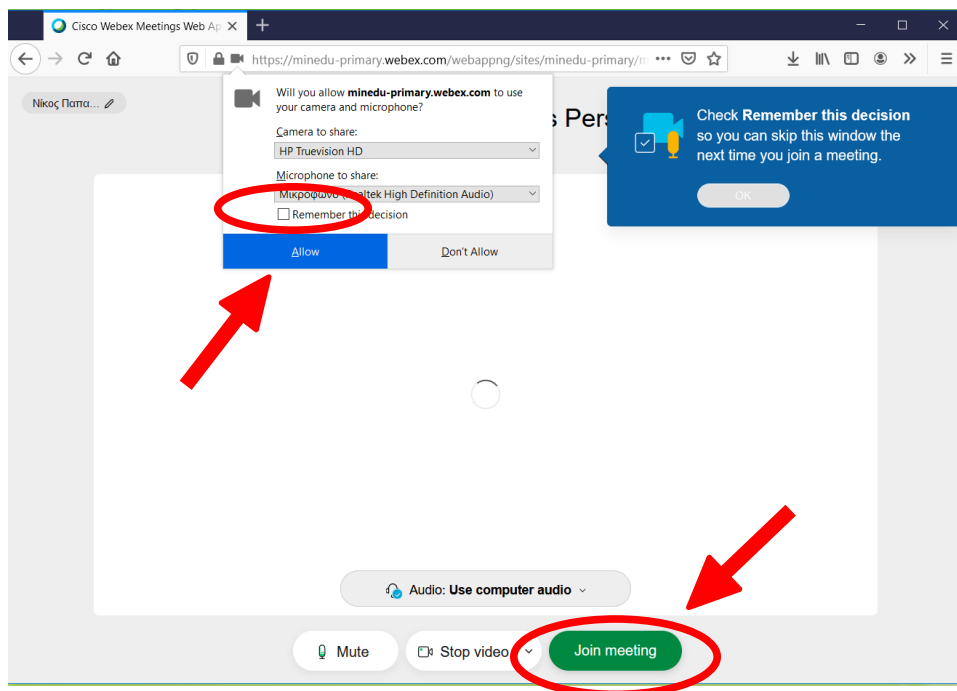
Βήμα 1: κάνετε κλικ επάνω στον σύνδεσμο της ψηφιακής τάξης που σας έχει δοθεί και ανοίγει ο φυλλομετρητής. Επιλέγετε στο κάτω μέρος το **Join from your browser**



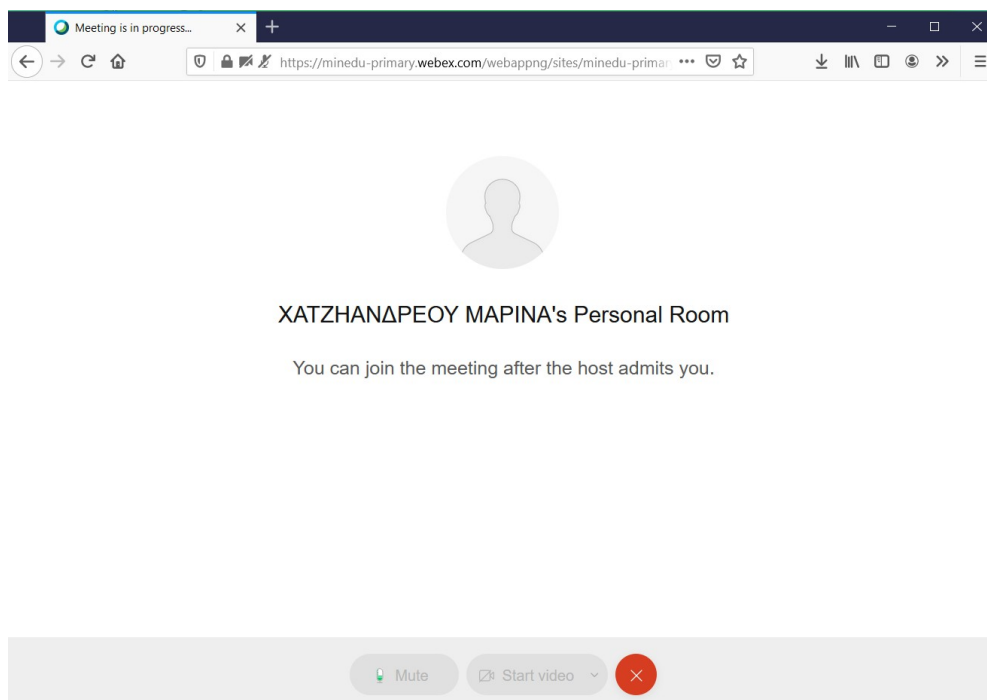
Βήμα 2: Στο πρώτο πλαίσιο που εμφανίζεται πληκτρολογείτε το αληθινό σας ονοματεπώνυμο για να μπορούν να σας αναγνωρίσουν στην εικονική τάξη. Το δεύτερο πλαίσιο (Email address) το αφήνετε κενό και πατάτε **Next**.



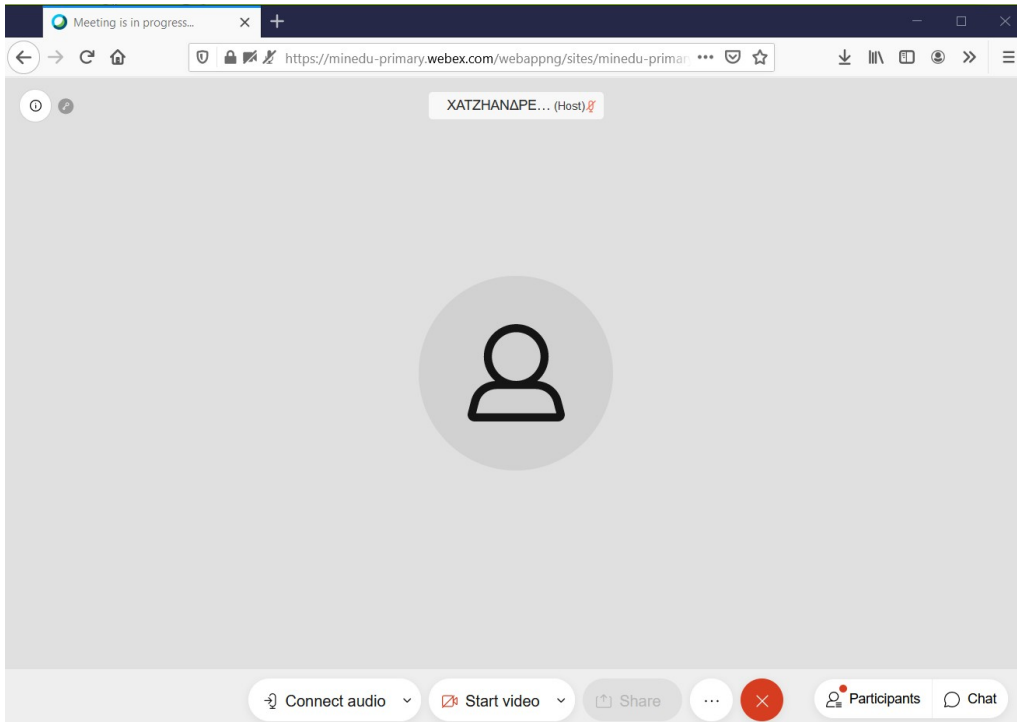
Βήμα 3: Στο επόμενο παράθυρο τσεκάρετε το κουτάκι που λέει **Remember this decision** και πατάτε **Allow** για να μπορείτε να χρησιμοποιείτε την κάμερα και το μικρόφωνο του υπολογιστή σας για την τηλεδιάσκεψη. Στη συνέχεια επιλέγετε **Join meeting**.



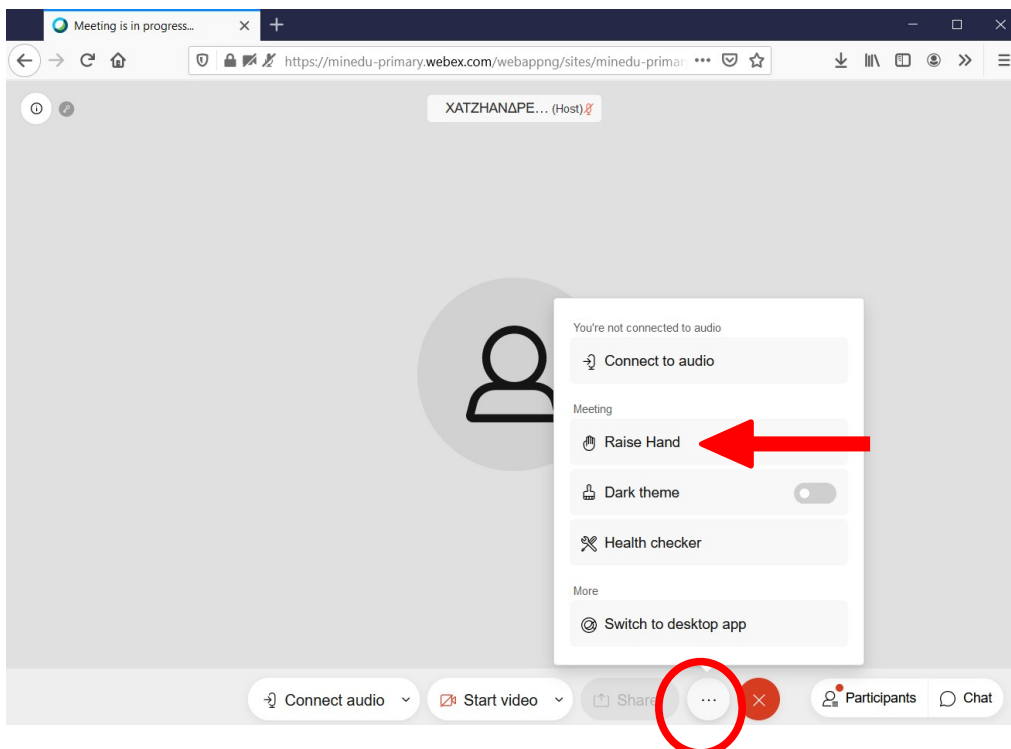
Βήμα 4: Στο επόμενο παράθυρο περιμένετε μέχρι να σας επιτρέψει την είσοδο στην τηλεδιάσκεψη ο /η εκπαιδευτικός.



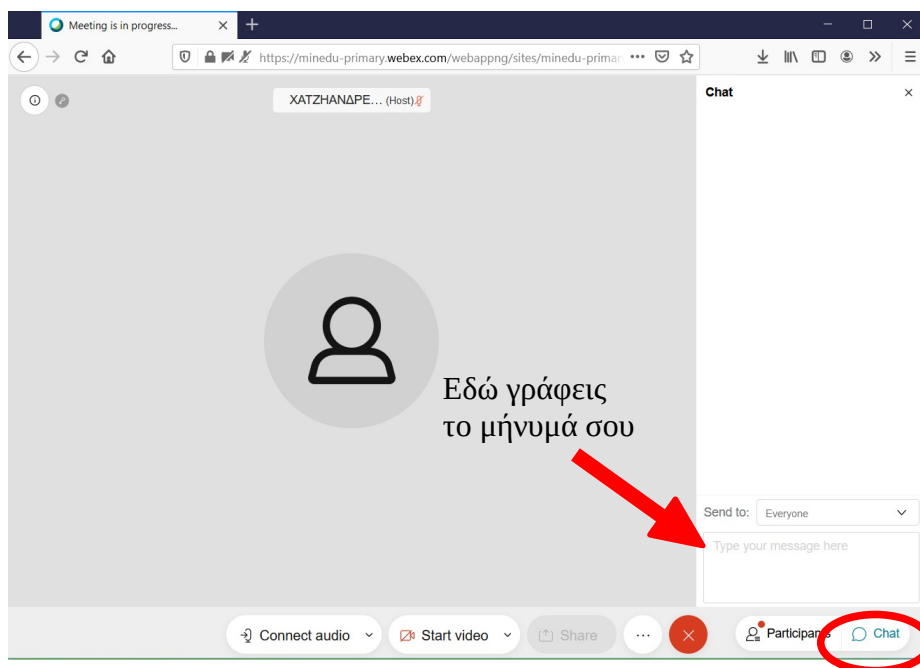
Βήμα 5: Μόλις συνδεθείτε στην τηλεδιάσκεψη θα βλέπετε το παρακάτω παράθυρο.



Βήμα 6: Αν θέλετε να μιλήσετε στην τηλεδιάσκεψη πατάτε στις τρεις τελείες στο κάτω μέρος και επιλέγετε **Raise Hand**.



Βήμα 7: Αν θέλετε να γράψετε ένα μήνυμα προς όλους στην τηλεδιάσκεψη πατάτε στο κάτω μέρος στο **Chat**, μπορείτε να γράψετε το μήνυμά σας στο πλαίσιο που εμφανίζεται στο κάτω μέρος και πατώντας **Enter** μπορούν να το δουν όλοι όσοι συμμετέχουν στην τηλεδιάσκεψη.



Βήμα 8: Όταν έρθει η ώρα να βγείτε από την τηλεδιάσκεψη πατάτε στον κόκκινο κύκλο με το X και στη συνέχεια πατάτε **Leave Meeting**.

