

Γενικοί Κανόνες

Οι οδηγίες ατομικής υγιεινής και κοινωνικής απόστασης παραμένουν ίδιες για όλους, μαθητές/τριες, γονείς, εκπαιδευτικούς και πρέπει να εφαρμόζονται συστηματικά!



ΕΛΛΗΝΙΚΗ ΔΗΜΟΚΡΑΤΙΑ
ΠΕΡΙΦΕΡΕΙΑ ΑΤΤΙΚΗΣ



ΙΑΤΡΙΚΟΣ
ΣΥΛΛΟΓΟΣ
ΑΘΗΝΩΝ



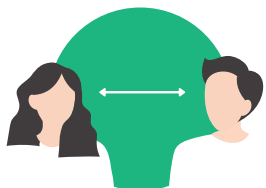
Φοράμε μάσκα
όπου απαιτείται



Πλένουμε **καλά**
τα χέρια μας



Βάζουμε αντισηπτικό
όταν χρειάζεται



Διατηρούμε
ικανές αποστάσεις
μεταξύ μας



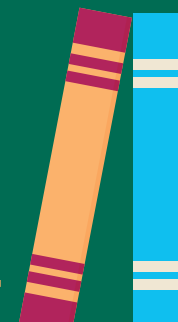
Μένουμε **σπίτι**
σε περίπτωση
αδιαθεσίας

«Εύχομαι σε όλους σας, εκπαιδευτικούς, γονείς, μαθητές και μαθήτριες, να έχετε μία καλή, δημιουργική και, κυρίως, ασφαλή σχολική χρονιά!»

ΓΙΩΡΓΟΣ ΠΑΤΟΥΛΗΣ

Πρόεδρος του Ιατρικού Συλλόγου Αθηνών
και Περιφερειάρχη Αττικής

Οδηγίες
για ασφαλή
επιστροφή
στα θρανία



Οδηγίες για ασφαλή επιστροφή στα θρανία



Στο σπίτι

Δεν πάμε στο σχολείο αν έχουμε ένα ή περισσότερα από τα παρακάτω συμπτώματα:

- ✗ Πυρετό $>37,5$ °C
- ✗ Πονόλαιμο με ή χωρίς βήχα
- ✗ Πονοκέφαλο ή ζαλάδες
- ✗ Πόνο στην κοιλιά ή διάρροια

- 👉 Συμβουλευόμαστε τον Παιδίατρο μας
- 👉 Ακολουθούμε τις οδηγίες του ΕΟΔΥ



Στο σχολείο

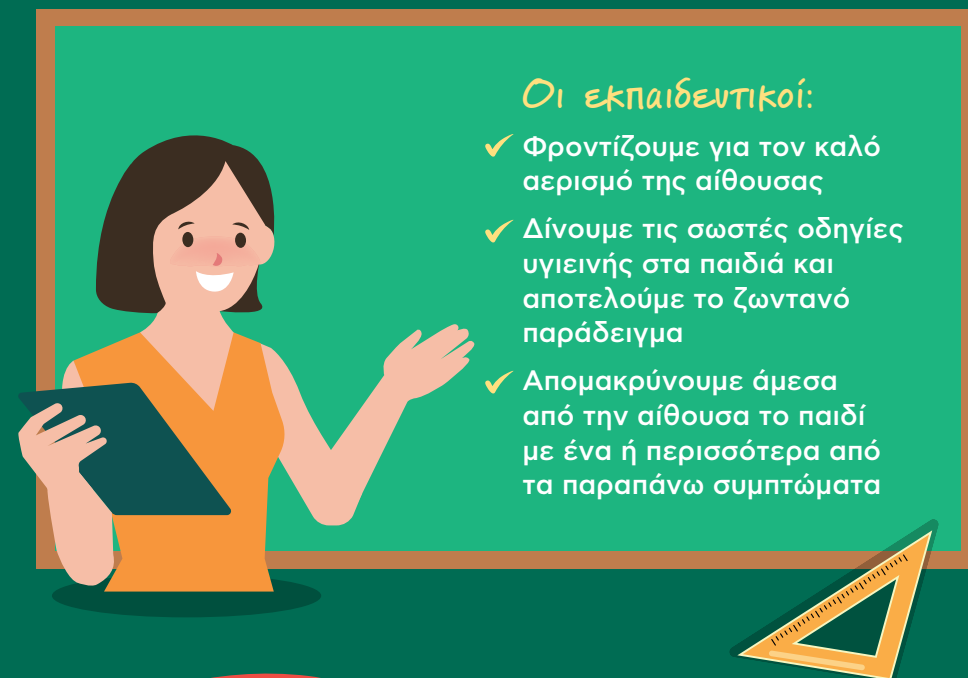
Οι μαθητές/τριες:

- ✓ Έχουμε πάντα μάσκα μαζί μας και τη φοράμε όταν μας δοθεί η εντολή
- ✗ Αποφεύγουμε τον συνωστισμό σε κλειστούς χώρους
- ✓ Τηρούμε πιστά τους κανόνες υγιεινής, κυρίως το συχνό πλύσιμο των χεριών
- ✓ Αν βήξουμε, βάζουμε μπροστά στο πρόσωπο μας τον αγκώνα του χεριού μας



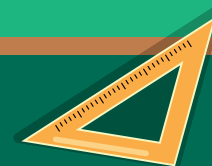
Αν νιώσουμε ένα ή περισσότερα από τα παραπάνω συμπτώματα:

Φοράμε αμέσως τη μάσκα και απομακρυνόμαστε από την αίθουσα διδασκαλίας



Οι εκπαιδευτικοί:

- ✓ Φροντίζουμε για τον καλό αερισμό της αίθουσας
- ✓ Δίνουμε τις σωστές οδηγίες υγιεινής στα παιδιά και αποτελούμε το ζωντανό παράδειγμα
- ✓ Απομακρύνουμε άμεσα από την αίθουσα το παιδί με ένα ή περισσότερα από τα παραπάνω συμπτώματα



Γενικοί Κανόνες για μαθητές/τριες, εκπαιδευτικούς

Πλήρης εμβολιασμός κατά του κορωνοϊού και της γρίπης σύμφωνα με τις οδηγίες της Εθνικής Επιτροπής Εμβολιασμών



Συντακτική ομάδα: **Φ. Πατσουράκος** - Αντιπρόεδρος Α' Ιατρικού Συλλόγου Αθηνών
Π. Λεονάρδου - Μέλος ΔΣ ΙΣΑ & Περιφερειακός Σύμβουλος Αττικής
Χρ. Κουτσαυτική Επιμελήτρια Α' Κέντρο Υγείας Ραφήνας
Αν. Χατζής - Μέλος ΔΣ του Ιατρικού Συλλόγου Αθηνών
Κεντρική Εποπτεία: **Γιώργος Πατούλης** Πρόεδρος ΙΣΑ & Περιφερειάρχης Αττικής