

Όλες οι παραπάνω εικόνες έχουν ένα κοινό χαρακτηριστικό. Μήπως το έχετε βρει;

νΗ αλυσίδα αποτελείται από κρίκους.

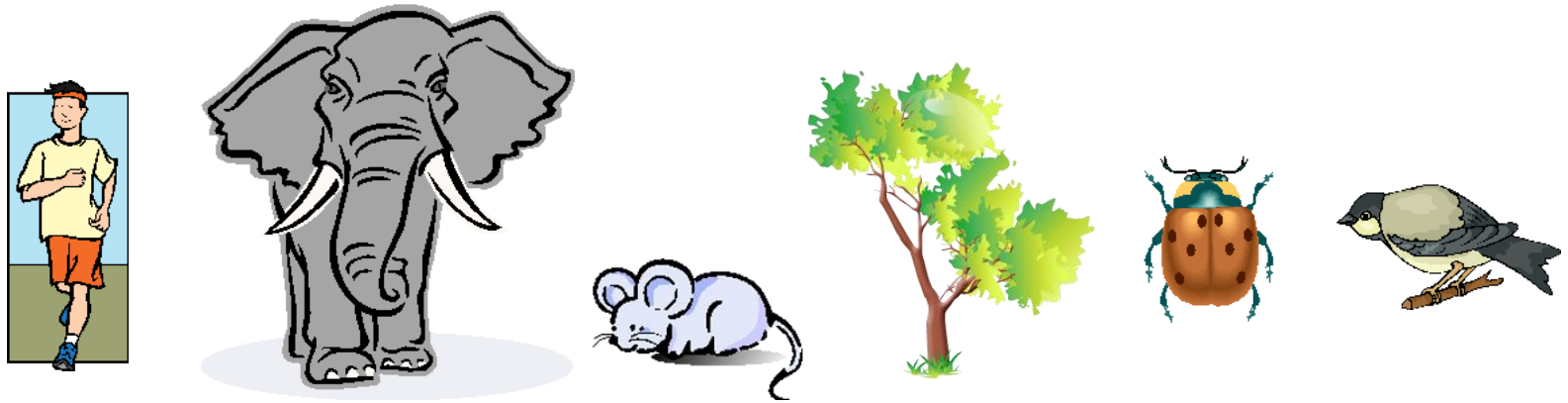
νΤο παζλ φτιάχνεται από μικρότερα κομμάτια.

νΈνα σπίτι από τούβλα.

νΤο κομπολόι από χάντρες

Όλα τα παραπάνω άψυχα αντικείμενα (άβια) αποκτούν μια συγκεκριμένη μορφή, αφού ενώσουμε αλλά **μικρότερα** ( κρίκος, κομμάτι παζλ, τούβλο, χάντρες).

## Τι συμβαίνει όμως με τους ζωντανούς ( έμβιους) οργανισμούς;



Όλοι οι ζωντανοί (έμβιοι) οργανισμοί αποτελούνται από μια μικρότερη μονάδα το **κύτταρο**, που είναι η μικρότερη μονάδα ζωής.

Στην άκρη του βέλους υπάρχει ένα κύτταρο. Το βλέπετε;

Το **κύτταρο** είναι τόσο μικρό που μπορούμε να το δούμε μόνο με ισχυρά μικροσκόπια.



Ας το μεγεθύνουμε για να το γνωρίσουμε καλύτερα.

# Ζωικό και φυτικό κύτταρο

