

## ΓΥΝΑΙΚΕΙΑ ΑΝΑΠΑΡΑΓΩΓΙΚΑ ΟΡΓΑΝΑ



**Κόλπος:** Ο κόλπος είναι ένας ινώδες μυϊκό κανάλι που οδηγεί από το εξωτερικό του σώματος στον τράχηλο της μήτρας. Αναφέρεται επίσης ως το κανάλι γέννησης στο πλαίσιο της εγκυμοσύνης.

**Τράχηλος:** Ο τράχηλος είναι ο λαιμός της μήτρας, το κάτω, στενό τμήμα όπου ενώνεται με το άνω μέρος του κόλπου. Έχει κυλινδρικό ή κωνικό σχήμα και προεξέχει μέσω του άνω πρόσθιου κοιλιακού τοιχώματος.

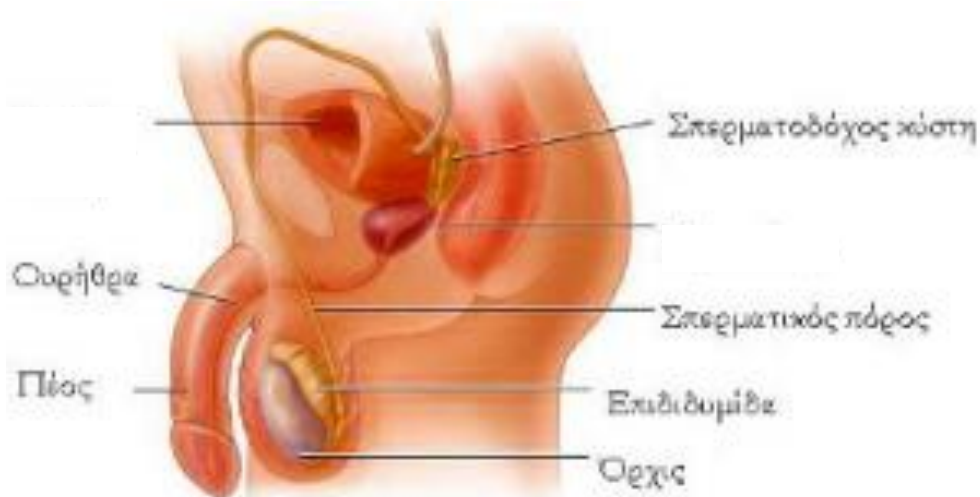
**Μήτρα:** Η μήτρα είναι το κύριο γυναικείο αναπαραγωγικό όργανο. Η μήτρα παρέχει μηχανική προστασία, διατροφική υποστήριξη και απομάκρυνση λυμάτων για το αναπτυσσόμενο έμβρυο (εβδομάδες 1

έως 8) και το κύημα (από την εβδομάδα 9 έως τον τοκετό). Επιπλέον, οι συστολές στο μυϊκό τοίχωμα της μήτρας είναι σημαντικές για την ώθηση του εμβρύου κατά τη στιγμή της γέννησης. Η μήτρα είναι ένα μυϊκό όργανο σε σχήμα αχλαδιού. Η κύρια λειτουργία της είναι να δέχεται ένα γονιμοποιημένο ωάριο το οποίο εμφυτεύεται στο ενδομήτριο και να παρέχει τροφή από αιμοφόρα αγγεία που αναπτύσσονται αποκλειστικά για το σκοπό αυτό. Το γονιμοποιημένο ωάριο γίνεται κύημα, αναπτύσσεται σε έμβρυο και κυοφορεί μέχρι τον τοκετό. Εάν το αυγό δεν ενσωματωθεί στο τοίχωμα της μήτρας, μια γυναίκα ξεκινά την εμμηνόρροια.

**Σάλπιγγες:** Οι σάλπιγγες είναι δύο σωλήνες που οδηγούν από τις ωοθήκες στη μήτρα. Κατά την ωρίμανση ενός ωαρίου, ο θύλακας και το τοίχωμα των ωοθηκών σπάνε, επιτρέποντας στο ωάριο να διαφύγει και να εισέλθει στη σάλπιγγα. Εκεί ταξιδεύει προς τη μήτρα. Αυτό το ταξίδι διαρκεί ώρες ή ημέρες. Εάν το ωάριο γονιμοποιηθεί ενώ βρίσκεται στη σάλπιγγα, τότε συνήθως εμφυτεύεται στο ενδομήτριο όταν φτάνει στη μήτρα, το οποίο σηματοδοτεί την έναρξη της εγκυμοσύνης.

**Ωοθήκες:** Οι ωοθήκες είναι μικρά, ζευγαρωμένα όργανα που βρίσκονται κοντά στα πλευρικά τοιχώματα της πυελικής κοιλότητας. Αυτά τα όργανα είναι υπεύθυνα για την παραγωγή των ωαρίων και την έκκριση ορμονών. Η διαδικασία με την οποία απελευθερώνεται το ωάριο ονομάζεται ωορρηξία. Η ταχύτητα της ωορρηξίας είναι περιοδική και επηρεάζει άμεσα τη διάρκεια ενός εμμηνορροϊκού κύκλου.

## ΑΝΔΡΙΚΑ ΑΝΑΠΑΡΑΓΩΓΙΚΑ ΟΡΓΑΝΑ



**Πέος:** Το πέος είναι το αρσενικό ενδιάμεσο όργανο. Έχει ένα μακρύ άξονα και ένα μεγεθυμένο βολβοειδές άκρο που ονομάζεται βάλανος, το οποίο στηρίζει και προστατεύεται από την ακροποσθία. Όταν ο άνδρας διεγείρεται σεξουαλικά, το πέος έρχεται σε στύση και έτοιμο για σεξουαλική δραστηριότητα.

**Ουρήθρα:** Η ανδρική ουρήθρα είναι ένας κυλινδρικός σωλήνας. Αποτελεί όργανο τόσο του γεννητικού όσο και του ουροποιητικού συστήματος, καθ' όσον εξυπηρετεί τη διέλευση των ούρων και του σπέρματος. Το μήκος της ανδρικής ουρήθρας κυμαίνεται συνήθως από 18 έως 20 εκ.

**Όρχις:** Ο όρχις έχει δύο κύριες λειτουργίες: την παραγωγή σπέρματος, με τη μειωτική διαίρεση των σπερματικών κυττάρων εντός των σπερματοφόρων σωληναρίων και τη σύνθεση και έκκριση ανδρογόνων που ρυθμίζουν τις αρσενικές αναπαραγωγικές λειτουργίες.

**Επιδιδυμίδα:** Η επιδιδυμίδα είναι μια μακριά ασπριδερή μάζα σφιχτά σπειρωτού σωλήνα. Το σπέρμα που παράγεται στα σπερματοφόρα

σωληνάρια ρέει στην επιδιδυμίδα. Κατά τη διέλευση μέσω της επιδιδυμίδας, το σπέρμα υφίσταται ωρίμανση.

**Σπερματικός πόρος:** Ο σπερματικός πόρος είναι ένας λεπτός σωλήνας περίπου 30 χιλιοστών που ξεκινά από την επιδιδυμίδα και καταλήγει στην πυελική κοιλότητα. Μεταφέρει τα σπερματοζωάρια από την επιδιδυμίδα στον εκσπερματικό πόρο.

**Σπερματοδόχος κύστη:** Η σπερματοδόχος κύστη βρίσκεται έξω από το σπερματικό πόρο πάνω από τον προστάτη. Έχει σχήμα αχλαδιού με μήκος 4-5 cm και πλάτος 1,5-2 cm. Παράγουν ένα υγρό που αποτελεί το υγρό στοιχείο του σπέρματος και παρέχει στα σπερματοζωάρια κατάλληλο μεταβολικό υπόστρωμα. Είναι πλούσιο σε φρουκτόζη από την οποία τα σπερματοζωάρια αποκτούν ενέργεια.